

# Regional aktuell

Das Magazin für Nürnberg Nord und das Knoblauchsland



**Spargelanstich  
im Knoblauchsland  
und  
Tag der offenen Tür  
im Knoblauchsland  
3. Mai 2026**

Seite 4 - 7

HAUSHALTGLAS & PORZELAN

**Küchen  
Loesch**  
PFAS  
FREI

## Spring TAUSCHAKTION

z.B. Bratpfanne "Cut-Resist" 24 cm



119,- 99,-

Umtauschpreis: 89,-



**P** Sie parken **gratis!** Ab einem Einkauf von mindestens 50 Euro eine Stunde  
Findelgasse  
Katharinenhof

große Auswahl an Spargelschälern

Rezept-Vorschlag auf der Innenseite

# Küchen-Loesch

Leonhd. Carl Loesch GmbH  
90402 Nürnberg  
Lorenzer Platz 7/15

0911 / 20 674 0  
Montag bis Samstag  
10.00 - 19.00 Uhr

# Nicht nur schulreif. Lebensreif!

Gibt deinem Kind die Bühne, die es verdient hat.

StageWorld „**DISCOVER YOURSELF**“- Probetrainings im April 2026 in Nbg. & Fürth und Workshops im August 2026. Mit viel Liebe und Erfahrung werden hier Bühnenfähigkeiten für jedes Alter vermittelt. Ab 4 Jahren können mit dem Kurs LITTLE STARS schon die Kleinsten Theaterluft schnuppern, ab Schulalter mit dem YOUNG STARS. Ihr Kind meistert durch die



Foto: stageworld.info

StageWorld Kurse selbstbewusst die Schule und das Leben! Schauspiel fordert kreatives und schnelles Denken. Tanz fordert das Körpergefühl für mehr Haltung, wichtige Kommunikationsfähigkeiten werden dabei „ganz nebenbei“ gefordert. Profis unterrichten in Tanz, Gesang und Schauspiel und machen fit für die Bühne (des Lebens). Kommen Sie mit Ihrem Kind zum Schnuppern und melden sich gleich über die Webseite an – die Plätze sind begehrt.

Interessierte können mit einer Probezeit von 2 Wochenenden in das Grundkonzept von StageWorld, bestehend aus den drei Kerndisziplinen Tanz, Gesang und Schauspiel, eintauchen und innerhalb der ersten 4 Wochen reinschnuppern.

Genauere Infos und Anmeldung auf unserer Webseite:  
[www.stageworld.info](http://www.stageworld.info)

## Nicht nur schulreif. Lebensreif.

Gibt deinem Kind die Bühne die es verdient hat.

**Tanz, Schauspiel & Gesang!**

Probeunterricht

ab 24./25. Apr.

Ferienworkshop

03.-07. Aug



[www.stageworld.info](http://www.stageworld.info)

**playmobil** *Lechuza*

## SONDERVERKAUF

**Samstag, 09.05. & 16.05.26**  
**Shoppern von 10 bis 15 Uhr**

PLAYMOBIL-Produkte unterschiedlicher Größen und Themen mit leicht beschädigter Verkaufsverpackung (keine aktuelle Sortimentsware) sowie ein großes Angebot an LECHUZA-Pflanzgefäßen zweiter Wahl. Es erwartet Sie außerdem Leckerer vom Grill und ein tolles Kinderprogramm.



**STARK  
REDUZIERT**

Abbildungen beispielhaft.

**PLAYMOBIL-Logistikzentrum**  
Horst-Brandstätter-Straße 1, 91567 Herrieden  
Ausreichend Parkplätze vorhanden

ANZEIGE

## Großer Sonderverkauf in Herrieden

Am 9. und 16. Mai 2026 findet im PLAYMOBIL-Logistikzentrum in Herrieden ein großer Sonderverkauf statt. Hier können Familien und Pflanzeninteressierte PLAYMOBIL-Artikel sowie LECHUZA-Pflanzgefäße zu vergünstigten Preisen erwerben. An den beiden Samstagen, jeweils von 10 bis 15 Uhr, gibt es zahlreiche PLAYMOBIL-Klassiker und weitere attraktive Angebote zu entdecken.

Die Produkte in unterschiedlichen Größen und zu verschiedenen Themen sind zu stark reduzierten Preisen erhältlich. Zur Auswahl stehen Auslauf- und Sonderartikel sowie Artikel mit leicht beschädigter Verkaufsverpackung oder kleinen Fehlern an den LECHUZA-Pflanzgefäßen. Aktuelle Sortimentsware ist nicht verfügbar. Mit tollen Aktionen für Kinder und leckeren Snacks vom Grill ist auch für Unterhaltung und das leibliche Wohl gesorgt. Alle Angebote sind verfügbar, solange der Vorrat reicht. Schnell sein lohnt sich! Das PLAYMOBIL-Logistikzentrum liegt verkehrsgünstig direkt an der A6 – Ausfahrt Herrieden.

**Anschrift:** PLAYMOBIL-Logistikzentrum Herrieden  
Horst-Brandstätter-Straße 1, 91567 Herrieden



**DRUCKER  
TANKWART**

BEI UNS HABEN SIE DIE **AUSWAHL**  
IHR KOMPETENTER PARTNER FÜR DRUCKERZUBEHÖR

REFILL · TINTE · TONER · PAPIER

TESTEN SIE UNS **OHNE RISIKO** MIT UNSERER **100% GELD-ZURÜCK-GARANTIE**

DRUCKER-TANKWART NÜRNBERG-NORD  
FRÖBELSTR. 12  
90489 NÜRNBERG  
Tel. 0911 598 222 8



# Vom Gesellschaftsspiel zum Computerspiel (und zurück)

**Ausstellung im Spielzeugmuseum Nürnberg 20. Februar bis 13. September 2026**

Die Ausstellung entstand aus einem Herbst-2024-Besuch der Kuratorinnen und Kuratoren im Deutschen Spielearchiv Nürnberg. Ursprünglich wurden Brettspiel-Adaptionen von Computerspielen für ein Forschungsprojekt gesichtet. Dabei entdeckte man, dass das analoge Archivbestand neben Spielen auch Computerspiel-Hard- und Software umfasst. Im Austausch mit Stefanie Kuschill und Sebastian Pfaller vom Spielearchiv entstand der Wunsch, aus dieser Objektsammlung ein Ausstellungsprojekt zu schaffen, das die Schnittmengen der analogen und digitalen Spielkultur beleuchtet.

Wenige Monate harter Arbeit später wurde die Ausstellung mit Leihgaben von u. a. Computerspielmuseum Berlin, Deutsches Filminstitut & Filmmuseum Frankfurt und Zentrum für Kunst und Medien Karlsruhe in den Räumen der Universitäts- und Stadtbibliothek Köln erstmals gezeigt (20.02.–03.06.2025). Der Wunsch des Teams war von Anfang an eine museale Präsentation. Für das Spielzeugmuseum Nürnberg wurden die „Games-Geschichte(n)“ thematisch geschärft, zugeschnitten und neu kuratiert.

Spiele erzählen: Die Ausstellung nähert sich dem Computerspiel analog und mit vielen physischen Objekten. In sechs großen und fünf kleineren Geschichten wird die Beziehung zwischen analoger und digitaler Spielform beleuchtet. Ein zentrales Beispiel ist die große Vitrine mit Pentomino-Steinen und dem Spiel Tetris, dessen 40. Geburtstag 2024 gefeiert wurde. Die Wurzeln reichen von den 1950er-Jahren bis zur Brettspieladaption ins Digitale. Rückblickend prägen Nintendo-Charaktere wie Mario, Luigi, Yoshi, Princess Peach das Bild: Ein Spieleuniversum, das ständig zwischen digitalem

und analogem Raum wechselt.

Gesellschaftliche Themen betreffen analoge und digitale Spiele gleichermaßen. Eine Vitrine behandelt Geschlechterbilder: Wird Lara Croft sexualisiert oder als handlungsmächtige Identifikationsfigur genutzt? Welche Aspekte von (Computer-)Spielen – etwa Hardware – sind gegendert? Welche Stereotype durchziehen Spielgeschichten und wie kommen Geschlechtersensibilität und Diversität ins Spiel?

Ein weiterer Ausstellungsbereich befasst sich mit dem Forschungs-



Foto: Spielzeugmuseum-Nürnberg



Foto: Spielzeugmuseum-Nürnberg

projekt „Computerspiele(n) im Museum“ und der Geschichte des Computerspiels in musealen Präsentationen der letzten 25 Jahre. Seit 1989 zeigten Museen wie das Museum of the Moving Image Arcade Machines; seitdem widmen sich viele Institutionen dem Bewahren, Präsentieren und Ausstellen digitaler Spiele. Kleine Spielbereiche für Jung und Alt sowie eine Leseecke laden zum Schmökern in Spiel-literatur ein und ergänzen die Präsentation.

## ALTGOLD-ANKAUF MAXIMILIAN

Uhren - Schmuck

Sofort Bargeld für Altgold,  
Zahngold, Barren,  
Münzen, Uhren aus Gold,  
Platin, Diamanten,...

Breite Gasse 76,  
Tel. 0911 / 23756165  
90402 Nürnberg

Mit diesem Coupon

Batterie-  
wechsel\* **7,-**

\* ausgenommen  
Taucher- und Digitaluhren

Gültig bis 31.12.26

Bitte ausschneiden und an der Kasse vorlegen!

# OSTWIND

Die Live-Show zum Kinofilm

## AKTIONSKARTE

zu allen 11 und 19 Uhr Vorstellungen

# 15€

Gültig in allen Kategorien außer A und E

👉 Solange der Vorrat reicht

👉 Nur an der Tageskasse einlösbar

**NÜRNBERG**  
Festplatz Buch  
24.04.2026 – 03.05.2026

• Solange der Vorrat reicht

• Nur an der Tageskasse einlösbar



# TAG DER OFFENEN TÜR IM KNOBLAUCHSLAND

03.05.  
2026

## Spargel unter der Krone – Saisonstart im Knoblauchslad

Ein frischer Frühlingsmorgen Anfang April, die Luft noch kühl – und doch zeigt sich bereits, was Genießer jedes Jahr sehnsüchtig erwarten: Die ersten Spargelspitzen wagen sich ans Licht. Mitten im Knoblauchslad treffen wir die neue Fränkische Spargelkönigin 2026: Luisa Hering.

Stilecht in Tracht und mit Schärpe empfängt sie uns zum Interview. Schnell wird klar: Hinter der repräsentativen Rolle steckt weit mehr als ein Titel. Es ist die Verbindung aus Heimat, Tra-

dition und echter Begeisterung für ein Produkt, das die Region prägt wie kaum ein anderes.

Besonders berührend: Diese Rolle hat Geschichte. Bereits ihre Großmutter trug einst die Krone – eine Verbindung über Generationen hinweg, die man nicht planen kann, sondern einfach lebt. Genau das verleiht diesem Treffen eine besondere Tiefe.

Vielen Dank an unsere Kunden aus dem Knoblauchslad.  
Wir wünschen einen erfolgreichen Tag der offenen Tür 2026!



**ENTTRO**  
KÄLTE KLIMA GEBÄUDELEITTECHNIK

Effiziente Kühlanlagen für Gewerbe, Handel & Logistik

CO2-Technologie für nachhaltige Kältekonzepte

Automatisierte Steuerung von Lüftung, Klima, Heizung & Kältetechnik

**Ent-tro GmbH**  
Benno-Strauß-Straße 11, 90763 Fürth  
☎ 0911 3664990  
✉ info@enttro.de 🌐 www.enttro.de

24 Stunden für unsere Kunden im Einsatz!  
Wir sind da – an 365 Tagen im Jahr.



Foto: Bayerischer Bauernverband

www.reifen-lorenz.de

## Sind die aber GROSS!

Landmaschinenreifen zu richtig **KLEINEN PREISEN!**



**UNSERE LEISTUNGEN**

- > Runderneuerung von Landwirtschafts- und Forstreifen
- > Pannensichere Reifenfüllungen
- > Alle Reifengrößen auf Lager
- > Wasserfüllungen
- > Fachmännische Reifenreparatur
- > Hol- und Bringservice
- > Mobilservice



Filiale **Nürnberg-Nord**  
Rollnerstraße 175 | 90425 Nürnberg  
Tel. (0 911) 935 974-0



**REIFEN LORENZ**  
AUTO SERVICE

Begleitet wird die Saison traditionell auch von der Spargelprinzessin, aktuell vertreten durch Vanessa Brunner, die beim offiziellen Spargelanstich eine wichtige Rolle spielt.

Was Anfang April noch vorsichtig aus der Erde spitzte, ist inzwischen – pünktlich zum Erscheinen dieser Ausgabe – mitten in der Hochsaison angekommen. Auf den Feldern herrscht reger Betrieb: frühmorgendliche Ernte, sorgfältige Auswahl und kurze Wege. Gerade das macht den Unterschied: Frischer, regionaler Spargel steht für Qualität, Nachhaltigkeit und die Wertschätzung unserer heimischen Betriebe. Rund um Fürth, Nürnberg und Erlangen bieten zahlreiche Bauern ihre Ernte direkt an – oft nur wenige Stunden nach dem Stechen.

Unser Treffen zeigt: Tradition ist hier keine Nostalgie, sondern gelebte Gegenwart. Und vielleicht schmeckt der Spargel genau deshalb ein kleines bisschen besser.

Nantia Persch / Redaktion Lifestyle

# TAG DER OFFENEN TÜR IM KNOBLAUCHSLAND



## „Tag der offenen Tür im Knoblauchland lädt zum Entdecken ein“

Am Sonntag, den 3. Mai 2026, öffnet das Nürnberger Knoblauchland wieder seine Tore für Besucherinnen und Besucher. In den Ortsteilen Kraftshof, Neunhof und Buch findet von 10 bis 16 Uhr der traditionelle „Tag der offenen Tür“ statt – eine Veranstaltung des Bayerischen Bauernverbandes und des Gemüseerzeugerverbandes. Das Knoblauchland zählt zu den größten zusammenhängenden Gemüseanbaugebieten Deutschlands und bietet an diesem Tag spannende Einblicke in die moderne Landwirtschaft.

Zahlreiche Gemüsebau- und landwirtschaftliche Betriebe präsentieren ihre Arbeit und zeigen anschaulich den Weg vom Anbau über die Pflege bis hin zur Ernte. Die offizielle Eröffnung erfolgt um 10 Uhr im Festzelt des Betriebs Thomas Schneider



Foto: www.pixabay.com



Iss mich!!!  
Ich bin essbar  
und frisch!



Folgen Sie uns auf Instagram

## Hans Höfler Gemüsebau



Unsere Öffnungszeiten:

Mo - Sa 11<sup>00</sup>-18<sup>00</sup> So u. Feiertage 10<sup>00</sup>-12<sup>00</sup>

**Spargel direkt vom Erzeuger, weil er da  
am besten schmeckt !! (auch geschält)**

Baststraße 14 | 90427 Nürnberg | Tel.: 0911/381294



Foto: www.pixabay.com

Gemüsebau in der Kraftshofer Hauptstraße 126. Neben Vertretern der Verbände wird auch Ministerpräsident Markus Söder als Schirmherr erwartet. Im Anschluss ist ein gemeinsamer Rundgang geplant.

Besucherinnen und Besucher haben die Gelegenheit, moderne Gewächshauptechnik und digitale Landwirtschaft hautnah zu erleben und direkt mit den Erzeugern ins Gespräch zu kommen. Ergänzt wird das Angebot durch frisches Gemüse, Pflanzenverkauf sowie zahlreiche Mitmach-Aktionen. Darüber hinaus sorgen Vorführungen, etwa der Jugendfeuerwehr, sowie Kirchen- und Museumsführungen für zusätzliche Abwechslung.

Auch kulinarisch hat die Veranstaltung einiges zu bieten: Von Bratwürsten und Steaks bis hin zu vegetarischen Spezialitäten ist für jeden Geschmack etwas dabei. Regionale Gemüsesnacks, Kaffee und Kuchen runden das Angebot ab.

Fortsetzung auf Seite 6

## Hallo Frühling!

Wir ernten wieder unsere  
**Erdbeeren aus Franken!**



ERDBEER  
**BSS**  
Frisch. Fein. Franken.

[www.fritz-boss.de](http://www.fritz-boss.de)

Fritz Boss · Irrhainstr. 5 · D-90427 Nürnberg

# TAG DER OFFENEN TÜR IM KNOBLAUCHSLAND

03.05.  
2026

Fortsetzung von Seite 5

Besonders familienfreundlich gestaltet sich der Tag mit einem umfangreichen Kinderprogramm. Hüpfburgen, Tretraktoren, Kinderschminken und weitere Attraktionen sorgen für Unterhaltung bei den jüngsten Gästen. Die Veranstaltungsorte sind gut zu Fuß oder mit dem Fahrrad erreichbar; zusätzlich stehen Shuttlebusse und Kutschfahrten zur Verfügung.

Ein besonderes Highlight ist die geführte Radtour unter dem Motto „Radeln & Informieren“, die um 11 Uhr startet und von Gärtnermeistern begleitet wird.

Der „Tag der offenen Tür“ ist weitgehend barrierefrei gestaltet. Viele Betriebe sind ebenerdig zugänglich, und die Wege zwischen den Stationen können bequem zu Fuß, mit dem Rollstuhl oder per Shuttlebus zurückgelegt werden. Weitere Informationen sind online verfügbar.



Foto: www.pixabay.com

**Regional aktuell wünscht viel Freude beim Tag der offenen Tür!**



- Brennwerttechnik Gas / Öl
- Erneuerbare Energien
- Kundendienst & Wartung
- Badsanierungen / -Modernisierungen
- Erneuerung von Wasser- & Abwasserinstallationen

Hermann Stapfer Heizungsbau GmbH  
Tabakfeldstraße 7  
90427 Nürnberg-Großgründlach  
Tel.: 0911 – 93 60 753  
Fax: 0911 – 30 38 12



[www.heizungsbau-stapfer-gmbh.de](http://www.heizungsbau-stapfer-gmbh.de)





## Neues beginnt hier.

Jetzt elektrisch durchstarten. Attraktive Leasing-Konditionen<sup>1</sup> für Privatkunden auf ausgewählte Audi Modelle. Jetzt Angebote bis 31.05.2026 sichern.

Ein attraktives Leasingangebot für Privatkunden:  
z. B. Audi A6 Avant e-tron in Magnetgrau<sup>2</sup>.

Ausstattung: Adaptiver Geschwindigkeitsassistent, Einparkhilfe plus mit Rückfahrkamera, MMI experience mit Audi Soundsystem, Audi Application Store u. Smartphone-Interface, 3-Zonen-Komfortklimaautomatik, Standklimatisierung, Sitzheizung vorn, Spurverlassenswarnung, LED-Scheinwerfer und LED-Heckleuchten, adaptiver Geschwindigkeitsassistent, Gepäckraumklappe elektrisch öffnend und schließend, zweiter Ladezugang, uvm.

Leistung:	210 kW (286 PS)
Vertragslaufzeit:	36 Monate
Jährliche Fahrleistung:	10.000 km
Leasing-Sonderzahlung:	€ 6.000,-

**36 monatliche Leasingraten à**

**€ 299,-**

Gültig bis zum 31.05.2026. Aktion nur gültig bei Zulassung bis 31.12.2026.

Etwaige Rabatte bzw. Prämien sind im Angebot bereits berücksichtigt.  
Abgebildete Sonderausstattungen sind im Angebot nicht unbedingt berücksichtigt. Alle Angaben basieren auf den Merkmalen des deutschen Marktes.

Hinweis: Die gezeigte Umgebung ist KI-generiert.

<sup>1</sup> Ein Angebot der Audi Leasing, Zweigniederlassung der Volkswagen Leasing GmbH, Gifhornener Straße 57, 38112 Braunschweig, für die wir als ungebundener Vermittler gemeinsam mit dem Kunden die für den Abschluss des Leasingvertrags nötigen Vertragsunterlagen zusammenstellen. Bonität vorausgesetzt. Für Verbraucher besteht ein gesetzliches Widerrufsrecht. Etwaige Rabatte bzw. Prämien sind im Angebot bereits berücksichtigt.

<sup>2</sup> Stromverbrauch (kombiniert): 14,3 kWh/100 km; CO<sub>2</sub>-Emissionen (kombiniert): 0 g/km; CO<sub>2</sub>-Klassen: A

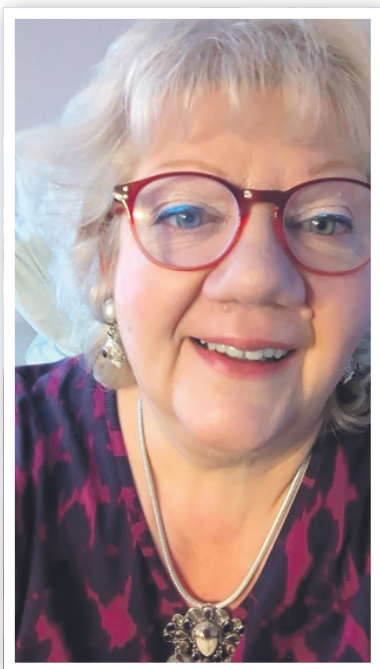
**FESER & GRAF**

**Feser, Graf & Co. Automobil Holding GmbH**

[www.feser-graf.audi](http://www.feser-graf.audi)

# Geschenke mit Herz zum Muttertag

von Ruth Hanke



Muttertag ist ein immerwährender Renner im Festtagskalender, denn er entspricht nicht nur dem Bedürfnis der Mütter, einmal im Jahr ausdrücklich gefeiert zu werden, sondern auch dem der Kinder, an diesem besonderen Tag ihren Dank und ihre Liebe der Mutter zu zeigen. Daher stellt sich jedes Jahr erneut die Frage: Was schenke ich meiner Mutter zum Muttertag? Je älter die Mama ist, desto schwieriger wird das, denn ältere Menschen haben oft schon alles (und wissen selbst, was sie wollen). Manche sind mit der Zeit auch bescheidener in ihren Ansprüchen geworden (und wissen daher, was sie nicht wollen). Blumen sind ein wunderbares Geschenk, weswegen es auch am Montag nach dem Muttertag nicht nur in den Blumengeschäften keine Blumen mehr gibt – auch die Tulpenbeete in den Parks sehen oft recht mitgenommen aus.

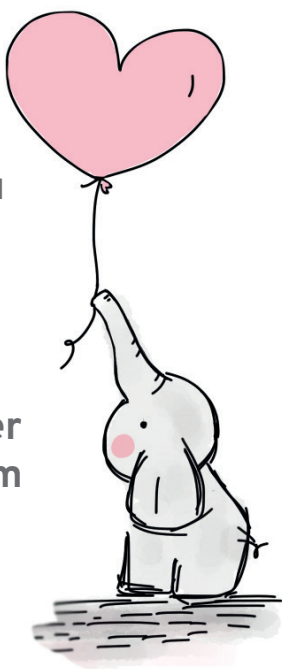
Viele Blumen von den Kindern haben mich sehr gefreut, aber einmal erschien ein Brief von unserem Sohn, acht Seiten dick, in dem er beschrieb, was es für ihn bedeutet hat, wieder nach Hause zu kommen an den Festtagen, wie glücklich er mit seinen Schwestern ist und dass ich seine Mama bin.

Ein von Herzen kommender, handgeschriebener Brief ist ein unschätzbare Geschenk, gerade in unserer Zeit der schnellen Kurznachrichten. Auch selbstgemalte und gestaltete Bilder werden lange aufgehoben, weil es sich dabei um etwas wirklich Persönliches handelt. Franziska hat mir ein Fotobuch geschenkt mit einem Bild, auf dem sie lachend auf einer Schaukel sitzt und ich sie anschiebe.

Es wird oft angeschaut, und die Briefe von unserem Sohn haben sich als echte Wertpapiere herausgestellt, die immer wertvoller werden, weil sie im Meer der Zeit wie Glühwürmchen im Dunkeln aufleuchten und uns zum Lächeln bringen – vor Glück und Dankbarkeit.

Schenken Sie Ihrer Mutter etwas, das die Erinnerung an gemeinsame Momente mit ihr festhält. Es wird ein Treffer, der die Zeit überdauert und Ihnen beiden schon jetzt einen wunderschönen Muttertag beschert.

“ Von aufgeschürften Knien bis hin zu gebrochenen Herzen – Die Arme einer Mutter waren schon immer der sicherste Ort um sich fallen zu lassen.



Grafik: www.pixabay.com

Küchen  
Loesch

## Grüner Spargel in der Pfanne gebraten

Ein Lieblingsrezept unseres Chefs.

### Zutaten:

ca. 500 g grüner Spargel  
1 Prise Salz  
1 Prise Zucker  
1 Prise weißer Pfeffer  
etwas dunkler Balsamico  
etwas Olivenöl  
etwas Petersilie zur Garnitur



### Zubereitung:

Den grünen Spargel an den Enden schälen und dann gleich in eine Pfanne geben und mit Olivenöl langsam anbraten.

Der Spargel wird so lange angebraten, bis er etwas Farbe nimmt und dann mit Balsamico und etwas Salz und Zucker in der Pfanne gar ziehen lassen. Mit Petersilie garnieren.

### Unser Tipp:

Dazu etwas Brot, gerne auch Knoblauchbrot, reichen. Ist im Frühjahr eine kleine delikate Vorspeise.

**Kastelruther Spatzen** aus Südtirol

Mi., 03.06.26

**Stadthalle FÜRTH**

VVK: SchlagerTickets.com & an allen bek. VVKstellen  
www.THOMANN-Management.de | Burgebrach

THOMANN  
Schlager  
Tickets.com

Küchen-Loesch

Leonhd. Carl Loesch GmbH  
90402 Nürnberg  
Lorenzer Platz 7/15

# Pur oder gefiltert?

## Ratgeber Haushalt: Das sollte man zum Thema Trinkwasserfilter wissen

(DJD). In Deutschland unterliegt Trinkwasser strengen gesetzlichen Vorgaben. Wasserversorger müssen mikrobiologische und chemische Parameter einhalten und regelmäßig kontrollieren. Eine große Anzahl an Grenzwerten, darunter für Blei, Kupfer, Nitrat, Pestizide oder Mikroorganismen, sorgt dafür, dass gesundheitlich relevante Stoffe eine Maximalkonzentration nicht überschreiten. Unterhalb dieser Grenzwerte gelten diese Stoffe als unbedenklich. Von allen Lebensmitteln, die wir zu uns nehmen, gilt Leitungswasser als eines der am besten überwachten.

### Unter bestimmten Umständen kann ein Trinkwasserfilter sinnvoll sein

Ist das Filtern des Trinkwassers überhaupt notwendig? „Das Wasser aus dem Hahn ist in aller Regel einwandfrei und gesundheitlich unbedenklich. Liegen keine besonderen Umstände vor, ist das Filtern von Leitungswasser in Deutschland nicht notwendig“, erklärt Dr. Stefan Koch vom Forum Trinkwasser. Individuelle Anforderungen können einen Trinkwasserfilter aber dennoch sinnvoll erscheinen lassen. Allem voran ist hier die Trinkwasserhärte zu nennen. Hartes Wasser ist sehr mineralienreich und beeinflusst damit den Geschmack. Tee- und Kaffeeliebhaber in Hartwassergebieten nutzen Filter daher gern, um Tee- und Kaffeearomen voll zur Geltung kommen zu lassen. „Auch in Gebieten, in denen Wasser zur Desinfektion gechlort wird, kann ein Trinkwasserfilter hilfreich sein, um eventuellen Chlorgeschmack oder -geruch zu beseitigen“, so Dr. Koch. Und schließlich könne ein Filter auch für immungeschwächte Personen ratsam sein, die eines besonderen Schutzes bedürfen.



Eine große Anzahl an Grenzwerten sorgt dafür, dass gesundheitlich relevante Stoffe eine Maximalkonzentration in unserem Trinkwasser nicht überschreiten dürfen. Leitungswasser gilt deshalb als eines der am besten überwachten Lebensmittel

Foto: DJD/Forum Trinkwasser/Igor - stock.adobe.com

**Bei der Filterauswahl ist eine gute Beratung notwendig** Wichtig ist, den richtigen Filter für die persönlichen Bedürfnisse auszuwählen. Denn nicht jeder Filter kann für alles einen Schutz bieten. Aktivkohlefilter – wie sie in vielen Haushalten verwendet werden

– entfernen beispielsweise Chlor, organische Verbindungen, Pestizide, Geruchs- und Geschmacksstoffe sowie einen Teil der Schwermetalle aus dem Wasser. Sie sind weniger wirksam gegen gelöste Salze, Nitrat, Viren und Bakterien.

Bei der Auswahl ist deshalb eine gute Beratung sinnvoll. „Kein Haushaltsfilter kann alle denkbaren Schadstoffe restlos entfernen. Und bei unsachgemäßer Anwendung oder zu selten gewechselten Filterkartuschen können die Helfer sogar zur Keimquelle werden und die Wasserqualität verschlechtern“, betont Trinkwasserexperte Dr. Stefan Koch.



Foto: DJD/Forum Trinkwasser/Pixel-Shot - stock.adobe.com

## So lieb ich's

Mein Genießer-Menü wird noch mit Liebe gekocht – täglich frisch und frei Haus.

Tel. 0911 9332200  
hans-faessler.de

HansFäßler  
Ideen rund ums Essen



“ Du kannst all die Reichtümer und Erfolge der Welt haben, aber wenn du nicht gesund bist, hast du nichts.

Steven Adler

schöll + kollegen  
**medic center**  
ZIEGELSTEIN

- Diabetologische Schwerpunktpraxis
- Schulungszentrum
- Endokrinologie
- Phlebologie
- Sportmedizin
- Allgemeinmedizin
- Innere Medizin

- Hämatologie
- zertifiziertes Leberfastenzentrum (nach Dr. Worm)
- Psychiatrie + Psychotherapie

**Öffnungszeiten:**

Mo 8.00 - 12.30 / 14.00 - 18.00 Uhr  
Di 8.00 - 12.30 / 14.00-18.00 Uhr  
Mi+Fr 8.00 - 12.30 Uhr  
Do 8.00 - 12.30 / 14.00-18.00 Uhr  
Termine nur nach Vereinbarung

**Dr. Rolf Weißmann**  
Diabetologe DDG

**Dr. med. Lisa Spitzer**  
Innere Medizin

**Prof. Dr. Josef Pichl**  
Endokrinologe

**Dr. med. Christiane Schöller-Prechtel**  
Diabetologin DDG und BLÄK

**Oleg Emdin**  
Phlebologe (Gefäßmedizin)

**Dr. med. E. Arnold**  
Hämatologe

**Salina Brar-Reissinger**  
Psychiatrie & Psychotherapie

**WWW.MEDICCENTER.DE**

**PRIVAT UND ALLE KASSEN**

# TERRASSEN AM HANG IN HEROLDSBERG

**ESW**  
raum für perspektive



**BEREITS 70% VERKAUFT!**

## Baubeginn erfolgt!

- Neubau von 22 barrierefreien Eigentumswohnungen
- 1–3-Zimmer- Wohnungen mit Wohnflächen von ca. 52 m<sup>2</sup> bis ca. 123 m<sup>2</sup>
- Hochwertige Ausstattung mit Fußbodenheizung, elektrischen Rollläden und modernen Bädern

**ESW Bauträger GmbH | 0911 2008-370 | [bautraeger@esw.de](mailto:bautraeger@esw.de)**



Sie finden uns im Internet: [www.blauer-kurier.de](http://www.blauer-kurier.de)

## Sicherer Stand im Bad

ANZEIGE

### Mögliche Unfallgefahren beseitigen und Bodenbeläge rutschfest machen

(DJD). Feuchte Fliesen, Spritzwasser und Seifenreste machen das Bad zur gefährlichen Rutschfalle: Ein falscher Schritt nach dem Duschen, schon fehlt der Halt. Laut Aktion Das sichere Haus passieren jährlich rund 3,2 Millionen Unfälle in den eigenen vier Wänden. Fliesenböden, Flächen vor Dusche und Wanne und die Laufwege zwischen Waschbecken und WC im Bad stellen oft ein Risiko dar. Für Abhilfe sorgt eine nachträgliche Anti-Rutsch-Behandlung, zum Beispiel mit Supergrip: Nach der gründlichen Reinigung des Belags wird ein Konzentrat aufgetragen, das die Oberflächenstruktur dauerhaft griffiger macht, ohne dabei die Optik zu verändern. Die Behandlung wirkt in wenigen Minuten, bei der Neuverlegung des Bodens lassen sich neue Platten vorab behandeln.

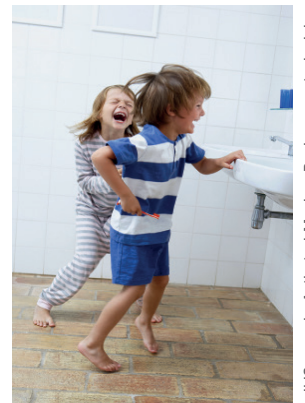


Foto: djd Supergrip-AntritschMonkey-Business---stockadobecom

Unter [www.supergrip.de](http://www.supergrip.de) gibt es mehr Details.

### Natursteine

### Beton-Tankstelle

### Sand-Barthel GmbH



Sand, Kies, Schotter  
Mineralbeton, Humus  
Rindenmulch, Findlinge  
Gabionensteine, Zierkies

Deko-Splitt, Trockenmauersteine

**BIG BAG's \*\* Lieferservice**

Rangastr. 54 \*\* 90513 Zirndorf

☎ 0911 / 607918

[www.sand-barthel.de](http://www.sand-barthel.de)

## Ihr Renovierungs-Profi für:

### ◆ KÜCHEN

durch Austausch  
der Fronten

### ◆ DACHFENSTER

in Kunststoff ohne  
Brech- und Folgearbeiten

Übernahme sämtlicher Reparaturen im Holzbereich

Albert Günther Schreinerei und Innenausbau GmbH  
Tel. 0911 / 9 51 71 20

## TERRAZZO-HAFNER

- ◆ Fliesenarbeiten
- ◆ Terrazzo- und Betonplattenverlegung
- ◆ Kunststeinarbeiten
- ◆ Natursteinarbeiten

...wir schreiben  
**HANDWERK** noch groß!

90427 Nürnberg - Am Kressenstein 17 · Tel. (0911) 306325 · Fax (0911) 306380

# Internationaler Tag der biologischen Vielfalt

## 22.05.2026

ANZEIGE



Foto: www.pixabay.com

Der weltweite Verlust biologischer Vielfalt belastet Lebensgrundlagen zunehmend. Biodiversität sichert Nahrungsmittelproduktion, Medicine und Trinkwasserreinigung. Der Internationale Tag der biologischen Vielfalt findet seit 25 Jahren jährlich am 22. Mai statt und macht auf den Rückgang aufmerksam. Nürnberg lädt mit dem Nürnberger Bündnis für Biodiversität zu Führungen, Exkursionen und Aktionen ein. Angebote, teilweise mit Anmeldung, unter [nuernberg.de/internet/umweltreferat/biodiversitaet.html](https://www.nuernberg.de/internet/umweltreferat/biodiversitaet.html).

„Biologische Vielfalt macht unsere Stadt lebendig und schützt vor Klimafolgen“, betont Britta Walthelm. „Lebensräume stärken auch uns selbst: gesundes Stadtklima, mehr Grün und eine Natur, die uns trägt.“

Mit Biodiversität möchte Nürnberg das Bewusstsein stärken und die Natur in der Stadt neu entdecken. Über den Tag zeigen städtische Einrichtungen, Umweltverbände und Fachbehörden Projekte und Naturräume. Highlights sind geführte Exkursionen in Schutzgebiete, naturpädagogische Mitmachaktionen für Kinder sowie Einblicke in Artenschutzprojekte auf Nürnberger Grünflächen. Alle Angebote sind kostenlos und offen.

Nürnberg setzt bereits zahlreiche Projekte zur Artenvielfalt um: naturnahe Pflege städtischer Grünflächen und spezielle Lebensräume für Insekten, Vögel und Amphibien. Diese Maßnahmen zeigen: Artenvielfalt und Stadtentwicklung ergänzen sich.

Textquelle: [https://www.nuernberg.de/presse/mitteilungen/pm\\_27312.html](https://www.nuernberg.de/presse/mitteilungen/pm_27312.html)

## Ich bins, der Anstand

von Sandra Schmidt



*Man hat mich früher oft gesehen,  
ich war den meisten Menschen wohl  
bekannt.*

*Von klein an habe ich begleitet,  
auch jedes Kind hat mich gekannt.  
Ich wurde auch nie angezweifelt,  
es war so und es musste sein,  
in Taten und in Worten stets,  
war ich nie gemein.*

*Beim Grüßen fing es da schon an,  
ich war stets dabei,  
heute bin ich fast vergessen,  
und vielen Menschen einerlei.  
Mal pausieren, Zeit sich nehmen,  
statt zu sagen, „kann heut nicht“,  
eigne Fehler überdenken,  
statt zu denken „ich war`s nicht“.*

*Antworten auf Fragen geben,  
Zuhören, wenn`s jemand braucht,  
auf andre Menschen reagieren...  
wird das heutzutage nicht gebraucht?  
Ich glaube schon und weiß genau,  
dass noch manche von mir schwärmen,  
und dennoch muss ein großer Teil  
mich erst mal wieder lernen.*

*Kurz gesagt, es braucht mich jeder,  
ohne mich wird alles schwer,  
sonst gibt es bald kein Miteinander  
und keine Achtung mehr.*

*Habt ihr mich in eurem Leben,  
werd ich auch bei euren Kindern bleiben,  
denn das Leben wird erst lebenswert,  
könnt ihr mich leben und auch zeigen.*

SCHAUSONNTAG  
JEDEN ERSTEN  
SONNTAG  
IM MONAT  
11-16 Uhr / ohne Beratung

Leeb  
BALKONE ZAUNE

EUROPAS NR. 1  
AUS ALUMINIUM  
MIT MODERNEN  
STREBEN AUS  
EDELSTAHL

BERATUNG NACH  
TERMINABSPRACHE!

LEEB AUSSTELLUNG:  
RÖTHENBACHER STR. 11, 91207 LAUF

WALTER SCHLENK | TEL. 09152 / 921253  
WWW.LEEB-BALKONE.COM

HAUSMESSE – WIR FREUEN UNS AUF  
IHREN BESUCH: 17.10. VON 12–16 UHR  
UND 18.10. VON 10–16 UHR

### Lösungen perfekt durchdacht!

Ein Handwerksunternehmen,  
das Ihnen Höchste Präzision bietet  
in Sachen...

- Spenglerei
- Dachdeckerei
- Bedachungen
- Metallfassaden
- Abdichtungen
- Dachfenster
- Denkmalschutz

Meisterbetrieb

## SCHMIDTKUNZ

Spenglerei – Dachdeckerei

Wetzlarer Str. 1 · 90427 Nürnberg  
Tel. 0911 30 57 80 · Fax 0911 30 57 44  
E-Mail: [info@schmidtkunz-dach.de](mailto:info@schmidtkunz-dach.de)  
Internet: [www.schmidtkunz-dach.de](http://www.schmidtkunz-dach.de)

**NTI**

- Fachbetrieb nach § 19 WHG  
Tankreinigung, -revision  
Leckschutzauskleidungen  
Tankbau und -demontage  
Sanierungen, SV-Abnahmen

90431 Nürnberg • Egenhauser Str. 7  
**(0911) 64 60 16**  
Telefax (0911) 64 46 26  
24-Std. Notdienst

Sie finden uns  
auch im Internet:  
[www.  
verlag-hopfner.de](http://www.verlag-hopfner.de)

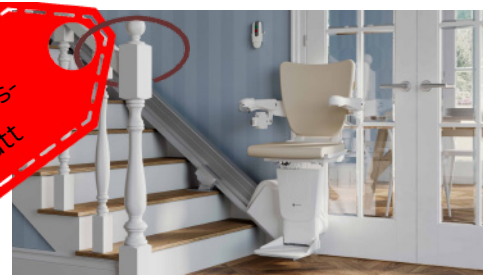
**PAITSCH-LIFTE**  
FÜR MEHR LEBENSQUALITÄT

Alles rund um ihren Lift  
Kostenlose Beratung  
Paitsch-Lifte GmbH

0800-6667775  
91522, Ansbach  
[www.paitsch-lifte.de](http://www.paitsch-lifte.de)



500€  
Frühjahrs-  
Rabatt



\*500€ Frühjahrs-Rabatt bei Kauf eines neuen Treppenlifts. Aktion gültig vom 01.04.2026 bis 31.05.2026. Nicht kombinierbar mit anderen Aktionen oder Nachlässen.

# Balkon und Terrasse fit machen für den Sommer

ANZEIGE

## Freiflächen haben einiges auszuhalten

Intakte und gepflegte Freiflächen erhöhen nicht nur den Wert der Immobilie, sondern steigern gleichzeitig auch den Wohlfühlfaktor. Doch nicht immer sind Balkone und Terrassen so gepflegt, dass sich die Bewohner gerne dort aufhalten. Wer die Außenflächen für den nächsten Sommer und darüber hinaus fit machen möchte, sollte daher jetzt damit anfangen – am besten mithilfe von Experten, die durch Know-how in Sachen Optik und Qualität punkten.

„Wir finden oft Balkone und Terrassen vor, die sich in einem denkbar schlechten Zustand befinden“, erzählt Sanierungsexperte Reinhard Rascher aus Rückersdorf. Der Fachmann für Balkon- und Terrassensanierung gehört mit seinem Unternehmen HBB Bau GmbH zum bundesweiten Sanierungsnetzwerk Getifix. „Risse im Beton und Ausblühungen, marode Geländer und defekte Fugen sind die Regel. Das ist aber auch kein Wunder, weil die Freiflächen jahrein, jahraus Wind und Wetter, Feuchtigkeit und Temperaturschwankungen ausgesetzt sind“, erklärt er.

Das Besondere des Belino-Balkonsystems: Das Stecksystem sorgt für geschlossene, einheitliche Fugen. Dazwischen kann kein Unkraut mehr wachsen. Falls einmal eine Platte beschädigt wird, kann sie ganz einfach ausgetauscht werden. Die Belino-Bodenbeläge bieten viele attraktive Möglichkeiten der Oberflächengestaltung, wie Naturstein, Feinsteinzeug oder Steinteppich. Die meisten sind auch für den Innenbereich geeignet, sodass harmonische optische Übergänge von drinnen nach draußen gestaltet werden können.

Nähere Informationen unter: [www.getifix.de/hbb](http://www.getifix.de/hbb).

Wir helfen schnell!

## SANIERUNG VON FEUCHTIGKEITSSCHÄDEN

- ➔ *Balkoninstandsetzung, Bauwerksabdichtung, Innendämmung und Schimmelpilzsanierung*
- ➔ *Beratung & Analyse, Sanierung vom Fachbetrieb*

(0911) 98 06 29 74

HBB Bau GmbH · Gartenweg 4 · 90607 Rückersdorf

GETIFIX

www.getifix.de/hbb

Holen Sie sich ein Stück Wohlgefühl und Sicherheit für Ihr Zuhause durch neue Innentüren und Haustüren von V.I.G.



qualität & design

V.I.G.

TÜR  
EN  
Z

Innentüren  
Haustüren  
Glasduschen  
Garagentore  
Fenster

Im Teich 15, 91235 Velden  
Tel. 09152/7330  
[www.VIG-Tueren.de](http://www.VIG-Tueren.de)

Jeden 1. Sonntag im Monat Schausonntag

„im Haus der 100 Türen“ von 14 – 16 Uhr

Bei uns finden Sie Qualität zu vernünftigen Preisen !!

# Frische trifft Komfort

ANZEIGE

## Dusch-WC nachrüsten und tägliches Frischegefühl erhalten

(DJD). Dusch-WCs halten Einzug in moderne Badezimmer. Immer mehr Menschen möchten diese Form der Intimreinigung nicht mehr missen, denn Wasser statt Papier zu benutzen ist einfach gründlicher, hygienischer und angenehmer. Ältere schätzen die Selbstständigkeit, die ein Dusch-WC bei der täglichen Reinigung schenkt. Zudem gibt es heute Modelle für nahezu jede Preisklasse – vom kompakten Gäste-WC bis zum designorientierten Wellnessbad. Allen Dusch-WCs gemeinsam ist, dass sie über eine Art integrierte Bidetfunktion verfügen. Auf Knopfdruck oder per Fernbedienung fährt ein Duscharm aus und reinigt den Po mit einem warmen, sanften Wasserstrahl.

### Schnelle Lösung: WC-Sitz raus, Dusch-WC-Aufsatz rein

Wer möglichst wenig im Bad verändern möchte, kann mit einem Dusch-WC-Aufsatz starten. Der Aufsatz ersetzt den vorhandenen WC-Sitz und wird auf die bestehende WC-Keramik montiert. Das geht schnell und unkompliziert, sofern bereits eine Steckdose und ein Wasseranschluss in der Nähe des WCs installiert sind. Diese Lösung ist auch für Mietwohnungen ideal, da der Aufsatz bei einem Wohnungswechsel einfach mit umzieht.



Foto-djdGeberit

### Formschön ins Badkonzept integriert: Komplettanlage statt klassischer WC-Keramik

Eine optisch elegantere Lösung ist der komplette Austausch der WC-Keramik durch eine Dusch-WC-Komplettanlage, bei der die Technik in die Keramik integriert ist. Hier bieten Hersteller wie Geberit verschiedene Modelle an. Unter [www.geberit.de/aquaclean](http://www.geberit.de/aquaclean) gibt es dazu mehr Infos. Der Aufpreis für die Duschfunktion von AquaClean Alba beispielsweise ist im Vergleich zu einer hochwertigen klassischen WC-Keramik gering. Dennoch besitzt das Modell bereits Komfortfunktionen wie einen besonders sanften Whirlspray-Duschstrahl und eine Keramik mit gründlicher und leiser TurboFlush-Spültechnologie. Je nach Budget sind weitere Modelle mit noch mehr Komfort ausgestattet, zum Beispiel mit Warmluftfön, Sitzheizung, Geruchsabsaugung, Ladydusche und vielfältigen Programmierungsmöglichkeiten.

TOTO

## ERFRISCHEND ANDERS

WASHLET® – Das Original aus Japan

Erleben Sie die sanfte Reinigung mit warmem Wasser

MIT UNS SCHNELL UND SAUBER EINGEBAUT!

Rebelein

Heizung · Sanitär  
Solartechnik

MIT PROFIS  
SCHNELL ZUM EIGENEN  
WASHLET®!

Tel.: 0911-7658134, [info@badpartner.net](mailto:info@badpartner.net),  
[www.badpartner.net](http://www.badpartner.net)

# Gegen dicke Luft im Auto ANZEIGE

## Regelmäßiger Tausch des Innenraumfilters ist nicht nur für Allergiker wichtig

(DJD). Der regelmäßige Besuch in der Waschanlage ist für viele Autofahrer eine Selbstverständlichkeit. Auch ums Ausaugen des Fahrzeuginneren kümmern sich die meisten von Zeit zu Zeit. Doch ein besonders unhygienisches und unter Umständen gesundheitlich bedenkliches Schmutznest wird häufig vergessen – ganz einfach, weil es nicht auf den ersten Blick sichtbar ist. Der Innenraumfilter, der für saubere Luft im Auto sorgen soll, setzt sich mit der Zeit unweigerlich zu. Straßenschmutz, Pollen, Insektenreste, Ruß und Staub ergeben einen Cocktail, den niemand gerne einatmet. Zudem bildet sich hier ein Nährboden für Bakterien und im schlimmsten Fall sogar Schimmelpilze.

### Im Frühjahr zum Filterwechsel

Nicht nur Allergiker, die im Frühjahr wieder verstärkt unter Heuschnupfen leiden, sind auf eine einwandfreie Funktion des Innenraumfilters angewiesen. Auch für Kinder oder ältere Menschen, die empfindlich auf Verunreinigungen reagieren, ist saubere Luft besonders wichtig. „Mindestens einmal pro Jahr, bei Vielfahrern alle 15.000 Kilometer, sollte der Innenraumfilter erneuert werden, um jederzeit eine gute Luftqualität im Fahrzeug sicherzustellen“, erklärt Bosch-Expertin Lena Janzen. Warnsignale für einen fälligen Tausch sind Scheiben, die häufig beschlagen, eine eingeschränkte Wirkung der Klimaanlage oder auch ein leicht muffiger Geruch. Die Expertin empfiehlt: „Autofahrer fragen am besten in ihrer Werkstatt aktiv nach, ob der Innenraumfilter geprüft und ausgetauscht wird. Das Frühjahr ist ein guter Zeitpunkt dafür.“ Unter [www.boschcarservice.de](http://www.boschcarservice.de) etwa finden sich weitere Tipps und Adressen von Werkstätten in der Nähe. Fast noch wichtiger ist der Filtertausch für Elektroautos und Hybridmodelle. Der Grund: Hier ist die Klimaanlage zugleich ein essenzieller Bestandteil des Thermomanagements für die Antriebsbatterie. Wenn der Filter dicht ist, stimmt der Luftstrom nicht. Die Kühlleistung sinkt, Effizienz und Reichweite des Stromers können leiden.

### Feinstaub, Pollen und Schimmel bleiben draußen

Die Qualitätsunterschiede bei Innenraumfiltern liegen im Detail. Hochwertige Ausführungen bestehen aus mehrlagigem Spezialpapier und komplexen Beschichtungen. Empfehlenswert sind etwa Aktivkohlefilter oder leistungsstarke Varianten wie der Filter+pro von Bosch. Sie lassen frische Luft rein, halten aber Viren, Bakterien, Schimmelsporen und Feinstaub draußen.

**Kunte**<sub>GmbH</sub>  
Autolackier-Fachbetrieb

Steinacher Str. 101 · 90427 Nürnberg  
Tel. (0911) 30 23 25 · Fax (0911) 30 27 86

**Simon Schuller**  
Geschäftsführer - Betriebsleiter

[Autolackiererei@kunte-gmbh.de](mailto:Autolackiererei@kunte-gmbh.de)  
[www.kunte-gmbh.de](http://www.kunte-gmbh.de)

- PKW - Teil- und Ganzlackierungen
- Designlackierungen
- Motoradlackierungen
- Industrielackierungen
- Lackierungen aller Art
- Beseitigung von Unfallschäden
- Vermittlung von Leihwagen
- Hol- und Bringservice

# KLEINANZEIGEN

## AUTO/MOTORRAD

**Barankauf v. PKW** auch hohe km  
☎ 0911-66 60 60

**Wir kaufen** Wohnmobile + Wohnwagen  
☎ 03944-36160, [www.wm-aw.de](http://www.wm-aw.de) (Fa.)

## KFZ / ZWEIRAD

**Fränkische Firma kauft Motorräder & Mopeds, neu und alt!**  
☎ 0911-5485000 / 0170-5485000

## KAUFGESUCHE

**SUSI HOLT SCHROTT!**  
Kostenlose Abholung  
v. Altmetall + Schrott  
Ankauf Altfahrzeuge,  
Transporter, Busse, Autos  
☎ 09123-12461 od. 0172-8518247

## RUND UMS HAUS

**Maler WIM**  
kommt gleich hin: ☎ 0911-26 60 38

## Feuchte Mauern? Schimmel? Salpeter?

Erfolgreich seit über 40 Jahren:  
Trockenlegung von feuchten und nassen Wänden, Kellern und Tiefgaragen.  
Schimmelpilz verhindern, Hausschwamm und Setzungsrisse im Mauerwerk beseitigen.  
Für ein kostenloses Angebot einfach anrufen:  
**bautenschutz katz GmbH** ☎ 09122/79 88-0  
Ringstraße 51 · 91126 Rednitzhembach  
[www.bautenschutz-katz.de](http://www.bautenschutz-katz.de)

“ Im Frühling erwacht die Seele zu neuen Leben.  
Leo Tolstoi

## VERSCHIEDENES

# JUWELIER SANDKÜHLER

PFANDKREDIT  
GOLDANKAUF  
GOLDSCHMIEDE

Königstr. 8 · 90402 Nürnberg · 0911 / 23 77 26 0 · [juwelier-nuernberg.de](http://juwelier-nuernberg.de)

“ Die Qualität der Planung bestimmt die Qualität der Ergebnisse  
Günter Seipp

## WOHNUNGSAUFLÖSUNGEN

**Wohnungsauflösung** zum Festpreis mit Nachlassankauf!  
☎ 0911-95 09 91 30

Sie finden uns auch im Internet:  
[www.verlag-hopfner.de](http://www.verlag-hopfner.de)

## IMPRESSUM

Das Magazin REGIONAL AKTUELL erscheint einmal pro Monat, immer zum Monatsende, und wird kostenlos in nahezu jedem Haushalt im Verteilungsgebiet zugestellt.

HERAUSGEBER:  
VERLAG HOPFNER Werbeagentur + Verlag  
Wolfgang Hopfner  
Geisseestraße 13, 90439 Nürnberg  
Tel.: 0911-941508-0, Fax: 0911-941508-19  
E-Mail: [info@verlag-hopfner.de](mailto:info@verlag-hopfner.de)  
Internet: [www.verlag-hopfner.de](http://www.verlag-hopfner.de)  
Ust.-Identnummer: DE133447951

ANZEIGEN VERANTWORTLICH  
Karin Tonesz 0911 - 941508-14  
[redaktion@verlag-hopfner.de](mailto:redaktion@verlag-hopfner.de)  
Geisseestraße 13, 90439 Nürnberg

ANZEIGENANNAHME  
Carmen Meschkat 0152 - 59 61 25 52  
[carmenmeschkat@verlag-hopfner.de](mailto:carmenmeschkat@verlag-hopfner.de)  
Peter Nitschke 0911 - 9748053

REDAKTION VERANTWORTLICH  
Karin Tonesz 0911 - 941508-14  
[redaktion@verlag-hopfner.de](mailto:redaktion@verlag-hopfner.de)  
Geisseestraße 13, 90439 Nürnberg

DRUCK Mediengruppe Attenkofer, Straubing

VERTEILUNG Noris Werbung, Fürth  
AUFLAGE 17.000  
V.I.S.D.P. Wolfgang Hopfner

## UNSER KRIMI-TIPP!



Foto: Emons-Verlag

Dina Casparis  
Die dunkle Seite  
der Schokolade  
400 Seiten  
ISBN 978-3-7408-2627-7

## Die dunkle Seite der Schokolade

ANZEIGE

Die verborgenen Geheimnisse der Schokoladenindustrie. Fesselnder Kriminalroman mit Insiderwissen

Dina Casparis – Das Vermächtnis der Schokoladenvilla

»Auf berückende Weise schafft es Dina Casparis, fundiertes Wissen unterhaltsam mit einer spannenden Geschichte zu verweben, in der die Süße der Schokolade mit dem bitter-herben Aroma des Verbrechens konkurriert.« – Martin R. Dean, Autor von »Tabak und Schokoladex«, nominiert für den Schweizer Buchpreis

## Wir verlosen...

3 x Das Taschenbuch  
„Die dunkle Seite der Schokolade“

Senden Sie das Stichwort „Schokolade“ bis zum 01.05.2026 an [verlosung@verlag-hopfner.de](mailto:verlosung@verlag-hopfner.de).

Der Rechtsweg ist ausgeschlossen! Ihre Daten werden ausschließlich zur Gewinnermittlung verwendet und nach der Ziehung vernichtet.

## Selbstbestimmung festhalten, Angehörige entlasten

ANZEIGE

## Was Bestattungsvorsorge regeln kann und warum sie mehr ist als ein Testament

(DJD). Über das eigene Lebensende nachzudenken, fällt den meisten Menschen schwer. Und doch ist es Ausdruck von Selbstbestimmung und Fürsorge, sich damit auseinanderzusetzen. Eine Bestattungsvorsorge kann persönliche Wünsche verbindlich festhalten – sei es die Art der Zeremonie, bestimmte Musikstücke, religiöse oder weltliche Rituale oder die Gestaltung der Grabstätte. Vor allem aber sorgt die Bestattungsvorsorge dafür, dass die Hinterbliebenen in einer emotional aufwühlenden Phase keine schwierigen Entscheidungen treffen und keine finanziellen Unsicherheiten fürchten müssen. Stattdessen bleibt mehr Zeit für Trauer und Erinnerung.



Foto: DJD/Algordanza GettyImages/Halfpoint Images

Je individueller die Vorstellungen, desto wichtiger ist eine frühzeitige Vorsorge. Das gilt insbesondere für alternative Bestattungsformen, die vom klassischen Erd- oder Urnengrab abweichen. Wer sich etwa für neuere Bestattungsformen

wie die Anfertigung eines Erinnerungsdiamanten entscheidet, kann bereits zu Lebzeiten Details wie Größe, Anzahl und Schliff des Steins festlegen. Die Methode, bei der aus Kremationsasche oder Haaren ein Diamant entsteht, wurde vom Schweizer Unternehmen Algordanza entwickelt, mehr Informationen dazu unter: [www.algordanza.com](http://www.algordanza.com). Nach dem Ableben wird der Erinnerungsdiamant beim Bestattungsunternehmen beauftragt und später den Hinterbliebenen

## Warum ist Bestattungsvorsorge bei individuellen Wünschen besonders wichtig?

übergaben. Anbieter wie Algordanza ermöglichen zudem, die Erinnerungsdiamanten beispielsweise in Schmuckstücke wie Ringe oder Anhänger zu fassen. Über einen Vorsorgevertrag können die konkreten Wünsche verbindlich geregelt werden.

**BESTATTUNGSINSTITUT**

MITGLIED DES  
"LANDESFACHVERBANDES  
BESTATTUNGSBEREIBE BAYERN E.V."

**RUMMEL**  
BESTATTERMEISTER  
THANATOPRAKTIKER

**90475 Nürnberg**  
Fischbacher Hauptstraße 185  
TEL.: **83 17 87**

**90419 Nürnberg**  
Burgschmietstraße 41-43  
TEL.: **377 35 388**

**Bestattungsvorsorge**

Familienbetrieb seit 1970

## Wie wird die Vorsorge finanziell abgesichert?

Wer Hinterbliebene finanziell vollständig absichern möchte, kann den gesamten Betrag für die gewünschte Bestattung bereits bei Vertragsabschluss auf ein separat geführtes Treuhandkonto einzahlen. Möglich ist in der Regel aber auch eine Anzahlung von 50 Prozent. Anders als Geld auf einem Sparbuch sind die eingezahlten Mittel zweckgebunden – sie sind ausdrücklich für die Finanzierung der späteren Beisetzung vorgesehen. Zudem zählt die Bestattungsvorsorge in der Regel zum sogenannten Schonvermögen und ist damit vor dem Zugriff Dritter geschützt.

# EIN HERZ FÜR TIERE



ANZEIGE

## Urlaubsstress vermeiden

(spp-o) Körbchen, Futter, Lieblingsspielzeug – alles eingepackt. Aber auch an die Sicherheit gedacht? Laut einer aktuellen Umfrage des GPS-Anbieters Weenect hat jeder dritte Tierhalter schon einmal seinen Vierbeiner im Urlaub verloren. Die meisten Verluste passieren übrigens am Nachmittag (35,5 %) – und in über 55 % der Fälle, obwohl Hund oder Katze direkt bei den Besitzern waren.

Dreifache Sicherung: Chip, Registrierung, GPS. Denn mit dem registrierten CHIP kann der Halter gefunden werden, mit dem GPS Tracker das Tier. Dazu kommen einfache, aber entscheidende Tipps: Hunde brauchen Orientierung an der Leine, Katzen eine klare Eingewöhnung. Freigang nur für erfahrene Tiere mit Bindung – und mit Training an Geschirr oder Leine. Lose Gartenzäune, gekippte Fenster, Balkone ohne Netz – was harmlos wirkt, kann schnell zur Gefahrenstelle werden.

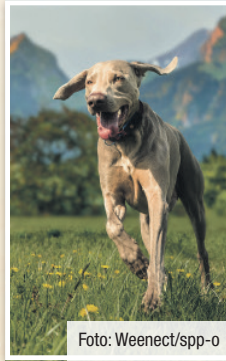


Foto: Weenect/spp-o

Ein fremdes Geräusch oder ein Vogel im Gebüsch – schon ist das Tier weg. Auch Tiere mit gutem Rückrufverhalten können aus Unsicherheit fliehen. Nur ein korrekt registrierter Chip hilft im Ernstfall, den Tierhalter kontaktieren zu können. Vor der Reise unbedingt Daten bei TASSO oder im Heimtierregister prüfen und aktualisieren.

GPS-Tracker ermöglichen die Echtzeit-Ortung des verlorenen Tiers und melden, wenn das Tier eine definierte Zone verlässt. Über 70 % der Befragten setzen nach einem Verlust auf die Ortung via GPS-Tracker ([www.weenect.com](http://www.weenect.com)).

## Sly von der Tierhilfe Franken e.V.



### 2-jähriger Briard-Mischling sucht ein erfahrenes Zuhause

Sly hat durch einen schweren Schicksalsschlag sein Zuhause verloren. Sein Herrchen muss nun Vollzeit arbeiten und sich um Kinder und Haushalt kümmern – Sly konnte er dadurch leider nicht mehr gerecht werden.

Der hübsche, sensible Rüde lebt aktuell auf einer kompetenten Pflegestelle, die mit ihm regelmäßig die Hundeschule besucht. Mit Hündinnen ist Sly ausgesprochen charmant, bei Rüden und Katzen zeigt er jedoch keine Begeisterung. Er braucht konsequente, souveräne Menschen mit Hundeverstand, die ihm durch klare Strukturen Sicherheit geben und ihn führen. Sly sucht hundeerfahrene Menschen, die ihm mit Geduld, Liebe und klarer Führung ein stabiles Zuhause bieten – und die Lust haben, gemeinsam mit ihm weiter zu lernen. Sly kommt aus dem Hersbrucker Umland und kann nach einem ausführlichen Gespräch mit uns bei seiner Pflegefamilie besucht werden. **Bitte entscheiden Sie sich doch für einen Hund vom Tierschutz.**

Tierhilfe Franken e.V., Neunkirchener Str. 51, 91207 Lauf  
09244/9823166 • 0911/7540438 • 09152/921890  
[www.tierhilfe-franken.de](http://www.tierhilfe-franken.de)



Spendenkonto:  
IBAN: DE60 7605 0101 0005 4970 11 Sparkasse Nürnberg



## Neues aus dem Tiergarten

ANZEIGE

### Die Sanierung der Außenbecken der Lagune im Tiergarten Nürnberg ist abgeschlossen.

Die Sanierung der Außenbecken der Lagune im Tiergarten Nürnberg ist abgeschlossen. Nach dem Rückbau der Bauschutzhalle sind die Großen Tümmler wieder in der Lagune zu sehen, und die Besuchertribünen stehen vollständig zur Verfügung. Im Zuge der Arbeiten wurden auch Beleuchtungs- und Audioanlagen modernisiert und um eine zusätzliche Beleuchtung für das große Becken ergänzt. Die veranschlagten Kosten von rund zwei Millionen Euro wurden eingehalten.

Neben der Behebung baulicher Mängel aus der Entstehungszeit bietet die Anlage nun einen sicht- und hörbaren Mehrwert für Besucherinnen und Besucher. Die Bepflanzung an der Tribüne wurde neu gestaltet, und neue Handläufe verbessern die Zugänglichkeit für Menschen mit Gehbeeinträchtigungen. Zudem wurden tiergärtnerische Anpassungen umgesetzt, die die in Deutschland einzigartige gemeinsame Haltung von See- und Delfinen nach hohen Standards ermöglichen.

Die Lagune wurde 2011 eröffnet, wies jedoch in den Folgejahren bauliche Mängel auf, insbesondere am undichten Beckenkopf. Zur Sicherung der langfristigen Funktionsfähigkeit waren umfassende Sanierungen notwendig. Diese wurden vom städtischen Hochbauamt in enger Zusammenarbeit mit dem Tiergarten und unter veterinärmedizinischer Aufsicht umgesetzt. Bereits 2022 wurde eine temporäre Bauschutzhalle errichtet. 2024 begann die Pilotsanierung eines Beckens, 2025 folgte die Sanierung der übrigen Außenbecken. Intensive Voruntersuchungen und Tests ermöglichten dabei eine wirt-



Foto: Tiergarten Nürnberg / Anna Böhm

schaftlichere Umsetzung. Die Sanierung ist Teil eines größeren Maßnahmenpakets; abschließende Arbeiten an Außenanlagen und Technik laufen noch. Insgesamt bleiben die Kosten mit rund 5,9 Millionen Euro im geplanten Rahmen.

Laut Planungs- und Baureferent Daniel F. Ulrich konnte der Kostenrahmen trotz des Umfangs der Arbeiten eingehalten werden. Die Aufwendungen lagen letztlich nur geringfügig über dem regulären Bauunterhalt, die längeren Planungsprozesse hätten sich daher als sinnvoll erwiesen.

holzträume.de



endlich  
g'scheid  
Wohnen

mit **Holzträume Gracklauer**  
Ihr Schreiner Meisterbetrieb  
und Einrichtungshaus



Wir freuen uns auf Ihren Besuch!

Holzträume GmbH, Willstätterstr. 60, 90449 Nürnberg  
Daueröffnungszeiten: Mo, Di, Mi von 10 bis 15 Uhr und Do, Fr von 10 bis 19 Uhr

0911- 67 22 107 • [www.holzträume.de](http://www.holzträume.de)

