

# Regional **aktuell**

Das Magazin für Nürnberg Nord und das Knoblauchsland

**CAVALLUNA**   
PASSION FOR HORSES

**TOR ZUR  
ANDERSWELT**

**14. - 15.02.26 Nürnberg**  
PSD Bank Nürnberg ARENA  
[www.cavalluna.com](http://www.cavalluna.com)

**LEITNER REISEN**

Seite 3

**Landfrauentag**

Seite 3, 5 - 11

**Klemm Reisen**

Seite 5

**ALTGOLD-ANKAUF  
MAXIMILIAN**

**Uhren - Schmuck**

Sofort Bargeld für Altgold,  
Zahngold, Barren,  
Münzen, Uhren aus Gold,  
Platin, Diamanten,...

Breite Gasse 76,  
Tel. 0911 / 23756165  
90402 Nürnberg

**Mit diesem Coupon**

Batterie-  
wechsel\* **7,-** 

\* ausgenommen  
Taucher- und Digitaluhren

Gültig bis 31.12.26



## Liebe Leser:innen,



gleich zu Beginn des neuen Jahres wartet ein besonderes Highlight auf Sie: Der Landfrauentag im Knoblauchsland am 5. Februar 2026 steht ganz im Zeichen von Gemeinschaft, Wissen, Tradition und neuen Impulsen. Er bietet Raum für Begegnungen, anregenden Austausch und inspirierende Momente, die verbinden und lange nachwirken. Gerade in bewegten Zeiten sind solche gemeinsamen Erlebnisse wertvoll – sie stärken das Miteinander, eröffnen neue Perspektiven und beleben den Alltag.

Ein neues Jahr liegt vor uns – voller Möglichkeiten, Begegnungen und neuer Horizonte. Viele sehnen sich nach Gemeinschaft, nach Gesprächen, nach Momenten, die Mut machen und Freude schenken. Veranstaltungen, die Menschen zusammenbringen, erweitern den Blick und schaffen Erinnerungen, die bleiben. Möge 2026 für Sie ein Jahr voller schöner Entdeckungen sein – bei gemeinsamen Veranstaltungen, inspirierenden Begegnungen oder in der Natur direkt vor unserer Haustür. Nutzen Sie die Gelegenheit, Neues zu erleben, Ihre Neugier zu wecken und den Austausch miteinander zu genießen.

Wir wünschen Ihnen einen guten Start in das noch junge Jahr! Möge jede Begegnung ein Schritt in Richtung Freude, Inspiration und wertvoller Gemeinschaft sein.

Herzliche Grüße, Ihr Wolfgang Hopfner und das Team Regional aktuell

# BOWLING IN NÜRNBERG

**2 BOWLINGBAHNEN**  
**DISCO-BOWLING**  
**BRUNCH & BOWL**  
**KINDERGEBURTSTAGE**  
**FIRMENFEIERN**

**JEDEN DONNERSTAG**

**BOWLING  
SPECIAL**

**50 %  
Rabatt**

**50 % Rabatt auf jede volle Stunde Bowling**

**EVENTS  
& RESERVIERUNG**

Reserviere Deine Bowlingbahn online auf unserer Webseite

Tel. 0911 31109755 • [www.gasthaus-heidekrug-nuernberg.de](http://www.gasthaus-heidekrug-nuernberg.de)  
 Gasthaus HEIDEKRUG Nürnberg • Waldluststr. 67 • 90480 Nürnberg

## 365 Tage

von Sandra Schmidt



365 Tage bunt gemischt, mit guten und auch schlechten Tagen, mit Trauer- oder Freudentränen, mit Antworten und neuen Fragen.

365 Tage sind vor uns, mit Hektik, die wir noch nicht ahnen, mit Zeit für Freunde und Familie, die wir gern im Voraus planen.

12 Monate erwarten uns, gezeitengleich und doch verschieden, vieles muss und vieles wird ohne unser Tun entschieden.

12 Monate mit Vorsätzen: Was macht man besser und was passt?

Auch unser Körper zeigt uns klar, was tut gut, was wird zur Last? Ein neues Jahr – wie wird es werden? Bleibt die Stresswelt so wie jetzt? Krank werden? Ist nicht gewünscht, denn freie Arzttermine sind besetzt.

Der neue Jahresplaner liegt bereit, will uns mit Pflichten stressen.

Passt bitte alle auf euch auf, dass wir uns selber nicht vergessen.



# LANDFRAUENTAG 2026

5. FEBRUAR 2026 UM 13 UHR  
IN DER MEHRZWECKHALLE BOXDORF



## Landfrauentag 2026 in Boxdorf

Diese Bilder zeigen keinen Programmpunkt, sie zeigen Haltung. Das Publikum beim Landfrauentag 2026 in Boxdorf: Frauen aus dem gesamten Knoblauchland – ehemalige Landfrauen, Bäuerinnen, Kreisbäuerinnen, Familien aus der Landwirtschaft. Frauen, die wissen, was Verantwortung heißt. Für Hof, Familie, Region – und für das Miteinander.



Viele von ihnen wurden an diesem Tag geehrt. Noch mehr hätten es verdient. Denn spricht man mit einer dieser Damen, bekommt man keine Floskeln, sondern Geschichten. Vom Durchhalten. Vom Wandel. Vom Stolz auf das, was über Generationen gewachsen ist. Der Landfrauentag war geprägt von aufmerksamem Zuhören, politischem Austausch und

dem Gefühl: Hier kennt man sich – und hier meint man es ernst. Auch die Politik war präsent, im Gespräch, im Dialog. Und weil Gemeinschaft im Knoblauchland immer auch durch den Magen geht, durfte eines nicht fehlen: ein fantastisches Kuchenbuffet – liebevoll gespendet von der Raiffeisenbank Knoblauchland-Bibertgrund. Ein süßer Beweis dafür, dass Zusammenhalt hier nicht nur ein Wort ist.

Diese Bilderserie erzählt von Frauen, die zuhören, mitdenken, mittragen. Und von einer Region, die genau davon lebt.



Redaktion Lifestyle / Nantia Persch

LEITNER REISEN



MIT  
ZUSTIEG  
IN IHRER  
NÄHE

## 4 TAGE FRÜHLING AM GARDASEE

ÜBERNACHTUNG IM 4-STERNE  
PARC HOTEL OASI



4 Tage p. P. ab

€ 499,-\*

\* Preise online verglichen am 16.12.2025

IHR VORTEILSPREIS

ab € 299,-

EZ-Zuschlag € 45,- pro Nacht  
Bestellnr.: 554BKL

TERMINE

DFG 16.03. - 19.03.26

22.03. - 25.03.26  
zzgl. € 60,- p. P.

25.03. - 28.03.26  
zzgl. € 60,- p. P.

28.03. - 31.03.26  
zzgl. € 60,- p. P.

DFG Durchführungsgarantie

### 3 Übernachtungen mit Halbpension im Parc Hotel Oasi

Umgeben von einem weitläufigen Olivenhain empfängt das Parc Hotel Oasi seine Gäste in ruhiger, sonniger Lage. In ca. 1,5 km erreichen Sie den schönen Gardasee. Das Restaurant serviert eine vielfältige Auswahl an regionalen Spezialitäten sowie internationalen Gerichten.



**ZUSTIEGE je nach Termin:** Nürnberg Rothenburger Str. & Langwasser Süd, Fürth Fürther Freiheit, Erlangen Busbahnhof West und Allersberg (kostenfreie Pkw-Parkmöglichkeiten auf dem Leitner-Betriebshof)

Mit einer Buchung akzeptieren Sie unsere AGBs. Diese finden Sie hier: [www.leitner-reisen.de/agb](http://www.leitner-reisen.de/agb)  
Evtl. Kurtaxe iHv. bis zu € 3,50 p. P./Tag ist nicht inkludiert und wird vor Ort fällig.  
Nicht mit anderen Rabatten kombinierbar.

Einfach online buchen unter:  
**[www.leitner-reisen.de](http://www.leitner-reisen.de)** oder 09176 - 98 60 029



# Weißes Schloss Heroldsberg

ANZEIGE

**Sonderausstellung Bella Italia – Das Land, wo die Zitronen blühen (bis 22. März 2026)**



In der Sonderausstellung „Bella Italia – Das Land, wo die Zitronen blühen“ widmet sich das Museum Weißes Schloss Heroldsberg der künstlerischen Auseinandersetzung mit Italien als Ort der Inspiration und der von Johann Wolfgang von Goethe begründeten Sehnsucht nach Italien. Vom 18. Jahrhundert bis in die Gegenwart steht die Italiensehnsucht deutscher Künstlerinnen und Künstler im Mittelpunkt – mit einem besonderen Fokus auf Positionen aus der Metropolregion.

Über 25 Künstlerinnen und Künstler zeigen, wie Italien über Generationen hinweg als künstlerischer Fluchtpunkt, Lichtquelle und Projektionsfläche gewirkt hat. Ob in Zeichnung, Malerei, Fotografie oder Objektkunst – Italien erscheint als inneres Bild, als Reiseerlebnis und als kultureller Spiegel.

Historische Werke von Künstlern wie Albrecht Dürer, Johann Georg Perlberg und Markus Tuscher treffen auf Arbeiten des 20. Jahrhunderts – u. a. von Fritz Griebel, Georg Hetzelein, Eitel Klein und Oskar Koller – sowie auf zeitgenössische Beiträge von Ilse Feiner, Nina Heinlein, Evgeniia Mekhova und weiteren Künstlerinnen und Künstlern.

Text: Dr. Alexander Rácz



Fritz Griebel, Limone, 1959 Foto: Dieter Kaletsch

ANZEIGE

## Mit der Freizeit Messe Nürnberg startet die Outdoor-Saison

Vom 4. bis 8. März 2026 lädt die Freizeit Messe dazu ein, in der Messe Nürnberg den Frühling einzuläuten und neue Ideen für Reise, Garten, Sport und Outdoor-Aktivitäten zu sammeln. An fünf Messtagen erwarten die Besucher aktuelle Trends aus den Bereichen Caravaning, Touristik, Garten, Outdoor und Sport. Begleitet wird die Veranstaltung wieder von der inviva, der Aktivmesse für alles, was das Leben bewegt. Nürnberg – Startschuss für die wärmere Jahreszeit: Wenn die Natur erwacht, öffnet die Freizeit Messe vom 4. bis 8. März ihre Türen und präsentiert in sechs Messehallen ein vielfältiges Angebot rund um aktive Freizeitgestaltung. Von Caravaning über Reiseideen bis hin zu Gartentrends und Sportequipment – Besucher finden hier Inspiration für die bevorstehende Outdoor-Saison, Tipps für Wochenendtrips und Impulse für neue Hobbys.



Foto: Timm Schamberger

### Wir verlosen...

#### 5 x 2 Karten für die Freizeit Messe Nürnberg

Senden Sie das Stichwort „Freizeit Messe“ bis zum 19.02.2026 an [verlosung@verlag-hopfner.de](mailto:verlosung@verlag-hopfner.de). Der Rechtsweg ist ausgeschlossen! Ihre Daten werden ausschließlich zur Gewinnermittlung verwendet und nach der Ziehung vernichtet.







**ADOLF  
REICHWEIN  
SCHULE  
NÜRNBERG**

## TAG DER OFFENEN TÜR 5.3.2026 | 19 Uhr

- Ganztagschule im Nürnberger Norden
- Traditionelle und moderne Reformpädagogik
- Motivation durch individuelle Leistungspflege
- Keine Aufnahmeprüfung
- Realschule Zweig I, IIIa, IIIb
- Keine Hausaufgaben

**Mit Freu(n)den  
lernen!**



Schleifweg 39  
90409 Nürnberg  
0911 9352 5418  
infos@arsnbg.de  
www.arsnbg.de

## LANDFRAUENTAG 2026



Reisebüro Josef KLEMM weltweit

**2026**

Entdecken Sie Ihr nächstes Lieblingsziel!  
Buchungshotline: 09194 / 722 780  
info@klemm-reisen.de | www.klemm-reisen.de

Reisebüro Josef KLEMM weltweit

**KREUZFAHRTEN 2026**

FLUSS: Rhein – Mosel – Saar – Donau – Seine – Rhone – Douro – Nil

Friedhofstraße 21  
91320 Ebermannstadt

Tel. 09194 / 722780  
info@klemm-reisen.de  
www.klemm-reisen.de

Reisebüro Josef KLEMM weltweit

**RAD-Reisen 2026**

Friedhofstraße 21  
91320 Ebermannstadt

Tel. 09194 / 722780  
info@klemm-reisen.de  
www.klemm-reisen.de

### Bitte Kataloge anfordern:

- 2026 Hauptkatalog
- 2026 Flusskreuzfahrten
- 2026 Radreisen

Haltestellen in FO/ER/FÜ/N/LANG

Alle Reisen im 5-Sterne-Luxusbus

Reisebüro Josef KLEMM weltweit

Friedhofstraße 21 · 91320 Ebermannstadt  
Telefon: 09194/ 72 27 80

www.klemm-reisen.de · info@klemmreisen.com



# Ausbildung?

## Back mer's!

Mach deine **Ausbildung** bei uns als

**Fachverkäufer:in** (m/w/d)

**Bäcker:in** (m/w/d)

**Konditor:in** (m/w/d)

und sicher dir nach bestandener  
**Abschlussprüfung** (besser als 3,0)  
ein **Smartphone** der neuesten  
**Generation** (bis 1.000 €)

\* bei Übernahme nach Ausbildung



**Neben einer abwechslungsreichen  
Ausbildung erwarten dich außerdem:**

- 1. Lehrjahr bis zu **1.250 €\***
- 2. Lehrjahr bis zu **1.500 €\***
- 3. Lehrjahr bis zu **1.750 €\***
- 30 % Mitarbeiterrabatt
- Zuschuss zu deiner Fahrkarte
- zusätzlicher Urlaub
- Urlaubs- & Weihnachtsgeld

\* Inklusive leistungsbezogener Prämie  
als Einmalbetrag pro Jahr



Für Rückfragen erreichst du uns unter: 09126 / 27 89-25  
Haben wir dein Interesse geweckt? Dann bewirb dich per Mail an:

✉ [bewerbung@der-kalchreuther-baecker.de](mailto:bewerbung@der-kalchreuther-baecker.de)

oder direkt auf unserer Homepage:

[der-kalchreuther-baecker.de/ausbildung](http://der-kalchreuther-baecker.de/ausbildung)

# LANDFRAUENTAG 2026





# Chicorée mit Hähnchen

ANZEIGE

## Zutaten:

500 g Chicorée  
1 Hähnchen  
40 g Margarine  
1 EL Currypulver  
1 kl. Dose Milch  
2 EL Speisestärke  
Salz, Pfeffer,  
Paprikapulver  
etwas Petersilie



Foto: Shutterstock

## Zubereitung:

1 Hähnchen in vier Teile zerlegen, mit Salz, Pfeffer, Currypulver und Paprikapulver einreiben und in einem Bräter in ca. 40 g Margarine rundherum anbraten, dann in ca. 30 Minuten gar braten.

Zwischenzeitlich 500 g Chicorée (Strunk entfernen) in Salzwasser ca. 10-15 Minuten kochen. Herausnehmen, abtropfen lassen und warm stellen.

Fertige Hähnchenteile ebenfalls aus dem Bräter nehmen und mit dem Chicorée warm stellen.

Für die Soße 1 EL Currypulver ins Bratfett streuen und kurz durchschwitzen lassen; mit etwas heißem Chicorée-Wasser aufgießen.

1 kleine Dose Milch mit 2 EL Speisestärke verrühren und in die kochende Soße geben; ca. 5 Minuten unterrühren, kochen lassen und nochmals abschmecken.

Hähnchenteile und Chicorée auf einer Platte anrichten, mit der Soße übergießen und mit etwas Petersilie garnieren.

Dazu Reis servieren.

Textquelle: chicoree-boss.de

# Chicorée

Ob frisch, warm oder geröstet -  
sooo lecker & gesund!



frisch  
Knackig in  
Salaten oder  
als Rohkost

gebacken  
Perfekt als  
Gratin, Auflauf  
oder direkt  
vom Grill

gekocht  
Als feine Beilage  
oder köstliche  
Zutat für  
viele Gerichte



Entdecke leckere  
Rezepte auf  
unserer Website

Fritz Boss · Irrhainstr. 5 · 90427 Nürnberg  
[www.chicoree-boss.de](http://www.chicoree-boss.de) · [Instagram.com/@frucht.gemuese.boss](https://www.instagram.com/@frucht.gemuese.boss)

“ Gutes Essen ist die Grundlage  
echten Glücks. Auguste Escoffier



Partyservice



Für Jeden  
und jeden Anlass ist etwas dabei!

Ob Hochzeit, Firmenfeier/-jubiläum,  
Weihnachtsfeier, Geburtstage, Taufe,  
Kommunion u.v.m.

Wir verwöhnen Sie gerne mit unseren warmen  
und kalten Spezialitäten aus eigener  
Schlachtung und Herstellung.

Kontakt gerne per Telefon, Mail, über unsere  
Homepage oder kommen Sie einfach vorbei.  
Wir freuen uns auf Ihren Besuch.

Ihr Team der Metzgerei Schumm

Metzgerei Schumm · Steingasse 1 · 91077 Hetzles  
[www.metzgerei-schumm.de](http://www.metzgerei-schumm.de) · Tel. 09134/1750



Illustrationen: Freepik



# Kulturfreunde Heroldsberg e.V. – Verein mit vielfältigem Engagement

im Gespräch mit Eberhard Brunel-Geuder, 1. Vorsitzender  
von Angelika Schwertner

**PEG:** Herr Brunel-Geuder, wie ist der Verein Kulturfreunde Heroldsberg e.V. entstanden?

**Eberhard Brunel-Geuder:** Der Auslöser war der Denkmalschutz. Am Oberen Markt standen ein altes Wirtshaus sowie ein Backhaus und eine Scheune aus dem frühen 19. Jahrhundert, beide stark einsturzgefährdet. Da sich niemand verantwortlich fühlte, gründeten wir 1991 einen gemeinnützigen Verein. Ab 1994 wurden die Gebäude grundlegend saniert. Im Laufe der Jahre erweiterten sich unsere Aufgaben um kulturelle Veranstaltungen und die Veröffentlichung ortsgeschichtlicher Publikationen.

**PEG:** Welche Ziele und welche kulturelle Ausrichtung verfolgt der Verein heute?

**EBG:** Die drei Säulen Denkmalpflege, Veranstaltungen und Publikationen sind bis heute unser Fundament. Wir organisieren Orts- und Museumsführungen, betreiben das Museum im Weißen Schloss mit Museumscafé und realisieren jährlich rund 20 Veranstaltungen. Diese finden – je nach Größe – im Bürgersaal, in Kirchen, in der Kulturscheune, im Pfarrsaal oder im Weißen Schloss statt. Im Sommer nutzen wir den Schlosshof für Open-Air-Veranstaltungen.

**PEG:** Wie ist der Verein strukturiert, und wie funktioniert das Ehrenamt?

**EBG:** Der Verein zählt inzwischen fast 500 Mitglieder, davon etwa 60 Aktive.

Einige engagieren sich in mehreren Bereichen, andere gezielt in einzelnen Themenfeldern. Das ehrenamtliche Engagement richtet sich nach den persönlichen Möglichkeiten. Zwar haben wir auch jüngere Mitglieder, die Mehrheit der Aktiven gehört jedoch der älteren Generation an.

**PEG:** Sie sind seit vielen Jahren 1. Vorsitzender. Was treibt Sie an?

**EBG:** Ich war 1991 Gründungsvorsitzender und bin seit 35 Jahren im Amt. Meine Kindheit im Roten Schloss hat mich stark geprägt. Kunst und Geschichte haben mich immer begleitet. Als größten Erfolg sehe ich die umfassende Sanierung des Weißen Schlosses und den Aufbau eines Museums für Kunst und Geschichte, das sich seit 2017 einen festen Platz in der Museumslandschaft der Metropolregion erarbeitet hat.

**PEG:** Welche Ziele und Höhepunkte stehen in den kommenden Jahren an?

**EBG:** Wichtig ist es, den Verein zukunfts-fähig zu machen und jüngere Mitglieder einzubinden. Ein fester Höhepunkt bleibt das „Broutbackn“ zur Heroldsberger Kerwa im September. 2026 zeigen wir zudem zwei neue Wechselausstellungen: ab März zu Fritz Griebel, später im Jahr zu Eitel Klein.

Weitere Infos:

[www.weisses-schloss-heroldsberg.de](http://www.weisses-schloss-heroldsberg.de)  
[www.kulturfreunde-heroldsberg.de](http://www.kulturfreunde-heroldsberg.de)



Weißes Schloss Heroldsberg  
Foto: © Dieter Kaletsch



## DRUCKER TANKWART

BEI UNS HABEN SIE DIE **AUSWAHL**  
IHR KOMPETENTER PARTNER FÜR DRUCKERZUBEHÖR

REFILL • TINTE • TONER • PAPIER

TESTEN SIE UNS **OHNE RISIKO** MIT UNSERER **100% GELD-ZURÜCK-GARANTIE**

**DRUCKER-TANKWART NÜRNBERG-NORD**  
FRÖBELSTR. 12  
90489 NÜRNBERG  
Tel. 0911 598 222 8



# LANDFRAUENTAG

## 2026



schölli + kollegen  
**medicenter**  
ZIEGELSTEIN

- Diabetologische Schwerpunktpraxis
- Schulungszentrum
- Endokrinologie
- Phlebologie
- Sportmedizin
- Allgemeinmedizin
- Innere Medizin

- Hämatologie
- zertifiziertes Leberfastenzentrum (nach Dr. Worm)
- Psychiatrie + Psychotherapie

**Öffnungszeiten:**  
Mo 8.00 - 12.30 / 14.00 - 18.00 Uhr  
Di 8.00 - 12.30 / 14.00-18.00 Uhr  
Mi+Fr 8.00 - 12.30 Uhr  
Do 8.00 - 12.30 / 14.00-18.00 Uhr  
Termine nur nach Vereinbarung

**Dr. Rolf Weißmann**  
Diabetologe DDG

**Dr. med. Lisa Spitzer**  
Innere Medizin

**Prof. Dr. Josef Pichl**  
Endokrinologe

**Dr. med. Christiane Schöller-Prechtel**  
Diabetologin DDG und BLÄK

**Oleg Emdin**  
Phlebologe (Gefäßmedizin)

**Dr. med. E. Arnold**  
Hämatologe

**Salina Brar-Reissinger**  
Psychiatrie & Psychotherapie

Ziegelsteinstraße 43 · 90411 Nürnberg  
Telefon: 09 11/ 5 69 81 18 · [info@medicenter.de](mailto:info@medicenter.de)

[WWW.MEDICENTER.DE](http://WWW.MEDICENTER.DE)

PRIVAT UND ALLE KASSEN





Gesundheit erleben, Wohlbefinden entdecken und neue Impulse für den Alltag mitnehmen – das bietet die Gesundheitsmesse Fürth für die ganze Familie. Am 21. und 22. Februar 2026 öffnet die Stadthalle Fürth bereits zum dritten Mal ihre Türen für dieses besondere Messehighlight der Region. Rund 80 Aussteller präsentieren innovative Produkte, hilfreiche Dienstleistungen und wertvolle Informationen rund um Gesundheit, Fitness, Vitalität und gesunde Ernährung.

Im Mittelpunkt steht das Ziel, gemeinsam eine gesündere Region zu gestalten. Ein besonderer Fokus liegt 2026 auf dem Thema „Wohlbefinden“. Mit der Integration der Begleitmesse „**INTERWOHL – alles zum Wohlfühlen**“ entsteht ein eigener Themenbereich, der Inspiration für mehr Lebensqualität bietet. Ergänzt wird das Angebot durch den Bereich „Vereine und Verbände“, der einen umfassenden Überblick über regionale Gesundheits- und Präventionsangebote vermittelt.

Direkt nach der Faschingszeit, wenn die Motivation für einen gesunden Neustart besonders groß ist, richtet sich die Messe an alle, die aktiv etwas für ihr Wohlbefinden tun möchten. Drei Vortragsräume, eine Bühne und die Kinderbetreuung runden die Messe ab.

Die Gesundheitsmesse Fürth ist damit ein Muss für Gesundheitsbewusste, Familien und alle, die sich informieren, ausprobieren und inspirieren lassen wollen. Weitere Informationen finden Interessierte unter [www.gesundheitsmesse-fürth.de](http://www.gesundheitsmesse-fürth.de).



**GESUNDHEITSMESSE**  
**21.-22. FEBRUAR 2026**  
**STADTHALLE FÜRTH**  
**GESUNDHEITSMESSE-FÜRTH.DE**

Begleitmesse  
**Interwohl**  
Marktplatz der Verbände

Medienpartner und Unterstützer:

**müller** Orthoptische  
**HÖRSPECTRUM FIEDLER**  
**DR. HEILBRONNER** Premium Natural Supplemente Careline  
**Radio F 94.5**  
**GESUNDHEIT REGIONAL**

## Ihre Alternative zum Heim

Liebevolle und kompetente Pflege, Betreuung und Behandlung dürfen Sie von uns erwarten. Für Pflegebedürftige und alle Menschen mit Demenz.

*Leben Sie mit uns!*

Ganzheitliche Alten- und Krankenpflege in Kooperation mit dem Privaten Seniorenwohnen in Fürth.  
Urlaubsverhinderungspflege

Ansprechpartnerin: **Frau Helma de Vries**

**0911/748374 oder 0172/8618908**

[www.GAK-GmbH.de](http://www.GAK-GmbH.de)

Ronhofer Hauptstraße 191 – Fürth – direkt an der A73



“ In jedem frischen Blatt liegt ein Stück Lebenskraft. Sebastian Kneipp

## Laser: Bohren ohne Schmerzen



Zahnarztpraxis

**Fiedler**

Ihr Schritt  
nach vorn...

### Modernste Technik zur optimalen Versorgung und Betreuung

Oralchirurgie · Implantologie  
Zahnfleisch- und Wurzelbehandlung  
Funktionsdiagnostik des Kiefergelenks  
Professionelle Zahnreinigung

#### Wir freuen uns auf Sie!

Für Angstpatienten arbeiten wir eng mit einem Therapeuten zusammen, der das wingwave-Coaching praktiziert.

### IHRE ZAHNARZTPRAXIS IN NÜRNBERG-JOHANNIS FÜR EIN STRAHLENDES LÄCHELN

Berührungs- und schmerzfreies Bohren im sanften Laserzentrum in Nürnberg. Mein Team und ich nehmen uns Zeit, um für jeden Patienten eine optimale Lösung zu finden.



#### Zahnarzt Sebastian Fiedler

Fleischmannstraße 18 · 90419 Nürnberg · Tel.: 0911/333818  
Fax.: 0911/335971 · [www.zahnarztfiedler.de](http://www.zahnarztfiedler.de)





# LANDFRAUENTAG 2026



“ Perfektion ist erreicht, wenn man nichts mehr verbessern kann.

Antoine de Saint-Exupéry

**Kunte**<sub>GmbH</sub>  
Autolackier-Fachbetrieb

Steinacher Str. 101 · 90427 Nürnberg  
Tel. (0911) 30 23 25 · Fax (0911) 30 27 86

**Simon Schuller**

Geschäftsführer - Betriebsleiter

Autolackiererei@kunte-gmbh.de  
www.kunte-gmbh.de

- PKW - Teil- und Ganzlackierungen
- Designlackierungen
- Motorradlackierungen
- Industrielackierungen
- Lackierungen aller Art
- Beseitigung von Unfallschäden
- Vermittlung von Leihwagen
- Hol- und Bringservice

## Programm Kulturladen Schloss Almoshof – 01.02. bis 28.02.2026

**Ausstellung: Wiesenrausch und Schraubenziehen –  
Teresa Wiechova und Stefan Stock**

Ironisch und lebendig führt die Ausstellung durch ein Spannungsfeld, in dem Natur auf den Menschen, auf die Welt ad absurdum konstruierter Maschinen und auf urbane Szenen trifft. Die Ausstellung vereint künstlerische Positionen, die das Spannungsfeld zwischen organischer Welt, menschlicher Wahrnehmung, Großstadt und technischer Konstruktion untersuchen. **Dauer: 25.01. bis 09.03.2026**

**Finissage mit Rundgang: So., 09.03., 16 Uhr**



Foto: Stefan Stock

### Offener Spieletreff im Schlosscafé

Spiele-Maniacs – auf nach Almoshof! Alle sind willkommen.

**Fr., 13.02., 19 Uhr, Eintritt frei**

Ohne Anmeldung, Organisator: Werner Lutter

### Faschingskonzert mit Guy Palumbo and Friends – Familienkonzert für Kinder ab 4 Jahren und Erwachsene

Kunterbunter Faschingsnachmittag mit Gitarre & Gesang und vielen Mitmachelementen. **Sa., 14.02., 15 Uhr, Eintritt: 7 € (Erw.) / 5 € (erm.)** Kartenreservierung erforderlich\*

### Faschingsdienstag im Schlosscafé – Café des Senioren-Netzwerks Knoblauchsland

„Lach mal wieder!“ heißt das heutige Motto mit Faschingskrapfen, Kaffee und guter Laune. **Di., 17.02., 14 bis 16 Uhr, Eintritt frei.** Veranstaltung ist kostenfrei, Spende willkommen. Ohne Anmeldung. Die Räumlichkeiten sind barrierefrei.

### Samstagswanderung – Zum Karpfenessen nach Rezelsdorf

Mittelschwere Wanderung von Weisendorf über Arnshöchstädt zur Mittagseinkehr nach Rezelsdorf und über Sintmann zurück nach Weisendorf. **Sa., 21.02., 8:50 Uhr, Gebühr: 3 €**  
Treffpunkt: 8:50 Uhr Nürnberg, Hbf. Osthalle  
Abfahrt: 9:18 Uhr mit RE19 nach Erlangen und um 9:50 Uhr mit Bus 202 nach Weisendorf. Länge: ca. 14 km, TT-plus-Zone 10, 2 Pers. ca. 26 € oder Deutschlandticket  
Wanderführer: Karl Marr

### Katharina Drüppel: Clemens Sartorius und der schuldige Mann – Krimilesung mit musikalischer Begleitung von Viktoria Pohl

Eine Schülerin wurde erstochen. Als Täter wurde ihr Lehrer Norbert Bender verurteilt, der bis heute seine Unschuld beteuert. Der ehemalige Kriminalhauptkommissar Clemens Sartorius ermittelt. **Mi., 25.02., 19:30 Uhr, Eintritt: 10 €**

### Spielrunde am Nachmittag – in Kooperation mit dem SeniorenNetzwerk Knoblauchsland

Spiele trainiert den Geist und macht gute Laune! Alle sind herzlich willkommen. **Fr., 27.02., 14 bis 17 Uhr, Eintritt frei**  
Organisation: Petra Rothgängel

Anmeldung: Tel. 231-11405 oder kulturladen-almoshof@stadt.nuernberg.de.

Textquelle: KuF, in einer Bearbeitung der Redaktion



# LANDFRAUENTAG 2026



“ Die Landwirtschaft  
ist das Rückgrat  
jeder Gesellschaft.  
Verfasser o.H.

**CSU**

<input checked="" type="checkbox"/>	Marcus König Oberbürgermeister
<input checked="" type="checkbox"/>	Christlich-Soziale Union in Bayern e. V. (CSU)
3	Liste 1 - Platz 5 Daniel Frank
3	Liste 1 - Platz 12 Rudolf Dworschak
3	Liste 1 - Platz 20 Kerstin Böhm
3	Liste 1 - Platz 27 Stephanie Aichele

**8. MÄRZ 2026**

## GEMEINSAM FÜRS KNOBLAUCHSLAND

**3** STIMMEN FÜR IHRE STADTRATS-  
KANDIDATINNEN UND -KANDIDATEN  
FÜR DAS KNOBLAUCHSLAND

**Stadtrat für Nürnberg  
RUDOLF DWORSCHAK**  
Liste 1 - Platz 12

**Stadträtin für Nürnberg  
KERSTIN BÖHM**  
Liste 1 - Platz 20

**Stadtrat für Nürnberg  
DANIEL FRANK**  
Liste 1 - Platz 5

**Stadträtin für Nürnberg  
STEPHANIE AICHELE**  
Liste 1 - Platz 27

POLITISCHE ANZEIGE • Der Auftraggeber ist der CSU-Bezugsverband Nürnberg-Fürth-Schwabach • Die Anzeige steht im Zusammenhang mit der Kommunalwahl am 08.03.2026 • Weitere Informationen unter <https://csu-koenig-nbg.de/transparenzbekanntmachung>



- Brennwerttechnik Gas / Öl
- Erneuerbare Energien
- Kundendienst & Wartung
- Badsanierungen / -Modernisierungen
- Erneuerung von Wasser- & Abwasserinstallationen

Hermann Stapfer Heizungsbau GmbH  
Tabakfeldstraße 7  
90427 Nürnberg-Großgründlach  
Tel.: 0911 – 93 60 753  
Fax: 0911 – 30 38 12



[www.heizungsbau-stapfer-gmbh.de](http://www.heizungsbau-stapfer-gmbh.de)





## TERRAZZO-HAFNER

- ◆ Fliesenarbeiten
- ◆ Terrazzo- und Betonplattenverlegung
- ◆ Kunststeinarbeiten
- ◆ Natursteinarbeiten

...wir schreiben  
**HANDWERK** noch groß!

90427 Nürnberg · Am Kressenstein 17 · Tel. (0911) 306325 · Fax (0911) 306380

**MalerMeisterBetrieb**  
Ein Mitglied der Maler- und Lackierer-Innung  
**FRANK GEORGES**

☎ 0911 / 83 76 99

*Ihr kompetenter Ansprechpartner für sämtliche Leistungen rund um das Malerhandwerk*

Maler-, Lackier- u. Tapezierarbeiten / Trocken- u. Innenausbau / Dekorative Gestaltungstechniken  
Schimmelbehandlung- u. Vorbeugung / Innenraumdämmung / Altbausanierung  
Fassadenrenovierung- u. Gestaltung / Wärmedämmverbundsysteme / Eigener Gerüstbau  
Bodenbelagsarbeiten / Klein- und Großobjekte

*Qualität und Leistung vom Meisterbetrieb der Maler- und Lackierernunft Nürnberg!  
Familientradition seit 1969*

## Ihr Renovierungs-Profi für:

### ◆ KÜCHEN

durch Austausch  
der Fronten

### ◆ DACHFENSTER

in Kunststoff ohne  
Brech- und Folgearbeiten

Übernahme sämtlicher Reparaturen im Holzbereich

Albert Günther Schreinerei und Innenausbau GmbH  
Tel. 0911 / 9 51 71 20

„Ein Gebäude lebt und altert wie der Mensch. Es braucht Pflege, Aufmerksamkeit und gelegentlich Erneuerung, damit es seine Seele bewahren und zugleich Raum für Neues schaffen kann.“ John Ruskin

## SANIERUNG VON FEUCHTIGKEITSSCHÄDEN

*Wir helfen schnell!*

- Balkoninstandsetzung, Bauwerksabdichtung, Innendämmung und Schimmelpilzsanierung
- Beratung & Analyse, Sanierung vom Fachbetrieb

(0911) 98 06 29 74 HBB Bau GmbH · Gartenweg 4 · 90607 Rückersdorf

[www.getifix.de/hbb](http://www.getifix.de/hbb)

**GETIFIX**

## Ein Massivholzbett bietet mehr als nur Gemütlichkeit

ANZEIGE

Die kalte Jahreszeit ist oft untrennbar mit dem Beginn der jährlichen Erkältungswelle verbunden. Während draußen die Temperaturen sinken, steigt in geschlossenen Räumen die Wahrscheinlichkeit, sich mit Keimen und Viren anzustecken. „Gerade das Schlafzimmer, in dem wir etwa ein Drittel unseres Lebens verbringen, sollte ein Ort der Regeneration und des Schutzes sein“, so Andreas Ruf, Geschäftsführer der Initiative Pro Massivholz (IPM). An dieser Stelle kommt ein natürliches Material ins Spiel, das weit mehr leistet, als nur eine warme Ästhetik zu bieten – Massivholz. Massivholzbetten zeichnen sich durch eine besondere, oft unterschätzte Eigenschaft aus: ihre natürliche antibakterielle Wirkung. „Wissenschaftliche Studien belegen, dass verschiedene Holzarten, insbesondere Harthölzer wie Eiche oder Buche, aber auch Nadelhölzer wie Kiefer, dank ihrer natürlichen Inhaltsstoffe wie Gerbsäure oder Harzen das Wachstum von Keimen und Bakterien aktiv hemmen können“, erklärt Ruf. Im Gegensatz zu künstlichen oder glatten Kunststoffoberflächen entzieht Holz Mikroorganismen die zum Überleben nötige Feuchtigkeit. Dieser hygroskopische Effekt, kombiniert mit den keimtötenden Holzinhaltsstoffen, sorgt ganz natürlich für eine sauberere und hygienischere Schlafumgebung. Gerade in Zeiten erhöhter Infektionsgefahr stellt dies einen signifikanten Vorteil für die Gesundheit dar.

### Weitere Vorteile von Massivholz

Die positiven Eigenschaften eines Massivholzbetts gehen jedoch weit über die antibakteriellen Effekte hinaus und machen es zu einer lohnenden Investition für das Wohlbefinden. Dazu zählt zum Beispiel die Schaffung eines optimalen Raumklimas: Massivholz ist ein atmungsaktiver Naturstoff, der Feuchtigkeit im Raum reguliert, indem er überschüssige Luftfeuchtigkeit aufnimmt und bei trockener Luft wieder abgibt. Das Ergebnis ist ein ausgeglichenes und gesünderes Schlafklima, das besonders für Allergiker und Menschen mit Atemwegserkrankungen vorteilhaft ist. Auch die Langlebigkeit und Stabilität von Massivholzmöbeln ist ein nicht zu vernachlässigender Vorteil. Dank der robusten Bauweise und der natürlichen Widerstandsfähigkeit des Materials hält es hoher Belastung stand. Die Stabilität sorgt nicht nur für einen ruhigen Schlaf ohne störende Quietschgeräusche, sondern macht das Bett auch zu einer nachhaltigen und wirtschaftlich sinnvollen Langzeitinvestition. „Die natürliche Optik strahlt eine unnachahmliche Wärme und Geborgenheit aus, die das Schlafzimmer in eine wahre Wohlfühloase verwandelt und nachweislich zur Entspannung beiträgt. Die Entscheidung für ein Massivholzbett ist damit eine Entscheidung für gesunden Schlaf, Langlebigkeit und die Rückbesinnung auf natürliche Materialien“, schließt Ruf.

Text: [www.holzindustrie.de/pressemitteilungen](http://www.holzindustrie.de/pressemitteilungen)



Foto: IPM/Voglauer



## Duschen für wahre Genießer

ANZEIGE

(spp-o) Eine Komposition von Wassertropfen, die über den Körper tanzen und die Haut in Wohlgefallen hüllen: so macht Duschen glücklich – ob morgens zur Erfrischung oder abends zur Erholung. Mit den beiden Strahlvarianten „RainAir“ und „PowderRain“ bietet das Brausenprogramm Raindance Alive der Premiummarke hansgrohe ein außergewöhnliches, personalisiertes Duschgefühl. Das neuartige Mesh-Design der Strahlscheibe aus eloxiertem Aluminium verleiht den Brausen eine organische, wohnliche Ästhetik. Der geometrisch gestaltete Aufputz-Thermostat mit seinem ultra-flachen Aufbau verschmilzt quasi mit der Wand.

Raindance Alive sorgt für einzigartige Momente unter der Dusche. Das Design ist inspiriert von der Symbiose aus Wasser, Mensch und Raum. Durch das synergetische Zusammenspiel von Formen entsteht ein intuitiv und zeitlos modernes Design. Die nahtlose Verschmelzung mit dem Raum schafft eine Wohlfühl-Atmosphäre, die sich auf das gesamte Badezimmer auswirkt; das Technische und Sanitäre treten in den Hintergrund. Wohnlichkeit und elegante Gemütlichkeit dominieren.

Optional ausgestattet mit der Wasserspartekologie Eco Smart, wird sogar am Wasserverbrauch, aber nicht am Duschvergnügen gespart. Das bedeutet gleichzeitig auch weniger Energiekosten. Die Brausen haben ein Einsparpotenzial von etwa 40 Prozent.

Durch das fast stofflich wirkende, neuartige Mesh-Design aus elegantem, eloxiertem Aluminium wirken die Kopfbrausen homogener und weniger technisch. Das Design schafft eine offene, weiche Oberfläche, aus der Wassertropfen organisch hervortreten. Deshalb sind die Wasserdüsen nicht mehr sichtbar.



Foto: hansgrohe/Hansgrohe SE/spp-o

**ERFRISCHEND ANDERS**  
**WASHLET® – Das Original aus Japan**  
 Erleben Sie die sanfte Reinigung mit warmem Wasser  
**MIT UNS SCHNELL UND SAUBER EINGEBAUT!**

**Rebelein**  
 Heizung · Sanitär  
 Solartechnik  
 Tel.: 0911-7658134, info@badpartner.net,  
 www.badpartner.net

MIT PROFIS  
 SCHNELL ZUM EIGENEN  
**WASHLET®!**

Holen Sie sich ein Stück Wohlgefühl und Sicherheit für Ihr Zuhause durch neue Innentüren und Haustüren von V.I.G.



qualität & design  
**V.I.G.**  
 Innentüren  
 Haustüren  
 Glasduschen  
 Garagentore  
 Fenster

Im Teich 15, 91235 Velden  
 Tel. 09152/7330  
 www.VIG-Tueren.de

Jeden 1. Sonntag im Monat Schausonntag

„im Haus der 100 Türen“ von 14 – 16 Uhr

Bei uns finden Sie Qualität zu vernünftigen Preisen !!

## Mehr Farbe ins Leben bringen

ANZEIGE

(DJD). Farben prägen entscheidend die Wohnatmosphäre und schaffen Räume, in denen sich die eigene Persönlichkeit widerspiegelt. Der Weg zum persönlichen Favoriten ist denkbar unkompliziert: Statt auf eine vorgegebene Auswahl beschränkt zu sein, steht im Farbtonstudio von Schöner Wohnen-Farbe eine Vielzahl an Nuancen zur Verfügung. Gemeinsam mit Farbexperten ist unter der „Design Collection“ eine Auswahl von 240 kuratierten Tönen entstanden, die aktuelle Trends aufgreifen und gleichzeitig zeitlos schön sind. Die Wunschfarbe wird vor Ort im Bau- oder Fachmarkt gemischt – in der gewünschten Produktqualität und in genau der benötigten Menge zum Mitnehmen. Auch Nachbestellungen im exakt selben Ton sind jederzeit möglich. Unter [www.schoener-wohnen-farbe.com](http://www.schoener-wohnen-farbe.com) etwa gibt es weitere Informationen.



Foto: DJD/SCHÖNER WOHNEN-Kollektion

## Dach unter Druck

ANZEIGE

(DJD). Sturm, Starkregen, Hagel und Gewitter: Die Zahl extremer Wetterereignisse nimmt zu. Bilder von abgedeckten Dächern oder durchschlagenen Ziegeln machen regelmäßig die Runde und zeigen, wie verwundbar selbst vermeintlich sichere Gebäudehüllen sein können.

Gegen das Wetter lässt sich wenig unternehmen, doch Hausbesitzer können vorbeugen: mit einem Dachaufbau, der nicht nur energetisch, sondern auch sicherheitstechnisch gut durchdacht ist. PU-Hartschaumplatten sind besonders widerstandsfähig, unter [www.puren.com](http://www.puren.com) gibt es dazu mehr Infos und einen kostenlosen Bauherren-Rageber für Bauherren. PU-Dämmelemente halten selbst starken Hageleinschlägen stand und verhindern, dass Regenwasser ins Gebäude eindringt. Zudem bieten sie durch ihr karbonisierendes Verhalten einen hohen Brandschutz.

## Schön und gut: Sanieren mit Spatz!

Seit über 105 Jahren

Eine Dachsanierung von Spatz bringt Schutz und Schönheit fürs Haus plus Energieersparnis für Sie und für die Umwelt. Das ist schön und gut. Jetzt anrufen und beraten lassen!



**Spatz**  
 Bedachungen

BMI SystemPartner



Gräfenberger Str. 34, 91077 Neunkirchen a. Br. · 09134 7736 · info@spatz-bedachungen.de



# KLEINANZEIGEN

## AUTO/MOTORRAD

**Barankauf v. PKW** auch hohe km  
☎ 0911-66 60 60

**Wir kaufen** Wohnmobile + Wohnwagen  
☎ 03944-36160, [www.wm-aw.de](http://www.wm-aw.de) (Fa.)

## KAUFGESUCHE

**Aus alt mach Geld: Suche**  
Kristall, Porzellan, Pelze, Taschen,  
Abendkleidung, Trachten, Uhren,  
Schallplatten, Näh-/Schreib-/Foto-  
apparate, Zinn, Besteck, Hummelfig.,  
Krüge, Bibel-Bücher-Bilder, Teppiche  
& Münzen, Puppen-Möbel, Militaria,  
Wandteller, Antikes, Gobelin  
☎ 01520-776 19 39

## KFZ / ZWEIRAD

**Fränkische Firma kauft Motorräder  
& Mopeds, neu und alt!**  
☎ 0911-5485000 / 0170-5485000

## RUND UMS HAUS

**Maler WIM**  
kommt gleich hin: ☎ 0911-26 60 38

## Feuchte Mauern? Schimmel? Salpeter?

Erfolgreich seit über 40 Jahren:  
Trockenlegung von feuchten und nassen  
Wänden, Kellern und Tiefgaragen.  
Schimmelpilz verhindern, Hausschwamm und  
Setzungsrisse im Mauerwerk beseitigen.  
Für ein kostenloses Angebot einfach anrufen:  
bautenschutz katz GmbH ☎ 0 91 22 / 79 88-0  
Ringstraße 51 · 91126 Rednitzhembach  
[www.bautenschutz-katz.de](http://www.bautenschutz-katz.de)

## SONSTIGES

**ModellBahnBörse Oberasbach,**  
11.01.26 von 10:00 – 14:00 Uhr,  
90522 Oberasbach, Jahnstraße 16,  
☎ 0911-696914,  
E-Mail: [zef.ev@web.de](mailto:zef.ev@web.de)

## WOHNUNGSAUFLÖSUNGEN

**Wohnungsauflösung** zum  
Festpreis mit Nachlassankauf!  
☎ 0911-95 09 91 30

## VERSCHIEDENES

## JUWELIER SANDKÜHLER

PFANDKREDIT  
GOLDANKAUF  
GOLDSCHMIEDE

Königstr. 8 · 90402 Nürnberg · 0911 / 23 77 26 0 · [juwelier-nuernberg.de](http://juwelier-nuernberg.de)

Sie finden uns auch im Internet: [www.verlag-hopfner.de](http://www.verlag-hopfner.de)

## Im Trauerfall

stehen wir Ihnen mit Rat und Tat zur Seite

## BESTATTUNGSINSTITUT



MITGLIED DES  
"LANDESFACHVERBANDES  
BESTATTUNGSGEWERBE BAYERN E.V."

**RUMMEL**  
BESTATTERMEISTER  
THANATOPRAKTIKER

90475 Nürnberg  
Fischbacher Hauptstraße 185  
TEL.: **83 17 87**

**Jederzeit erreichbar**  
Alle mit einem Sterbefall verbundenen  
Angelegenheiten erledigen wir zuverlässig  
und vertrauensvoll aus einer Hand.

**Bestattungsvorsorge**

90419 Nürnberg  
Burgschmietstraße 41-43  
TEL.: **377 35 388**

**Familienbetrieb seit 1970**

## Funkelndes Gedenken

ANZEIGE

### Bestattungskultur: Erinnerungsdiamanten in einem passenden Schmuckstück tragen

(DJD). Die Art und Weise, wie wir von einem geliebten Menschen Abschied nehmen und ihn ehren wollen, hat sich in den letzten Jahren stark gewandelt. Immer öfter sind individuelle und persönliche Gestaltungen statt der traditionellen Bestattungsformen gefragt – etwa ein Erinnerungsdiamant. Ihn gibt es nun auch gemeinsam mit einem Schmuckstück. Das Schweizer Unternehmen Algordanza, das seit mehr als 20 Jahren Erinnerungsdiamanten anbietet, hat zwei Kollektionen aus Ringen, Anhängern, Broschen sowie Colliers in hochwertigem Rot-, Weiß- und Gelbgold sowie Platin auf den Markt gebracht. Unter [www.algordanza.com](http://www.algordanza.com) gibt es alle Infos. Für die Ringe besteht auch die Möglichkeit einer Gravur auf der Innenseite. Ein Anhänger aus Gold ohne Erinnerungsdiamant ist bereits für unter 1.000 Euro zu haben.

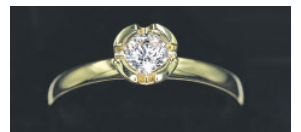


Foto: djd/Algordanza Erinnerungsdiamanten/Frank Ripka

**ZEUSSEL** GMBH  
NATURSTEINE

NATURSTEINRESTAURIERUNG  
Grabmale • Sandstein • Marmor • Granit  
Beratung, Planung, Verkauf, Ausführung

**Büro:** Höfleser Hauptstr. 55, 90427 Nürnberg,  
Tel.: 09 11 - 38 22 38, Fax: 09 11 - 38 20 925

Meisterbetrieb



**Produktion u. Büro:** Robert-Bosch-Str. 19, 91413 Neustadt/Aisch,  
Tel.: 09161 - 66 29 90, Fax: 09161 - 66 29 92

[www.zeussel.de](http://www.zeussel.de)

Seit  
1970



## Tierhilfe Franken an ihren Grenzen

Seit ihrer Gründung im Jahre 2005 in Lauf/Pegnitz ist die Tierhilfe Franken ein verlässlicher Partner für Menschen und deren Tiere in Not. Durch ein gut funktionierendes Netzwerk aus ehrenamtlichen Helfern, Pflegefamilien, dem Tierhilfehaus in Betzenstein und einem engen Führungsteam gelang es, konsequent auf Zwingerhaltung zu verzichten und die anvertrauten Tiere, vorwiegend Hunde, in für sie passende Familien zu vermitteln.

Doch stößt ein solides Gebilde an seine Grenzen, wenn innerhalb von nur drei Monaten zusätzlich zu den üblichen Tierabgaben noch acht „Problemfälle“ aus fünf anderen Landkreisen aufgenommen werden müssen, weil Not am Mann ist und von den Angehörigen glaubhaft versichert wurde, dass die für sie zuständigen Institutionen nicht in der Lage waren, Hilfe zu leisten.



### Ein Beispiel:

#### Fürth – Rike

Rike, 12 Jahre alt. Alle Behörden aus dem nahen Umfeld der alkoholkranken Besitzerin wurden informiert: Polizei, Ordnungsamt und Veterinäramt. Alle waren vor Ort, verschafften sich einen Überblick und dokumentierten.

Aber nichts geschah. Als Rike bei der Tierhilfe Franken eintraf, attestierte der sofort hinzugezogene Tierarzt einen katastrophalen Gesundheitszustand. Sie war stark abgemagert, hatte keinerlei Muskulatur und litt aufgrund zu flacher Gelenkpfannen und des dadurch herausgesprungenen Gelenkkopfes unter starken Schmerzen. Eine OP ist derzeit aufgrund ihres Zustandes nicht möglich, sodass sie zunächst Gewicht zunehmen und durch die Gabe von Schmerzmitteln zum Laufen angehalten werden muss. Danach wird man sehen, ob sie eine Operation übersteht.

Acht Problemfälle in kurzer Zeit sprengen nicht nur das Budget, sondern stellen auch die Frage, ob künftig spontan landkreisübergreifend und in Notfällen gehandelt werden kann, ohne die Stabilität des „Kerngeschäfts“ – Aufnahme, mehrmonatiger Aufenthalt und Vermittlung – zu gefährden. Darüber hinaus sind Verantwortung und Kosten für 22 Patenhunde zu tragen, die auf Pflegeplätzen ihr Gnadensbrot erhalten, weil sie aufgrund von Alter, Wesen, Erkrankungen oder Handicaps nicht mehr vermittelbar sind.

### IMPRESSUM

Das Magazin REGIONAL AKTUELL erscheint einmal pro Monat, immer zum Monatsende, und wird kostenlos in nahezu jedem Haushalt im Verteilungsgebiet zugestellt.

**HERAUSGEBER:**  
VERLAG HOPFNER Werbeagentur + Verlag  
Wolfgang Hopfner  
Geissestraße 13, 90439 Nürnberg  
Tel.: 0911-941508-0, Fax: 0911-941508-19  
E-Mail: info@verlag-hopfner.de  
Internet: www.verlag-hopfner.de  
Ust.-Identnummer: DE133447951

**ANZEIGEN VERANTWORTLICH**  
Karin Tonesz 0911 - 941508-14  
redaktion@verlag-hopfner.de  
Geissestraße 13, 90439 Nürnberg

**ANZEIGENANNAHME**  
Carmen Meschkat 0152 - 59 61 25 52  
carmenmeschkat@verlag-hopfner.de  
Peter Nitschke 0911 - 9748053

**REDAKTION VERANTWORTLICH**  
Karin Tonesz 0911 - 941508-14  
redaktion@verlag-hopfner.de  
Geissestraße 13, 90439 Nürnberg

**DRUCK** Mediengruppe Attenkofer,  
Straubing  
**VERTEILUNG** Noris Werbung, Fürth  
**AUFLAGE** 17.000  
**V.I.S.D.P.** Wolfgang Hopfner

## Tierhilfe Franken e.V. Wünsch-Dir-Was-Wunschbaumaktion



Unser liebenswerter Prachtbursche Cadillac, der gerade mal 9 Monate alt ist, hat den Fotojob zwischen den vielen wunderbaren Futterspenden mit Bravour gemeistert. Er ist noch auf der Suche nach einem neuen Zuhause, in dem es ihm so richtig gut geht.

Sie finden uns auch auf Facebook & Instagram.



Informieren Sie sich



Die Wünsch-Dir-Was-Wunschbaumaktion, die wiederholt von verschiedenen Futterfachgeschäften, wie Fressnapf, OBI, Futterhäusern durchgeführt wurde, war wieder gigantisch durch Sie, liebe Tierfreunde, für die Tierhilfe Franken e.V.

Wir waren sehr berührt, dass all unsere Wünsche erfüllt wurden.  
**DANKE!**

Postanschrift: Tierhilfe Franken e.V., Neunkirchener Str. 51, 91207 Lauf  
09244/9823166 • 0911/7540438 • 09152/921890 • www.tierhilfe-franken.de

**Spendenkonto: IBAN: DE60 7605 0101 0005 4970 11, Sparkasse Nürnberg**

Deshalb benötigt die Tierhilfe Franken Ihre Unterstützung in Form weiterer Pflegefamilien, Betreuer, Fahrer, finanzieller Zuwendungen und Sachspenden.

Postanschrift: Tierhilfe Franken e.V.  
Neunkirchener Str. 51, 91207 Lauf

☎ 09244/9823166 • 0911/7540438 • 09152/921890  
**www.tierhilfe-franken.de**

**Spendenkonto: IBAN: DE60 7605 0101 0005 4970 11**  
Sparkasse Nürnberg

Text/Fotos: Tierhilfe Franken

## Sicherheit und Orientierung

ANZEIGE

(spp-o) Körbchen, Futter, Lieblingsspielzeug – alles eingepackt. Aber auch an die Sicherheit gedacht? Laut einer aktuellen Umfrage des GPS-Anbieters Weenect hat jeder dritte Tierhalter schon einmal seinen Vierbeiner im Urlaub verloren. Die meisten Verluste passieren übrigens am Nachmittag (35,5 %) – und in über 55 % der Fälle, obwohl Hund oder Katze direkt bei den Besitzern waren. **Dreifache Sicherung:** Chip, Registrierung, GPS. Denn mit dem registrierten CHIP kann der Halter gefunden werden, mit dem GPS Tracker das Tier.

### Dazu kommen einfache, aber entscheidende Tipps:

Hunde brauchen Orientierung an der Leine, Katzen eine klare Eingewöhnung. Freigang nur für erfahrene Tiere mit Bindung – und mit Training an Geschirr oder Leine. Lose Gartenzäune, gekippte Fenster, Balkone ohne Netz – was harmlos wirkt, kann schnell zur Gefahrenstelle werden. Ein fremdes Geräusch oder ein Vogel im Gebüsch – schon ist das Tier weg. Auch Tiere mit gutem Rückrufverhalten können aus Unsicherheit fliehen. Nur ein korrekt registrierter Chip hilft im Ernstfall, den Tierhalter kontaktieren zu können. Vor der Reise unbedingt Daten bei TASSO oder im Heimtierregister prüfen und aktualisieren. GPS-Tracker ermöglichen die Echtzeit-Ortung des verlorenen Tiers und melden, wenn das Tier eine definierte Zone verlässt. Über 70 % der Befragten setzen nach einem Verlust auf die Ortung via GPS-Tracker (**www.weenect.com**).

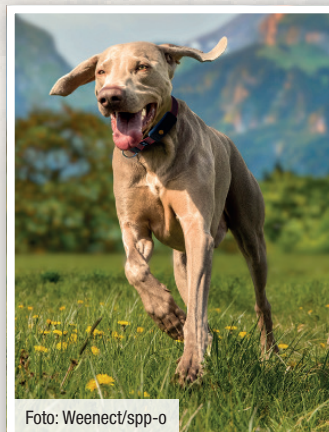


Foto: Weenect/spp-o





**TERRASSENÜBERDACHUNGEN**

**WIR SCHAFFEN  
LEBENS(T)RÄUME**

**ICONIC  
AWARDS  
2025**

**WINNER  
PRODUCT**



**09244 / 95 90 978**

**ZUR WEBSITE**

**nuernberg@schmidt-ueberdachungen.de**



**TERRASSENDÄCHER - KALTWINTERGÄRTEN - CARPORTS - VORDÄCHER**