

Freizeit

**EIN FÜR
DIE GANZE
FAMILIE!**

STARGARAGE PRÄSENTIERT

WINTER WONDERLAND

mehr erfahren auf Seite 3

SCHLOSS FABER-CASTELL

Stein bei Nürnberg

23.NOV.23 - 7.JAN.24

www.stargarage.at www.eventim.de

Täglich von
16:30-21:30 Uhr

Einlass

SEITE 3

Jetzt gewinnen!

**LANDKREIS
Gutschein**
Heimat schenken.

SEITE 7

Jetzt Eintrittskarten gewinnen!



Im
Winterzauber
**PLAYMOBIL
FunPark**

SEITE 5

Jetzt Eintrittskarten gewinnen!



Musik,
Magie und Mystery
**Burg
Rabenstein**

SEITE 9



CMS
Wintercamping
**Advents-
Shopping**

SEITE 16



Weihnachtliche Empfehlungen



Kraus im Jägerhaus
Danas Prager Küche
Alt-Böhmisches Spezialitätenrestaurant

Ab sofort gibt's wieder tägl. frische Prager Gänse mit Apfelrotkraut und Böhmisches Knödeln.
Oder probieren Sie mal unseren Hirschbraten...

1. + 2. Weihnachtsfeiertag, Silvester + Neujahr geöffnet!

Öffnungszeiten: Mittwoch bis Sonntag von 11:30 - 14:00 Uhr und ab 18 Uhr.
Alter Kirchenweg 17 · 90552 Röthenbach · Tel.: 0911-50 25 28
www.boehmisches-restaurant.de

Liebe Leser:innen,

teilen Sie doch mit uns unsere Freude über die aktuelle Ausgabe von FREIZEIT.

Wir haben uns wieder sehr viel Mühe dafür gegeben, was Sie gleich sehen können, wenn Sie durchblättern.

Wir bedanken uns bei unseren mitwirkenden Kunden und Kundinnen und verbleiben mit besten Empfehlungen für einen gelungenen Jahresendspurt.

Eine frohe Adventszeit, ein gesegnetes Weihnachtsfest und bleiben Sie gesund!

Ihr Wolfgang Hopfner, Peter Vietz, Gabi Borin und Ewald Schallast mit dem ganzen Team.



BERG GASTHOF **Moritzberg**

Reserviert Euch die Plätze für die Feiertage!

Heilig Abend – geschlossen

25./26.12.: 10:00 - 15:00 Uhr geöffnet

27.-31.12.: ab 11:00 Uhr geöffnet

• Betriebsurlaub vom 01.01 – 10.01.24 •

Mittwoch - Sonntag ab 10:00 bis ca. 20:00 Uhr geöffnet
Auf dem Moritzberg 1 • 90552 Röthenbach/Peg.
Tel. 09120 / 83 93 • www.berggasthof-moritzberg.de

KrippenURSEL
Krippenbaustudio Ursula Böhner

Gewerbepark 11
91238 Engelthal
Tel: 09158 7389652
Mobil: 0172 8128701
www.krippenursel.de

Öffnungszeiten
Mo - Fr 8.00 - 15.00 Uhr
und bis Weihnachten
jeden Samstag
von 10.00 - 14.00 Uhr



Mit Christbaum-Verkauf!



Zum alten Schloss
KLEEDORF

Unsere Veranstaltungen
im Nov./ Dez.:

26.11. Advents-Brunch
03.12. Nikolaus-Brunch
10.12. Winter-Brunch
17.12. Weihnachts-Brunch
26.12. Christkindl' s-Brunch

– tägl. Frühstücksbuffet –
– Reservieren Sie rechtzeitig! –

Landidyll Hotel "Zum Alten Schloss"
Kleedorf 5,
91241 Kirchensittenbach b. Hersbruck
Telefon: 09151 860 - 0
www.zum-alten-schloss.de

Eiszeitwissen und Steinzeit-Aktionen im Dinosaurier Museum Altmühltal

ANZEIGE

In den kältesten Monaten des Jahres setzt das Dinosaurier Museum Altmühltal die Themenschwerpunkte Eiszeit und Steinzeit. Einzigartige Aktionen und **Live-Vorfürhungen** vermitteln spannendes Wissen über dieses Zeitalter. Workshops und eine **Steinzeit-Rallye** begeistern Familienbesucher zum Mitmachen.

Wie haben die Menschen in der Steinzeit das Feuer entfacht? Wie überlebten sie in Kälte und Eis? Was trug Ötzi, der berühmte Mann aus dem Eis, bei sich und welches steinzeitliche Erbe lebt heute noch in uns weiter? Der als steinzeitlicher Höhlenmensch kostümierte „**Höhlix**“ informiert vom 26. Dezember bis 7. Januar (außer 31.12.23) und vom 10. bis 18. Februar 2024 in einer wettergeschützten Jurte auf unterhaltsame Weise zum Leben und Überleben der Steinzeitmenschen.

Eine Rallye zum Thema „**Leben in der Steinzeit**“ führt durch den Walderlebnisweg des Dinosaurier Museums und macht für die Gäste diese früheste Epoche der Menschheitsgeschichte lebendig. Gewinner freuen sich z. B. über Familien-Jahreskarten oder Mammut-Überraschungspakete. Nach der Bewegung an der frischen Luft stärken sich die Epochen-Erforscher im Restaurant am See bei z. B. saftigen Höhlix-Burgern oder „Sammlers Glück“. Wer kreativ werden möchte, bucht die Teilnahme am Workshop „**Steinzeitliche Plattenmalerei**“ (nur 5€/Kind). Junge Künstler stellen mit dem Mörser ihre eigenen Farben her und bemalen unter Anleitung Steinplatten mit Lehm, Röteln, Kreide oder Kohle.

Alle Infos & Öffnungszeiten unter:
dinosauriermuseum.de/steinzeit
Dinopark 1 | 85095 Denkendorf



Fotos:© dinosauriermuseum.de



Ein beeindruckendes Lichterspektakel erstrahlt erstmalig

IM SCHLOSS FABER-CASTELL in Stein bei Nürnberg 23.11.23 - 07.01.24



ANZEIGE

Dieser glanzvolle Lichterzoo entführt die Besucherinnen und Besucher ab 23. November jeden Tag in eine märchenhafte Welt, die die Schönheit des Winters, die Magie der Dunkelheit und den Charme des Schlosses in ein magisches Erlebnis aus Licht verwandelt. Das Winter Wonderland beherbergt über 120 lebensgroße Tiere und Hunderte weitere Lichtobjekte. Sie alle wurden von Bühnenbauern in Handarbeit innerhalb von fünf Monaten aus über 500.000 LED-Lichtern geschaffen. Auf einem rund 3,2 km langen Rundweg inmitten leuchtender Fabelwesen und farbenfroher Installationen in der winterlichen, nächtlichen Natur werden die Besucherinnen und Besucher verzaubert.

Das Winter Wonderland wurde speziell von der Stargarage Entertainment GmbH in Kooperation mit ShowBro GmbH entwickelt und wird ein einzigartiges Erlebnis seiner Art. Es wird dieses Jahr erstmals beim Schloss Faber-Castell in Stein bei Nürnberg aufgebaut. Walter Egle, Geschäftsführer der Stargarage Entertainment GmbH: „Das wird ein magischer Lichterzoo und wir freuen uns sehr, dass wir hier an diesem tollen Standort beim Schloss Faber-Castell in Stein bei Nürnberg eine solche Attraktion schaffen und einen wunderschönen Ausflugstag in der Adventszeit anbieten können.“

Das Winter Wonderland öffnet am 23. November und wird jeden Tag ab 16:30 Uhr, im 30-Minuten-Takt zugänglich sein. Tickets sind im Vorverkauf über www.eventim.de erhältlich. Der Eintritt ist zeitlich festgelegt, so dass man sich vor der Buchung ein Zeitfenster aus-

suchen muss. Dadurch wird eine Überfüllung des Parks verhindert, damit allen Personen ein hochwertiges Besuchererlebnis garantiert werden kann. Hunde sind im Park willkommen, bitte beachten Sie jedoch folgendes: Hunde müssen an der Leine kurz geführt werden. Kotbeutel müssen selbst mitgebracht werden. Für bestimmte Hunderrassen gilt eine Maulkorbpflicht.

Einlasszeit & Verweildauer im Park

Die Timeslots sind für den geregelten Einlass gemacht, sodass Sie keine langen Wartezeiten am Eingang haben.

Wie lange Sie sich im Park aufhalten, dürfen Sie selbst entscheiden. Der letzte Einlass erfolgt um 21:30 Uhr und der Park wird gegen 22:15 Uhr geschlossen.

Täglich
ABENDKASSA vor Ort



Bücherverlosung - Der Rother-Bergverlag



Mein Tourenbuch

Wander- und Gipfelbuch zum Ausfüllen und Gestalten – für alle Outdoor-Sportarten wie Wandern, Bergsteigen, Klettern, Ski- und Radtouren. Mit Platz für 75 Touren

ISBN978-3-7633-8078-7
€ 14,90



Fränkische Schweiz

mit Oberem Maintal und Hersbrucker Schweiz

Rother Wanderführer
von Stefan Herbke und Anette Köhler
ISBN978-3-7633-4649-3
€ 16,90



Fränkische Schweiz und Hersbrucker Schweiz – Wandern & Einkehren

»A Schäufele und a Seidla«: Hungrige Wanderer in der Fränkischen Schweiz machen mit dieser Bestellung des fränkischen Nationalgerichts in einem der Biergärten garantiert keinen Fehler.

von Stefan Herbke
ISBN978-3-7633-3193-2
€ 18,90

Wir verlosen...

Je x 2 Bücher des Rother-Bergverlages

Senden Sie als Stichwort den gewünschten Titel bis zum 11.12.2023
an verlosung@verlag-hopfner.de.

Der Rechtsweg ist ausgeschlossen! Die Daten werden ausschließlich zur Gewinnermittlung verwendet und nach der Ziehung vernichtet.

LEITNER REISEN



GUTSCHEIN-
AKTION
10%

GESCHENK- GUTSCHEIN

Auf jeden gekauften Gutschein erhalten Sie bis zum 31.12.23 - 10% Nachlass*.

Einfach online auf:
www.leitner-reisen.de/gutscheine

Oder Sie rufen uns an
09176 - 98 60 0

WEIHNACHTEN, GEBURTSTAG,
JUBILÄUM ODER ALS DANKESCHÖN.

SCHENKEN KANN SO EINFACH SEIN.

Teilen Sie ganz viel Reisefreude mit einem Lieblingsmenschen und sparen Sie dabei 10%.

* Vergünstigter Kaufgutschein bis zum 31.12.23 buchbar. Einlösbar nur bei Neubuchung, es kann nur ein vergünstigter Gutschein pro Buchung eingelöst werden.



Winterzauber im PLAYMOBIL-FunPark



Vom 2. Dezember bis 18. Februar lädt der **PLAYMOBIL-FunPark** in Zirndorf zum **Winterzauber** ein. Schlittschuhfans dürfen sich dabei auf **Mega-Eislauf-Action** freuen, denn es gibt zwei große Eislaufbahnen, eine davon sogar überdacht. Hier können kleine und große Besucher ihre Runden drehen und nachmittags bei der **Eislaufdisco** zu aktuellen Hits das Eis rocken. Schlittschuhe können vor Ort ausgeliehen werden.



Fotos: © playmobil-funpark

Indoor wartet der große Klettergarten mit Rutschen, Hängebrücken und Türmen auf aktive Kids.



Zusätzlich ist von Freitag bis Sonntag sowie in den Schulferien die **große Spielstadt** im gläsernen **HOB-Center** geöffnet, in der nach Herzenslust mit **PLAYMOBIL** gespielt werden darf. Rund um den stimmungsvoll beleuchteten **Piratensee** führt ein winterlicher **Zauberweg mit Schaubuden**, in denen es viel zu bestaunen gibt. Bei der **Piratenlagune** können die Kinder im Sand nach vergrabenen Schätzen suchen oder am Rutschenhang um die Wette sausen.

Wer noch auf der Suche nach Geschenkideen ist, wird im FunPark-Shop fündig: Unter einem Dach gibt es hier in diesem Winter die ganze Welt von **PLAYMOBIL** und die **Pflanzgefäße von LECHUZA** zu entdecken sowie jede Menge Sonderangebote und Schnäppchen. Täglich von 10 – 18 Uhr geöffnet.

Mehr Informationen und Tickets unter www.playmobil-funpark.de

Wir verlosen...

5 x 2 Freikarten für den WINTERZAUBER im PLAYMOBIL-FunPark

Senden Sie das Stichwort „Winterzauber“ bis zum 01.12.2023
an verlosung@verlag-hopfner.de.

Der Rechtsweg ist ausgeschlossen! Die Daten werden ausschließlich zur Gewinnermittlung verwendet und nach der Ziehung vernichtet.

winterlicher Zauberweg um den Piratensee

playmobil FunPark

Winterzauber

02.12.2023 - 18.02.2024

- ❖ Winterlicher Zauberweg um den Piratensee
- ❖ Indoor-Spielspaß mit aktuellen PLAYMOBIL-Sets
- ❖ Riesiger Klettergarten
- ❖ Mega-Eislauf-Action auf zwei Bahnen
- ❖ Eislaufdisco von 15 bis 18 Uhr

Outdoor

Indoor

PLAYMOBIL-FunPark
Brandstätterstr. 2-10 • 90513 Zirndorf
www.playmobil-funpark.de



Romantischer **Weihnachtsmarkt** rund um den Kipfenberger Marktplatz



Foto: © Markt Kipfenberg

Der Kipfenberger Weihnachtsmarkt am zweiten Adventswochenende lässt die Vorfreude auf Heiligabend bei Jung und Alt, Groß und Klein steigen. Über 25 weihnachtlich geschmückte Buden mit dekorativem Handwerk und süßem Duft von Glühwein und süßem Gebäck laden rund um den Marktplatz an beiden Tagen zum Verweilen ein.

Ein abwechslungsreiches Rahmenprogramm aus musikalischen Darbietungen von Blasmusik bis Jazz und eine spektakuläre Feuer- und Leuchtshow sorgen ebenso für eine weihnachtliche Stimmung wie stille und besinnliche Musik vom Band in der katholischen Pfarrkirche „Mariä Himmelfahrt“.

Ein Höhepunkt für die Kinder ist sicherlich der Auftritt des Nikolaus in Begleitung zweier Engel. Bastelaktionen, Stockbrot backen

mit der Limeskönigin Alina und Kerzen ziehen ergänzen das Programm.

Im Bürger- und Kulturzentrum Krone ist die Pfarr- und Gemeindebücherei St. Michael (1. OG) am Sonntag geöffnet und bietet auch Märchenlesungen an. Die Tourist-Information hält an beiden Tagen während der Marktzeiten die neuesten Prospekte bereit und steht für Infos zur Verfügung. Im benachbarten Foyer stellen außerdem zusätzlich einige Aussteller ihre Waren aus.



Alle weiteren Infos sowie Änderungen finden Sie auf unserer Homepage. Wenn Sie den QR-Code scannen, gelangen Sie direkt auf die Seite des Weihnachtsmarktes.

MARKT KIPPENBERG
DIE MITTE BAYERN

Romantischer Weihnachtsmarkt

Rund um den Kipfenberger Marktplatz

Samstag, 09. Dezember 2023, 16.00 – 20.00 Uhr
Sonntag, 10. Dezember 2023, 13.00 – 19.00 Uhr

www.kipfenberg.de

Besuch des Nikolaus am Sonntag



Rothenburger Reiterlesmarkt

1. bis 23. Dezember 2023

Der original fränkische Weihnachtsmarkt vor romantischer Kulisse

ÖFFNUNGSZEITEN:
Montag bis Donnerstag:
11 Uhr bis 19 Uhr
Freitag bis Sonntag:
11 Uhr bis 20 Uhr

Rothenburg
ob der Tauber

www.rothenburg.de

Der **Weihnachtsmarkt** in Rothenburg ob der Tauber 01.- bis 23.12.2023

ANZEIGE

Zum Jahresende präsentiert sich die Stadt für Romantiker von ihrer schönsten Seite. Eingebettet in die malerische Kulisse zwischen Rathaus und St.-Jakob gilt der Reiterlesmarkt als einer der reizvollsten Weihnachtsmärkte Deutschlands.

Wo? Der Reiterlesmarkt in Rothenburg ob der Tauber findet traditionell zwischen Marktplatz, Grüner Markt und Kirchplatz sowie im Lichthof am Rathaus statt. Zudem schmückt sich die gesamte Altstadt während der Adventszeit in hellem Lichterglanz!

Was? Der Alt-Rothenburger Reiterlesmarkt ist DER Weihnachtsmarkt in Rothenburg ob der Tauber und zählt zu den beliebtesten Adventsmärkten in Deutschland. Der Markt mit seinen 54 Buden ist ab dem Freitag vor dem 1. Advent bis zum 23. Dezember täglich geöffnet. Auf der Bühne am Grünen Markt spielen täglich Bläsergruppen aus der Region um Rothenburg. Kurzer Fakt: Ein genauer Blick auf das Rathaus lohnt zur Adventszeit. Jeden Abend wird im zweiten Stock ein selbst gestaltetes Adventsfenster eröffnet. Gebastelt haben die Fenster die Schulklassen und Jugendgruppen aus der Region.

Auf keinen Fall verpassen: Eröffnet wird der Reiterlesmarkt in Rothenburg ob der Tauber traditionell am Freitag vor dem 1. Advent auf dem Marktplatz. Zunächst kehrt das Reiterle zu Pferde auf dem Marktplatz ein und spricht einen Gruß an die Wartenden. Dann wird der große Weihnachtsbaum im Zentrum nach den Grußworten des Oberbürgermeister der Stadt Rothenburg erleuchtet.

Schon an Weihnachten denken? Heimat schenken!

Mit dem **LANDKREIS GUTSCHEIN**

Ein Gutschein, der bei allen teilnehmenden Händlern, Gastronomen und lokalen Dienstleistern einlösbar ist, bietet eine unglaubliche Vielfalt an Möglichkeiten und stärkt gleichzeitig die Geschäfte vor Ort.

In Kooperation zwischen dem Landkreis Fürth, dem Markt Cadolzburg, den Städten Langenzenn, Oberasbach und Zirndorf sowie den jeweiligen Gewerbeverbänden vor Ort ist mit der zmyle GmbH der neue LANDKREIS Gutschein entstanden.

Er ist zum einen die perfekte Geschenkidee und zum anderen unterstützt er die Unternehmen vor Ort. Der beschenkten Person stehe es frei, wo oder für was sie ihren Gutschein einlöst. Ein paar neue Schuhe? Ein Buch? Ein leckeres Essen? Ein neuer Haarschnitt? Oder gleich alles zusammen? Auch das sei möglich, denn die Gutscheine sind auch in Teilbeträgen bei den aktuell rund 90 Akzeptanzpartnern einlösbar.

Wir verlosen...

5 x 20 Euro GUTSCHEINE

Senden Sie das Stichwort „Landkreis Gutschein“ bis zum 01.12.2023 an verlosung@verlag-hopfner.de.

Der Rechtsweg ist ausgeschlossen! Die Daten werden ausschließlich zur Gewinnermittlung verwendet und nach der Ziehung vernichtet.



Foto: © Landkreis Fürth

FÜR DICH & DIE REGION GEMACHT.

EINFACH

Der LandkreisGutschein ist bei zahlreichen teilnehmenden Händlern, Gastronomen und Dienstleistern einlösbar.

LOKAL

Bei den vielen Gutscheinpartnern gibt's im Landkreis Fürth für jeden etwas zu entdecken.

SCHENKEN

Egal ob als klassisch verpackten Gutschein, als praktische digitale Version zum Ausdrucken oder für den digitalen Versand - beim LandkreisGutschein hat jeder die Wahl.



landkreis-gutschein.de

GUTSCHEIN KAUFEN UND FREUDE SCHENKEN.



VIelfÄLTIG EINSETZBAR
» für jeden Geschmack



IMMER DAS PASSENDE GESCHENK DABEI
» nie mehr Geschenkstress



UNTERSTÜTZT DIE LOKALE WIRTSCHAFT
» Gemeinsam stark



UNKOMPLIZIERT ZU VERSCHICKEN
» Per Mail, WhatsApp und vielem mehr



ETWAS BESONDERES
» Die perfekte Geschenkmöglichkeit





Winterwanderung und Weihnachtsmarktbesuch **im Drei-Franken-Eck**



Foto: © drei-franken-info.de

Das Drei-Franken-Eck im wunderschönen Naturpark Steigerwald ist ein echtes Wanderparadies. Über 30 ausgeschilderte Rundwanderwege zwischen 1,5 km und 14 km Länge und viele zusätzliche Tourenempfehlungen für ein- und mehrtägige Wandertouren auf drei-franken-info.de führen Wanderer auf exklusiven Wegen durch die vielfältige Kulturlandschaft des Steigerwalds. So können Interessierte auch für die kurzen Tage des Winterhalbjahres entspannende Touren gut planen. Besonders schön sind die Wanderungen nach frischem Schneefall und bei klirrender Kälte. Dann bilden sich viele kleine Eiszapfen an den Bäumen und die hügelige Landschaft ist mit einem Zuckerhut bestäubt.

Im Anschluss an die wohltuende Bewegung bietet sich den Wanderfreunden im Dezember ein Besuch der Krippenausstellungen

auf dem Krippenweg in Schlüsselfeld oder einem der kleinen aber feinen Weihnachtsmärkte im Drei-Franken-Eck an.

Am Samstag vor dem 1. Advent (02. 12.) beginnen Geiselwind mit dem Weihnachtsmarkt und Schlüsselfeld mit dem 2-tägigen Adventszauber sowie am 1. Advent Aschbach mit dem Advent unter freiem Himmel, am Samstag vor dem 2. Advent folgt der Weihnachtsmarkt in Burghaslach.

Die überschaubaren Weihnachtsmärkte laden die Gäste ein, Christbäume, Christbaumschmuck und kleine Geschenke für das bevorstehende Fest zu besorgen. Natürlich gibt es auch die typischen Weihnachtsbackwaren und Punsch zum Aufwärmen oder auch deftige Speisen wie z. B. eine Weihnachtsgans in den an den Marktplätzen gelegenen Gastwirtschaften.

Kommunale Allianz Drei-Franken-Eck
Marktplatz 5 | 96132 Schlüsselfeld |
Tel: 09552-9222-34 | info@drei-franken-info.de

Abenteuer erleben
im
Drei-Franken-Eck

NATURPARK
STEIGERWALD

Kommunale Allianz
Drei-Franken-Eck
Burghaslach | Geiselwind | Schlüsselfeld
www.drei-franken-info.de

Wellness ... Urlaub das ganze Jahr



Ca. 50 km von Nürnberg entfernt (bzw. ca. 30 min mit dem PKW) finden Sie uns verkehrstechnisch gut angebunden zwischen den Städten Forchheim und Bamberg.

Das Wellness-Center lädt in wunderschöner Ambiente zu Fitness, Relaxen & Regenerieren ein.

Das Saunaparadies mit dem mediterranem Sanaland-Innenbereich bietet:

Aromabad & Dampfbad, Sanarium mit Bergkristall und Farblichtwechsel, Sauna mit Waldduft, Erlebnisduschen, Fußbecken, Abkühliduschen und Einzelwhirlpools, Solarien, Rolle & Bandmassage, Massageliegen, Kaminzimmer mit Ruheliegen und Wärmebänken, sowie Erlebnis-Cafe mit Großbildleinwand uvm.

Im einzigartigem Saunagarten befinden sich neben Bäumen, Sträuchern, Liegewiesen & Teich:

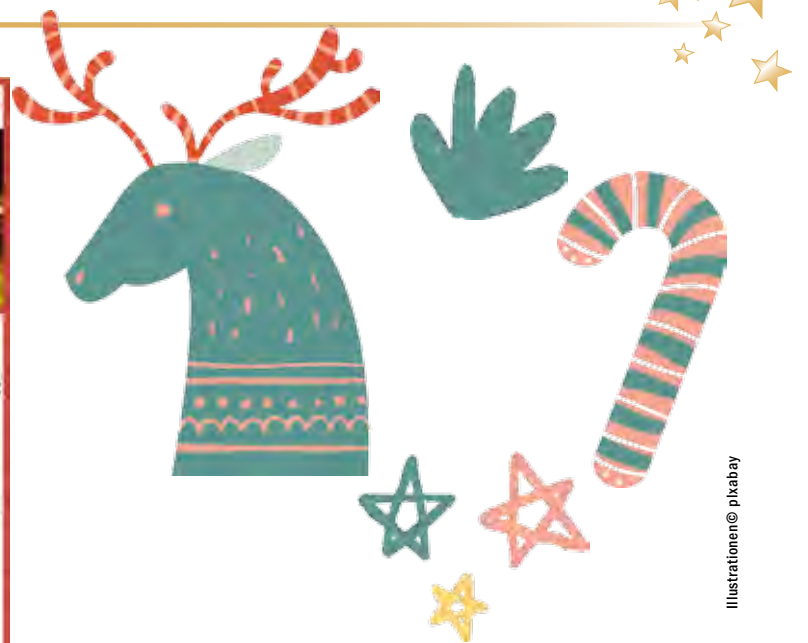
- * Aufguss-Saunen aus massiven Keloholz und Natursteinen
- * Grottduschen & Abkühlbecken
- * Kelo-Ruhehaus & Himalayasalz-Ruhehaus, mit Wärmebänken und zahlreichen komfortablen Liegen (innen und auch im Freibereich)
- * Biergarten mit Zelt & Feuerstelle
- * Regelmäßige Events & Grillfeste

Wer es gerne etwas sportlicher hätte, kann (für geringem Aufpreis) entweder in das angrenzende **Erlebnisbad** wechseln oder sich im modernen **Fitness- & Kursbereich** verausgaben.

In der **Beautyfarm & Massagepraxis** können Sie sich (nach Terminvereinbarung) individuell verwöhnen lassen.

FrankLagune
Wellness-Center

Georg-Kügel-Ring 5
96114 Hirschaid
Tel. 09543 / 440810
www.frankenlagune.de



Illustrationen © pixabay

Impressum

Freizeit erscheint fünfmal pro Jahr und wird im angegebenen Verteilergesamt in nahezu jeden Haushalt zugestellt.

HERAUSGEBER:

VERLAG HOPFNER

WERBEAGENTUR & VERLAG

WOLFGANG HOPFNER

UST.-IDENTNUMMER: DE133447951

GEISSEESTRAÙE 13, 90439 NÜRNBERG

TEL.: 0911-941 508-0,

FAX: 0911-941 508-19

E-MAIL: info@verlag-hopfner.de

INTERNET: www.verlag-hopfner.de

V.I.S.D.P.: W. HOPFNER

ANZEIGEN + REDAKTION VERANTWORTLICH:

Karin Tonesz 0911 - 941508-14

redaktion@verlag-hopfner.de

Geisseestr. 13, 90439 Nürnberg

ANZEIGENANNAHME: Medienberater

Peter Vietz, Gabi Borin und Ewald Schalast,

0151-470 43 303 - schalast@verlag-hopfner.de

0911-94 15 08-11 - gabi.borin@verlag-hopfner.de

0172-84 111 30 - vietz@verlag-hopfner.de

REDAKTION: redaktion@verlag-hopfner.de

DRUCK: MAYER & SÖHNE GMBH, AICHACH

VERTEILUNG: NORIS WERBUNG - Fürth

AUFLAGE-GESAMT: 150.000

Burg Rabenstein - Musik, Magie und Mystery



Ein Geschenk wunderschöner Momente



Fotos: Burg Rabenstein

Danny Ocean

Die Sophienhöhle

Feuershow

Die mittelalterliche Burg Rabenstein und die prächtige Sophienhöhle sind auch im Winter ein attraktives Ausflugsziel. Viele Kulinar- und Musik-Highlights bieten Genuss für Gaumen, Augen und Ohren im wundervollen Burg- und Schlossambiente, umgeben von romantischer Natur.

In der Vorweihnachtszeit lockt ein buntes Programm: „Feurige Abende“ mit feurigen Speisen, Feuershow vor der Burg und Feuerzangenbowle (18.11.), das Gruseldinner „Dr. Jekyll & Mr. Hyde“ (01.12.), Wildschwein-Grillbuffets (05.12., 14.12., 21.12.) und Höhlenzauber mit dem „Sophie at night“-Erlebnis in der Sophienhöhle und anschließendem Adventsmenü in der Burg Rabenstein (03.12., 06.12., 12.12., 22.12.).



Jogo Pausch und Hildegard Pohl



Chris Schmitt und Lilo Kraus

Musik im Advent

Auf Weihnachten stimmen unterschiedlichste Adventskonzerte ein: das „Celtic Christmas Concert“ mit Andy Lang an der Harfe (02.12., 20:00 Uhr), „Weihnachtskonzert zum 3-Gänge-Menü“ mit „Wulli“ Wullschläger & Sonja Tonn (15.12., 19:00 Uhr) und „Christmas & Soul“ zum Dinner mit dem Victoria Pohl Quartett (16.12., 19:00 Uhr).

prasselt, zum delikaten 3-Gänge-Burgmenü zurück (auch am 01.1., 04.1.). Am 29.12. und 2.1. wird zum Wildschwein-Grillbuffet mit einem ganzen Wildschwein vom Spieß geladen. Am 03.01. verzaubert der „Feurige Abend“ mit Feuershow vor der Burg.



Dr. Jekyll & Mr. Hyde

Unterhaltung vom Feinsten

zum 4-Gänge-Menü ist beim Gruseldinner „Jack the Ripper“ am 05.1. und 06.1. angesagt. Höhepunkt der Festtage ist die Silvesterfeier. In der Beletage der Burg begeistert das Hildegard Pohl Trio mit Live-Musik zum 4-Gänge-Galamenü. In den Rittersälen unterhalten mittelalterliche Musik und Gaukeleien zum Silvesterbuffet. Den Jahreswechsel krönt ein zauberhaftes Barockfeuerwerk vor der Burg. Das Neujahrskonzert „Harp & Harp – von Bach bis Bluesbrothers“ mit Lilo Kraus & Chris Schmitt findet am 07.01. statt. Im Januar setzt sich das bunte Programm fort mit „Whisky Tasting“ (19.01., 20.01.), Murder Mystery Dinner (26.01.), Dinner meets Magic „Phänomene“ (27.01.) u. v. m.



Der Renaissancesaal im Lichterglanz

Übernachten und Feiern

Für Übernachtungen in der romantischen Burg stehen 22 stilvolle Hotelzimmer zur Verfügung. Burg Rabenstein ist auch eine äußerst beliebte Eventlocation zum Heiraten, Feiern und Tagen..



Gaukler an Silvester

TIPP:

Gutscheine für die verschiedenen Veranstaltungen sind ein beliebtes Weihnachtsgeschenk!

Karten und Geschenkgutscheine unter Tel. 09202/9700440. Weitere Informationen unter www.burg-rabenstein.de.



Wir verlosen...

5 x 2 Konzertkarten für das Neujahrskonzert mit Lilo Kraus und Chris Schmitt!

(Kartenwert je 27,- Euro)

Senden Sie das Stichwort „Burg Rabenstein“ bis zum 01.12.2023 an verlosung@verlag-hopfner.de.

Der Rechtsweg ist ausgeschlossen! Die Daten werden ausschließlich zur Gewinnermittlung verwendet und nach der Ziehung vernichtet.

Zwischen den Jahren

Über die Feiertage wird vom 26.12. bis 07.01.24 ebenfalls viel am Abend geboten. Am zweiten Weihnachtstag wird romantisch mit Glühwein und Fackelwanderung vom Burgtor zur nahe gelegenen Sophienhöhle in das Programm zwischen den Jahren gestartet. Die Besucher erleben die Sophienhöhle faszinierend ausgeleuchtet und erfüllt von Musik und kehren dann in die weihnachtlich geschmückte Burg, in der das Kaminfeuer wärmend

NATURPARADIES
BURG RABENSTEIN

Unser Burgprogramm zum Jahreswechsel 2023/24:
 Höhlenzauber + Burgmenü 26.12.
 Candle Light Dinner 27.12.
 Gruseldinner 28.12.
 Wildschwein vom Spieß 29.12.
 Burgmenü + Feuerzangenbowle 30.12.
Große Silvesterfeier 31.12.
 Höhlenzauber + Burgmenü 01.01.
 Wildschwein vom Spieß 02.01.
 Feuriger Abend 03.01.
 Gruseldinner 05.01.
 Neujahrskonzert 07.01.

Gutscheine für Weihnachten

95491 Ahorntal · Tel. 09202 / 97 00 44-0 · www.burg-rabenstein.de



Romantischer Weihnachtsmarkt



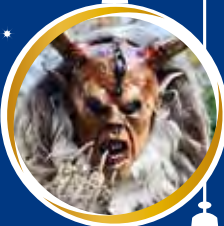
mit traditionellem Handwerkstreiben

Schloss Thurn und Taxis
Regensburg

24. November bis 23. Dezember 2023

Sonntag, 26. November (Totensonntag), geschlossen!

Montag bis Donnerstag: 15 – 22 Uhr • Freitag: 15 – 23 Uhr • Samstag: 12 – 23 Uhr • Sonntag: 12 – 22 Uhr



Jetzt

Verweilhütten
reservieren –
tolles
Nachmittags-
angebot



Glühwein-
Gutscheine schon
jetzt
mit Rabatten
kaufen



3 x täglich – um 17, 18 und 19 Uhr **erscheint**
das Christkind auf dem Prunkbalkon und trägt
ein besinnlich optimistisches Gedicht vor.

2 x Auftritt der Regensburger Domspatzen
05.12., 19:00 Uhr: Mädchenchor
12.12., 17:00 Uhr: Chor der Grundschule

3 x Auftritt der Perchten „Die Oberpfälzer Schlossteufel“
30.11., 14.12., 20.12. jeweils um 18:15 Uhr



Infos unter: Veranstaltungsservice Peter Kittel GmbH • Einhauser Str. 2 • 93053 Regensburg • Tel.: +49 941 280 2180

E-Mail: info@vs-regensburg.de • www.vs-regensburg.de • www.wm-tut.de



Winterzauber - im Naturpark Oberer Bayerischer Wald

Funkelnde Eiskristalle, klirrende Kälte und jede Menge Schnee! Wenn Frau Holle und Väterchen Frost alle Kräfte aufbieten, verwandelt sich der Naturpark Oberer Bayerischer Wald in ein echtes Winterwunderland. Ob Rodeln, Ski- oder Snowboardfahren, Eisstockschießen, Tourenskigehen oder Schneeschuhwandern, Lang- oder Schlittschuhlaufen: Wintersportbegeisterte finden vor allem im Lamer Winkel, nahe dem „Weltcup-Berg“ Arber, mit 1.456 Metern Höhe, im Skigebiet Eck-Riedelstein bei Arrach oder im Hohenbogen-Winkel mit seinem Wintersportzentrum Hohenbogen alpinen und nordischen Spaß.

Grenzenlose Winterfreude verspricht das DSV-Nordic-Aktivzentrum Oberer Bayerischer Wald/Böhmischer Wald zwischen den Orten Waldmünchen, Furth im Wald, Domažlice und Klenčí.

Als besonderen Service bieten die meisten Wintersportorte ihren Gästen einen kostenlosen Skibus-Transfer an. Wer die Winterlandschaft lieber zu Fuß erkunden möchte, kann das bei einer Schneeschuhtour oder einem Winterspaziergang auf geräumten Winterwanderwegen tun. Herzliche Gastfreundschaft erlebt man bei einer schmackhaften Brotzeit mit Schmankerln aus der Region, einem frisch gezapften Bier oder heiß dampfendem Jagertee in einem unserer gemütlichen Wirtshäuser und uralten Berghütten.

Prospekte jetzt anfordern und kostenlos zusenden lassen!

**Tourist-Info Landkreis Cham, Rachelstraße 6, 93413 Cham,
Tel. 09971 / 78431; touristik@ira.landkreis-cham.de;
www.bayerischer-wald.org**



ANZEIGE



Foto: © touristik@ira.landkreis-cham.de

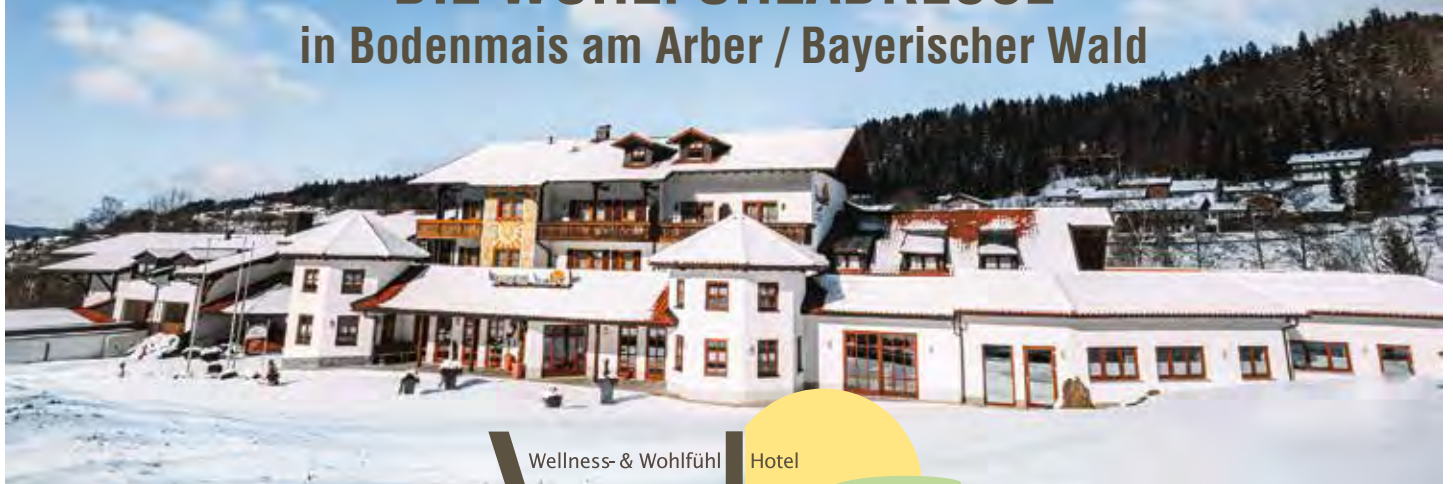
Unvergessliche Naturerlebnisse NATURPARK OBERER BAYERISCHER WALD



WINTER WANDERN & NATUR
SCHNEESPASS
WELLNESS FAMILIENZEIT

Tourist-Information Landkreis Cham • Tel. 09971 / 78 431 • www.bayerischer-wald.org

DIE WOHLFÜHLADRESSE in Bodenmais am Arber / Bayerischer Wald



Wellness- & Wohlfühl Hotel
Waldeck
★★★★★

WOHLFÜHLMOMENTE

buchbar vom 07.01. – 29.11.2024

- 4 Übernachtungen
- 3/4 Wohlfühlpension
- 1x Aromaöl-Rückenmassage 25 Min.
- 1x Lavendelmilchölbad in der Softpackliege 25 Min.

p. P. im DZ ab € 465,00



SCHNÄPPCHENTAGE

Anreise nur sonntags möglich!
07.01.–26.01., 25.02.–22.03.2024

- 5 Übernachtungen
- 3/4 Wohlfühlpension
- 1x Hydrojetmassage 15 Min.

p. P. im DZ ab € 420,00

Wellness- & Wohlfühl-Hotel Waldeck | Carmen Geiger-Brückl | Arberseestr. 37-39 | 94249 Bodenmais
Tel. 09924 / 9403-0, mail@waldeck-bodenmais.de | www.waldeck-bodenmais.de



Musik, Wellness & Natur im Bayerischen Wald

DAHOAM BEIM SINGENDEN WIRT

Traumhaft schöne Urlaubstage in Elisabethzell / Bayerischer Wald



GESCHENK-TIPP

Gutschein anfordern
unter
www.singenderwirt.de



Mariandl
SINGENDER WIRT
Musik- Wellnesshotel
★★★★

Winterzauber

26.1. – 28.2.2024

2 ÜN HP p. P. ab € 206.-

Wellness & Genuss

Von Sonntag – Freitag

2 ÜN HP p. P. ab € 198.-

3 ÜN HP p. P. ab € 294.-

4 ÜN HP p. P. ab € 396.-

Inklusivleistungen:

- Muntermacherfrühstück
- 5-Gänge-Abendmenü
- Leih-Bademantel, Badetücher
- Teebar und Obstkorb im Wellnessbereich

HOTEL MARIANDL - SINGENDER WIRT

Inh.: Stefan Dietl • Azoplatz 3 • 94353 Elisabethzell

Tel. 09963 / 2990 • info@singenderwirt.de

www.singenderwirt.de





natürlich. herzlich. genießen.

IM FAMILIENGEFÜHRTEN 4 STERNE SUPERIOR WELLNESSHOTEL ST. FLORIAN
IN FRAUENAU DIREKT AM NATIONALPARK BAYERISCHER WALD

Winter- Schnäppchen

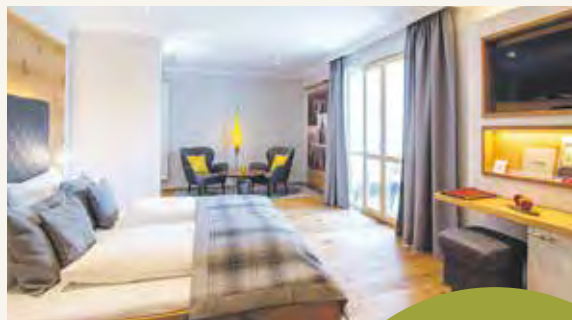
Genießen Sie die wunderbare Natur des Bayerischen Waldes und lassen Sie sich rundum verwöhnen.

- 3 Übernachtungen
- Vitales Frühstücksbuffet
- Nachmittagsimbiss
- Abends 5-Gang-Menü
- Kostenfreier Schneeschuhverleih (nach Verfügbarkeit)
- Freie Benutzung des St. Florian Spa: Beheizter Innen- und Außenpool, 4 Saunen, Dampfbad, Infrarotkabine, Infrarotliegen, Erfrischungsbars, Fitnessraum, großzügige Ruheräume und großer Wellnessgarten
- Alle Inklusivleistungen
- Spa-Ausklang am Abreisetag im Wert von 28,00 €

3 Nächte
p. P. im DZ ab

399 €

P.S. Besuchen Sie uns auch auf Facebook und Instagram!



JETZT
LAST MINUTE-
ANGEBOTE
SICHERN!



Hotel St. Florian • Michaela Koller • Althüttenstr. 22 • 94258 Frauenau
Tel. 09926 / 9520 • E-Mail: info@st-florian.de • www.st-florian.de

MEIN WIRTSHAUS

★★★★S
FUCHS
HOTEL • GASTHAUS

reinkommen
genießen
daheim sein

Unten bayerisches Wirtshaus. Oben stylisches Hotel. Und dahinter: eine kleine, feine Hausbrauerei. Das macht das Gasthaus-***S-Hotel FUCHS und die bio-zertifizierte KANZEL BRÄU aus Mauth zu einem außergewöhnlichen Ort für Urlaub, Genuss und Entspannung. Der FUCHS ist Ihr perfektes Quartier im unberührten Bayerwald-Revier.



ANGEBOT

3 TAGE ZU ZWEIT: GENUSS-AUSZEIT IM BAYERWALD
Unser Kennenlern-Angebot: 3 Tage/2 Nächte mit Frühstück im Komfort-Doppelzimmer und inkl. 1 x freiem Eintritt zum Baumwipfelpfad.

€ 260,- pro Zimmer

MEIN HOTEL

SEIT 2020
KANZEL BRÄU

Nachhaltig und gesund auf dem Grill



www.petras-grillshop.de

Petras-Grillshop

MONOLITH KERAMISCH GRILLEN

NAPOLEON

EUROPEAN OUTDOORCHEF

PIT BOSS

THUROS

ALLGRILL

• Kohlegrill
• Gasgrill
• Zubehör
• Grillkurse

nächste Grillkurse, 2024
Termine erfragen

jetzt schon
an Weihnachten denken!
Gutschein schenken!

Nürnberger Str. 20 Veitsbronn 0911 / 9779 52 71

(DJD). 30.368 Tonnen Wildbret aus der Region verzehrten die Deutschen insgesamt im vergangenen Jahr. Diesen Wert hat der Deutsche Jagdverband ermittelt. Besonders beliebt: Fleisch vom Wildschwein mit 16.963 Tonnen. Es sorgt auf dem Grillrost für willkommene Abwechslung. Heimisches Wildbret ist cholesterin- und fettarm, aber auch reich an Mineralstoffen und Spurenelementen. Doch Verbraucher sollten auf die Herkunft des Fleisches achten. Regionale Ware gibt es beim lokalen Jäger, Förster, Metzger oder auf Märkten. Mit der Postleitzahlsuche unter www.wild-auf-wild.de lassen sich Anbieter in der Nähe finden. Kurze Transportwege machen heimisches Wildbret sehr nachhaltig.

Saftige Wildschwein-Burger mit Grillgemüse und Chutney



© Foto-djDJVKapuh

Zutaten für 4 Personen:

- 1 kg Wildschwein-Hack, 250 Gramm Mozzarella**
- 4x Burger Buns, 1 Stück Wildschweinspeck**
- 1 Aubergine, 1 Zucchini, 200 Gramm Kräutersaitlinge**
- 200 Gramm Kräutersaitlinge, 1 Schluck Olivenöl**
- 1 Esslöffel Butterschmalz, 20 Blatt Kapuzinerkresse**
- 500 Gramm Magerquark, 100 Gramm Naturjoghurt**
- 100 Gramm Naturjoghurt, 1 Teelöffel Zitronensaft**
- 1 Bündel Schnittlauch, 1 Schalotte, 1 Bündel Petersilie**

Zubereitung:

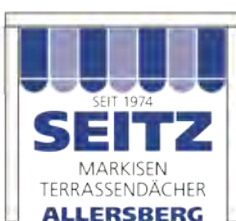
Wildschwein-Hack mit Salz, Pfeffer, Chiliflocken würzen und intensiv durchmengen. Nun Hackbällchen formen, auf die Burgerpresse geben und flachdrücken. Die fertigen Patties auf Papierzuschnitte legen und im Tiefkühlschrank für circa zehn Minuten anfrosten. Der Deutsche Jagdverband rät, auf die Herkunft des Fleisches zu achten. Regionale Ware gibt es beim lokalen Jäger, Förster oder mit der Postleitzahlsuche unter www.wild-auf-wild.de. Zucchini, Aubergine und Pilze in Scheiben schneiden und mit Olivenöl beträufeln, mit Salz würzen. Mozzarella abtropfen lassen und ebenfalls in Scheiben schneiden. Wildschwein-Speck in dünne Streifen schneiden. Die Wild-Patties in etwas Butterschmalz bei starker Hitze für circa zwei Minuten anbraten. Wenden, zwei Mozzarella-Scheiben auflegen und weitere zwei Minuten fertig garen. Die Garzeiten können je nach Pfanne oder Grill variieren. Das Gemüse auf dem Grill rundherum anrösten. Den Wildschweinspeck knusprig braten.

Für den Kräuterquark den Magerquark mit Joghurt und Zitronensaft vermengen. Fein gehackte Kräuter und Schalotte untermischen. Mit Salz und Pfeffer abschmecken. Die warmen Buns mit etwas Kräuterquark bestreichen, das Fleisch samt Mozzarella, Gemüse, Speck und etwas Kapuzinerkresse belegen. Nun noch etwas Brombeer-Chutney darüber träufeln. Fertig ist der wilde Burger.

Markisen • Terrassendächer • Sonnenschutzsysteme



AKTIONSPREISE



MARKISEN-SEITZ

Ringstraße 2, 90584 Allersberg
info@markisen-seitz.de
www.markisen-seitz.de
 Tel. 09176 - 856

**Besuchen Sie unsere Ausstellung
 auch samstags von 9 bis 14 Uhr**

Schlaf gut, Leistung hoch!

(akz-o) Dass man nach einer schlechten Nacht weniger konzentriert und leistungsfähig ist, haben viele Menschen schon am eigenen Leibe erfahren. Vor allem Spitzensportler arbeiten daher verstärkt an der Optimierung ihres Schlafes und auch Führungskräfte in der Wirtschaft lassen sich mehr und mehr von Schlafexperten beraten.

Hintergrund: In einer zunehmend stressigen und hektischen Arbeitswelt ist erholsamer Schlaf unerlässlich, um die eigenen Akkus wieder aufzuladen. Es ist wissenschaftlich erwiesen, dass dies für den Erhalt der vollen Gedächtnisleistung und zum Stressabbau unabdingbar ist. Außerdem stärkt guter Schlaf die Immunabwehr des Körpers und schützt so vor Erkrankungen. Investitionen in den Schlaf sind also sinnvoll angelegtes Geld.

Hinzu kommt: Auch das eigene Aussehen wird durch die Qualität des Nachtschlafs beeinflusst. Wer regelmäßig schlecht oder zu kurz schläft, dem sieht man dies schnell an. Falten und graue Haut sind dann die Regel. Man sehe dann schnell fünf Jahre älter aus, behaupten Dermatologen.

Das heißt: Schlafstörungen sollte man nicht auf die leichte Schulter nehmen. Zumindest die Problemquelle „schlechte Bettenausstattung“ lässt sich leicht beheben. Denn hier hilft meist ein Besuch



Foto: © Tempur/akz-o

im nächsten Bettenfachgeschäft. Dort trifft man auf speziell ausgebildete Fachleute für guten Schlaf und richtiges Liegen. Einige Bettenhäuser haben sogar eine Zusatz-Qualifizierung, um Kunden mit Schlafproblemen passende Hilfsangebote zu vermitteln.

Weitere Informationen im Internet unter www.kompetenz-zentrum-gesunder-schlaf.de.

Der Einfluss von Matratze und Kopfkissen bei Nackenbeschwerden

Im Gespräch mit Schlafexperte Anton Böll

Können Nackenschmerzen tatsächlich von der Matratze und dem Kopfkissen kommen? Bevor man diese Frage beantworten kann, muss man festhalten, dass es viele unterschiedliche Ursachen für Nackenprobleme gibt. Um die Auswirkung von Matratze und Kopfkissen auf Beschwerden im Hals-, Nacken- oder Schulterbereich zu ermitteln, braucht es daher eine detaillierte Analyse der individuellen Bedürfnisse.



Schlafexperte Anton Böll weiß genau, worauf es beim Matratzenkauf ankommt.

Kann die richtige Matratze Nackenschmerzen lindern?

Im Idealfall unterstützt die Matratze den Körper nachts im Hinblick auf eine anatomisch korrekte Lagerung. Dabei spielt

die bevorzugte Liegeposition eine wichtige Rolle. Schläft man vorzugsweise auf der Seite, dann sollte die Schulterregion in die Matratze einsinken – nicht zu tief und nicht zu wenig, sodass die Wirbelsäule im Schlaf gerade bleibt. Insbesondere bei Personen mit breiten Schultern oder Verletzungen im Schulterbereich kann das für die Linderung von Verspannungen oder Schmerzen im Nackenbereich förderlich sein.

Wie muss das Kopfkissen aufgebaut sein, um den Nacken zu entlasten?

Auch das Kopfkissen ist wichtig für eine korrekte Lagerung der Nacken-Kopf-Region. Natürlich sollte beim Kopfkissen das Liegeverhalten ebenso berücksichtigt werden. Mittels Liege-Analyse lässt sich feststellen, wie ein Kissen aufgebaut sein muss, um den Nackenbereich in der Nacht zu entlasten.

Der Zusammenhang zwischen Beschwerden im Nackenbereich und der Matratze beziehungsweise des Kopfkis-

sens ist komplex. Bei schlafTEQ werden Matratze und Kissen an die spezifischen Bedürfnisse des Körpers angepasst. Wenn beide Bestandteile optimal aufeinander abgestimmt sind, lassen sich die besten Resultate im Hinblick auf eine erholsame Nachtruhe erzielen.

Unterstützen Sie Ihren Körper im Schlaf und vereinbaren Sie Ihren unverbindlichen Termin für eine kostenlose Analyse am Liege-Simulator beim zertifizierten Schlafexperten Anton Böll.

Erfahren Sie mehr unter: schlafTEQ.de

schlafTEQ
Nürnberg | Erlangen

Welche Matratze braucht mein Körper?

Der Liege-Simulator berechnet Ihre ideale Matratze

Jetzt Termin zur kostenlosen Liege-Analyse vereinbaren
+49 911 37 43 21 11



schlafTEQ Nürnberg –
Ergonomisches Liegezentrum
Pillenreuther Straße 157
90459 Nürnberg
nuernberg@schlafTEQ.de

schlafTEQ Erlangen –
Ergonomisches Liegezentrum
Gebbertstraße 62
91052 Erlangen
erlangen@schlafTEQ.de

SCHNÄPPCHEN

Adventshopping

WINTERCAMPING – MIT DEM WOHNMOBIL ZUM SKIFAHREN

unabhängig - für's Leben



BÜRSTNER LYSEO 690 G HARMONY,
TV, Solar, UVP: 89.443€
jetzt nur noch **79.990€**



BÜRSTNER LIMITED 726 G,
Fiat Hubbett, UVP: 87.885€
jetzt nur noch **74.990€**



BÜRSTNER CAMPEO C600,
Automatik, UVP: 77.469€
jetzt nur noch **73.595€**



BÜRSTNER LIMITED 727 G FIAT,
Sat+TV, UVP: 85.706€
jetzt nur noch **72.500€**
(Vorführmodell)



BÜRSTNER, CAMPEO C 540,
4x4, Aufstelldach, UVP: 90.775€
jetzt nur noch **81.697€**



BÜRSTNER NEXXO VAN T 590 G,
Citroen Komfort, UVP: 66.344€
jetzt nur noch **59.709€**



BÜRSTNER CAMPEO C 540,
mit Schließdach, UVP: 73.984€
jetzt nur noch **66.585€**



Bürstner LINEO T 620 G M23,
Ford Solar, UVP 75.463€
jetzt nur noch **67.916€**



BÜRSTNER ELEGANCE I 910 G,
Autom. Klima, UVP: 206.897€
jetzt nur noch **186.207€**



Größte
Challenger
Ausstellung in
Deutschland!

Rufen Sie uns an!
Tel.: 0911 - 540 78 31
CMS Reisemobile GmbH

Heinrich Diehl Str. 2
90552 Röthenbach/Peg. bei Nürnberg
info@cms-reisemobile.de
www.cms-reisemobile.de