

# Freizeit

Blauer Kurier

Pegnitztal

Regional **aktuell**

Eine Sonderheft  
des Verlags Hopfner  
[www.verlag-hopfner.de](http://www.verlag-hopfner.de)

Ein Geheimtipp

## DER MATTSEE

im Salzburger Seenland

Seite 14 - 15



Wandern und  
Flussradeln im

### Bayerischen Jura

SEITE 6



Natur, Wellness  
und viel mehr!

### Bayrischer Wald

SEITE 7-13



Größte Auswahl  
Kleinste Preise

### CMS Reisemobile

SEITE 5 und 16

## Vielfältige Natur auf der **Traumrunde Geiselwind** erleben

ANZEIGE



Foto: © drei-franken-info.de

Die gut 8 km lange „**Traumrunde Geiselwind**“ wurde nach internen Richtlinien als **Qualitätswanderweg** angelegt. Der Rundweg ist für beide Richtungen ausgeschildert. Die Strecke verläuft auf naturnahen Pfaden und Wegen überwiegend auf angenehm weichem Untergrund über eine bewaldete Flugsanddüne aus dem Quartär.

Dort, wo die Wanderer den Wald verlassen, können sie traumhafte Ausblicke über die schöne Kulturlandschaft des **Naturparks Steigerwald** und den **Weinlandkreis Kitzingen** genießen. Abwechslung für Klein und Groß bietet auch der **Mehrgenerationen Trimm-Dich-Pfad** entlang des Weges. Start und Ziel des

Rundwanderweges ist nur wenige Minuten vom **Freizeit-Land Geiselwind** entfernt im Geiselwinder Ortsteil Gräfenneuses. Auf halber Strecke, in Ebersbrunn, lädt die Gaststätte „**Zum Hirschen**“ zu einer Erfrischung ein (bitte anmelden).

Für ausdauernde Wanderer lassen sich die Traumrunde Geiselwind und die zum Teil parallel verlaufende Traumrunde Prichsenstadt perfekt zu einem Ganztageswandererlebnis kombinieren. Im **Jagdhaus Ilmbach** können die Wandernden dann eine weitere Rast einlegen.

Weitere Informationen unter [www.drei-franken-info.de/traumrunde](http://www.drei-franken-info.de/traumrunde)

**Kommunale Allianz Drei-Franken-Eck**

**Marktplatz 5**

**96132 Schlüsselfeld | Tel: 09552-9222-34**[info@drei-franken-info.de](mailto:info@drei-franken-info.de)

Abenteuer erleben  
im  
Drei-Franken-Eck

NATURPARK  
STEIGERWALD

Kommunale Allianz  
Drei-Franken-Eck  
Burghaslach | Geiselwind | Schlüsselfeld  
[www.drei-franken-info.de](http://www.drei-franken-info.de)

# Urlaubsreif?

## FrankenLagune

WELLNESS-CENTER

- \* Saunaparadies mit Biergarten
- \* Schwimmbad und Liegewiese
- \* Cafe / Bistro & Radler-Drive-In
- \* Fitness / Wellness / Gymnastik
- \* Beautyfarm & Massagepraxis

Georg-Kügel-Ring 5 \* 96114 Hirschaid  
Telefon 0 95 43 / 44 08 - 10  
[www.franken-lagune.de](http://www.franken-lagune.de)

## Der Limesradweg – mit vielen Sehenswürdigkeiten

ANZEIGE

Distanz: 43 km – Dauer ca. 3 Stunden – Beschilderung – Deutscher Limes Radweg



Foto: © pixapay

Dieser Teilabschnitt des Limesradweges verbindet den „Altmühltal-Radweg“ mit dem Radweg „Romantische Straße“. Er führt von Gunzenhausen in Richtung Westen zum romantisch gelegenen Dennenloher See (Bade- und Angelmöglichkeiten) und erreicht in Ehingen den Fuß des Hesselberges. In Wittelshofen gelangt der Limesradweg in das Tal der Wörnitz und folgt diesem Fluss bis Wilburgstetten. Kurz nach Mönchsroth verlässt er Bayern mit dem Ziel Eilwangen (Jagst) in Baden-Württemberg. Der Limesradweg nutzt mit Ausnahme des Abschnittes von Wilburgstetten nach Wittelshofen fast ausschließlich Flurbereinigungs- sowie land- und forstwirtschaftliche Wirtschaftswege. Die Fahrbahn ist abwechslungsweise asphaltiert, geschottert oder nur wassergebunden. Der Limesradweg verläuft durchwegs durch leicht welliges Gelände. Er weist keine extremen Steigungen auf.

Textquelle: [www.radlland-bayern.de](http://www.radlland-bayern.de)

**Liebe Leser:innen,**

*es ist wunderschön, die Freizeit an schönen Orten zu verbringen. Das kann der eigene Garten sein, genauso wie der See oder der Waldspaziergang. Das gemeinsame Verbringen von Freizeit beim Sport oder, einfach und doch wunderbar, mit Freunden und der Familie.*

*Aber durchaus auch bei einem Shoppingbummel oder ein paar Wellnessstagen in einem der Hotels, die wir wieder für Sie in der Empfehlung haben. Schon mal über einen Ausflug mit dem Wohnmobil nachgedacht?*

*Dies alles und mehr gibt es in diesem Heft.*

*Paul Ernst (1866-1933) schrieb einst:*

*„Das köstlichste Gut, das ein vernünftiger Mensch besitzt, ist seine freie Zeit.“*

*In diesem Sinne auf das Leben und die Freizeit...*

*Ihr Wolfgang Hopfner, Peter Vietz, Gabi Borin und Ewald Schalast*

**Impressum**

Freizeit erscheint fünfmal pro Jahr und wird im angegebenen Verteilungsgebiet in nahezu jeden Haushalt zugestellt.

**HERAUSGEBER:**

VERLAG HOPFNER

WERBEAGENTUR & VERLAG

WOLFGANG HOPFNER

UST.-IDENTNUMMER: DE133447951

GEISSEESTRAÙE 13, 90439 NÜRNBERG

TEL.: 0911-941 508-0,

FAX: 0911-941 508-19

E-MAIL: info@verlag-hopfner.de

INTERNET: www.verlag-hopfner.de

V.I.S.D.P.: W. HOPFNER

**ANZEIGEN + REDAKTION VERANTWORTLICH:**

Karin Tonesz 0911 - 941508-14

redaktion@verlag-hopfner.de

Geissestr. 13, 90439 Nürnberg

**ANZEIGENANNAHME:** Medienberater

Peter Vietz, Gabi Borin und Ewald Schalast,

0151-470 43 303 - schalast@verlag-hopfner.de

0911-94 15 08-11 - gabi.borin@verlag-hopfner.de

0172-84 111 30 - vietz@verlag-hopfner.de

REDAKTION: redaktion@verlag-hopfner.de

DRUCK: MAYER & SÖHNE GMBH, AICHACH

VERTEILUNG: NORIS WERBUNG - Fürth

AUFLAGE-GESAMT: 150.000

Herren-/Damen-/Kindermode/Braut- & Festmode  
**AKTUELLE MODE auf 6.000 qm**



nach Umbau noch übersichtlicher, moderner und schöner!

**Riesige Auswahl!!!**



kostenlose Parkplätze,  
sofortige Änderung,  
Cafe/Restaurant im Haus,

direkt an der A3 N - WÜ  
**MURK**  
Mode. Marken. Menschen.

96193 Wachenroth Anton-Murk-Str. 2 Tel. 09548/9230-0



**MURK**  
Mode. Marken. Menschen.

# FreizeitFanatiker

Der freundliche Kletter- und Outdoorladen in Hersbruck

Martin-Luther-Str. 7-9, 91217 Hersbruck  
Tel: 09151 7320944

[www.freizeitfanatiker.de](http://www.freizeitfanatiker.de)

*Terrassencafé - Konditorei*

**Schrüfer**

Hauptstr. 27a • 91361 Pinzberg  
Tel. & Fax: 09191 72 97 60

Unsere Öffnungszeiten:

Dienstag - Samstag 13.00 - 18.00 Uhr • Sonntag 11.00 - 18.00 Uhr • Montag ist Ruhetag

Besuchen Sie uns auch im Internet...[www.cafe-schrüfer.de](http://www.cafe-schrüfer.de)

NEU für unsere Kunden mit Elektro-oder Hybrid-Autos:  
Tanken Sie bequem in der Zeit eines Kaffeebesuches  
Ihr Auto an unserer neuen E-Box auf.



**BERG GASTHOF Moritzberg**

04.11.2023 • Jagdgottesdienst in der hauseigenen Kapelle

10.11.2023 • Legendärer Hüttenabend mit Livemusik

11.11.2023 • Martins-Gans-Abend

**!!Weihnachtsfeier nicht vergessen. Glühweinempfang an der Feuertonne, Fackelwanderung, etc. ....!!**

Ruft uns einfach an, wir sind für jeden Spaß zu haben.

Mittwoch - Sonntag ab 10:00 bis ca. 20:00 Uhr geöffnet

Auf dem Moritzberg 1 • 90552 Röthenbach/Peg.

Tel. 09120 / 83 93 • [www.berggasthof-moritzberg.de](http://www.berggasthof-moritzberg.de)

# Consumenta - Messe Nürnberg vom 28. Oktober bis 5. November



Nürnberg – Neun Tage lang präsentiert die Consumenta in der Messe Nürnberg eine Fülle von Produkten, Dienstleistungen und Informationen rund um die Themen Wohnen, Einrichten, Bauen, Renovieren, Mobilität, Spiel und Technik, Mode und Beauty sowie Gesundheit und Genuss. Wir freuen uns, dass sich für die Consumenta 2023 auch zahlreiche Aussteller angemeldet haben, die beim letzten Mal nicht dabei waren. Damit wächst das Angebot wieder und wir können den Besuchern nach den durch die Pandemie schwierigen Jahren wieder die beliebte Messevielfalt bieten.“

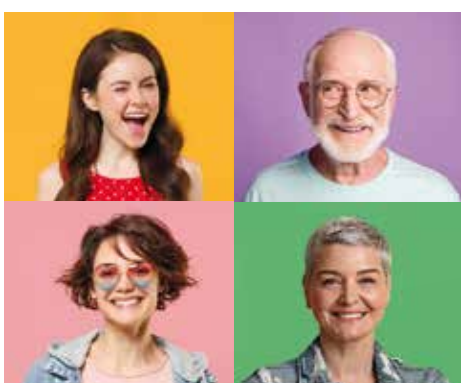
- **Lösungen zur Energiewende auf der ENBAU**
- **Consumenta für Familien und Kinder**
- **Die Region im Mittelpunkt**
- **Mode, Gesundheit, Beauty und Shopping**
- **Genuss in der Markthalle**
- **Praktische Helfer für Küche und Haushalt**
- **Heimtier Messe (Sa. 28. bis Mo. 30. Oktober)**
- **Erfindermesse iENA (Sa. 28. bis Mo. 30. Oktober)**
- **GINmarket (Sa. 4. und So. 5. November)**

Die Consumenta findet während der bayerischen Herbstferien statt und läuft von Samstag, 28. Oktober bis Sonntag, 5. November.

Informationen und Tickets unter [www.consumenta.de](http://www.consumenta.de)  
Termin vormerken: Nur wenige Wochen nach der Consumenta findet vom 8. bis 10. Dezember 2023 die RETRO CLASSICS BAVARIA® in der Messe Nürnberg statt und versammelt rund um Oldtimer mit zwei, drei, vier oder mehr Rädern Händler, Kenner, Sammler und Clubs aus Nah und Fern.



Fotos© Angie Wolf, Consumenta



Scannen & sparen:  
Online-Tagesticket für  
nur € 12 statt € 14

**Consumenta**  
28.10. - 5.11.2023  
Messe Nürnberg  
[consumenta.de](http://consumenta.de)

AFAC  
THE ALLIANCE FOR ACTION

RETRO CLASSICS  
BAVARIA®

MESSE FÜR FAHRKULTUR

8.12. - 10.12.2023  
Messe Nürnberg  
[www.retro-classics-bavaria.de](http://www.retro-classics-bavaria.de)

Scannen und sparen:  
Online-Tagesticket für  
nur € 13 statt € 18

# Im Herbst wirds erst richtig schön

Mit dem Wohnmobil die Sehenswürdigkeiten der Deutschen Fachwerkstraße entdecken

ANZEIGE

(DJJ). Wenn sich der Hochsommer mit seinen heißen Tagen verabschiedet, ist die Wohnmobilsaison noch längst nicht vorbei. Ganz im Gegenteil: Der goldene Herbst lockt mit angenehmen Temperaturen, bunten Farben – und oftmals auch günstigeren Preisen als in der Hauptsaison. Wie geschaffen für eine herbstliche Tour ist die Deutsche Fachwerkstraße mit ihren Städten und Landschaften.

## Spontan und flexibel immer wieder ein neues Ziel ansteuern

Auf insgesamt rund 3.900 Kilometern weist die Deutsche Fachwerkstraße mit ihren acht Regionalstrecken den Weg durch mehr als 700 Jahre Fachwerkgeschichte. Sie führt vorbei an prunkvollen Rathäusern und Marktplätzen, stolzen Bürgerhäusern und malerischen Gassen. Warum ist die Fachwerkstraße prädestiniert für einen Wohnmobil-Urlaub? Ganz einfach: Der wohl größte Reiz eines solchen Urlaubs liegt darin, dass man jeden Tag spontan und flexibel ein neues abwechslungsreiches Ziel ansteuern kann. Zudem bietet die Fachwerkstraße überall ausreichend Wohnmobilstellplätze in attraktiver Lage. Ausgewählte Stellplätze entlang der Ferienstraße stellt eine Wohnmobilschüre vor, die unter [www.deutsche-fachwerkstrasse.de](http://www.deutsche-fachwerkstrasse.de) bestellt und als PDF kostenlos heruntergeladen werden kann. Zahlreiche Plätze liegen nur einen Katzensprung von den schmucken Altstädten mit liebevoll restaurierten Fachwerkhäusern entfernt.

## Vom Neckar zum Schwarzwald und Bodensee – und fast überall ein Stellplatz

Von Eberbach im Neckartal bis Sasbachwalden im Schwarzwald sowie Meersburg am Bodensee führt beispielsweise eine sternförmige Regionalstrecke in Süddeutschland. Fruchtbare Ackerland, steile Weinberge, bunte Streuobstwiesen und ausgedehnte Wälder finden sich genauso wie naturnahe Gewässer, Moorgebiete, malerische



Foto © DJJ/Deutsche Fachwerkstraße/Touristinfo Marktbreit

Berge und weite Täler. Insgesamt 31 Fachwerkorte mit mittelalterlichem Flair und romantischer Aura liegen an dieser Regionalstrecke und präsentieren die verschiedensten Stile des südwestdeutschen Fachwerks, überwiegend bestehend aus dem „alemannischen“ und „fränkischen“ Fachwerktyp. Die Ferienregionen Odenwald, Nord- und Mittelschwarzwald, Schwäbische Alb und Bodensee-Oberschwaben sowie die wildromantischen Täler des Neckars, der Enz, der Kinzig, der Riß oder der Donau bieten Abwechslung und Erholung. Fast alle Fachwerkorte verfügen über Wohnmobilstellplätze – von A wie Altensteig über B wie Backnang bis W wie Waiblingen.

Die Website der Fachwerkstraße listet alle Plätze zwischen Neckar, Schwarzwald und Bodensee detailliert auf.

**Mehr Informationen zu Wohnmobilen finden Sie auf Seite 16**

## Wie die richtige Matratze Rückenschmerzen lindern kann

ANZEIGE



Schlafexperte Anton Böll weiß genau, worauf es beim Matratzenkauf ankommt.

laubsbedingter Erholung führt oft zu Verbesserungen bei Beschwerden am Bewegungsapparat. Aber sobald die Arbeit, der Herbst und das kühle Wetter zusammenreffen, häufen sich die Leiden wieder. Genau deshalb suchen viele zu dieser Zeit nach besseren Alternativen im Hinblick auf ihre Schlafunterlage.

### Um Fehler beim Matratzenkauf zu vermeiden, empfehlen Schlafexperten:

- ✓ professionelle Beratung bei einem geprüften Schlafberater
- ✓ Vermessung des Körpers mit dem Liege-Simulator
- ✓ individueller Aufbau der Matratze nach den Bedürfnissen des Körpers auf Basis der Vermessungsergebnisse
- ✓ fundierte Liegeüberprüfung bei Lieferung der Matratze sowie die Abstimmung auf Bett, Lattenrost und Kopfkissen

### Matratzen nach Maß im Ergonomischen Liegezentrum

Eine kostenlose Analyse des Körpers inklusive Beratung dauert in etwa 30 bis 45 Minuten. Am Ende liegt man auf einer

individuell angepassten Matratze, die Beschwerden am Rücken – aber auch am Nacken sowie im Schulterbereich – entgegenwirken kann. Alle körperlichen Besonderheiten und Informationen, die für erholsame Nächte notwendig sind, werden in einer maßgefertigten schlafTEQ-Matratze berücksichtigt.

In **Nürnberg** und **Erlangen** stellt der zertifizierte Schlafberater Anton Böll sein Wissen in Form von ausführlicher Beratung und wissenschaftlich fundierter Analyse am Liege-Simulator zur Verfügung. Im Anschluss wird ein Prototyp der maßgeschneiderten Matratze erstellt, der sofort ausprobiert werden kann.

Erfahren Sie mehr unter: [schlafTEQ.de](http://schlafTEQ.de)

**schlafTEQ**  
Nürnberg | Erlangen

## Welche Matratze braucht mein Körper?

Der Liege-Simulator berechnet Ihre ideale Matratze

Jetzt Termin zur kostenlosen Liege-Analyse vereinbaren  
+49 911 37 43 21 11



schlafTEQ Nürnberg –  
Ergonomisches Liegezentrum  
Pillenreuther Straße 157  
90459 Nürnberg  
[nuernberg@schlafteq.de](mailto:nuernberg@schlafteq.de)

schlafTEQ Erlangen –  
Ergonomisches Liegezentrum  
Gebbertstraße 62  
91052 Erlangen  
[erlangen@schlafteq.de](mailto:erlangen@schlafteq.de)

### Die kalte Jahreszeit als Herausforderung für den Körper

Die warme Sommersonne in Verbindung mit viel Bewegung im Freien und ur-

# Wandern und Flussradeln im Bayerischen Jura

## Bayerischer Jura – die Ausflugsregion der Besonderheiten

Der Bayerische Jura, im geografischen Herzen Bayerns, zieht sich von der Hallertau bis an die Fränkische Schweiz und bildet mit seinen charakteristischen Karsterscheinungen und Trockenrasen einen abwechslungsreichen Naturraum. Die Befreiungshalle, und der Donaudurchbruch mit Kloster Weltenburg sind weit über die Grenzen hinaus bekannt. Das weltweit einzige Museum für historische Maybach-Fahrzeuge Neumarkt, die König-Otto-Tropfsteinhöhle oder die Kunstmeile Kunst-am-Kanal im Landkreis Neumarkt i. d. OPf. sind Klassiker geworden. Regensburg, die Unesco-Welterbe Stadt, oder das malerisch verträumte Kallmünz im Regensburger Land sind immer einen Ausflug wert. Ob Skifahren im Sommer auf dem Monte Kaolino oder das alte Hammer Schloss Theuern im Landkreis Amberg-Sulzbach... Es gibt so viel zu entdecken in der Region zwischen Nürnberg und Regensburg.



Foto: © Florian Trykowski

## Flussradeln: Fünf Flüsse – zwei Räder – ein Genuss

„Flüsse die verbinden“ unter diesem Motto betreut der LKR-Neumarkt i. d. OPf. nun schon seit einigen Jahren das beliebte Flussradeln. Der Webauftritt zum Fünf-Flüsse-Radweg beinhaltet Themenabschnitte, Abkürzungsvarianten und Tagesrundtouren. Kombiniert mit der Bahn und dem VGN finden sich also viele Tagestouren in der offiziellen kostenlosen Radkarte. Ob die Fünf-Flüsse-Rundtour durch das Landschaftsgebiet oder die Radtour am alten Industriedenkmal Ludwig-Donau-Main-Kanal! Meist radeln Sie entlang des Wassers, welches Sie von einem sehenswerten Ort zum anderen bringt. Oder der Schwarze Laber-Radweg, der auf seinen 85 km

fünf künstlerisch gestaltete Pavillons in Flussnähe führt, die alle unterschiedliche Flussthemen aufgreifen. Die Kombination mit dem 54 km langen Naab-Altstuhl-Radweg und Teile des Fünf-Flüsse-Radwegs schafft weitere Tourenvarianten im Labertal und macht die Anfahrt per Bahn möglich.

## Jurasteig, Wasser- und Mühlenweg & Neumarkter Burgensteige

Wandern am Jurasteig wird zum Wandererlebnis garantiert durch den hohen Anteil naturbelassener Wege. Der Jurasteig ist ein 237 km langer Rundweg, der im Tal der Weißen Laber identisch mit dem Wasser- und Mühlenweg verläuft und an seiner Haupttroute 18 Tages-schlaufen führt. Im Tal der Schwarzen Laber führen die Neumarkter Burgensteige zu Burgen und Ruinen, fünf Burgensteig-Runden hängen als Tagestour am Hauptweg.

## Einkehrmöglichkeiten finden Sie in unserem kostenlosen Biergarten- und Schlachtschüsselführer!

## Kostenlose Faltkarten unter:

[www.bayerischerjura.de](http://www.bayerischerjura.de) • [www.jurasteig.de](http://www.jurasteig.de)

[www.schwarze-laber.de](http://www.schwarze-laber.de) • [www.fuenf-fluesse-radweg.info](http://www.fuenf-fluesse-radweg.info)



## Landkreis Neumarkt i.d.OPf. • Tourismusbüro

Tel. 09181/ 4701253 • Mail: [tourismus@landkreis-neumarkt.de](mailto:tourismus@landkreis-neumarkt.de)

### Fünf-Flüsse-Radweg und Schwarze Laber-Radweg Jurasteig, Burgensteige und Wasser- Mühlenweg Radeln am Kanal von Kelheim bis Bamberg!

**Fünf-Flüsse-Radweg:** Erradeln Sie die Flüsse Donau, Altmühl, Pegnitz, Vils und Naab im Herzland Bayerns. Auf 300 km begleitet der Radweg die Fluss- und Kanalufer. Die Radtour führt entlang von Flüssen und Kanälen und passiert ganz nebenbei drei Naturparke. Eine direkte Querverbindung ist der **Schwarze Laber-Radweg** und **Naab-Altstuhl-Radweg**.

Wanderer werden sich am **Jurasteig** oder einer der Jurasteig-Schlaufen an der herrlichen Landschaft erfreuen. Im idyllischen Tal der Weißen und Wissinger Laber führt zudem **der Wasser- und Mühlenweg** von Mühle zu Mühle. Die **Neumarkter Burgensteige** lenken durch das Tal der Schwarzen Laber zu Burgen oder deren Ruinen.

**Fünf Flüsse – zwei Räder – ein Genuss!**

Kostenlose Radkarten: Fünf-Flüsse-Radweg & Schwarze Laber-Radweg

Kostenlose Wanderkarte: Jurasteig, Wasser- und Mühlenweg  
mit Neumarkter Burgensteige erhalten Sie beim Landkreis Neumarkt i.d.OPf.



[www.tourismus-landkreis-neumarkt.de](http://www.tourismus-landkreis-neumarkt.de)



# Märchenhafte Momente in traumhafter Kulisse

ANZEIGE

Der „Rothenburger Märchenzauber“ bietet vom 03.11. bis 25.11.2023 eine bunte Palette an Angeboten für die ganze Familie



In der Altstadt von Rothenburg ob der Tauber fühlen sich Gäste wie im Märchen. © RTS, Pfitzinger

Der „Rothenburger Märchenzauber“ bietet vom 03.11. bis 25.11. ein buntes Programm für Groß und Klein. Im RothenburgMuseum lädt Nonne Sabine am 03.11. um 18:00 Uhr sowie am 04.11. und 11.11. jeweils um 11:00 Uhr und um 14:00 Uhr zu einem besonderen Rundgang und Märchenerzählerin Juliane Dehner am 07.11. und 14.11. um 18:00 Uhr zur „Märchenzeit“ ein. Anmeldung für beide Formate unter: [franziska.krause@rothenburg.de](mailto:franziska.krause@rothenburg.de) Für erwachsene Märchenfreunde wird es am 05.11. um 19:00 Uhr im Musiksaal schaurig mit der „Edgar Allan Poe Late Night Show“. Eintritt: 15 € pro Person. Musikfans kommen am 11.11. um 20:00 Uhr auf ihre Kosten, wenn

das Solina Cello Ensemble mit seinem Programm „Bärenstark!“ im Musiksaal spielt. Der Clou: Das Publikum bestimmt selbst das Programm, von klassisch bis modern. Eintritt: 18 € pro Person. Besinnlich wird es mit dem Südtiroler Kleinkunst-Duo Selma Mahlknecht und Kurt Gritsch und ihrem Kabarett „Advent, Advent, die Sparlamp' brennt“ am 16.11. um 19:00 Uhr im Musiksaal. Eintritt: 15 € pro Person. Vom 17.11. bis 25.11. erwartet alle Märchenfreunde außerdem der Rothenburger Märchenwald im Rathausgewölbe.

Dies alles und vieles mehr beim „Rothenburger Märchenzauber“ 2023. Alle Informationen zum Gesamtprogramm unter: [www.rothenburg.de](http://www.rothenburg.de)

**Rothenburger Märchenzauber**  
3. bis 25. November 2023

Märchenführungen, Lesungen, Theater und vieles mehr für Erwachsene und die ganze Familie!

**Rothenburg**  
ob der Tauber  
[www.rothenburg.de](http://www.rothenburg.de)

## Erlebe die Kraft der Natur - im Naturpark Oberer Bayerischer Wald

ANZEIGE

Waldwege stehen hinter Waldwegen soweit das Auge reicht. Der Naturpark Oberer Bayerischer Wald lädt ein, die Kraft der Natur zu spüren und in diese einzigartige Atmosphäre einzutauchen.

Ungeahnte Eindrücke, aber auch die manchmal ungewohnte Ruhe beleben die Sinne. Egal, ob auf eigene Faust oder bei einer Waldmeditation mit der Gebietsrangerin. Im Naturpark Oberer Bayerischer Wald atmet man reine, klare Luft und fühlt sich schon nach kurzer Zeit erholt. Die Naturparkranger Lisa, Christian, Christoph und Philipp begleiten durch die einzigartigen Regentalauen, helfen dabei Vogelstimmen zu bestimmen, seltene Pflanzen zu entdecken. Wer beim Wandern Ruhe finden will, tut es auch im Naturpark Oberer Bayerischer Wald.

Weil es an kaum einem anderen Ort so viele einsame Wege, einzigartige Aussichtspunkte und Rastplätze gibt. Man muss nicht viel dazu tun, um sich frei und unbeschwert zu fühlen und sich von der einmaligen Waldgebirgslandschaft der Bayerwaldberge Arber, Osse, Gibacht, Voithenberg, Schwarzwhirberg, Hohenbogen und Kaitersberg verzaubern zu lassen. Diese einzigartige Bergwelt, geprägt von den Flusstälern der Schwarzach, des Chamb und des Flusses Regen, lässt sie einfach nicht mehr los – die Wanderer im Oberen Bayerischen Wald. Aussichtsreich – waldreich – steinreich, so ist der Naturpark Oberer Bayerischer Wald. Er wartet nur darauf entdeckt zu werden!

**Kostenloses Informationsmaterial:**

**Tourist-info Naturpark Oberer Bayerischer Wald, Rachelstr. 6, 93413 Cham, Tel: 09971-78431,**



Foto: © touristik@lra.landkreis-cham.de

**Unvergessliche Naturerlebnisse**  
NATURPARK OBERER BAYERISCHER WALD

**GENUSS & NATUR**  
WANDERN & WOHLFÜHLEN  
**WELLNESS ERHOLUNG**

Tourist-Information Landkreis Cham • Tel. 09971 / 78 431 • [www.bayerischer-wald.org](http://www.bayerischer-wald.org)

# WELLNESS & NATUR

Unterhalb des Silberberges, im Herzen des Bayerischen Waldes



**B**  
**BÖHMHOF**  
 WELLNESS- UND VITALHOTEL

*Wandergenuss  
 am Großen Arber*

## Wellness- & Vitalhotel Böhmshof

Die Familie Geiger-Wastl und das gesamte Böhmshof-Team laden Sie ein zu einem besonderen Urlaub am Ortsrand von Bodenmais im Bayerischen Wald. Wir vereinen in unseren gemütlich-traditionellen Räumlichkeiten Genuss und niederbayerische Gastlichkeit in einem modernen 4-Sterne-Hotel. Im ganzjährig beheizten Außenpool heißt es Lebensfreude tanken, dazu in den vielfältigen Saunen das Immunsystem stärken und im Whirlpool die Seele entspannen. Um Körper und Geist gleichermaßen etwas Gutes zu tun, bietet sich die Massage- und Kosmetikwelt an. In der Urlaubsregion rund um Bodenmais erwartet Sie ein wahres Wanderparadies. Bodenmais ist Ausgangspunkt für zahlreiche Wanderungen in den herrlichen Arberwald. Aber auch Mountainbiker, Badefreunde und Fitnessinteressierte kommen keinesfalls zu kurz.

### » ZIRBENZEIT

**3 Tage / 2 Übernachtungen**  
 Böhmshof`s ¾-Verwöhnpension  
 Nutzung der Vitalwelt  
 1x Holunderblütenpackung  
 1x Massage mit Zirbenöl  
 und Zirbenkugeln (40 Min.)  
**p. P. im DZ ab 321,20 €**

### » ENTSCHEUNIGUNGSTAGE

**4 Tage / 3 Übernachtungen**  
 Böhmshof`s ¾-Verwöhnpension  
 1x Kräuter-Ganzkörper-Packung  
 1x Ganzkörpermassage  
 1x Gesichtsbildung  
 Eine Tasse Kräutertee  
**p. P. im DZ ab 473,50 €**







Musik,  
Wellness  
Natur

**GESCHENK-TIPP**

Gutschein anfordern unter  
[www.singenderwirt.de](http://www.singenderwirt.de)

## DAHOAM BEIM SINGENDEN WIRT

Traumhaft schöne Urlaubstage in Elisabethzell Bayerischer Wald



### HERBSTTRAUM IM MARIANDL

01.09.2023 – 27.10.2023  
VON SONNTAG – FREITAG  
(AUSSER FEIERTAGE)

2 ÜN Halbpension ab € 204,- p. P.  
3 ÜN Halbpension ab € 306,- p. P.

### WOCHENEND & SONNENSCHNEIN IM HERBST

01.09.2023 – 31.10.2023  
VON FREITAG – SONNTAG

2 ÜN Halbpension ab € 226,- p. P.

### TRAUMTAGE IN ELISABETHSZELL

2 ÜN Halbpension ab € 204,- p. P.  
3 ÜN Halbpension ab € 306,- p. P.  
4 ÜN Halbpension ab € 408,- p. P.

5-Gang-Abendmenü  
mehrmals wöchentlich Musik und Tanz  
Leih-Bademantel und Badetücher  
Teebar und Obstkorb im Wellnessbereich

*Mariandl*  
SINGENDER WIRT  
Musik- @ Wellnesshotel  
★★★★





## Waldmeer Nationalpark Bayerischer Wald

NACHHALTIG – HOCHWERTIG – REGIONAL!  
IM ST. FLORIAN UMSORGEN 40 HERZLICHE MITARBEITER MAXIMAL 80 GÄSTE.

### Woidluft

buchbar bis 27.10.2023

- 4 Übernachtungen inkl.  $\frac{3}{4}$  Verwöhnepension
- 1 mal mit Brotzeit gepackter Wanderrucksack - persönliche Tourentips inklusive
- Spa-Ausklang am Abreisetag im Wert von 28,00 EUR
- 1x 10,00 EUR Massage-Gutschein pro Person
- Freie Benutzung des St. Florian Spa: Beheizter Innen- und Außenpool, 4 Saunen, Dampfbad, Infrarotkabine, Infrarotliegen, Erfrischungsbars, Fitnessraum, Ruheräume und Wellnessgarten
- Alle St. Florian Inklusivleistungen

4 Nächte  
p. P. im DZ ab  
**590 €**

P.S. Besuchen Sie uns auch auf Facebook und Instagram!



Hotel St. Florian • Michaela Koller • Althüttenstr. 22 • 94258 Frauenau • Tel. 09926 / 9520 • E-Mail: info@st-florian.de  
[www.st-florian.de](http://www.st-florian.de)

### 3 KURZ-MAL-WEG-TAGE

- 3 x Übernachtung mit Halbpension
- Himalaya Salzpeeling-Ganzkörpermassage
- Rückenmassage
- Benutzung der Wellnesslandschaften TerraSPA & SkySPA
- Benutzung des Fitnessbereiches, Billard-lounge und Putting Green

ab € 418,- p. P.

Landhotel  
**Sternwirt**

Skypool  
PANORAMASAUNA  
Hallenbad  
SKYTERRASSEN  
DAMPFBAD  
Tecaldarium  
Adultsbereiche  
FITNESSRAUM  
Wellness-Suiten  
PUTTING GREEN  
Kinderspielraum

Das **Wellnesshotel** zwischen Nürnberg und Amberg



TAGESPREIS

inkl. Halbpension p. P. ab 106,- €

Landhotel Sternwirt | Jürgen Haas  
Schloßplatz 3-4 | D-91249 Weigendorf-Högen

Tel. 09663 / 425 | info@landhotel-sternwirt.de  
[www.landhotel-sternwirt.de](http://www.landhotel-sternwirt.de)



## HAUS AM BERG

HOTEL · LANDGASTHOF

### OBEN IST'S SCHÖNER - Erholung im Bayerischen Wald

*Einfach mal gar nichts tun, die Ruhe und die Aussicht genießen und bei einem Cappuccino die Seele baumeln lassen.*

Oder richtig Gas geben - mit dem Bike oder zu Fuß die Höhenmeter bezwingen und den ganzen Körper mit frischer Luft füllen. Die Natur so richtig auskosten. Schwimmen, Sauna, ein leckeres Essen, ein gutes Buch, gute Musik - was braucht man mehr. Genießen Sie den Bayerischen Wald mit allen Sinnen. Wir freuen uns auf Ihren Besuch.

*Angelika und Joachim Braun*

Unser Angebot im Standard-Doppelzimmer:

**Übernachtung mit Frühstück p.P.: 65 €**

**Wochenpreis für Übernachtung mit Frühstück p.P.: 390 €**

inkl. Nutzung von Schwimmbad und Sauna



Hotel „Haus am Berg“  
Angelika und Joachim Braun GbR

Oberasberg 2, 94269 Rinnachn  
[www.hotel-am-berg.de](http://www.hotel-am-berg.de)

T 09922 30 63  
M [info@hotel-am-berg.de](mailto:info@hotel-am-berg.de)

Hotel · Gasthof

# zum Bach

Neukirchen beim Hl. Blut im Bayerischen Wald!

## Evergreen

- 7 ÜN mit HP im Komfort-DZ
- 7x Schlemmer-Frühstücksbuffet
- 7x Abendmenü zur freien Wahl
- Nachmittags erwartet Sie eine Auswahl an Suppen, Salaten und Kuchen

**ab 378 EUR p.P.**

(bei 4 ÜN 232,00 p.P.)

**IHRE PRIVATE WELLNESS-SUITE**  
mit finnischer Sauna, Whirlpool,  
Infrarotkabine und Behandlungsraum  
ab 218,00 Tagespreis für 2 Personen



### Hotel-Gasthof zum Bach

Inhaber: Josef Hastreiter  
Marktstraße 1, 93453 Neukirchen b. Hl. Blut  
Tel.: 09947 / 1218  
[gasthof-zum-bach@t-online.de](mailto:gasthof-zum-bach@t-online.de)

[www.zum-bach.de](http://www.zum-bach.de)



**Herbst im Bayerischen Wald  
- immer ein Erlebnis!**



E-Bike Verleih (KTM Fullys)

**URLAUB IM BAYRISCHEN WALD**  
- fernab von Massentourismus und Hektik  
einfach mal die Seele baumeln lassen - Familienurlaub, Aktivurlaub, Zeit zu zweit,... all das und noch viel mehr ist bei uns möglich...



Komfort Zimmer 2.0



LINDENWIRT  
WELLNESS MEETS ONENESS

## Momente der Stille ...

4 Nächte  
p.P. ab  
**€ 596**

### Bayerischer Herbst

- Lindenwirt 3/4-Verwöhpension
- je 1x Ohrkerzenthherapie **„Momente der Ruhe“** - zum Entgiften und Entstressen (ca. 30 Min.)
- Lindenwirt Vitalprogramm: Abwechslungsreiches Freizeitprogramm mit geführten Wanderungen, Yoga- und Fitnesskursen

**4 ÜN ab 596,- € p. P. pauschal**  
**7 ÜN ab 1.007,- € p. P. pauschal**

3 Nächte  
p.P. ab  
**€ 627**

### Lindenwirt Wellness

- Lindenwirt 3/4-Verwöhpension
- je 1x Zirben-Ganzkörperitual - Zirben-Fußbad, anregende Bürstenmassage, sanfte Ganzkörpermassage (mit Zirbenöl, ca. 75 Min.)
- je 1x Entspannendes Steinerlebnis - Entspannende individuelle Massage mit warmen Steinen (ca. 50 Min.)
- Lindenwirt Vitalprogramm

**3 ÜN ab 627,- € p. P. pauschal**  
**4 ÜN ab 736,- € p. P. pauschal**

**Hotel Lindenwirt** | Drachselried im Bayerischen Wald  
Tel. 09945 95 10 | [info@hotel-lindenwirt.de](mailto:info@hotel-lindenwirt.de)

[www.hotel-lindenwirt.de](http://www.hotel-lindenwirt.de)

# Gesundheitsurlaub im Bayerischen Wald



**RATHBERGER HOF**  
gesund bleim



Heilfasten,  
Basenfasten,  
Getreidekur,  
Intervallfasten und  
Traditionelle  
Chinesische Medizin

Jetzt Gesundheit  
buchen!

Entgiften • Entsäuern • Entschlacken

**Basen-Fasten, Schrottkur oder Heilfasten  
7 Nächte (Samstag-Samstag)**

- 7 Übernachtungen inkl. Leih-Bademantel
- Alle Fastengetränke / Verpflegung (3 x täglich), biologisch vollwertig, **je nach gebuchter Fastenart**
- Eine Öl-Salz-Massage zur Entgiftung und Remineralisierung Ihrer Haut
- Tägliche Morgengymnastik
- 5-mal ausgedehnte, begleitende Spaziergänge
- Kneippanwendungen
- Leberwickel
- Täglich ein basisches Fußbad
- Fast tägliche Vorträge, zum Thema Gesundheit und Ernährung (Abends)
- 1-mal Lehrküche (freitags) als Umsetzungshilfe für zu Hause (vollwertig kochen, etc.)
- Die ganze Fastenbegleitung
- Saunabereich
- Täglich kostenlose Benutzung des Whirlpools

Einzelbelegung ab **€ 699,00**

oder je nach Zimmerkategorie und Fastenkur





seewirt.mattsee

Gemeinsam Träumen & Genießen



## Genussvoll URLAUBEN am schönen Mattsee

Das 4-Sterne Genusshotel Seewirt Mattsee am idyllischen gleichnamigen See im Salzburger Seenland ist einer der schönsten Orte zum „Gemeinsam Träumen“! Panorama-Wellnessbereich mit Hallenbad und Saunabereich, romantische Zimmer, eine ausgezeichnete Küche, die schöne See-Lage und nur 20 km von Salzburg entfernt - lassen Sie sich verzaubern und verbringen bald entspannende Tage am See! [www.seewirt-mattsee.at](http://www.seewirt-mattsee.at)



Overture Restaurant

Die perfekte Urlaubspauschale zum Kennenlernen

## „MIDWEEK SPECIAL“

- ♡ 4 Nächte im romantischen Zimmer mit Seeblick inklusive
  - ♡ Genießer-Halbpension mit Frühstück vom Buffet
  - ♡ Strudelzeit am Nachmittag und 5-Gang-Abendmenü
- ♡ Erholung und Entspannung im Himmelreich SPA mit Hallenbad, Saunabereich und mehreren Ruheräumen
  - ♡ alle Seewirt-Inklusivleistungen
  - ♡ Anreise nur Sonntag oder Montag!

**4 Nächte, ab € 450,00 pro Person**

### SEEWIRT MATTSEE \*\*\*\*

4-Sterne-Kuschelhotel & SPA am See, Inh. Helmut Blüthl  
 Seestraße 4, 5163 Mattsee bei Salzburg. Telefon: +43 6217 5271  
[urlaub@seewirt-mattsee.at](mailto:urlaub@seewirt-mattsee.at) ♡ [www.seewirt-mattsee.at](http://www.seewirt-mattsee.at) ♡

## MATTSEE – ein Geheimtipp – eingebettet zwischen zwei Seen!

Nur wenige Kilometer von der Mozartstadt Salzburg entfernt liegt der idyllische Ort Mattsee im nördlichen Salzburger Land und traumhaft schön zwischen dem gleichnamigen See und dem Obertrumer See. Der Ort kann auf eine lange Geschichte zurück-



Fotos: © Tourismusverband Mattsee

blicken, welche sich noch heute mit dem Stift Mattsee und seiner imposanten Stiftskirche, mit dem renovierten Schloss Mattsee und einem nachgebauten Bajuwaren-Gehöft in der Ortsmitte präsentiert und erlebbar macht. Durch die beiden Seen liegt der Ort wie eingebettet als Halbinsel dazwischen. Mit dieser räumlichen Beschränktheit, den kleinen Strukturen und der vielen Natur im Zentrum und rundherum, wirkt der Ort wie ein erholsames Paradies der Schönheit und Naturverbundenheit. Denn zwischen den Seen erheben sich im Ort der längliche Wartstein und der Schlossberg als nördlichste Ausläufer der Alpen und strukturieren den Ort so auf eine ganze besonders idyllische Weise.

Es ergeben sich dadurch wunderschöne Platzerln und Aussichtsplätze, die zum Ruhen und Genießen einladen und irgendwie auch an etwas „la dolce vita“ erinnern. Als Besucher wandert man an der Promenade entlang über den Schlossberg zur zweiten Bucht im Ort – der Weyerbucht.



Für Wanderungen und Radtouren gibt es die beiden Optionen See und (niedrige) Berge, welche sich bestens miteinander kombinieren lassen. Rundum den Mattsee sind es ca. 13 km, mit dem Obertrumer See ca. 20 km und wer Lust hat, kann den dritten See ebenfalls mitnehmen bei der Umrundung – dann sind es ca. 30 km. Auf der anderen Seite erhebt sich der Buchberg mit ca. 300 Höhenmetern und bietet, neben einer gemütlichen Wanderung, außerdem herrliche Blicke über das Salzburger Alpenvorland in die Alpen. Zusätzlich zu den Mattseer Möglichkeiten begeistert die Tourismusregion des Salzburger Seenlandes mit weiteren, leicht machbaren Rad- und Wandertouren rundum weitere Seen und Berge bis hinein zur Stadt Salzburg.

### TOURISMUSVERBAND MATTSEE

Passauer Straße 30 | 5163 Mattsee im Salzburger Seenland  
[www.mattsee.co.at](http://www.mattsee.co.at)



**MATTSEE**  
 IM SALZBURGER SEENLAND

Mehr erfahren:



GRÖßTE AUSWAHL - KLEINSTE PREISE

# SAISONABVERKAUF!

SAMSTAG, 14.10.2023 VON 10.00 - 17.00 UHR

## REISEMOBILE ZU WAAAHAHNSINNS PREISEN!

UNSER SCHNÄPPCHEN ANGEBOT:

BÜRSTNER LYSEO 690 TD CITROEN HARMONY, DOPPELBODEN, EINZELBETTEN, HUBBETT,  
WASSER + GASSTECKDOSE, BEHEIZ. ABWSSERTANK

ZUSÄTZLICHE EXTRAS: RFK, SAT-ANLAGE, TV, SOLAR, MARKISE, AUTO. GASUMSCHALTANLAGE,  
WASSER + GASSTECKDOSE, BEHEIZ. ABWSSERTANK

**79.998 €**

STAT-89.443 € NUR NOCH

SIE SPAREN WAAAHAHNSINNIGE 9.445 €

-3%

-5%

-10%



**CMS Reisemobile GmbH**

[www.cms-reisemobile.de](http://www.cms-reisemobile.de)

Heinrich Diehl Str. 2 | 90552 Röthenbach/Peg.