

Freizeit



**DER ERLEBNISWEG
WALLENSTEIN'S LAGER** Seite 4 & 5

© TheFoto Stein-Wallenstein@RomanischesFranken - Ffrykowsk

Jetzt Eintrittskarten gewinnen!



Natur, Gesundheit
und Wellness
Der Bayer. Wald
ab SEITE 2



Zypern
Kultur & Kulinarik
Reisebüro in Stein
SEITE 3



Der
Mittelaltermarkt
Burg Rabenstein
SEITE 17

jaGDHOF
★★★★★ wellness & sport

New

Luxus-Suiten &
Sportwelt auf
1.380 qm



Hotelprospekt
für 2023

kostenlos
anfordern!

wellness mit allen sinnen ★★★★★



neue Balance-Suite



Naturbadesee mit Bio-Filtersystem



neue Sport- & Fitnesswelt

Glücksmomente

gültig bis 15.12.2023
mögliche Anreisetage: So - Di

3 Übernachtungen
inkl. 3/4-Jagdhof-Verwöhnpension

1 Treatment NACH WAHL

Wellness-Massage, 50 Min.
ODER

Gesichtsbehandlung
mit BABOR Kosmetik, 50 Min.

ab € **771** p.P. im DZ-Classic



25 m Sportpool mit PowerSwim



20 m Indoorbecken mit Massageliegen

Jagdhof-Hit

gültig bis 15.12.2023
mögliche Anreisetage: So & Mo

4 Übernachtungen
inkl. 3/4-Jagdhof-Verwöhnpension

1 Treatment NACH WAHL

Wellness-Massage, 50 Min.
ODER

Meersalzöl-Peeling &
Relax-Teilkörpermassage, 45 Min.

ab € **960** p.P. im DZ-Classic



Hotel Jagdhof GmbH | GF: Josef Ritzinger | Putzgartenstr. 2 | 94133 Röhrnbach
Tel. 08582 9159-4660 | info@jagdhof-bayern.de | www.jagdhof-roehrbach.de



Liebe Leserinnen und Leser,

unser Tipp: Nehmen Sie die Sonderbeilage aus diesem Heft heraus. Viele Angebote, unsere beste Zeit, die FREIZEIT, zu genießen, finden Sie in dieser Ausgabe!

Wir kommen wieder im Juli und bedanken uns bei allen für das immense Vertrauen in unsere Freizeitideen.

Ihr Team Freizeit

Wolfgang Hopfner, Peter Vietz, Gabi Borin und Ewald Schalast.

Schrüfer

Hauptstr. 27a · 91361 Pinzberg
Tel. & Fax: 09191 72 97 60

Unsere Öffnungszeiten:
Dienstag - Samstag 13.00 - 18.00 Uhr · Sonntag 11.00 - 18.00 Uhr · Montag ist Ruhetag

Besuchen Sie uns auch im Internet...www.cafe-schrüfer.de

NEU für unsere Kunden mit Elektro- oder Hybrid-Autos:
Tanken Sie bequem in der Zeit eines Kaffeebesuches
Ihr Auto an unserer neuen E-Box auf.

Kasendorf Sightseeing Mitten in der Natur ANZEIGE



Foto: © Markt Kasendorf

Die zum Tanzlinden-Radrundweg gehörende Tanzlinde in Pee-stein, der Sonnentempel, das Felsentor oder der geografische Mittelpunkt Oberfrankens, gekennzeichnet durch das Kunstwerk „Tornado“, begegnen einem ebenso auf den abwechslungsreichen Wanderwegen wie der „Magnusturm“, von dem, wie auch vom Görauer Anger, eine herrliche Aussicht zu genießen ist. Angebote für Sportfreunde: Tennis, Drachenfliegen, Paragliding, Skilanglauf im Winter.

Kontakt: Markt Kasendorf | Marktplatz 8, 95359 Kasendorf
Tel.: 09228-9996-0 | poststelle@kasendorf.de, www.kasendorf.de

ZYPERN – MIT UNS DAS BESTE ENTDECKEN vom 02.10. – 09.10.2023 ANZEIGE

Auf unserer Reise zu dieser einzigartigen Mittelmeerinsel wollen wir mit



Unsere Reiseteam: Dieter Schober, Sabine Stenzel, Roland Loock, Jörg Bieswanger, Juliane Birkenfeld

Ihnen gemeinsam sowohl die kulturellen Facetten, fantastische Naturlandschaften sowie Land und Leute bei persönlichen Begegnungen mit Zyprioten erleben. Vom schönen Badehotel mit direkter Strandlage aus, erkunden wir bequem mit dem Reisebus während unserer Tagesausflüge die Sehenswürdigkeiten der Insel.

Kurz vorgestellt und bei uns inklusive:

- Herrliche Gebirgslandschaften während unserer Panoramafahrt in das Troodosgebirge genießen und dabei zypriotisches Picknick schlemmen.
- Eine Stadt – zwei Länder: Spaziergang in Zyperns geteilter Hauptstadt Nikosia
- Halloumi Käse: Selbst machen und probieren!
- Sektempfang am Strand der Aphrodite
- Besuch bei Petros: Wer kann am schönsten Korbflechten?
- Zypriotisches Lebensgefühl live: Meze- und Weinverkostung in einer Taverne genießen!
- Bummel über den traditionellen Bauernmarkt in Limassol
- Besuch bei Skevi: Gemeinsames Oliven- und Käsebacken!
- Faszinierende antike Geschichte im griechisch-römischen Theater erleben
- Privatbesuch in einem Öko-Garten bei einem Bauer

Und außerdem:

- Flüge ab/bis Nürnberg
- Reisebegleitung durch Ihr REISEBÜRO IN STEIN
- Reisepreis ab € 1.695,00 pro Person im DZ

Bitte melden Sie sich gerne für Ihren Buchungswunsch – wir freuen uns auf Sie!

REISEBÜRO IN STEIN

WELTWEIT ERFAHREN

Gruppen-
reise

Zypern
Kultur & Kulinarik

02.10. - 09.10.2023

Hauptstraße 90 90547 Stein
0911.686666
www.reisebuero-in-stein.de

KULTURWANDERWEG – HOHENZOLLERN

ANZEIGE

Im Landkreis Fürth erwartet Wanderer ein ganz besonderes Erlebnis

Mit Franken haben die Hohenzollern eine besondere Verbindung. Hier liegen die Wurzeln ihrer Macht und hier regierte ihre Dynastie über Jahrhunderte hinweg als Markgrafen. Ihre einstigen prachtvollen Residenzen, wie auch die Cadolzburg, spiegeln noch heute die Zeit dieses Herrscherhauses und seiner Macht wider. Und auch viele andere Städte und Orte in der Region sind untrennbar mit den Hohenzollern verbunden. Der Klosterhof in Langenzenn, die St. Laurentius Kirche in Roßtal und die Ammerndorfer Mühle sind nur einige bemerkenswerte Beispiele.

Auf die Spuren der Hohenzollern können Sie sich im Landkreis Fürth begeben: Der KulturWanderweg Hohenzollern steht für Wandern mit Qualitätsanspruch und wurde als Kulturerlebnissweg mit dem Siegel „Wanderbares Deutschland“ ausgezeichnet. Der Weg lockt mit attraktiven Pfaden durch tolle Naturlandschaft sowie mit eindrucksvollen kulturellen Highlights. Die Hohenzollern-Geschichte gibt es hier hautnah zu entdecken.

Wir freuen uns, wenn Sie eine schöne Zeit bei uns haben und wünschen Ihnen tolle Kultur- und Naturerlebnisse!

www.erlebnis-landkreis-fuerth.de
www.erlebnisradweg-hohenzollern.de



#landkreisfürth



Fotos© Landkreis Fürth



Landkreis Fürth
Leistungsfähig. LebensFroh.



Einkehr-Tipp`s

KULTURWANDERWEG HOHENZOLLERN

Erlebnis für den Gaumen und Wohnen mit Stil

Landhotel und Gasthof
Seerose 

Genießen Sie bei uns saisonale Gerichte

Online-Geschenkgutscheine - Gutscheine für jeden Anlass
 direkt über unsere Homepage erhältlich:
www.hotel-seerose.de

Weiherstraße 6
 90579 Langenzenn-Horbach
 Telefon 09101 6504
 Fax 09101 902757

E-Mail info@hotel-seerose.de • www.hotel-seerose.de



ERLEBNISWEG WALLENSTEINS LAGER

seit 1898

Mitterer

IHR KONDITOR IN STEIN

Hauptstraße 23 · 90547 Stein · Telefon: 0911-67 62 56



Historisches Restaurant

Alter Kirchplatz 4
 D-90547 Stein

Genießen Sie feine regionale und internationale Küche in historischem Ambiente.

Tel. +49-(0)911-687939
www.altes-spital-stein.de

Mittwoch bis Samstag 11.30 Uhr bis 14.30 Uhr (Küche bis 13.45 Uhr) & 17.30 Uhr bis 22.00 Uhr (Küche bis 21.00 Uhr) oder nach Vereinbarung
Sonn- und Feiertage 11.30 Uhr bis 14.30 Uhr (Küche bis 14.00 Uhr) & 17.30 Uhr bis 21.00 Uhr (Küche bis 20.00 Uhr) oder nach Vereinbarung
Ruhetag: Montag und Dienstag

DER ERLEBNISWEG WALLENSTEINS LAGER

ANZEIGE

Einer der wichtigsten historischen Schauplätze des Dreißigjährigen Krieges befindet sich auf dem heutigen Gebiet der Städte Zirndorf, Oberasbach und Stein.



Foto@F. Trykowski

Vor den Toren Nürnbergs, wo sich der Schwedenkönig Gustav Adolf verschanzt hatte, entstand im Juli 1632 auf Befehl von Albrecht von Wallenstein eines der größten befestigten Heerlager. 80.000 Menschen und 15.000 Pferde waren damals in „Wallensteins Lager“ untergebracht. Im September kam es schließlich zur Schlacht an der Alten Veste, die keiner der beiden Kontrahenten für sich entscheiden konnte. Der Erlebnisweg Wallensteins Lager bezieht sich auf jene Ereignisse und macht Geschichte vor Ort erlebbar:

So verläuft der Weg entlang der Grenzen des historischen Feldlagers und man kann bei einer ca. 20 km langen Wanderung die Größe des Lagers selbst erlaufen. Unterwegs informieren 28 Stelen und vermitteln interaktiv Wissen: Jeder kann selbst probieren, wie schwer die langen Lanzen waren oder einer Marketerin, einem Musketier und einem Trossbuben beim Erzählen ihrer Geschichten



Foto@ B. Spachmüller



Foto@F. Trykowski

lauschen. Drehscheiben, Audiokurbeln und ein Puzzle sorgen unterwegs für Abwechslung. Interessierte Wanderer erfahren

zum Beispiel wieviel Brot und Fleisch einem einzelnen Soldaten zu standen oder welche Strafen Desserteure an Wallensteins Richtplatz zu befürchten hatten.

Die gleichnamige App begleitet und ergänzt den Weg, bietet spannende Einblicke und vertieft Wissenswertes. Über einen QR-Code lassen sich an jeder Station neue digitale Inhalte aufrufen und sammeln. Kurze Filme erklären Aspekte des Lagerlebens von 1632, zeigen das Treiben am Marketerplatz oder die Ausrüstung der Soldaten.



Foto@Stadt Stein

©Impuls-Design



Foto@Stadt Stein

Geschichtsinteressierte hören oder lesen Auszüge aus Originalquellen und vertiefende Texte, die für alle Stationen angeboten werden.

Die App ist kostenfrei in deutscher und englischer Sprache im App- und Google Playstore erhältlich und eignet sich mit einer integrierten Karte vor



Foto@Stadt Stein

Ort hervorragend zum Navigieren.

Der Wanderweg führt vorbei an Spielplätzen, durch die unberührte Natur im Naturschutzgebiet Hainberg, über Pfade und Weg sowie durch urbanes Gebiet, sodass sich zahlreiche Möglichkeiten zur Einkehr bieten. Ausgeschilderte Querverbindungen mit Info- und Erlebnisstationen auf allen Wegabschnitte ermöglichen eine abwechslungsreiche, individuelle Streckenplanung. Einstieg- und Endpunkt sind frei wählbar und durch die gute Anbindung an den ÖPNV variabel.

Weitere Informationen unter:

www.stadt-stein.de/erlebnisweg-wallensteins-lager



Von Prunk, Puder und Parfüm

Das mittelfränkische Ansbach lässt den Zauber des Rokoko lebendig werden

Die einstige Hohenzollernresidenz Ansbach hält den Zauber der spätbarocken Epoche Rokoko dank zahlreicher Kulturhighlights bis heute lebendig. Die Ansbacher Rokoko-Festspiele versetzen ihre Gäste vom 29. Juni bis 2. Juli 2023 zurück ins schillernde höfische Treiben wie zu Lebzeiten des „wilden Markgrafen“ Carl Wilhelm Friedrich. Das rauschende Programm aus Tanz-, Musik-, Gauklerei- und Theaterdarbietungen ermöglicht eine unvergessliche Zeitreise inmitten der eindrucksvollen Kulisse der Orangerie im Hofgarten. Heuer ist das Nachmittagsprogramm für Familien ausgelegt. Bei „Prinzessinnen und Prinzen am Hofe“ wird das junge Publikum zum Mitmachen aufgefordert und darf in zauberhafte Kostüme schlüpfen. Der Fürst lädt zu Lustbarkeiten – dabei picknicken Sie inmitten der höfischen Gesellschaft und lassen sich den spätmittelalterlich-verklärten Eindruck des Landlebens als Zuschauer vermitteln. Die Fürstliche Gartenlust lädt wie jedes Jahr in die barocke Kulisse des gesam-



Ansbacher Rokoko Festspiele Fürstliche-Gartenlust, Foto:® Stadt Ansbach

ten Hofgartens ein und bietet Gaukler-Workshops, Zauberstücke, historische Kutschfahrten und vieles mehr. Die Abendprogramme richten sich mit Theater, Musik und Schauspiel klassisch an das erwachsene Publikum, das sich mit allen Sinnen bezaubern lassen möchte.

Doch nicht nur an diesem Wochenende lässt sich auf historischen Spuren wandeln. Der Einfluss der Markgrafen ist in Ansbach vielerorts allgegenwärtig. Flaniert man etwa durch die 27 original ausgestatteten Prunkräume der Markgräflichen Residenz, scheint es, als vernehme man noch immer den Duft von Puder und Parfüm.

Buchen Sie Ihr Rokoko-Wochenende in Ansbach. Die Tourist Info hilft Ihnen gerne weiter (Telefon 0981 – 51 243). Glanzvolle Geschichte zum Nachspüren, alle Infos für einen Rokoko-Trip nach Ansbach warten unter www.tourismus-ansbach.de www.tourismus-ansbach.de, Tickets für die Festspiele sind unter www.reservix.de erhältlich.

Donnerstag, 29. Juni

20 Uhr Klang der Nacht

Freitag, 30. Juni

17 Uhr Prinzessinnen

und Prinzen auf Hofe

20:30 Uhr Hofnarren

Samstag, 1. Juli

17 Uhr Der Fürst lädt zu

Lustbarkeiten

20:30 Uhr Besuch

Friedrich des Großen

Sonntag, 2. Juli

10:30 Uhr Rokoko-

Festgottesdienst

14:30 Uhr Fürstliche Gartenlust

mit Großer Feldmusik

jetzt
schon buchen!



Ausführliches
Programm auf
ansbach.de

Tickets und Infos
in der **Tourist Info**
Ansbach sowie auf
reservix.de

Ansbacher
Rokoko-Festspiele

29. Juni bis 2. Juli 2023

Kreuzgangspiele 2023 ANZEIGE

75-jähriges Jubiläum mit großem Theater



Foto: © N.Bruehl

Beste Unterhaltung mit großen Produktionen

Im Kreuzgang versprechen die Kreuzgangspiele auch in der Jubiläumsspielzeit 2023 beste Unterhaltung mit großen Produktionen: Intendant Johannes Kaetzler übernimmt die Regie für „Jedermann“ von Hugo von Hofmannsthal.

Als zweite Abendproduktion steht die herrlich bissige Komödie „Der Geizige“ von Molière auf dem Spielplan. Großes Theater mit großen Themen, die die Zeit überdauern und Menschen bewegen.

Zwei Stücke für Familien: „Das Dschungelbuch“ und „Der kleine Häwermann“

In die wilde Natur des Dschungels entführt „Das Dschungelbuch“ Familien und Kinder ab 5 Jahren. Die wunderbare Geschichte von Mogli, dem Menschenjungen, der von Wölfen aufgezogen wird, und seinen Freunden Balu oder Baghira wird Klein und Groß begeistern – und sie zeigt, wie wichtig es ist, Respekt vor der Natur zu haben. Für die Kleinsten ab 3 Jahren ist das Märchen „Der kleine Häwermann“ im Nixel-Garten zu sehen.

Zum Jubiläum: Großes Theaterspektakel auf dem Marktplatz

Zum 75. Geburtstag der Kreuzgangspiele wird der Feuchtwanger Marktplatz zur Bühne. Zu sehen ist ein großes Theaterspektakel, das auf dem „großen Welttheater“ von Pedro Calderón de la Barca in einer Version von Hugo von Hofmannsthal beruht: Pure Lebensfreude, Schönheit und der bunte wie unterhaltsame Reigen menschlicher Schwächen treffen auf große Videoprojektionen und szenisches Spiel.

Weitere Informationen gibt es auf www.kreuzgangspiele.de

The Musical Sound of Broadway

Erstmals laden wir am 4. Juni 2023 in Fürth unser Publikum mit unserer neuen Dinner Show „The Musical Sound of Broadway“ auf einen Streifzug durch die faszinierende Welt des amerikanischen Musicals ein. Der Broadway in New York ist der Inbegriff für Show und Musical. Strahlend, bunt und leuchtend entführt er seine Besucher schon seit dem 19. Jahrhundert in eine magische und einzigartige Theaterwelt.

Erleben Sie mit unseren ausgebildeten Musicaldarsteller*innen die besten Songs die der legendäre Broadway je hervorgebracht hat und genießen Sie unser abwechslungsreiches Repertoire aus den besten Broadwayproduktionen „Rocky Horror Show“, „Der König Der Löwen“, „Phantom der Oper“ u.v.m.

Zusätzlich werden Sie in den Pausen mit einem köstlichen Mehrgang-Menü verwöhnt. Reisen Sie mit uns für einen Abend an den funkelnden Broadway und: Let's Do The Time Warp Again!

Weitere Informationen finden Sie unter www.themusicalsound.eu



Fotos: © www.themusicalsound.eu





Festspielstadt
Feuchtwangen

75 Jahre Kreuzgangspiele Sommer 2023

www.kreuzgangspiele.de

- /// Hugo von Hofmannsthal
Jedermann
- /// Molière
Der Geizige
- /// Pedro Calderón de la Barca / Hugo von Hofmannsthal
Das große Welttheater
- /// Rudyard Kipling / Lennart Matthiesen
Das Dschungelbuch
- /// Nach Georg Büchner
Woyzeck. Ein Fragment.
- /// Theodor Storm / Gero Pflaum
Der kleine Häwermann



Musical DINNER



The Musical Sound of BROADWAY

Inklusive drei Gang Menü und den besten Songs aus:
Rocky Horror Show, Phantom der Oper, Mamma Mia, Der König der Löwen uvm.

Fürth - Grüner Baum

04.06.23 und 22.10.23
Gustavstraße 34, 90762 Fürth

Tickets: 01806-570 000 und www.eventim.de oder www.themusicalsound.net
0,20 € /Anruf inkl. MwSt., Mobilfunkpreise inkl. 0,60€ /Anruf inkl. MwSt.



Das „schwäbische Rom“

ANZEIGE

Die Große Kreisstadt Dillingen, wegen ihrer Kirchengeschichte und zahlreichen Gotteshäuser liebevoll „schwäbisches Rom“ genannt, liegt malerisch am Nordufer der Donau.



Foto: © Stadt Dillingen

Wer in die bewegte Vergangenheit eintauchen möchte, für den gibt es bei einem Rundgang viel zu entdecken. Die Geschichte spiegelt sich in der aufwändig restaurierten Altstadt, dem Schloss, der Basilika St. Peter, der ehemaligen Universität mit ihrer prachtvollen Jesuitenkirche und vielen weiteren Gebäuden wieder.

Auch das Freizeitangebot Dillingens hält für jeden etwas bereit – vom Museum über Kneippanlagen, das Freibad, einen Golfplatz bis hin zum Kino. Konzerte, Theater, Märkte und vieles mehr versprechen Unterhaltung pur. Besonders die OpenAir-Konzerte und Straßenfeste im Juli locken tausende Besucher in die Donaustadt.

Bei der Kneipp-Lauschtour oder beim Wandern auf dem prämierten Donauwälder-Wanderweg wirken unterschiedliche Eindrücke auf den Körper. Wer die Umgebung lieber mit dem Fahrrad erkunden möchte, dem bieten neben idyllischen regionalen Routen auch überregionale Radwege, wie der bekannte Donau-Radwanderweg, allerlei Abwechslung.

Weitere Informationen sind unter: www.dillingen-donau.de zu finden.



Dillingen a.d. Donau

Ehemalige Residenz- und Universitätsstadt

Dillinger Schloss · Studienkirche „Mariä Himmelfahrt“ ·
Donauwälder-Premiumwanderweg · Donauradweg ·
Taxispark mit Kneipp-Wasser-Wohlfühlpfad ·
Kneipp Lauschtour · Stadt- und Hochstiftmuseum ·
Goldener Saal (ehemalige Universität)

Große Kreisstadt
Dillingen a.d. Donau
www.dillingen-donau.de



Ab nach draußen – Natur erleben rund um Neustadt a.d. Aisch

ANZEIGE

Ein wahres Paradies für Wanderfreunde: Die Stadt Neustadt a.d. Aisch ist der perfekte Startpunkt für Wandertouren im südlichen Steigerwald. Ein weitverzweigtes Netz aus gut ausgeschilderten Rundwanderwegen umgibt die Stadt und führt Wanderfreunde durch eine malerische Landschaft. Ein Naturerlebnis der ganz besonderen Art bietet die wildromantische Pfalzbachschlucht mit ihrer

vielfältigen Flora und Fauna: ein einzigartiges Naturdenkmal und über den Wanderweg N3 (Länge ca. 7,5 Kilometer) vom Neustädter Festplatz aus leicht zu erreichen.



Foto: NEA © Christian Motzek



Museen im Alten Schloss

Aischgründer Karpfenmuseum
Markgrafenmuseum
KinderSpielWelten

Schaudepot: ein einzigartiger Blick hinter die Kulissen der Museumsarbeit



Öffnungszeiten:
Mittwoch, Freitag bis Sonntag 14 bis 17 Uhr,
Tel. (09161) 662 09 05, www.museen-im-alten-schloss.de
Untere Schlossgasse 8, 91413 Neustadt a.d. Aisch

100
Genuss
ORTE
Bayern

WIR SIND GENUSSORT 2018.
www.100genussorte.bayern

www.neustadt-aisch.de

Die perfekte Kombination von Kultur, Natur und kulinarischem Genuss verspricht eine Radtour entlang des Aischgründer Genuss-Radwegs. Die knapp 70 Kilometer lange Tour führt die Genussradler durch die vielseitige Landschaft des Aischgrunds mit herrlichen Weitblicken und ihren typischen fränkischen Ortschaften. Eine wohlverdiente Pause lässt sich in der historischen Neustädter Altstadt mit ihren versteckten Gässchen, idyllischen Plätzen und ausgezeichneten Einkehrmöglichkeiten genießen.

**Bestellung kostenloser Wander- und Radkarten: Tourist-Info im Neustädter Rathaus | Marktplatz 5
91413 Neustadt a.d. Aisch
09161/666-14 | www.neustadt-aisch.de**

Dinosaurier Museum Altmühltal

ANZEIGE

Moosgeruch, frische Luft, weicher Waldboden. Wer auf dem gewundenen 1,5-Kilometer-Pfad durch den Nadelwald streift und zwischen dicht stehenden Bäumen hindurchspäht, fühlt sich wie in einer Zeitmaschine. Eine Maschine, die einen schon mal 150 Millionen Jahre in die Vergangenheit transportiert. Vor allem dann, wenn man um

eine Kurve biegt und plötzlich einem leibhaftigen 30 Meter langen **Diplodocus-Saurier** gegenübersteht. Einem Rudel gefährlicher **Velociraptoren**. Oder einem **Allosaurus**, dem angriffslustigen Jäger der Vorzeit.

Im Dinosaurier Museum Altmühltal tauchen Besucher ganz tief in die Welt der Urzeitriesen ein. Mit allen Sinnen. Mit viel Spaß. Und mit „Staub-Garantie“. Das liegt vor allem daran, dass das Museum durch seinen Abwechslungsreichtum besticht. Hier überraschen mehr als 70 Nachbildungen der Urzeitgiganten in Lebensgröße.

Beim Fossilenschlagen in der Mitmachhalle gehen kleine und große Gäste mit Hammer und Meißel auf die Suche nach echten Versteinerungen. An Taststationen berührt man einen Dinosaurierzahn oder die Krallen eines Langhals. Im virtuellen Wettlauf mit einem Dino stellt sich die Frage: Wäre ich einem **Tyrannosaurus rex** entkommen? Spoiler Alert: Nein!



Fotos© Dinosaurier Museum Altmühltal

Der Erlebnisort (Gewinner des ADAC-Tourismuspreises) kombiniert spektakuläres Dino-Wissen, tolle Bio-Gastronomie, und weitläufige Spielplätze mit wissenschaftlicher Forschung, einzigartigen Ausstellungen, und Welt-Sensationen in einer Museumshalle. Hier verblüffen das echte Skelett eines jugendlichen **T. rex** (Spitzname „Rocky“), das Original-Fossil des Urvogels **Archaeopteryx** oder der hoch über den Köpfen der Besucher schwebende „Dracula“: So haben Forscher den wohl größten und schwersten Flugsaurier getauft, der je auf diesem Planeten die Lüfte unsicher machte.

Nirgendwo, wenn nicht hier, gleichsam am Originalschauplatz, wo früher ein Jurameer das Land bedeckte, fühlt sich die Urzeit authentischer und unterhaltsamer an.

NEU: Ab dem 17. Mai erhalten alle Besucher am Eingang das kostenlose GEOlino-Booklet „Das große Dino-Quiz“. Das Heft bringt kleinen und großen Leser:innen viele Informationen, Zahlen, Daten und Fakten rund um das Thema Urzeit und Dinosaurier nahe. So zum Beispiel zu den wichtigsten Sauriern, ihrer Ernährungsweise und ihrem rätselhaften Massenaussterben. Auf dem Walderlebnisweg wenden die Gäste ihr Wissen an und können zehn Quizfragen beantworten. Als Lohn der Mühe gibt es 30 Preise, die unter den Einsendern der richtigen Antworten verlost werden. Hauptpreis ist ein siebentägiger Erlebnisurlaub im für seine Fossilienfunde berühmten Altmühltal für die ganze Familie.



INFO

Täglich 9-18 Uhr geöffnet (Sommersaison)
Dinosaurier Museum Altmühltal, Dinopark 1,
85095 Denkendorf, www.dinosauriermuseum.de

Afrika Kulturtage Forchheim

ANZEIGE

Exotisch, farbenfroh und vielfältig präsentieren sich die Afrika-Kulturtage vom 30. Juni bis 02. Juli 2023. Die Sonderausstellung „Weite, Wüste, Wunderwelten“ (29.06. – 03.09.2023) zeigt Fotografien von Kai Rogler.



Fotos: © Roland G. Huber

Das große Abendkonzert mit namhaften Künstlern des afrikanischen Kontinents und das vielfältige Basarprogramm versprechen Spaß und Unterhaltung.

Für ausgelassene Stimmung und „Afrika-Feeling“ sorgt der traditionelle afrikanische Basar rund um die Kaiserpfalz mit Kunsthandwerk, Instrumenten und kulinarischen Köstlichkeiten zum Erleben, Feilschen und Genießen.

Das erfolgreiche Festival im malerischen Ambiente der Kaiserpfalz bringt drei Tage lang Kunst, Musik und Tanz aus Afrika nach Oberfranken!

Afrika

Kulturtage Forchheim

- Ausstellung
- Kulinarische Spezialitäten aus Afrika
- Musikprogramm mit herausragenden afrikanischen Künstler*innen
- Basar mit hochwertigen Produkten aus Afrika

Pfalzmuseum Forchheim · Kapellenstr. 16 · 91301 Forchheim
Telefon: 09191 714-327 · kaiserpfalz.forchheim.de



30.6. bis 2.7.2023

30.06.2023, 17:00 – 22:00 Uhr | 01.07.2023, 11:00 – 22:00 Uhr | 02.07.2023, 11:00 – 19:00 Uhr | Eintritt je Tag: 2,00 €

Der Baumwipfelpfad **Steigerwald** ANZEIGE



Foto: © Martin Hertel

Es gibt viel zu erleben im Himmel über Franken

Der 1.150 Meter lange Holzsteg, der sich langsam durch alle Etagen des Waldes schlängelt und in einem 42 Meter hohen Aussichtsturm gipfelt, eröffnet nicht nur optisch völlig neue Perspektiven auf den Wald und seine Bewohner. Gänzlich aus heimischen Hölzern bestehend und rollstuhlgerecht ausgebaut, erweitert der Pfad den Blickwinkel auch durch eine Vielzahl von spannend aufbereiteten Informationen rund um den Wald und seine nachhaltige Nutzung durch Forstwirtschaft und Jagd.

Außerdem bietet die Touristenattraktion in Ebrach auch im 7. Jahr ihres Bestehens, eine Vielzahl spannender Events: Vom Sunset Yoga über Kinderbuchlesungen bis hin zu Krimidinner und Regionalmarkt ist für Groß und Klein immer etwas geboten.

Bei Fragen zum Baumwipfelpfad steht das Team des Baumwipfelpfades Steigerwald unter Tel. 09553-98 980-102 gerne zur Verfügung.

Öffnungszeiten Sommer vom 26. März 2023 bis 28. Oktober 2023

Einlass täglich 9:00 - 18:00 Uhr Kassenschluss: 17:00 Uhr

In den bayerischen Schulferien (inkl. Buß- und Bettag) täglich geöffnet.

**BAUMWIPFELPFAD
STEIGERWALD**

IM HIMMEL ÜBER FRANKEN

Nachts über den Pfad
bei Sternenspaziergang
& Vollmondführung

Sunset Yoga
ab Juni

23. Juli:
Lesung mit Paul Maar

26. August:
Krimi-Dinner

**Outdoor-Kugelbahn,
Wildgehege & Chill-out-Area**

**100 %
BARRIEREFREI**

www.baumwipfelpfadsteigerwald.de



Herren-/Damen-/Kindermode/Braut- & Festmode
AKTUELLE MODE auf 6.000 qm

TRACHTENMODE
in riesiger Auswahl

Damen-Dirndl
in verschiedenen Längen

Herren-Lederhosen
verschiedene Modelle



**Sport- und
Wandermode**

vieler namhafter Marken
weitere Infos: www.murk.de

direkt an der A3 N - Wü
MURK
Mode. Marken. Menschen.

96193 Wachenroth Anton-Murk-Str. 2 Tel. 09548/9230-0

Das Freizeitland Geiselwind – Ein Ort zwei Ziele

ANZEIGE

Das Freizeit-Land startet in die 54. Saison

Es ist endlich wieder soweit, das Freizeit-Land erwacht aus der Winterpause und hält viele tolle Neuheiten und Veränderungen für Familien und Abenteurer bereit, denn Tuki und seine Mitarbeiter haben die Wintermonate genutzt, um tolle neue Erlebnisse zu schaffen.

MIT YULLBE IN DIE VIRTUELLE REALITÄT

Freut euch in dieser Saison auf spektakuläre und einzigartige Erlebnisse in einer noch nie dagewesenen Dimension und taucht ab in die Virtuelle Realität in unserer ersten Neuheit „Yullbe Go

Geiselwind“. Einigen dürfte der Name nicht unbekannt sein, denn bei dieser Neuheit handelt es sich um eine Attraktion, die aus dem Hause Mack auch im Europa Park erlebbar ist.

NORDISCHE ABENTEUER IM FORBIDDEN KINGDOMS

2020 haben wir unseren dritten Themenbereich „Forbidden Kingdoms“ im Waldbereich mit unseren Attraktionen „Ramses“ und der

Highspeed-Schleuder „Merlin and the magic Circle“ eröffnet. Nun, zwei Jahre später, erweitern wir diesen Bereich und nehmen unsere Gäste mit in das mystische nordische Zeitalter der Wikinger. Erlebt im Laufe der Saison zwei brandneue Attraktionen, eingebettet von nordischen Gebäuden aus massivem Holz und weiterer Thematisierung im nordischen Stil. In unserer Attraktion

„Mjölmir Saga“, die sich eher an unsere jugendlichen Gäste und Adrenalinjunkies richtet, kann man sich auf 40 Metern Höhe wie Thors Hammer durch die Luft wirbeln lassen und einzigartige Manöver und Loopings erleben. Für Familien und Besucher,

die es lieber etwas

ruhiger mögen,

haben wir mit

„Yggdrasil“

(Der Lebens-

baum) eine in

Deutschland einzigartige und interaktive Familienattraktion geplant. In diesem Karussell können bereits Familien mit kleineren Kindern Platz nehmen und mit magischen Stäben die Tiere auf „Yggdrasil“ verzaubern, um so viele Punkte wie möglich zu sammeln. Wer da wohl den Highscore aufstellt?

KOMMT MIT AUF DIE MAGISCHE INSEL

30 Jahre durften unsere großen und kleinen Gäste unsere T-REX World erkunden und die vielen Urzeitriesen entdecken. Ab dieser Saison können unsere Besucher die Attraktion in neuem Gewand erleben, sowohl von außen als auch von innen. Mit viel Liebe und Aufwand wurden die 30 Animatronics restauriert, erneuert und mit UV-Farben bemalt um zum neuen Namen „Isola Magica“ zu passen. In dieser Attraktion begrüßt euch ab sofort unser Schamane Mago und nimmt euch mit auf die Magische Insel. Erlebt einen eigenen Soundtrack, eine neue Gestaltung und erkundet die vielen magischen Wesen, die auf der Insel leben.



Fotos: © Freizeit-Land-Geiselwind

EIN ORT • ZWEI ZIELE

WILLKOMMEN IM FREIZEIT-LAND ERLEBNISRESORT

ALLE INFOS UND BUCHUNG UNTER WWW.FREIZEIT-LAND.DE



Weingenuß direkt am Fluss

ANZEIGE

Kitzingen Mit einem neuen Konzept lockt die Stadt Kitzingen alle Weingenießer vom 23. bis 26. Juni ans Kitzinger Mainufer. Entlang der mediterran anmutenden Mainpromenade gibt es an vier Tagen viele Gründe zum Feiern und zum Genießen.

Altbewährtes wie die wunderschöne Lage direkt am Main oder der kostenfreie Eintritt wird dabei nicht über Bord geworfen. Das Ziel lautet: Für noch mehr Qualität bei Musik, Dekoration und Lichtgestaltung sorgen. Die Veranstaltungsfläche wird ein wenig vergrößert, im Bocksbeutelkeller dürften sich vor allem die jungen und junggebliebenen Gäste an den Abenden bei besonderer Musik und einer speziellen Getränkeauswahl wohlfühlen. Der Sonntagnachmittag verspricht Spannung und gute Unterhaltung. Bei einem neuen Wettkampfformat wird „der beste Stadtteil“ gesucht. Die teilnehmenden Mannschaften dürfen ihr Wissen und ihre Geschicklichkeit unter Beweis stellen.

Das 64. Kitzinger Promenaden Weinfest wird am Freitag, 23. Juni, durch die bayerische Landwirtschaftsministerin Michaela Kaniber und die fränkische Weinkönigin Eva Brockmann eröffnet.

Termine: Freitag, Samstag und Montag, jeweils von 18 bis 24 Uhr und Sonntag, von 11 bis 23.30 Uhr. Ort: Unterer Mainkai; der Eintritt ist frei. Tischreservierungen in der Touristinfo unter Tel. 09321/208888 möglich. Homepage: www.weinfest-kitzingen.de



Foto: © Korbinian Aßbichler

Promenaden Weinfest Kitzingen



WWW.WEINFEST-KITZINGEN.DE

23. - 26. JUNI
MAINPROMENADE
KITZINGEN



Promenaden
Weinfest

Alle Mann, Frau & Kinder an Bord!

ANZEIGE

Foto: © www.mainschiffahrt.info

Im Mittelpunkt der größten europäischen Wasserstraße verkehrt das elegante Salonschiff UNDINE. Im Sommer und auch im goldenen Herbst können Besucher hier, wo sich die Natur besonders dem Schönen verschrieben hat, auf den erzählfreudigen Wogen des Mains das sanfte Vorbeigleiten an all den romantischen Winzerdörfern genießen, während der Kapitän Interessantes über Fluss, die Schifffahrt und die Landschaft erzählt.

PKW-Fahrer erreichen die Anlegestelle direkt unter der Mainbrücke, Volkacher Stadtseite

Mehr Infos unter: www.mainschiffahrt.info

ms **UNDINE** Treffpunkt netter Gäste 2023

Komm mit – fahr Schiff! RUND UM DIE VOLKACHER MAINSCHLEIFE!

Tagesaktuelle Abfahrtszeiten siehe WEB-Seite
www.mainschiffahrt.info
Startseite → zum Kalender → zum Datum

KAFFEEGEDECK
mit Aussicht

MITTAGESSEN
Fränkisch Prima Speisen

SIE sitzen auf dem Freideck, den Kopf der Sonne zugewandt, dem Plätschern der MAIN-Wellen lauschend und hören auf das Interessante, was der Kapitän vom Fluss, der Schifffahrt und der Landschaft zu erzählen weiß.

Erfreuen Sie sich an Cappuccino und Torten, genießen Sie die »Fränkische Bratwurst« bei einem Schoppen Silvaner und lassen Sie sich von unserem Bordservice verwöhnen.

Saison 2023 – von 01. April bis 29. Oktober
Fahrtage und -zeiten ab sofort im Internet

RAD AN BORD!

Nehmen Sie Ihr **RAD AN BORD** und genießen Sie die Schiffsreise von **VOLKACH** nach **STAMMHEIM** – oder umgekehrt – ohne Anstrengungen für die nächsten 9 km.

Außerdem in den bayerischen Sommerferien bis/ab Wipfeld (11 km).

WIR befragen von Zeit zu Zeit Sie nach Ihren Wünschen und Ihren goldenen Herbst ab **VOLKACH** die »nördliche MAIN-Schleife« – im Bedarfsfall in **STAMMHEIM** – bis zur Schleife Wipfeld und kehren nach ca. 1.30 Std. zum Ausgangspunkt zurück. (weitere Infos)

Fahrpreise:
EUR 15,- = Erwachsene
EUR 10,- = Kinder (4-11 Jahre)
... in den **BAYERISCHEN SOMMERFERIEN** fährt das Schiff zusätzlich wertlos die **GROSSE SCHLEUSENTOUR** mit Berg- und Taltschneisen im 2,45 Std. sowie kostenl. Bestatfahrrad WERFELD, (Tabelle und weitere Infos)
Fahrpreise:
EUR 22,- = Erwachsene
EUR 14,- = Kinder (4-11 Jahre)



...auf dem Main dahinter
FPS
Fränkische Personenschiffahrt
FRÄNKISCHE PERSONEN SCHIFFFAHRT
REEDEREI-KONTOR VOLKACH
HAUPTSTRASSE 42
97332 VOLKACH AM MAIN
FON 0 93 81 7 10 88 - 0
www.mainschiffahrt.info
mail@mainschiffahrt.info

MS Undine
ms_undine

Wann fährt heute das Schiff?

Die Traumrunde Geiselwind erwandern

ANZEIGE

Die gut 8 km lange „Traumrunde Geiselwind“ wurde nach internen Richtlinien als Qualitätswanderweg angelegt. Der Rundweg ist für beide Richtungen ausgeschildert. Über der Strecke verläuft auf naturnahen Pfaden und Wegen auf angenehm weichem Untergrund über eine bewaldete Flugsanddüne aus dem Quartär. Dort, wo die Wanderer den Wald verlassen, können sie traumhafte Ausblicke über die schöne Kulturlandschaft des Naturparks Steigerwald und den Weinlandkreis Kitzingen genießen. Abwechslung für Klein und Groß bietet der Mehrgenerationen Trimm-Dich-Pfad entlang des Weges. Start und Ziel des Rundwanderweges ist nur wenige Minuten vom Freizeit-Land Geiselwind entfernt im Geiselwinder Ortsteil Gräfenneuses. Bald führt ein schmaler Pfad in den Mischwald auf dem Sandberg. Beinahe schlagartig verschwindet der Verkehrslärm und die Wandernden kommen in der Natur an. Weiter entlang des Trimm-Dich-Pfades geht es nach Ebersbrunn. Das macht Kindern und Erwachsenen gleichermaßen Spaß. Die unregelmäßig verteilten Sportgeräte laden zum Üben ein.

Mit einem traumhaften Ausblick begrüßt Ebersbrunn die Wanderer und ermöglicht an der Quelle der Reichen Ebrach eine kleine Abkühlung. Entlang der Kirche St. Vitus geht es den alten Hohlweg am Kirchberg hinauf.

Und wieder eröffnet sich ein weiter Blick über das Steigerwald Tal der oberen Reichen Ebrach. Auf dem Weg zurück nach Gräfenneuses bieten sich die, nach dem 1970 verstorbenen Förster Ludwig Trunk benannte, Schutzhütte und der Aussichtspunkt Glösberg mit überdachten Sitzgelegenheiten zum Rasten an. Einkehrmöglichkeiten gibt es in Ebersbrunn und Geiselwind.



Foto: Drei-Franken-Eck

Für ausdauernde Wanderer lassen sich die Traumrunde Geiselwind und die zum Teil parallel verlaufende Traumrunde Prichsenstadt perfekt zu einem Ganztageswandererlebnis kombinieren.

Weitere Informationen unter www.drei-franken-info.de/traumrunde



ChatGPT und die Vorteile von Lastenfahrräder

ANZEIGE

Lastenfahrräder haben viele umweltfreundliche Vorteile im Vergleich zu Autos oder anderen motorisierten Fahrzeugen. Hier sind einige Gründe, warum Lastenfahrräder eine umweltfreundliche Option darstellen: **Keine Emissionen:** Im Gegensatz zu Autos oder anderen motorisierten Fahrzeugen produzieren Lastenfahrräder keine Emissionen und tragen daher nicht zur Luftverschmutzung bei. **Energieeffizienz:** Der Betrieb eines Lastenfahrrads erfordert keine fossilen Brennstoffe und ist daher energieeffizient. Einige Lastenfahrräder sind auch mit Elektromotoren ausgestattet, die mit Batterien betrieben werden, die wiederum aufgeladen werden können, um die Umweltbelastung weiter zu reduzieren.

Platzsparend: Lastenfahrräder benötigen im Vergleich zu Autos oder anderen motorisierten Fahrzeugen viel weniger Platz, sowohl auf der Straße als auch bei der Lagerung. Sie sind daher ideal für städtische Gebiete mit begrenztem

Platzangebot. **Lärmreduzierung:** Lastenfahrräder produzieren im Vergleich zu Autos oder anderen motorisierten Fahrzeugen weniger Lärm, was die Umgebung ruhiger und angenehmer macht. **Gesundheitsvorteile:** Die Verwendung eines Lastenfahrrads anstelle eines Autos oder anderen motorisierten Fahrzeugs kann auch gesundheitliche Vorteile bieten, da es eine Möglichkeit zur körperlichen Betätigung bietet. **Geschrieben mit ChatGPT**



Jetzt dein neues Lastenrad beim Experten sichern!

- ✓ Individuelle Beratung
- ✓ Große Auswahl
- ✓ Wetterunabhängig auch indoor Probefahren
- ✓ Kauf, Leasing, Finanzierung, Versicherung
- ✓ Riesige Servicewerkstatt

Lastenrad-Zentrum Nürnberg

📍 Schleifweg 47, 90409 Nürnberg

☎ 0911 937 416 63

✉ nuernberg@lastenfahrrad-zentrum.de

www.lastenfahrrad-zentrum.de/nuernberg

4-Sterne-Hotel Alpenhof in Bayrischzell

Urlaub in traumhafter Bergkulisse in den bayerischen Alpen



Herzlich willkommen in unserem 4-Sterne-Hotel Alpenhof. Hier haben wir für Sie die idealen Voraussetzungen geschaffen, damit Sie einen erholsamen Urlaub in der male- rischen Kulisse der baye- rischen Alpen am Fuß des Wendesteins verbringen können. Die frische, kla-

re Bergluft einatmen, die unvergleichlich schöne Landschaft mit dem be- eindruckenden Alpenpa- norama auf sich wirken lassen und unsere baye- rische Gastfreundschaft in unserem 4-Sterne-Hotel mit unserem exzellenten Restaurant Seeberg ge- nießen: Das sind die Eck-

pfeiler für einen gelun- genen Urlaub in unserem Hotel Alpenhof in einer der attraktivsten Urlaubs- regionen in Bayern.

Wählen können Sie zwis- chen 4 Zimmerkatego- rien. Wir haben stilvoll ein- gerichtete 41 Zimmer und Suiten im Alpen-Chic.

Auch für Tagungen bieten wir optimale Vorausset- zungen. Entspannen Sie in unserem großzügigen Spabereich mit unserem 6 Meter breiten und 12 Meter langen Schwimm- bad und vielen weiteren Wellness-Highlights.

Wir freuen uns auf Sie!

www.ihr-alpenhof.de

Alpenhof Bayrischzell · Osterhofen 1 · 83735 Bayrischzell
Tel. +49 (0) 8023/90650 · willkommen@ihr-alpenhof.de

NATURAMA[®]

Ihr Urlaubs-Resort im Altmühltal und am Brombachsee



NATURAMA[®] Beilngries

- Bayerns 1. FassHotel
- Bayerns 1. SchäferwagenDorf
- Bayerns 1. TinyhausHotel
- Bootsverleih Beilngries

NATURAMA[®] Brombachsee

- Fässer, Pods, Trolls und Safarizelt
- Bayerns 1. MobilheimPark
- TinyhausHotel
- mehr als 400 Stellplätze

Alle Leistungen online buchbar:

www.naturama-beilngries.de

www.waldcamping-brombach.de

Mittelalterliche Stadtrromantik im Naturpark Altmühltal

ANZEIGE



Foto: © Dietmar Denger

Malerisch in das Sulzthal eingebettet, gilt der staatlich anerkannte Erholungsort als Oberpfälzer „Kleinod des Mittelalters“. Die herrliche Altstadt verzaubert mit ihrem vollständig erhaltenen Mauerring aus dem 15. Jahrhundert, den 13 wehrhaften Türmen und den vier Stadttoren. Mit dem gemütlichen Stadtbach, den weiten Plätzen und engen Gassen lädt Berching zu einem beschaulichen Bummel durch vergangene Zeiten ein.

Als „Città Slow“ – Stadt setzt Berching besonders auf Entschleunigung. Das merkt man an der Gastronomie, wo Kreationen aus frischen, regionalen Zutaten im Mittelpunkt stehen, aber auch am Stadtbild mit dem idyllischen Hans-Kuffer-Park mitten in der Altstadt.

Egal ob Sie wandern, radeln oder eine Treideltour auf dem Ludwigskanal machen möchten – für jeden Geschmack ist etwas dabei, denn vor den Toren der Stadt wartet eine abwechslungsreiche Naturlandschaft auf Sie. Wanderer erkunden diese entweder auf einem der 7 Rundwanderwege von Berching oder auf den Schlaufenwegen, die an die Qualitätswege „Jurasteig“ und „Altmühltal-Panoramaweg“ anschließen. Radler sind am historischen Ludwig-Donau-Main-Kanal entlang besonders entspannt unter-

wegs. Der neue „Fränkische WasserRadweg“ und der sehr beliebte „Fünf-Flüsse-Radweg“ verlaufen am Ufer des Alten und Neuen Kanals bei Berching. Familien mit Kindern können sich in einer der drei einzigartigen Parkanlagen austoben, bei einem Stadtquiz die Stadt erkunden und anschließend sich eine Belohnung im Tourismusbüro abholen. Oder entdecken Sie Berching mal anders: Wie wäre es mit einem Krimitrail, einem Rätselspaß für Hobby-Detektive? Auf dieser spannenden Tour durch Berching müssen Sie Hinweise finden, Rätsel lösen und den oder die Täter/in überführen! Alles, was man dazu braucht ist ein Handy! Infos: www.krimi-trails.de

Info: Tourismusbüro Stadt Berching

Pettenkoferplatz 12 · 92334 Berching | Tel: 08462/205 13 Fax: 205 44

E-mail: tourismus@berching.de | Web: www.berching.de

Öffnungszeiten: 01.04. bis 30.09.: 9.00 bis 17.00 Uhr

01.10. bis 31.03.: 9.00 bis 12.00 Uhr

Aktiv sein – Erholen – Genießen



ANZEIGE

GARTENTAGE Beilngries

Ausstellung mit vielseitigem

Rahmenprogramm vom

27. - 29. Mai, Samstag bis Montag

Gartentage Beilngries - Sulzpark



Die wohl schönsten Gartentage der Region

„Gartentage Beilngries“ im Sulzpark vom 27. - 29. Mai 2023 – von Samstag bis Pfingstmontag

Die wohl schönsten Gartentage in der Region öffnen von Samstag, 27. Mai, bis Pfingstmontag, 29. Mai 2023, wieder ihre Pforten.

An allen drei Tagen von 10 bis 18 Uhr können

Sie bei den Gartentagen Beilngries im idyllisch gelegenen Sulzpark wieder in ein buntes Pflanzen-Paradies eintauchen.

Mehr als 60 Aussteller sorgen für Ihr ideales Ausflugsziel für die ganze Fa-

milie am Pfingstwochenende.

Farbenprächtige Blumen in allen Varianten, edle Rosenstöcke, duftende, mediterrane Kräuter, Obstgehölze und vieles mehr, das die Aussteller

im Angebot haben, sorgen für die herrliche Kulisse bei den Gartentagen Beilngries.

Hinzu kommen stilvolle Gartenmöbel, Rosenbögen, Blumentöpfe, Dekorationsartikel und vieles

mehr rund um Garten, Balkon und Terrasse. Musikalische Unterhaltung und kulinarische Schmauskerl für jeden Geschmack warten an allen drei Tagen im Rahmenprogramm.

Wir freuen uns auf Sie!



Samstag bis Montag

GARTENTAGE

**27.-29.05
Sa. - Mo.**

**Beilngries
Sulzpark**

www.gartentage.de

DER PILATUSHOF freut sich auf Sie! Lernen Sie uns kennen!

ANZEIGE

Wir, die Familie Kupfer aus Hausen, sind ein Familienbetrieb und betreiben als Basis Obst- und Gemüseanbau. Der Grundgedanke für DER PILATUSHOF ist, unser eigenes Gemüse und Obst in Zusammenarbeit mit mehreren Landwirten aus der fränkischen



Foto: © DerPilatushof.de

Region in einer Kombination aus eigenem Hofladen, Hofcafé sowie im eigenen Restaurant, wenn es erntereif und direkt erntefrisch ist, anzubieten oder zu verarbeiten: Es kommt ohne Umwege vom Feld in unseren Verkaufsladen und / oder in unser direkt angrenzendes Restaurant. Feinste regionale Küche erwartet Sie hier.

„Wir sind stolz, mit DER PILATUSHOF einen Weg zu gehen, auf dem wir uns selbst treu bleiben, aber trotzdem etwas ganz Neues schaffen.“

Zusätzlich zum Restaurant und Hofcafé lädt der Biergarten mit einem Erlebnisspielplatz und einer Dachterrasse zum Verweilen und sich Wohlfühlen. Es ist Platz für Sie – 300 Sitzplätzen im Innen- und 300 Sitzplätze im Außenbereich. Unser Ziel ist es, Sie von Frische und Qualität zu überzeugen und Ihnen einen Ort anzubieten, mit dem Sie sich identifizieren können, wenn es um gesunde Ernährung geht, ohne sich zu verbiegen. Unsere fränkische Region mit seiner vielfältigen, über Jahrzehnte gewachsenen, langjährigen Obst- und Gemüse tradition, in Kombination mit der sehr guten regionalen Küche, lädt Sie dazu herzlich ein.

Besuchen Sie uns – wir freuen uns auf Sie.




ERLEBEN GENIESSEN WOHLFÜHLEN







DER PILATUS HOF

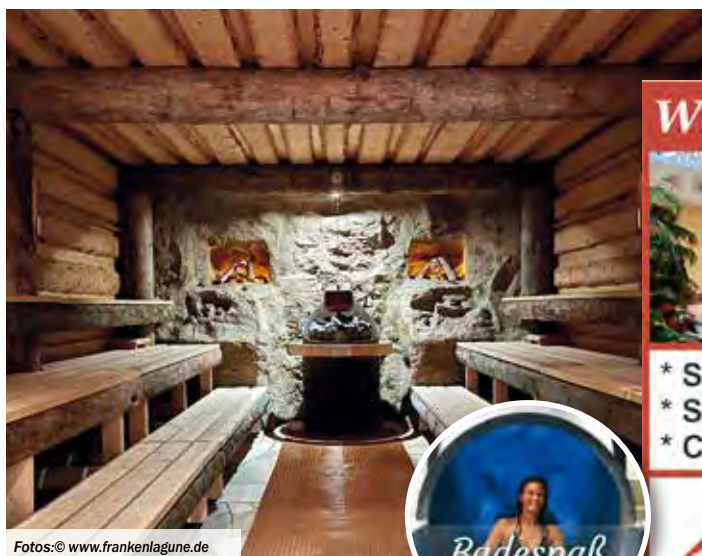
Pilatusring 32
91353 Hausen

Restaurant: 09191/9792830
Hofladen: 09191/9792832
Net: www.derpilatushof.de
Mail: info@derpilatushof.de

Die FrankenLagune – Wellness-Urlaub das ganze Jahr!

ANZEIGE

Das Erlebnisbad der FrankenLagune bietet Badespaß und Wellness für die ganze Familie. Zu den vielfältigen Angeboten im Innen- und Außenbereich gehört unter anderem auch der Saunastollen.



Fotos: © www.frankenlagune.de



Erholen und entspannen Sie sich nach bzw. zwischen den Saunagängen und genießen Sie die einmalige Saunaland-Atmosphäre.

Wellness ... Urlaub das ganze Jahr



- * Saunaparadies mit Biergarten
- * Schwimmbad & Liegewiese
- * Cafe/Bistro & Radler-Drive-In
- * Fitness & Kurse
- * Massagepraxis
- * Beautyfarm



FrankenLagune

WELLNESS-CENTER
Georg-Kügel-Ring 5
96114 Hirschaid
Tel. 09543 / 440810
www.frankenlagune.de

Burg Rabenstein – Spiel und Spaß, Speis und Trank

ANZEIGE

Großer Mittelaltermarkt vom 8. bis 11. Juni

Burg Rabenstein in der Fränkischen Schweiz bietet Pfingstspäß bei jedem Wetter. Täglich finden Führungen durch die hoch auf dem Fels-sporn liegende Burg mit Prunk-, Waffen- und Rittersälen statt (Di.-So. 11.00 bis 16.15 Uhr). Die Sophienhöhle begeistert mit ihrer Tropfstein-Wunderwelt und einem der vollständigsten Höhlenbärenskelete weltweit (Di.-So. 10.30 bis 17.00 Uhr). In der Falknerei faszinieren Flugschauen mit großen Greifvögeln (Di.-So. 15.00 Uhr). Die Gutschenke mit idyllischem Biergarten lädt von 11.00 bis 18.00 Uhr zum Einkehren ein und am Abend ist das Burgrestaurant geöffnet.

Großer Mittelaltermarkt

Von Donnerstag (Fronleichnam) bis Sonntag, 8. - 11. Juni, findet im Naturparadies Burg Rabenstein am Ende der Pfingstferien der große Mittelaltermarkt statt. Aktionskünstler,



Der Mittelaltermarkt

Die Falknerei

mittelalterliche Schaukämpfe, Puppentheater für Kinder und Feuershows am Abend sorgen für kurzweilige Unterhaltung. Historische Gruppen lagern vor der Kulisse der 800 Jahre alten Burg. Handwerker und Händler geben Einblick in längst ausgestorbene Berufe. Es ist der größte und beliebteste Mittelaltermarkt Nordbayerns.

Öffnungszeiten:

Do. 12.00 bis 22.00 Uhr,
Fr. 10.00 bis 22.00 Uhr,
Sa. 10.00 bis 22.00 Uhr,
So. 10.00 bis 19.00 Uhr.



Der Mittelaltermarkt



Der Mittelaltermarkt



Der Waffensaal

Die Rabenstein suite

Trauzeremonie

Hotelzimmer

Fotos: Burg Rabenstein

Burg- und Höhlenkonzerte

Besondere Musik-Highlights am Abend bieten Höhlen- und Burgkonzerte. In der einzigartigen Ambiente der Sophienhöhle gibt es am 16.06. „Weltpercussion“, am

30.06. „Panflöte & Marimban“ und am 14.07. „Keltische Harfe“ zu hören – jeweils freitagabends um 20.00 Uhr. Gitarrist Stefan Grasse und Mundartautor Helmut Haberkamm bieten einen besonderen Kulturgenuss am Sonntag, den 25.06., 17.00 Uhr, im Prunksaal der Burg Rabenstein. Klaus Brandl und Chris Schmitt zeigen hier am 16.07., 17.00 Uhr, die vielen Facetten des Blues, mit Leidenschaft, Spielfreude und Begeisterung!



Stefan Grasse



Panflöte & Marimba



Brandl & Schmitt

Burgrestaurant und Hotel

Unser Tipp: In Verbindung mit den Konzerten ist das Konzertmenü im Burgrestaurant eine Empfehlung, ebenso wie die Übernachtung im Burghotel.



Das Burgrestaurant

Wir verlosen...

10 Familienkarten für den Mittelaltermarkt auf Burg Rabenstein

(Kartenwert je 28.-€ vom 8.-11. Juni 23)

Senden Sie das Stichwort „Burg Rabenstein“ bis zum 25.05.2023 an verlosung@verlag-hopfner.de.

Der Rechtsweg ist ausgeschlossen! Die Daten werden ausschließlich zur Gewinnermittlung verwendet und nach der Ziehung vernichtet.

Mit 22 Hotelzimmern und vielseitigem Rahmenprogramm ist Burg Rabenstein auch eine einzigartige Eventlocation für Hochzeiten, Familienfeiern und Firmenevents.

Bus 343

Weitere Informationen

und Reservierungen unter:
www.burg-rabenstein.de oder
Tel. 0 92 02 / 9 70 04 40

NATURPARADIES
BURG RABENSTEIN

BURG RABENSTEIN
Führungen + Konzerte

SOPHIENHÖHLE
aktive Tropfsteinhöhle

GUTSSCHENKE
mit Biergarten

BURGHOTEL
Zimmer + Events

FALKNEREI
mit Flugschau

Großer Mittelaltermarkt
08. - 11.06.2023

Rabenstein 33 · 95491 Ahorntal
09202/ 97 00 440 · www.burg-rabenstein.de

23. INTERNATIONALES GITARRENFESTIVAL HERSBRUCK 2023

Klassik, Tango, Flamenco, Cuban Son, Soul, Gypsy Swing, Fingerstyle, World-Jazz und mehr!

Zum 23. Mal findet in Hersbruck eines der außergewöhnlichsten Festivals rund um die Gitarre mit vielen internationalen Stars der Szene statt. Konzertgitarrist und Festivalmacher Johannes Tonio Kreuzsch hat als künstlerischer Leiter auch dieses Jahr wieder ein Programm der Extraklasse zusammengestellt. Man darf sich auf ein vielseitiges Programm mit Musik von Klassik über Tango, Flamenco bis zu kubanischer Musik, Soul, Gypsy Swing, Fingerstyle und World-Jazz freuen.

Es werden KünstlerInnen aus aller Welt erwartet: u. a.

Tatyana Ryzhkova, Ana Morales, Gaby Moreno, Katrin Klingenberg, Mayito Rivera & Sons of Cuba, Pavel Steidl, Edin Karamazov, Alexandr Misko, Martin Taylor, Johannes Tonio Kreuzsch, Máximo Diego Pujol, Marko Topchii, Jan Depreter, Ahmed El-Salamouny, Sebastián Montes, Alfredo Lagos, Adam Rafferty, Silvio Schneider, Sandor Roy, Michael Langer, Prof. Alfred Eickholt, Prof. Thomas Offermann, Prof. Roland Pfeiffer, Jürg Kindle, Mauro Martins.

Das Internationale Gitarrenfestival Hersbruck hat sich mittlerweile in der Szene als

eines der bedeutendsten Festivals seiner Art etabliert. Neben Konzerten finden die gesamte Woche über im Festivalzentrum Ausstellungen, Vorträge, Sessions, Masterclasses, Workshops und Einzelunterricht

statt. Zudem wird im Rahmen des Festivals unter dem Titel „Hersbruck Musik Akademie (HMA)“ ein Weiterbildungsprogramm für MusiklehrerInnen und interessierte Laien angeboten. International bekannte Dozentinnen und Dozenten beleuchten in Vorträgen, Workshops und Seminaren neueste wissenschaftliche und pädagogische Erkenntnisse im Bereich der Musikwissenschaft, der Musikpsychologie, Musikmedizin und Musizierpraxis.

Kurse, Seminaren, Workshops, Vorträge, Gitarrenensemble, Sessions, Masterclasses, Bandworkshop und Einzelunterricht für alle Leistungsstufen.

Infos und Anmeldung

Tel: 09151/735 414

Fax: 09151/735 9414

E-Mail:

f.laemmermann@hersbruck.de

Online:

www.gitarre-hersbruck.de

23. INTERNATIONALES
GITARRENFESTIVAL
HERSBRUCK

12.-18. AUGUST 23

KLASSIK · TANGO · FLAMENCO · CUBAN SON · SOUL · GYPSY SWING · FINGERSTYLE · JAZZ UND MEHR!

ANA MORALES · GABY MORENO · MAYITO RIVERA & SONS OF CUBA · TATYANA RYZHKOVA · PAVEL STEIDL · EDIN KARAMAZOV · ALEXANDR MISKO · MARTIN TAYLOR · MARKO TOPCHII · JOHANNES TONIO KREUSCH · MÁXIMO DIEGO PUJOL · JAN DEPRETER · ADAM RAFFERTY · U.V.A.

**KONZERTE
WORKSHOPS
MASTERCLASSES
VORTRÄGE
SESSIONS
AUSSTELLUNGEN**

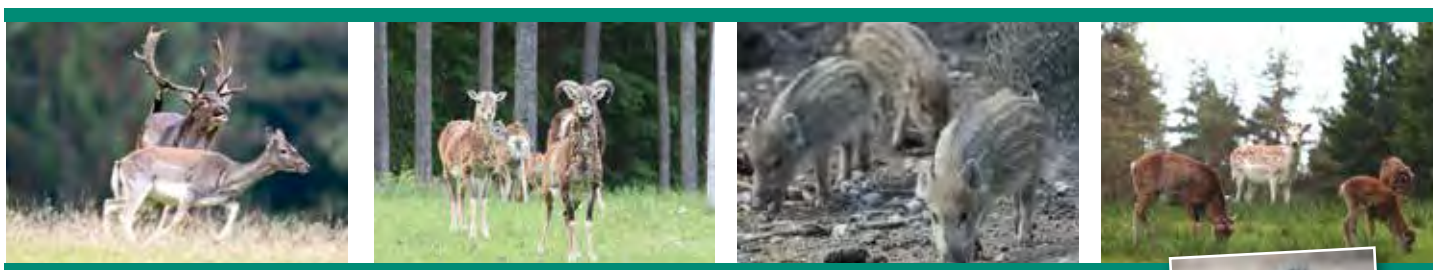
www.eventim.de
www.gitarre-hersbruck.de

Veranstalter: Stadt Hersbruck
Künstlerische Leitung: Johannes Tonio Kreuzsch

KREUSCH BROS.

Verein zur Förderung des Internationalen Gitarrenfestivals Hersbruck e.V.

IM WILDGEHEGE HUFEISEN – Wildtiere Hautnah Erleben!



Wildtiere hautnah erleben!

Im Veldensteiner Forst in der Nähe von Pegnitz gelegen ist das Wildgehege Hufeisen ein Natuterlebnis der besonderen Art. Ein Besuch lohnt sich das ganze Jahr über.

Eintritt: Erwachsene 2 Euro
Kinder und Jugendliche bis 18 Jahre frei

Bitte beachten Sie die Infos auf unserer Homepage!

WILDGEHEGE HUFEISEN
Veldensteiner Forst

Wildgehege Hufeisen • Forsthaus Hufeisen 1 • 91257 Pegnitz • Tel. 09241 /8096-0 • info@baysf.de • www.wildgehege-hufeisen.de



Qualitätswanderwege und Flussradeln im Bayerischen Jura

ANZEIGE

Bayerischer Jura – die Ausflugsregion der Besonderheiten

Der Bayerische Jura, im geografischen Herzen Bayerns, zieht sich von der Hallertau bis an die Fränkische Schweiz und bildet mit seinen charakteristischen Karsterscheinungen und Trockenrasen einen abwechslungsreichen Naturraum. Die Befreiungshalle, der Donaudurchbruch mit Kloster Weltenburg und der Kuchlbauer-Turm sind weit über die Grenzen hinaus bekannt. Das weltweit einzige Museum für historische Maybach-Fahrzeuge Neumarkt, die einzigartige König-Otto-Tropfsteinhöhle oder die Kunstmeile Kunst-am-Kanal im Landkreis Neumarkt i. d. OPf. sind Klassiker geworden. Regensburg, die Unesco-Welterbe Stadt, oder das malerisch verträumte Kallmünz im Regensburger Land sind immer einen Ausflug wert. Ob Skifahren im Sommer auf dem Monte Kaolino, das alte Hammerschloss Theuern oder das große Reiterzentrum Rieden im Landkreis Amberg-Weilheim... Es gibt so viel zu entdecken in der Region zwischen Nürnberg und Regensburg.



Foto: © Florian Trykowski

Flussradeln: Fünf Flüsse – zwei Räder – ein Genuss

„Flüsse die verbinden“ unter diesem Motto betreut der LKR-Neumarkt i. d. OPf. nun schon seit einigen Jahren das beliebte Flussradeln. Der Webauftritt zum Fünf-Flüsse-Radweg beinhaltet Themenabschnitte, Abkürzungsvarianten und Tagesrundtouren. Kombiniert mit der Bahn und dem VGN finden sich also viele Tagestouren in der offiziellen kostenlosen Radkarte. Ob die Fünf-Flüsse-Rundtour durch das Landschaftsgebiet oder die Radtour am alten Industriedenkmal Ludwig-Donau-Main-Kanal! Meist radeln Sie entlang des Wassers, welches Sie von einem sehenswerten Ort zum anderen bringt.

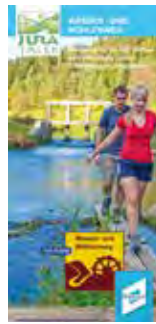
Oder der Schwarze Laber-Radweg, der auf seinen 85 km fünf künstlerisch gestaltete Pavillons in Flussnähe führt, die alle unterschiedliche Flussthemen aufgreifen. Die Kombination mit dem 54 km langen Naab-Alt-mühl-Radweg und Teile des Fünf-Flüsse-Radwegs schafft weitere Tourenvarianten im Labertal und macht die Anfahrt per Bahn möglich.

Qualitätswanderweg Jurasteig, Wasser- und Mühlenweg & Neumarkter Burgensteige

Wandern am Jurasteig wird zum Wandererlebnis garantiert durch den hohen Anteil naturbelassener Wege. Der Qualitätsweg Jurasteig ist ein 237 km langer Rundweg, der im Tal der Weißen Laber identisch mit dem Wasser- und Mühlenweg verläuft und an seiner Hauptroute 18 Tagesschlaufen führt. Im Tal der Schwarzen Laber führen die Neumarkter Burgensteige zu Burgen und Ruinen, fünf Burgensteig-Runden hängen als Tagestour am Hauptweg.

Kostenlose Falkarten unter:

www.bayerischerjura.de · www.jurasteig.de
www.schwarze-laber.de · www.fuenf-fluesse-radweg.info



Landkreis Neumarkt i.d.OPf. • Tourismusbüro

Tel. 09181/ 4701253 • Mail: tourismus@landkreis-neumarkt.de

Fünf-Flüsse-Radweg und Schwarze Laber-Radweg Qualitätswanderweg Jurasteig, Burgensteige und Wasser-Mühlenweg!

Fünf-Flüsse-Radweg: Erradeln Sie die Flüsse Donau, Altmühl, Pegnitz, Vils und Naab im Herzland Bayerns. Auf 300 km begleitet der Radweg die Fluss- und Kanalufer. Die Radtour führt entlang von Flüssen und Kanälen und passiert ganz nebenbei drei Naturparke. Eine direkte Querverbindung ist der **Schwarze Laber-Radweg** und **Naab-Alt-mühl-Radweg**.

Wanderer werden sich am **Jurasteig** oder einer der Jurasteig-Schlaufen an der herrlichen Landschaft erfreuen. Im idyllischen Tal der Weißen Laber und Wisinger Laber führt zudem der **Wasser- und Mühlenweg** von Mühle zu Mühle. Die **Neumarkter Burgensteige** lenken durch das Tal der Schwarzen Laber zu Burgen oder deren Ruinen.

Fünf Flüsse – zwei Räder – ein Genuss!

Kostenlose Radkarten: Fünf-Flüsse-Radweg & Schwarze Laber-Radweg

Kostenlose Wanderkarte: Jurasteig, Wasser- und Mühlenweg
mit Neumarkter Burgensteige erhalten Sie beim Landkreis Neumarkt i.d.OPf.



www.tourismus-landkreis-neumarkt.de



Deutsches Kameramuseum in Plech

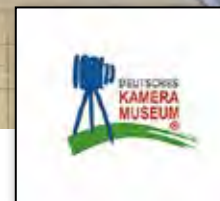
Das Deutsche Kameramuseum in Plech – im Dezember 2011 eröffnet und Pfingsten 2012 eingeweiht – gehört nach elf Jahren bereits zu den bedeutendsten Fotomuseen Deutschlands. Die über **30.000 Sammlungsstücke** gehören der 2008 gegründeten gemeinnützigen fiduziarischen „Stiftung Kameramuseum Kurt Tauber“ (in der Verwaltung der Marktgemeinde Plech), die Räume werden von der Marktgemeinde Plech im Plecher Schulhaus zur Verfügung gestellt, den Betrieb verantwortet der gemeinnützige „Förderverein Deutsches Kameramuseum in Plech e.V.“

Das Museum ist nach Meinung von Fachleuten – zum Beispiel vom renommierten „**Club Daguerre**“ – derzeit die wichtigste Einrichtung dieser Art in der Bundesrepublik, was Zahl und Vielseitigkeit der ausgestellten Exponate angeht. Mit alleine über 2.500 präsentierten Fotokameras übertrifft das Plecher Museum sogar die Fotoabteilung des Deutschen Museums in München.

Das Museum ist barrierefrei zugänglich und zu besichtigen (Aufzug) und hält einen kostenlos mit dem eigenen Smartphone nutzbaren Audioguide bereit, der die wichtigsten 37 Stationen in Form eines professionellen Hörspiels vorstellt. Fotoausstellungen und Workshops runden das Programm ab.



Foto: © www.kameramuseum.de



Museumsanschrift:

Schulstraße 8, 91287 Plech

Postanschrift:

Kurt Tauber/Museumsbüro, Ortsfelsen 6, 91257 Pegnitz,

Geöffnet:

Februar-November, sonntags 11-17 Uhr (Einlass bis 16 Uhr); Öffnungszeiten für Gruppen ab 10 Personen jederzeit auf Anfrage – Telefon: 0 92 44/9 82 54 99

Homepage:

www.kameramuseum.de – E-Mail: info@kameramuseum.de

Unser Nautiland freut sich auf Eueren Besuch

Auf 900 qm Fläche gibt es in unserem Nautiland neben tropischen Fischen und Korallen, Seepferdchen, Haien, Raubmuränen und 21 Reptilen-Arten auch einige exotische Säugetiere.

Der Urwald- und Piraten-Indoor-Spielbereich auf 2 Etagen mit insgesamt 95 qm Fläche lädt kleine Abenteurer zum Verweilen ein. In unserer Savanne im Obergeschoß lebt eine Erdmännchen-Familie mit ihren drei Kids und unseren Riesenschildkröten.

Viel Spaß auf Entdeckerkurs.

Nautiland Sonneberg

UNBEDINGT REINSCHAUEN!

www.meeresaquarium-nautiland.de Marktplatz 2 in 96515 Sonneberg, Euer Nautiland-Team

Teufelhöhle – Pottenstein

In ca. 45 Minuten erfahren Sie alles Wichtige zur Höhlenentstehung und -geschichte. Wunderschöne Tropfsteingebilde und ein komplettes Höhlenbärenskelett erwartet Sie. Kultur in außergewöhnlichem Ambiente? Das bietet „Kultur in der Teufelhöhle“ und „Kinderkultur in der Teufelhöhle“ von Mai bis Oktober (Programm und Kartenvorverkauf im Tourismusbüro). Außerdem Sonderführungen und Atemwegstherapie – „Gesundheit aus dem Schoß der Erde“.



Foto: © Pottenstein.de

FASZINATION *Teufelhöhle*

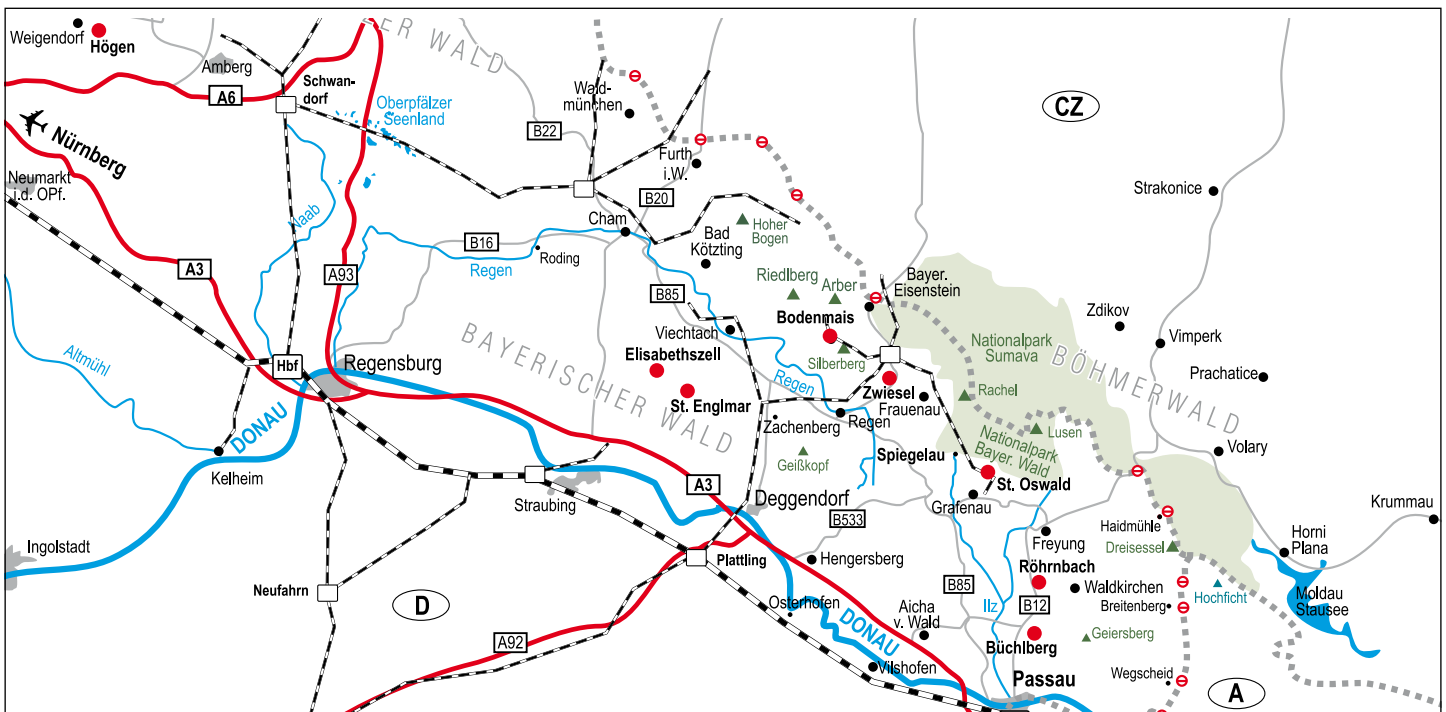
- eine der größten Tropfsteinhöhlen Deutschlands
- Führungen täglich von 9 - 17 Uhr
- komplett mit LED-Beleuchtung
- Therapiestation für Atemwegserkrankungen
- Kulturprogramm in der Teufelhöhle
- Cafe - Restaurant
- auf der Pottensteiner Erlebnismelle, dem Freizeitzentrum Nordbayerns
- Einkehr in der höchsten Brauereidichte der Welt

AUSFÜHRLICHE INFOS:
TOURISMUSBÜRO POTTENSTEIN
 FORCHHEIMER STR. 1 | 91278 POTTENSTEIN
 09243 70841
POTTENSTEIN.DE | TEUFELSHOEHLE.DE



**Öffnungszeiten: 1. April bis Ende bayerische Herbstferien täglich
 9.00 - 17.00 Uhr (Gruppen nach
 Voranmeldung auch außerhalb der offiziellen Führungszeiten)**

**Telefon: 09243/208 oder www.teufelshoehle.de
 Eintrittspreise: Erw. € 7,00, Kinder (4-15 J.) € 4,00, Familienkarte
 € 20,00 (ab dem 4. Kind jeweils € 3,00 zusätzlich), Gruppen ab 15 Pers.
 Erw. € 5,00, Kinder € 3,00**



GESAMTKATALOG BAYERISCHER WALD und Hausprospekte kostenlos anfordern:

- | | |
|---|---|
| <input type="checkbox"/> Hotel Jagdhof ^[1] | <input type="checkbox"/> Wellness |
| <input type="checkbox"/> Hotel Riederin ^[7] | <input type="checkbox"/> Hotels / Pensionen |
| <input type="checkbox"/> Hotel Mariandl ^[57] | <input type="checkbox"/> Ferienwohnungen |
| <input type="checkbox"/> Gut Schmelmerhof ^[78] | <input type="checkbox"/> Ferienhäuser |
| <input type="checkbox"/> Hotel Das Stemp ^[59] | <input type="checkbox"/> Ferienhöfe |
| <input type="checkbox"/> Hotel Angerhof ^[50] | |

Name _____

Straße, Haus-Nr. _____

PLZ, Ort _____

[918]

Bitte senden oder faxen an:
 Tourismus-Marketing
 Bayerischer Wald e.K.
 Anna Putz, HRA 12552,
 Niederperlesreut 52
 94157 Perlesreut
 Fax: 08555 / 8856
info@bayerwaldportal.de

Tel. 08555 / 691 (Mo-Fr)
www.bayerwaldportal.de

WELLNESS & NATUR

Unterhalb des Silberberges, im Herzen des Bayerischen Waldes



BÖHMHOF
WELLNESS- UND VITALHOTEL



*Wandergenuss
am Großen Arber*



Wellness- & Vitalhotel Böhnhof

Die Familie Geiger-Wastl und das gesamte Böhnhof-Team laden Sie ein zu einem besonderen Urlaub am Ortsrand von Bodenmais im Bayerischen Wald. Wir vereinen in unseren gemütlich-traditionellen Räumlichkeiten Genuss und niederbayerische Gastlichkeit in einem modernen 4-Sterne-Hotel. Im ganzjährig beheizten Außenpool heißt es Lebensfreude tanken, dazu in den vielfältigen Saunen das Immunsystem stärken und im Whirlpool die Seele entspannen. Um Körper und Geist gleichermaßen etwas Gutes zu tun, bietet sich die Massage- und Kosmetikwelt an. In der Urlaubsregion rund um Bodenmais erwartet Sie ein wahres Wanderparadies. Bodenmais ist Ausgangspunkt für zahlreiche Wanderungen in den herrlichen Arberwald. Aber auch Mountainbiker, Badefreunde und Fitnessinteressierte kommen keinesfalls zu kurz.

» ZIRBENZEIT

3 Tage / 2 Übernachtungen

Böhnhof's $\frac{3}{4}$ -Verwöhnspension
Nutzung der Vitalwelt
1x Holunderblütenpackung
1x Massage mit Zirbenöl
und Zirbenkugeln (40 Min.)
p. P. im DZ ab 321,20 €



» ENTSCHEUNIGUNGSTAGE

4 Tage / 3 Übernachtungen

Böhnhof's $\frac{3}{4}$ -Verwöhnspension
1x Kräuter-Ganzkörper-Packung
1x Ganzkörpermassage
1x Gesichtsbehandlung
Eine Tasse Kräutertee
p. P. im DZ ab 473,50 €



Böhnhof – Wellness- und Vitalhotel e. K. • Karin u. Magdalena Geiger-Wastl • Böhnhof 1 • D-94249 Bodenmais
Tel. +49(0) 9924 / 9430-0 • E-Mail info@boehmhof.de • www.boehmhof.de





★★★★★ SUPERIOR
ANGERHOF
SPORT- UND WELLNESSHOTEL

Der Große Restaurant & Hotel GUIDE
WELLNESSHOTEL DES JAHRES 2022

DEUTSCHLANDS GRÖSSTES
Wald Spa

ab € 140,-
pro Person & Übernachtung



- ✓ 30.000 m² Sport- & Wellnessfläche
- ✓ Sky-Infinitypool, Naturpool, uvm.
- ✓ unvergleichliche Saunawelt
- ✓ Wald-Ruheräume der besonderen Art

Hotel Angerhof Inh. Franz Wagnermayr, Am Anger 38,
94379 Sankt Englmar - Bayerischer Wald

www.angerhof.de




GLASHOTEL
AKTIV & NATUR & RELAXEN

online buchen...
www.glashotel.de






4-5 Preisschmankerl

Im Angebotspreis enthalten:

- 5 x Frühstücksbüffet
- 4 x Halbpension 3 Gang-Menü
- 4 x Kuchen frei
- flauschiger Leihbademantel
- ein Tag mit Frühstück geschenkt
- SPA Bereich inklusive
- Nationalpark-Wanderprogramm

ab € 376,-

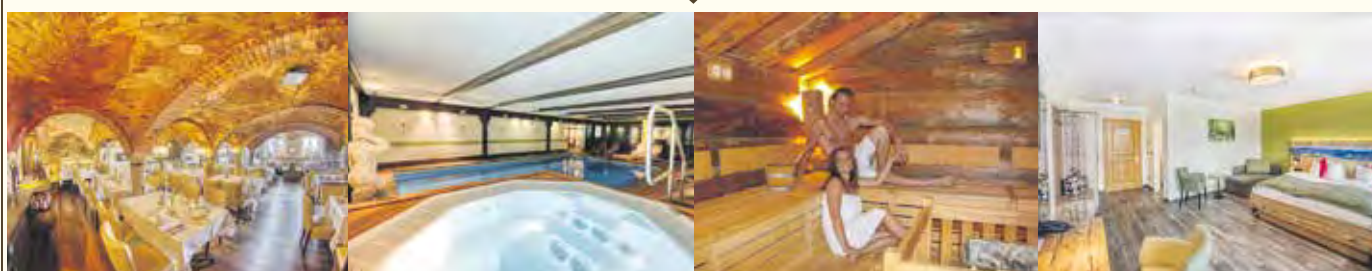
Urlaub so wie ich ihn mag...

Das familiengeführte GlasHotel bietet Ihnen mit seiner individuellen Ausstattung und viel Liebe zum Glas, das perfekte Urlaubsziel um Entspannen und Abschalten. Der Wellnessbereich mit Saunatrakt, Hallenbad sowie Ruheräume & Sonnenterrasse lädt nach erlebnisreichen Wanderungen und Radtouren im Nationalpark Bayerischer Wald zum Verweilen und Relaxen ein.

AKTIV & NATUR & GLAS stehen in unserem Hotel an erster Stelle.

Genießen Sie die Natur und pötern Sie sich mit einer Vielzahl an Sportvariationen aus: Mountainbiken mit oder ohne E-Antrieb, Roadbike, Gravelbike, Wandern, Trailrunning, NordicWalking, Golf.. Es ist für jeden etwas geboten. Sollte das Wetter mal einen Ruhetag einlegen, steht Ihnen unser neu gestalteter Fitnessbereich mit exklusiven Geräten der Firma „WaterRower“ zur Verfügung.

GLASHOTEL • Werner Wittke • 94227 Zwiesel • Hochstrasse 45 • 09922/8540



TRADITION · NATUR · GESUNDHEIT · WELLNESS

Sie suchen RUHE, ENTSPANNUNG, NATUR und GENUSS? Dann sind Sie in unserem herzlich geführten Hotel mit seinen 53 gepflegten Zimmern und Suiten genau richtig. Gut Schmelmerhof in Sankt Englmar, im Bayerischen Wald, befindet sich seit 1630 im Besitz unserer Familie und wird in der nun 13. Generation mit viel Liebe und Leidenschaft geführt.

Ob beim Wandern, Waldbaden, Mountainbiken, Langlauf, Abfahrtski, Rodeln, Schneeschuhwandern oder Winterspaziergängen, bei uns ist es zu jeder Jahreszeit einfach traumhaft schön.

Im romantischen Gewölberestaurant von 1864 genießen Sie regionale und internationale Spezialitäten und dazu einen edlen Tropfen aus dem alten Weinkeller.

In unserem fast autarken Hotel ist Nachhaltigkeit und Regionalität eine seit Generationen gelebte Tradition.



SCHNUPPERWELLNESS

3 Übernachtungen inkl. Halbpension
 1 x Rücken-Relax-Massage ca. 25 Min.
 1 x Gesichts- und Kopfmassage ca. 25 Min.
 1 x Magnetfeldtherapie ca. 20 Min.

p. P. im DZ ab
 € **363⁰⁰**

SOMMERZAUBER 5=4

gültig vom 11.06.2023 bis 28.07.2023
5 Übernachtungen inkl. Halbpension

p. P. im DZ ab
 € **396⁰⁰**

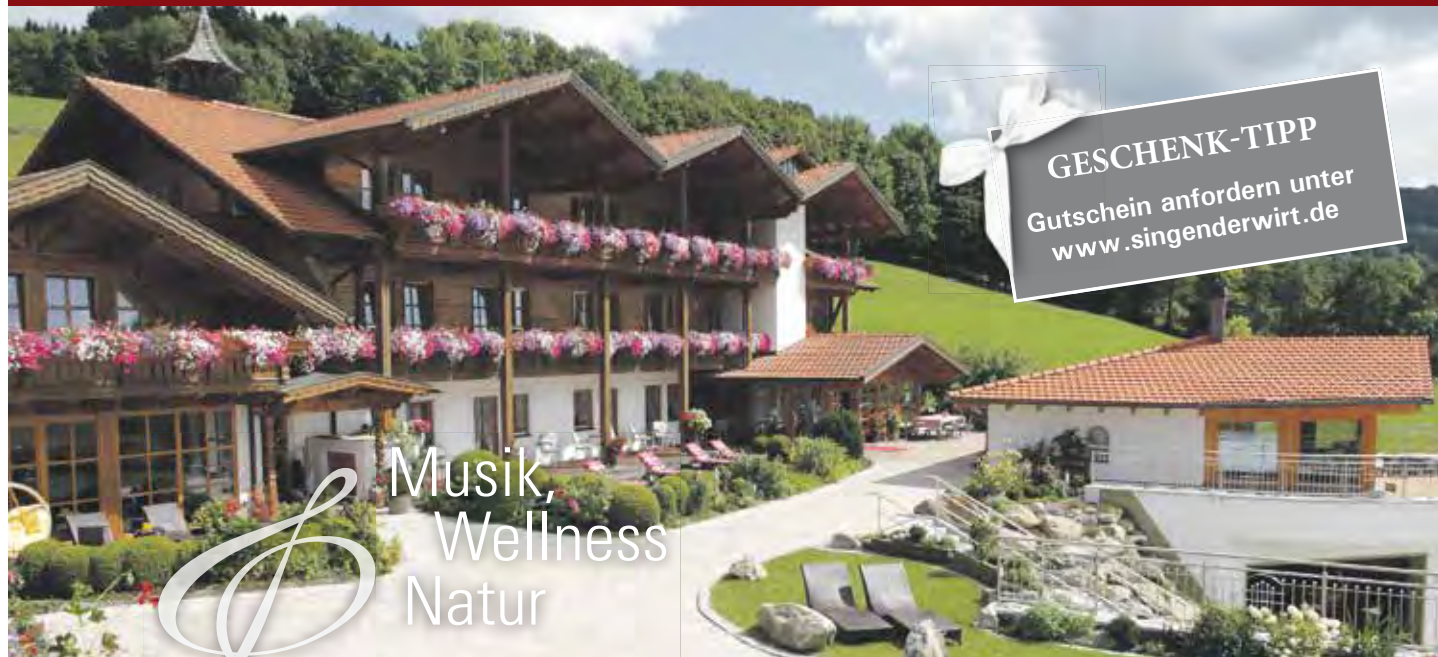
Wir freuen uns
 auf Sie!

♥ *Liedt
 Ihre Familie Schmelmer*



Hotel Gut Schmelmerhof e. K.
 Inh. Markus Schmelmer
 Rettenbach 24, 94379 St. Englmar
 Tel. 09965 / 189-0
 hotel@gut-schmelmerhof.de
 www.gut-schmelmerhof.de

Traumhaft schöne Urlaubstage in Elisabethzell Bayerischer Wald



GESCHENK-TIPP

Gutschein anfordern unter
www.singenderwirt.de

Musik,
Wellness
Natur

DAHOAM BEIM SINGENDEN WIRT

Mariandl
SINGENDER WIRT
Musik- Wellnesshotel
★★★★★

Frühlingstraum

gültig 15.5.–18.5.2023 oder 22.5.–25.5.2023
3 Übernachtungen mit Halbpension
ab € **291,-** € pro Person

Wochenende & Sonnenschein

gültig 11.5.–14.5.2023 oder 18.5.–21.5.2023
3 Übernachtungen Halbpension
ab € **324,-** pro Person

Gerne können Sie an einen anderen Tag anreisen

2 Tage Halbpension ab € 192,-
3 Tage Halbpension ab € 273,-
4 Tage Halbpension ab € 364,-

inkl. Muntermacherfrühstück
5-Gang-Abendmenü
mehrmals wöchentlich Musik und Tanz
Leih-Bademantel und Badetücher
Teebar und Obstkorb im Wellnessbereich



HOTEL MARIANDL - SINGENDER WIRT
Inh.: Stefan Dietl • Azoplatz 3 • 94353 Elisabethzell
Tel. 09963 / 2990 • info@singenderwirt.de
www.singenderwirt.de

Urlaub am Fuße des großen Arbers

Wohlfühlhotel & Luxus-Chalets in Bodenmais / Bayerischer Wald



**4=3
SOMMERHIT**
4 Nächte bleiben und
nur 3 Nächte bezahlen
gültig nur im Hotelzimmer
vom 25.06.–16.07.2023
p. P. im DZ
ab 330 €

TRAUMHAFTE ALLEINLAGE
WUNDERBARER PANORAMABLICK
DIE PERFEKTE AUSZEIT

Bevorzugen Sie das familiäre Ambiente in unserem Hotel oder lieben Sie die Zweisamkeit in absoluter Privatsphäre in einem unserer sieben Luxuschalets mit privatem Spabereich und herrlichem Panoramablick direkt am Ortsrand von Bodenmais. Umgeben von der einzigartigen Natur des Bayerischen Waldes wird Ihr Aufenthalt in der Riederin für Sie unvergesslich.



HOTEL p. P. im DZ inkl. 3/4-Pension ab € 110 / Tag

CHALET p. P. inkl. 3/4-Pension 210 € / Tag

Hotel Riederin e.K. | Harald Wölfel | Riederin 1 | 94249 Bodenmais | Tel. 09924 / 7760 | E-Mail: info@riederin.de

www.riederin.de

www.almdorf-riederin.de



DAS PALMBERGER
Hotel der Sinne

... direkt vor den Toren des
Nationalparks Bayerischer Wald



Zeit **SINN**voll nutzen

DAS PALMBERGER steht für Gemütlichkeit, Nachhaltigkeit, Achtsamkeit und Einklang mit der Natur. Es hat darüber hinaus den Anspruch, seinen Gästen eine Pause vom Alltag zu ermöglichen, in der Abschalten, Genießen und Erholung das Ziel der Reise sind.

Wochenspecial

4 Übernachtungen buchen –
nur 3 zahlen
Anreise Sonntag oder Montag

- 4 Übernachtungen
- inkl. Frühstück
- inkl. aktivCARD
- inkl. Nutzung von Hallenbad und Sauna
- WLAN
- Begrüßungsgetränk

p. P. im DZ Standard ab 180,- €
DZ mit Balkon gegen geringen Aufpreis möglich

(gilt nicht während der Ferienzeiten)



DAS PALMBERGER
Altenhofer Touristik GbR
Sternweg 2, 94518 Spiegelau / OT Palmberg

Tel. 08553 / 1242
info@daspalmberger.de
www.daspalmberger.de

WELLNESSHOTEL
RIEDLBERG
 -☆☆ Superior ☆☆☆-
 NATUR & SPA

Das kleine
Paradies
 am Berg



DER BAYERISCHE WALD ZUM TRÄUMEN

5.000 qm Wellnessbereich mit Solepool im Außenbereich (ganzjährig), Infinity-Pool, Whirlpool, Hallenbad, 6 Saunen und Ruhebereichen verschiedenster Art stehen für Sie bereit. Lassen Sie sich in unserem Berg-SPA von den hochwertigen Anwendungen verwöhnen.

Sport- und Ferienhotel
 Riedlberg oHG
 Kerstin Mühlbauer,
 Florian Mühlbauer
 Riedlberg 1
 94256 Drachselsried
 Tel. 09924 / 9426-0
 info@riedlberg.de

www.riedlberg.de

2 neue
 Luxus Chalets
 Goldnest &
 Silbernest



ab
 136 €

Tagespreis
 p. P. im DZ
 inkl. 3/4-Pension



Gutschein-Shop
[www.gurado.de/
 riedlberg](http://www.gurado.de/riedlberg)





Frühsommerspezial

(1. Mai – 31. Juli 2023)

2 Übernachtungen mit ¾ Verwöhnpension

- Reichhaltiges Frühstücksbuffet
- Nachmittagssnack inkl. Kaffee und Tee
- 5-Gänge-Abendmenü
- Nutzung unserer Wellnessoase
- Teilnahme am Wochenprogramm
- Gutschein für einen Cocktail Ihrer Wahl
- **Aromaöl-Teilkörpermassage** (25 Min.)

(zzgl. Wochenendzuschlag von Fr-So)

ab
364,- €
pro Person

Sommermärchen 2023

(1. Mai – 31. Juli 2023)

5 Übernachtungen mit ¾ Verwöhnpension

- Reichhaltiges Frühstücksbuffet
- Nachmittagssnack inkl. Kaffee und Tee
- 5-Gänge-Abendmenü
- Nutzung unserer Wellnessoase
- Teilnahme am Wochenprogramm
- Gutschein für einen Cocktail Ihrer Wahl
- **Fußreflexzonenmassage** (25 Min.)

ab
839,- €
pro Person



DAS STEMP***** WELLNESSRESORT

Herbert Stemp | Goldener Steig 24 | D-94124 Büchlberg

Tel. +49(0)8505/91 67 90-0 | Mobil. +49(0)171/3706753 | info@das-stemp.de | www.das-stemp.de



Das **Wellnesshotel** zwischen Nürnberg und Amberg

Landhotel
Sternwirt

Skypool
PANORAMASAUNA
Hallenbad
SKYTERRASSEN
DAMPFBAD
Tecaldarium
Adultsbereiche
FITNESSRAUM
Wellness-Suiten
PUTTING GREEN
Kinderspielraum



3 KURZ-MAL-WEG-TAGE

ab € 418,- p. P.

- 3 x Übernachtung mit Halbpension
- Himalaya Salzpeeling-Ganzkörpermassage
- Rückenmassage
- Benutzung der Wellnesslandschaften
- TerraSPA & SkySPA
- Wasser und Teeauswahl in der Wellnesslandschaft
- Benutzung des Fitnessbereiches, Billardlounge und Putting Green

2-TAGES-ARRANGEMENT

ab € 324,- p. P.

- 2 x Übernachtung mit Halbpension
- 1 x Upgrade 4-Gang-Abendmenü plus Aperitif
- Naturmoorpackung
- Rückenmassage mit Einreibung
- Gesichtspackung Dr. Eckstein
- Benutzung der Wellnesslandschaften TerraSPA & SkySPA
- Wasser und Teeauswahl in der Wellnesslandschaft
- Benutzung des Fitnessbereiches, Billardlounge und Putting Green



Landhotel Sternwirt | Jürgen Haas | Schloßplatz 3-4 | 91249 Weigendorf-Högen
Tel. 09663/425 | E-Mail: info@landhotel-sternwirt.de | www.landhotel-sternwirt.de

TAGESPREIS
inkl. Halbpension
p. P. ab 106,- €

Ein Paradies für die ganze Familie

Langeweile gibt es nicht im Naturpark Oberer Bayerischer Wald



Foto: © touristik@lra.landkreis-cham.de

Schier unendlich ist das Urlaubsangebot für Familien im Naturpark Oberer Bayerischer Wald. Langeweile ist hier ein Fremdwort. Abwechslung und Spannung für die Kinder, Eltern oder Großeltern wird hier groß geschrieben.

Auf Entdeckertour gehen die Besucher in der Erlebniswelt „Flederwisch“ in Furth im Wald. Hier warten ein geheimnisvoller Garten mit „Entdeckungspfad“ der Technik, ein Goldgräbercamp, der Drachen- und Ritterladen, ein Kunst- und Handwerkerstadl und die größte Dampfmaschine Bayerns darauf, entdeckt zu werden. Mit ein bisschen Mut zur Wildnis können große und kleine Gäste eintauchen in die Geheimnisse der Natur. Der Further Wildgarten mit Unterwasserbeobachtungsstation macht dies möglich. Absolut faszinierend ist der Besuch des Further Drachens in seiner

Höhle. Hier wartet er nämlich auf seinen nächsten Auftritt bei Deutschlands ältestem Volksschauspiel, dem „Further Drachensstich“. Spaß und Abenteuer verspricht der „Churpfalzpark“ bei Cham, Ostbayerns größter Freizeit- und Erlebnispark. Als einziger Zoo in der Oberpfalz begeistert der Bayerwald-Tierpark in Lohberg mit über 400 Tieren des bayerisch-böhmischen Grenzgebietes mit ca. 100 Arten in natürlicher Umgebung seine Besucher. Zu einer aufregenden Wanderung lädt das Naturschutzgebiet Schlosspark Falkenstein im Vorderen Bayerischen Wald ein.

Als zweitgrößter Natur- und Felsenpark Bayerns, findet man hier eine reiche Flora und Fauna sowie mächtige Felsen wie etwa das sogenannte „Froschmaul“, die „Himmelsleiter“ oder den „Teufelsstein“. Räuberspielplatz, Minigolf, Tretbootfahren oder eine Runde schwimmen im Perlsee – all das ist in Waldmünchen möglich. Aber wem das doch noch nicht genug ist, der findet in vielen Orten des Naturparks Oberer Bayerischer Wald ein tolles Kinderprogramm.

Gleich kostenloses Info-Material anfordern:

Tourist-Info Landkreis Cham, Rachelstraße 6, 93413 Cham, Tel. 09971 / 78431; touristik@lra.landkreis-cham.de; www.bayerischer-wald.org

Familienurlaub

Erholung Seen
Wasserspaß
Familientouren
Naturerlebnis

Tourist-Information Landkreis Cham • Tel. 09971 / 78 431 • www.bayerischer-wald.org

Impressum

Freizeit erscheint fünfmal pro Jahr und wird im angegebenen Verteilungsgebiet in nahezu jeden Haushalt zugestellt.

HERAUSGEBER:

VERLAG HOPFNER

WERBEAGENTUR & VERLAG

WOLFGANG HOPFNER

UST.-IDENTNUMMER: DE133447951

GEISSEESTRAÙE 13, 90439 NÜRNBERG

TEL.: 0911-941 508-0,

FAX: 0911-941 508-19

E-MAIL: info@verlag-hopfner.de

INTERNET: www.verlag-hopfner.de

V.I.S.D.P.: W. HOPFNER

ANZEIGEN + REDAKTION VERANTWORTLICH:

Karin Tonesz 0911 - 941508-14

redaktion@verlag-hopfner.de

Geisseestr. 13, 90439 Nürnberg

ANZEIGENANNAHME: Medienberater

Peter Vietz, Gabi Borin und Ewald Schalast,

0151-470 43 303 - schalast@verlag-hopfner.de

0911-94 15 08-11 - gabi.borin@verlag-hopfner.de

0172-84 111 30 - vietz@verlag-hopfner.de

REDAKTION: redaktion@verlag-hopfner.de

DRUCK: MAYER & SÖHNE GMBH, AICHACH

VERTEILUNG: NORIS WERBUNG - Fürth

AUFLAGE-GESAMT: 155.000



Illustrationen: pixabay.de

NATUR & WELLNESS

direkt am Nationalpark Bayerischer Wald
Baumwipfelpfad nur 5 km entfernt



im Wald entspannen



WALDRAUSCH

- 5x Übernachtung im DZ
- 5x Gute-Laune-Frühstücksbuffet
- 5x Drei-Gang-Abendessen nach Menüwahl
- 1x AquaThermojet
- 1x Bademantel und Saunatuch
- 1x Kartenmaterial für die Region

p. P. im DZ ab € 445,00



Ferien- & Wellnesshotel Waldblick
Ilona Pleintinger
Totenmanner Str. 57
94568 St. Oswald

Tel. 08552 / 1481
Fax 08552 / 1418
info@ferien-gut-waldblick.de
www.ferien-gut-waldblick.de

JETZT IN SCHWABACH!

boc24.de



DIE RIESIGE FAHRRAD- UND E-BIKE AUSWAHL!



SCHWABACH
Am Falbenholzweg 15
 [boc24.de/schwabach](https://www.boc24.de/schwabach)

Verantwortlich: BIKE & OUTDOOR COMPANY GmbH & Co. KG,
Friedrich-Ebert-Damm 111c, 22047 Hamburg.


ORO
Schwabach

B.O.C.

Da fahr' ich am besten!