

Freizeit

Blauer Kurier

Pegnitztal

Regional aktuell

Eine Sonderbeilage
des Verlags Hopfner
www.verlag-hopfner.de

DIE URZEIT HAUTNAH ERLEBEN

5 Familientickets zu gewinnen!

Seite 15

dinosaurier
museum
altmühlthal

Jetzt Eintrittskarten
gewinnen!



Meerrettichkönigin
Theresa I. und der
**Krenmarkt
Baiersdorf**

SEITE 2 und 3



Action, Fun
und Abenteuer
**Freizeit-Land
Geiselwind**

SEITE 16



Urlaubsparadies
für Familien
**Der
Bayer.Wald**

SEITE 17 -31



Bayerische
Meerrettich-Königin
2019 - 2023

Theresa I.



18. BAIERSDORFER KRENMARKT

So. 18. September

10.30–18.00 Uhr, Bayersdorfer Altstadt

Seit dem 15. Jahrhundert befindet sich rund um die Meerrettichstadt Bayersdorf das traditionsreichste Krenanbaugebiet der Welt. Da bleibt es nicht aus, die scharfe Wurzel jedes Jahr am dritten Sonntag im September mit dem Krenmarkt zu feiern. Unter dem Motto „Meerrettich und mehr für gesundes Leben“ steht die Altstadt ganz im Zeichen der scharfen Wurzel. Auf dem Festgelände finden Sie neben kulinarischen Köstlichkeiten auch viele landwirtschaftliche und handwerkliche Naturerzeugnisse. Markt- und Vereinsstände sorgen für leckeres Essen und gute Stimmung.

Die Altstadt ist von Samstag ca. 14.00 Uhr bis Sonntag, ca. 19.30 Uhr für den Durchgangsverkehr gesperrt. Umleitungen und Parkplätze sind ausgeschildert.

Genießen Sie mit uns einen Tag ganz im Zeichen der schärfsten Wurzel der Welt!

- Genussmeile mit verschiedenen Meerrettich-Spezialitäten
- Bayersdorfer Krenweiber live erleben
- Buntes Markttreiben mit Kulinarischem, Nützlichem, Kuriosem
- Viele Informationen und Wissenswertes zum Thema Gesundheit

Großer Markt unter dem Motto:
„MEERRETTICH
UND MEHR FÜR
GESUNDES LEBEN“



11.00 Uhr
Offizielle Eröffnung
des Marktes mit
der Bayerischen
Meerrettichkönigin
Theresa I.

www.baiersdorf.de

Änderungen vorbehalten



Schamel
MEERRETTICH

**IN DER
REGION
VERWURZELT!**

Erntefrisch vom Feld ins Glas →



Rote Bete Waffeln mit Meerrettich-Dip ANZEIGE

ZUTATEN:

150 g Mehl, 1 TL Backpulver
1 Ei, 1 EL Rapsöl, 200 ml Rote-Bete-Saft
2 EL Schamel Bayerischer Meerrettich ALPENSAHNE
Salz, Pfeffer, 50 g Quark, 50 g Crème Fraîche



Foto: @Schamel.de

ZUBEREITUNG:

150 g Mehl mit 1 TL Backpulver, einem Ei und 200 ml Rote-Bete-Saft vermischen und mit einem Handmixer pürieren. Anschließend mit Salz und Pfeffer abschmecken. Das Waffeleisen einfetten und kurz vorheizen lassen.

Währenddessen 50 g Quark mit 50 g Crème Fraîche in einer kleinen Schüssel vermengen und mit Salz und Pfeffer abschmecken. Abschließend mit 2 EL Meerrettich verfeinern und kühl stellen.

Nun die Waffeln im Waffeleisen ausbacken und mit dem Meerrettich Dip servieren. Als zusätzliches Topping eignen sich Kräuter, Speck oder Räuchertofu hervorragend. *Quelle: Schamel.de*



Liebe Leserinnen und Leser,

die Welt ist einfach schön und das Schöne liegt oft genau vor der Haustüre, z. B. der Meerrettichmarkt in Baiersdorf.

Wir freuen uns sehr, diesen endlich wieder besuchen zu dürfen.

Viele weitere Möglichkeiten Ihre Freizeit gepflegt zu genießen, finden Sie in dieser Sonderbeilage.

Kennen Sie den Spruch „...da liegt viel Liebe drin“? Wir würden sagen „...da liegt viel Einsatz für Freizeit drin“.



Bis dahin, verbleiben wir mit herzlichen Grüßen

Wolfgang Hopfner, Peter Vietz, Ewald Schalast und Gabi Borin



...statt träumen **selbst erleben**

ANZEIGE

Malta oder Kuba, gemeinsam mehr erleben mit dem Reisebüro am Marktplatz

Malta – mediterranes Highlight: Das leuchtende Blau des südlichen Mittelmeeres ist beinahe von überall auf der Insel zu sehen. Malta begeistert mit seinem Klima, seiner Geschichte und seiner Gastfreundschaft. Die kleine Insel mit der großen Kultur ist eine einzigartige Drehscheibe zwischen Orient und Okzident. Merhba – herzlich willkommen auf Malta! Kommen Sie mit auf unsere 6 Tage Erlebnisreise vom **17.10. – 22.10.2022**.

Oder nach Kuba: Weiße Strände, bunte Fassaden, heiße Rhythmen: Das karibische Flair der lebendigen Antilleninsel ist unverkennbar. Eine Reise vom **10.11. – 23.11.2022** durch Kuba



Foto: © Harry Bellach, Sabine Egerer, Reisebüro am Marktplatz Cadolzburg.

Kommen Sie mit – gemeinsam mehr erleben!



Kuba

10.11.2022 bis 23.11.2022

Zwischen Revolution und Aufbruch

ab € 3590,00

Malta

17.10.2022 bis 22.10.2022

Malta – mediterranes Highlight

ab € 999,00

JETZT ANMELDEN – ZU UNSEREN BEGLEITETEN GRUPPEN

WEITERE INFORMATIONEN ☎ 09103 5109 🌐 WWW.REISEBUERO-CADOLZBURG.DE

verschafft Ihnen eine facettenreiche Auszeit zwischen Revolutionsromantik, Kultur-, Natur- und Badeerlebnisse. Dabei lernen Sie kubanische Gelassenheit und leidenschaftliche Salsatänze.

Zwischen Revolution und Aufbruch: Kommen Sie mit auf unsere exklusiven, begleiteten Gruppenreisen. Anmeldungen und Infos im Reisebüro am Marktplatz in Cadolzburg oder unter 09103-5109.

Die Ausschreibungen finden Sie auf unserer Homepage unter Gruppenreisen www.reisebuero-cadolzburg.de.

Jetzt vormerken: für 2023 begleitete Gruppenreisen Island 28.02. – 06.03.2023 Auf der Jagd nach den Nordlichtern & eine Exklusive begleitete Gruppenreise nach Südafrika 10.03. – 27.03.2023 Zauberhafte Kapregion mal anders entdecken!

Hilpoltstein - Ihr Ziel für einen Tagesausflug!

ANZEIGE



Fotos © hilpoltstein.de

Imposante Stadtmauertürme, pittoreske Fachwerkhäuser und die Burgruine, die über allem thront: Entdecken Sie Hilpoltstein und über 1000-jährige Stadtgeschichte bei unterhaltsamen Führungen für Groß und Klein oder erkunden Sie die Altstadt in eigener Regie. Die Residenz ist Sitz der Tourist-Info, bietet außerdem wechselnde Kunstausstellungen und einmalige Stückdecken.

Besuchen Sie unsere Veranstaltungshöhepunkte 2022:

Fr, 5. bis Mo, 8. August

Sa, 27. August

Sa, 10. September

So, 11. September

Sa, 24./So, 25. September

Das Burgfest

SommerEnd Party

HIPlive Musikfestival

Michaelimarkt

Drachenfest

Umgeben von abwechslungsreichen Wander- und Radwegen bietet Hilpoltstein Touren sowie Ausflugsziele für die ganze Familie. Alle Tipps finden Sie in unserer Freizeitkarte, die wir Ihnen auch gern auf Anfrage zusenden. Das Stadtbad oder der nahegelegene Rothsee mit seinen schönen Badestränden, Spielplätzen sowie bewirteten Strandhäusern laden zu Erholung, Badespaß und Wassersport ein.

Nähere Informationen:

www.hilpoltstein.de oder in der Tourist-Information,

Mo bis Do 9:00 bis 17:00 Uhr • Fr bis 13:00 Uhr,

Sa 10:00 bis 14:00 Uhr • Telefon 09174 / 978-505

STADT
HILPOLTSTEIN



DIE BURGSTADT
AM ROTHSEE



Ihr nächster Ausflug: Hilpoltstein!

Idyllisch inmitten des Fränkischen Seenlands gelegen, bietet die Burgstadt am Rothsee Erholung, Kultur und moderne fränkische Lebensqualität.



NEU: Hilpoltsteiner Kapellenradweg
Diese und andere Karten sind
kostenfrei in unserer Tourist-
Information erhältlich!



Willkommen in Hilpoltstein!

Stadt Hilpoltstein – Die Burgstadt am Rothsee

Tourist-Information in der Residenz Hilpoltstein

Kirchenstraße 1 · 91161 Hilpoltstein · 09174 978-505

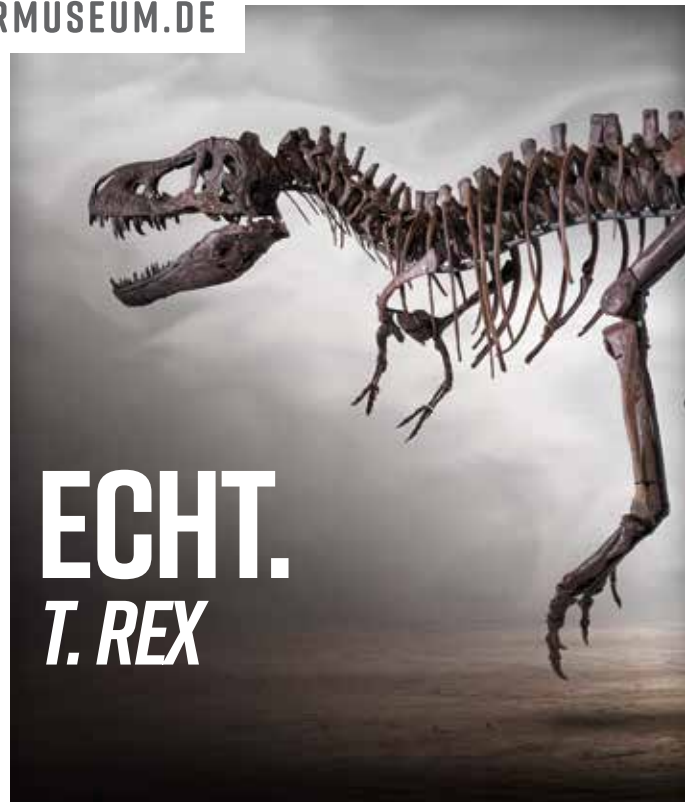
tourismus@hilpoltstein.de · www.hilpoltstein.de



DINOSAURIERMUSEUM.DE



AUFREGEND.



ECHT.
T. REX

Begegnet über **70 lebensgroßen Dinosauriern und anderen Urzeittieren** auf einem 1,5 Kilometer langen, wie verzaubert wirkenden Waldweg und taucht ein in die Welt der Urzeitriesen. An vielen Stationen heißt es mitmachen und dabei spielerisch dazu lernen. Im Museum erwarten euch Sensationen wie das **echte Skelett** eines jugendlichen **T.rex**, ein Original-Skelett des jüngsten jemals gefundenen **Allosauriers** oder „**Dracula**“ – der wohl **größte und schwerste Flugsaurier!**

dinosaurier
museum
altmühltal

Neue Sonderausstellung im Zirndorfer Museum „Wer spielt mit? – Spiele-Klassiker mit Geschichte“



Foto: © Museum Zirndorf

Die Sonderausstellung widmet sich ganz dem Thema Gesellschaftsspiele und nimmt Besucherinnen und Besucher mit auf eine Reise durch die Geschichte verschiedenster Gesellschaftsspiele. Dabei werden sie zahlreiche Klassiker, die sie aus ihrer Kindheit, bzw. ihren eigenen Wohnzimmern kennen, entdecken. Um diese historisch und gesellschaftlich einzuordnen, geben kleine Geschichten und Informationen zu verschiedenen Spielen Einblicke, in welcher Weise sich Gesellschaft im Brettspiel wiederfinden lässt. Zu sehen sind u.a. natürlich das auf einem altindischen Spiel basierende „Mensch ärgere Dich nicht“ und „Monopoly“, das einst als antikapitalistisches Spiel entwickelt wurde. Gegliedert nach thematischen Bereichen zeigen sie eine erstaunliche Vielfalt

auf und lassen erkennen, dass viele der modernen Spiele Fortentwicklungen bekannter Klassiker sind. Ein anderer Teil der Ausstellung präsentiert die Spiele der in Fürth und Nürnberg gegründeten Firmen L. Kleefeld & Co., J. W. Spear & Söhne und Noris-Spiele und dokumentiert anschaulich deren Unternehmensgeschichte. An Spieltischen können alle, die Lust haben, sowohl ausgewählte Klassiker als auch Neuerscheinungen entdecken und ausprobieren.

Dauer der Sonderausstellung: bis 8. Januar 2023

Öffnungszeiten: September- Juni Di - So 11:00-16:00 Uhr /

Juli-August Di-Do 11:00-16:00 Uhr Fr-So 11:00-17:00 Uhr

Nähere Informationen: Museum Zirndorf, Spitalstraße 2, 90513 Zirndorf,

Tel.: 0911-96060590, www.museum.zirndorf.de

SONDERAUSSTELLUNG MUSEUM ZIRNDORF



bis
8. Januar '23

Öffnungszeiten Di-So 11-16 Uhr Juli/August Di-Do 11-16 Uhr Fr-So 11-17 Uhr
Spitalstr. 2 90513 Zirndorf www.museum.zirndorf.de



FABER-CASTELL
since 1761

Faber-Castell
Erleben

Schloss · Museum · Fertigung

Buchungen und Termine:

www.since1761.com/faber-castell-erleben

Telefon +49 (0) 911 - 881 991 08

Shop am Schloss

Montag bis Freitag 10.00 bis 17.00 Uhr

Telefon +49 (0) 911 - 99 65 - 0

Stein bei Nürnberg, nur 15 Fahrminuten
vom Hauptbahnhof Nürnberg

Historie, Herz und Heimat **Ihr Ausflug nach Ansbach**

ANZEIGE

Die glanzvollen Spuren einer markgräfllich-höfischen Vergangenheit erleben Sie im Stadtbild der mittelfränkischen Residenzstadt Ansbach fast in jedem Winkel. Ansbachs Gesicht ist prächtig, glanzvoll und liebenswert. Noch bis zum 6. November erleben Sie die Bayerische Landesausstellung unter dem Motto „Typisch Franken?“.

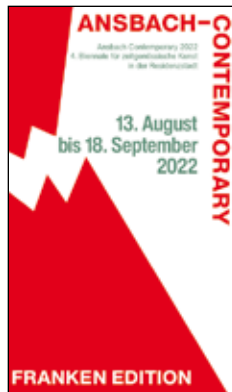
Gezeigt wird die Ausstellung im barocken Orangeriegebäude aus dem 18. Jahrhundert im markgräflichen Hofgarten. Einbezogen wird auch die ehemalige Hofkirche St. Gumbertus mitten in der Altstadt.



Fotos: © www.ansbach.de

Beides ist vom Bahnhof aus oder auch von zentral gelegenen Parkplätzen in wenigen Gehminuten zu erreichen. Spannende und beeindruckende Exponate beleuchten, was Franken ausmacht und prägt.

Nicht nur die einmalige historische Kulisse, sondern auch unterschiedliche Events lohnen den Abstecher nach Ansbach. Theater und Musik im Kultursommer, das Sommertheater des Theaters Kultur am Schloss, die zeitgenössische Kunstausstellung Ansbach Contemporary oder die Grüne Nacht der Kultur – die Zahl der Kulturveranstaltungen ist heuer riesig. Noch bis zum 7. August steht das Findelkind Europas bei den Kaspar-Hauser-Festspielen in Ansbach im Mittelpunkt. Damit würdigt die Stadt den mysteriösen Findling, der 1833 im Hof-



garten einen Mordanschlag zum Opfer fiel. Das facettenreiche Programm beleuchtet Kaspar Hausers Schicksal aus den unterschiedlichsten kulturellen Blickwinkeln: Melodram, Wissenschaft, Theater, Musik oder Literatur. Ein Fränkischer Genussmarkt stellt Gutes aus der Region vor und lädt vom 30. September bis 3. Oktober zum



Gaumenschmaus ein. Teil ist auch ein verkaufsoffener Sonntag am 2. Oktober.

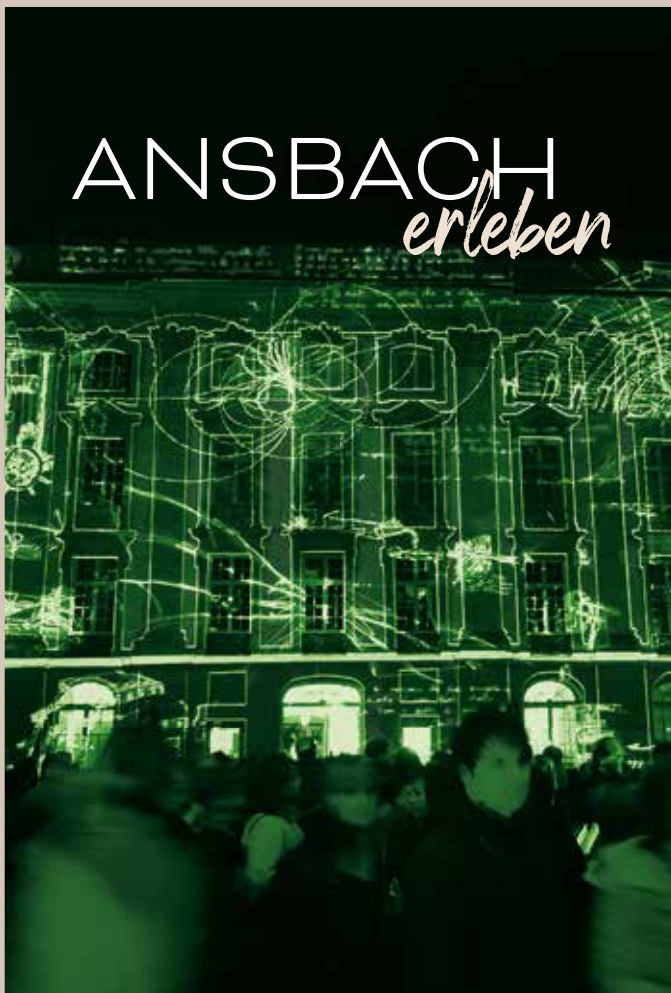
Die 4. Biennale für zeitgenössische Kunst Ansbach Contemporary findet unter dem Titel „Franken Edition“ statt. Fünf Wochen lang, vom 13. August bis 18. September, verwandelt sich die Stadt Ansbach in einen Kunstparcours der besonderen Art und greift auch den Fokus auf die fränkische Geschichte

und Lebensart auf. Die Biennale verteilt sich auf mehrere Ausstellungsorte in der Stadt.

Das detaillierte Programm finden Sie auf www.ansbach.de.

Informationen, Pauschalangebote, Veranstaltungstickets, kostenlose Wander- und Radfahrkarten: Ansbach Tourist Info, Johann-Sebastian-Bach-Platz 1, 91522 Ansbach, Tel. + 49 981/51243, tourismus@ansbach.de

ANSBACH erleben



25.5. bis 6.11.

Bayerische Landesausstellung „Typisch Franken?“

13.8. bis 18.9.

Ansbach Contemporary

10.9.

Grüne Nacht der Kultur



ANSBACH

Tourist Info Ansbach

Johann-Sebastian-Bach-Platz 1

91522 Ansbach

Telefon: 0981 - 51 243

E-Mail: tourismus@ansbach.de

Münnerstadt - Lebendige Stadt – mit reicher Geschichte

ANZEIGE

Im idyllischen Lauertal im Herzen des Bäderlands Bayerische Rhön liegt das beschauliche Münnerstadt.



Münnerstadt-Anger, Foto: © Christine Schikora

Eindrucksvolle Fachwerkgebäude und stattliche Bürgerhäuser prägen die historische Altstadt, wie z.B. die Augustiner-Klosterkirche oder das Deutschordensschloss, das mit dem Henneberg-Museum einen spannenden Einblick in die Stadtgeschichte bietet. Vor den Toren des Biosphärenreservats Rhön im Norden Unter-

frankens gelegen, ist das Städtchen von intakter Natur mit unvergleichlicher Flora und Fauna umgeben, die sich am besten bei Wanderungen oder Radtouren erkunden lässt.

Der Spätsommer eignet sich besonders für einen Besuch des Frankenstädtchens: Jeweils am letzten August- und den ersten beiden September-Sonntagen inszenieren rund 200 Bürgerinnen und Bürger in farbenfrohen Kostümen eines der ältesten Freilichtspiele Frankens: die „Schutzfrau von Münnerstadt“. Es lässt die Legende von der Rettung der Stadt im Dreißigjährigen Krieg 1641 lebendig werden und wurde 2022 als immaterielles Kulturerbe Bayerns ausgezeichnet.

Weitere Infos: Touristen-Information, Deutschherrnstr. 18, 97702 Münnerstadt, Tel. 09733 810 57 50, www.muennerstadt.de



münnerstadt

Stadt | Land | Leben



Geschichtsträchtig
Historische Altstadt



Naturerlebnis
Wandern | Radfahren



Kulturerbe
Historisches Freilichtspiel



Pracht des Rokoko
Klosterkirche

Touristen-Information | Deutschherrnstr. 18 | 97702 Münnerstadt
Tel.: 09733 810 57 50 | Mail: info@muennerstadt.de

www.muennerstadt.de

Mit dem Fahrrad zum Fröhschoppen am Drei-Franken-Dreieck

ANZEIGE



Foto © Manuela-Kraemer Fruehschoppen-am-Drei-Franken-Stein, Foto: Breze Pixapay

Dort gibt es die eigens für den Fröhschoppen entwickelten ‚Drei-Franken-Brezen‘ mit Knackern und dem aktuellen ‚Kreisla 36‘ mit musikalischer Begleitung durch die Musikkapelle Aschbach. Der Drei-Franken-Stein ist nur ca. 1 km entfernt von Freihaslach, Münchhof, Sixtenberg und Heuchelheim.

Die Karte zur Tour:

www.drei-franken-info.de/dreifrankenrunde

Kontakt:

Kommunale Allianz Drei-Franken-Eck Marktplatz 5

96132 Schlüsselfeld

Tel: 09552 / 9222-34

E-Mail: info@drei-franken-info.de | Web: www.drei-franken-info.de

Das Drei-Franken-Eck zeigt nicht nur Wanderern die abwechslungsreichen Seiten des Naturparks Steigerwald. Für einen etwas größeren Aktionsradius in der Natur bietet sich das Fahrrad an. Die Rundtour durchs Drei-Franken-Eck mit 38 km Länge läuft überwiegend mit wenig Steigung entlang der Haslach-, Schwarzbach- und Reiche Ebrach Täler. Nur vor Haag liegt der einzige steile Anstieg, an dem gerne abgestiegen werden darf. Und wer am 24. Juli zwischen 10 Uhr und 13 Uhr bei schönem Wetter einen Abstecher zum Drei-Franken-Stein macht, kann am traditionellen „Fröhschoppen am Drei-Franken-Stein“ teilnehmen.



Abenteuer erleben
im
Drei-Franken-Eck

NATURPARK
STEIGERWALD

Kommunale Allianz
Drei-Franken-Eck
Burghaslach | Geiselwind | Schlüsselfeld
www.drei-franken-info.de

Urlaubsreif?



- * Saunaparadies mit Biergarten
- * Schwimmbad und Liegewiese
- * Cafe / Bistro & Radler-Drive-In
- * Fitness / Wellness / Gymnastik
- * Beautyfarm & Massagepraxis

Georg-Kügel-Ring 5 * 96114 Hirschaid
 Telefon 0 95 43 / 44 08 - 10
www.franken-lagune.de

Die Familien-Erlebnismühle Altmühltaler Mühlenmuseum

ANZEIGE

Das Altmühltal - einst das Tal der Mühlen. Eine hat aber doch überlebt. Die Dietfurter Mühle im oberpfälzischen Dietfurt a. d. Altmühl, heute das Altmühltaler Mühlenmuseum. Angetrieben durch die Wasserkraft der Weißen Lauer laufen hier auf vier Etagen über 100 Riemenscheiben. Ein Spektakel für



Elvis Presley Manöver in Bayern 1958-1960

Groß und Klein. **Aber was hat diese Dietfurter Mühle im Altmühltal mit Elvis zu tun?** Als Elvis Presley seinen Wehrdienst in der US - Army im hessischen Friedberg leistete, kam er bei den Manövern in die Oberpfalz nach Grafenwöhr und von dort auch ins Altmühltal. 1958 wurde Elvis dabei direkt an der Dietfurter Mühle bei der Brückenwache gesehen. Anlass für Rudi Rengnath vom Altmühltaler Mühlenmuseum für die Ausstellung „Elvis Presley auf Manöver in Bayern“. 50 Photographien amerikanischer Militärphotographen zeigen hier Elvis von seiner weniger bekannten Seite.

Täglich von 8:00 bis 20:00 Uhr geöffnet. Führungen bei laufender Mühle sind um 10:00, 14:00 und 16:00 Uhr und nach Vereinbarung. Tel. 08464 - 209 |

www.altmuehtalermuehle.de

Altmühltaler Mühlenmuseum

Die Familien-Erlebnismühle

Letzte Mühle im Altmühltal

92345 Dietfurt

Hauptstraße 51

Tel. 08464/209, Fax /9206

Ausstellung:

Elvis Presley, Manöver in Bayern.

Brückenwache an der Dietfurter Mühle

Tägl. geöffnet von 8 - 20 Uhr.

Führungen bei laufender Mühle:

10, 14, 16 Uhr und Vereinbarung.

www.altmuehtalermuehle.de

muehlenmuseum@web.de



BRAUTRADITION SEIT 1422

KELLERTRADITION UND INNOVATION GEHEN HAND IN HAND



Jahrhunderte lange Brautradition, beste Zutaten und striktes Einhalten des Bayerische Reinheitsgebotes von 1516 sind Qualität, die man mit jedem Schluck schmeckt! Seit vielen Jahren können sich Gäste auch auf dem Rittmayer Kreuzbergkeller von der Qualität des Bieres überzeugen. Dazu gehört natürlich auch eine fränkische zünftige Brotzeit- und Speisenwahl.

Seit März 2019 betreibt Steffen Ramer und sein #teamrittmayr den Rittmayer Keller am Kreuzberg. Sie bieten ein besonderes Angebot an hausgemachten Brotzeiten und warmen Speisen sowie einen hervorragenden Service in

einer angenehmen Atmosphäre. Genießen Sie Ihr fränkisches Bier und freuen Sie sich auf das nette Team auf einem der schönsten und bekanntesten Bierkeller der Region! Heutzutage ist es oftmals schwerer zufriedene Mitarbeiter als zufriedene Gäste zu finden. Aus diesem Grund gilt: Freundlichkeit und „ab und an“ Geduld in Stoßzeiten helfen uns dabei, weiterhin ein gutes #teamrittmayr beisammen halten zu können! **Wir danken für Ihr Verständnis.**

Unser #teamrittmayr sucht immer Verstärkung in Küche und Ausschank. Interesse? **Dann sofort zum „Küchenfenster“ und bei Steffen melden :)**



Rittmayer Keller
 am Kreuzberg
 Pächter: Steffen Ramer
 Kreuzberg 3
 91352 Hallerndorf
 Tel.: 0151 / 585559325
www.rittmayerkeller.de



FOLGT UNS!



FRÄNKISCHES SURF, N' TURF

Steak auf Brot mit Scampi in herzhafter Mango Curry Soße

Probier mo was annersches!

SPEISEN



RITTMAYER BIERE VOM FASS

Ein hopfenbetontes Vollbier mit klarem Goldfuss und sahniger Schaumkrone.

Den 1800!

RITTMAYER-SALATAUSWAHL

Mit am saagutn Dressing ohm drauf!

GETRÄNKE

UNSER BIERKELLERBROT

Frisch gebacken, knusprig, feinkörnig und zu all unseren Brotzeiten.

Halt wos gscheidl!

Danke unseren Bäckern

ms **UNDINE** Treffpunkt netter Gäste 2022

Komm mit – fahr Schiff!

RUND UM DIE VOLKACHER MAINSCHLEIFE!

KAFFEEGEDECK mit Aussicht

Tagesaktuelle Abfahrtszeiten siehe WEB.Seite www.mainschiffahrt.info
Startseite → zum Kalender → zum Datum

MITTAGESSEN
Fränkisch Prima Speisen



Ahoi – bay. SOMMER.Ferien 2022 ab Volkach!



Rund um die Volkacher Mainschleife
1:30 Std. – weiße Route
im Juli Di bis Fr 14:00 Uhr
Sa + So 11:30 + 14:00 Uhr
NEU Di 11:30 Uhr
Mi bis Fr 14:00 Uhr
Sa + So + Feiertag
11:30 + 14:00 Uhr

Die „Große Schleusen.Rundfahrt“
2:45 Std. – weiße + gelbe Route
02. August bis 08. September
NEU Di 14:00 Uhr
Mi + Do 10:00 Uhr

Alle Abfahrten Station: Volkach – MAINLÄND
Großer, kostenfreier Parkplatz an der Station

MS Undine
ms_undine

FRÄNKISCHE PERSONEN SCHIFFFAHRT
REEDEREI.KONTOR VOLKACH
HAUPTSTRASSE 42
97332 VOLKACH AM MAIN
FON 0 93 81 . 7 10 88 - 0
www.mainschiffahrt.info
mail@mainschiffahrt.info

Wann fährt heute das Schiff?



MS Undine
...auf dem Main dahin
Fränkische Personenschiffahrt

Ein fröhliches „Schiff ahoi!“ ANZEIGE

heißt es wieder an Bord MS Undine am Main in Volkach. Regelmäßige 90-minütige Mini.Kreuzfahrten – zwischen der Nordsee und dem Schwarzen Meer – laden durch die Weinberge zum Schauen und Erholen ein.

NEU und interessant sind in den bay. Sommerferien am Dienstag nachmittag um 14:00 Uhr „Die Großen Schleusen.Rundfahrten zu Berg und zu Tal“, so müssen auch Gäste aus Mittel- und Oberfranken nicht so früh aufstehen. Das ist das fränkische Wasserstraßenerlebnis mit einer ca. 3-stündigen Main.Schiffahrt für Jung und Alt, Groß und Klein. Weitere Abfahrten vormittags um 10:00 Uhr (Mi + Do). Der Kapitän weiß über Schiffahrt, Wasserstraße und Sehenswürdigkeiten zu berichten. Der fröhliche Bordservice bedient Sie mit leckeren Speisen, kühlen Getränken und ausgezeichneten Frankenweinen von der Mainschleife.

Mehr Infos unter:
www.mainschiffahrt.info



Fotos: © www.mainschiffahrt.info

Impressum

FREIZEIT erscheint fünfmal pro Jahr und wird im angegebenen Verteilergebiet in nahezu jeden Haushalt zugestellt.

HERAUSGEBER:
VERLAG HOPFNER
WERBEAGENTUR & VERLAG
WOLFGANG HOPFNER
UST-IDENTNUMMER: DE133447951
GEISSESTRASSE 13, 90439 NÜRNBERG
TEL.: 0911-941 508-0,
FAX: 0911-941 508-19
E-MAIL: info@verlag-hopfner.de
INTERNET: www.verlag-hopfner.de

ANZEIGEN + REDAKTION VERANTWORTLICH:
Karin Tonesz 0911 - 941508-14
redaktion@verlag-hopfner.de
Geissestr. 13, 90439 Nürnberg

ANZEIGENANNAHME:
Medienberater Ewald Schalast, Gabi Borin und Peter Vietz
0151- 470 43 303 - schalast@verlag-hopfner.de
0911- 94 15 08-11 - gabi.borin@verlag-hopfner.de
0172- 84 11 130 - vietz@verlag-hopfner.de

REDAKTION: redaktion@verlag-hopfner.de
DRUCK: MAYER & SÖHNE GMBH, AICHACH
VERTEILUNG: NORIS WERBUNG - Fürth
AUFLAGE: 170.000 V.I.S.D.P.: W.HOPFNER



Unser Sommer am See ANZEIGE

Sommer genießen, Lieblingsort finden: Die perfekte Urlaubslektüre zum Wohlfühlen und Wegträumen, für Kinder ab 10.

Inmitten einer endlosen Waldlandschaft steht einsam auf einem Berg das Haus am See, in dem Agda, Nick und Jula die Ferien mit Papa verbringen. Der entlegene Ort steckt voller ...weiterlesen

von Nikola Huppertz und Elsa Klever | Gebundene Ausgabe
Ab 10 Jahre | ISBN: 978-3-522-18534-9 | 15,00 €

Wir verlosen...

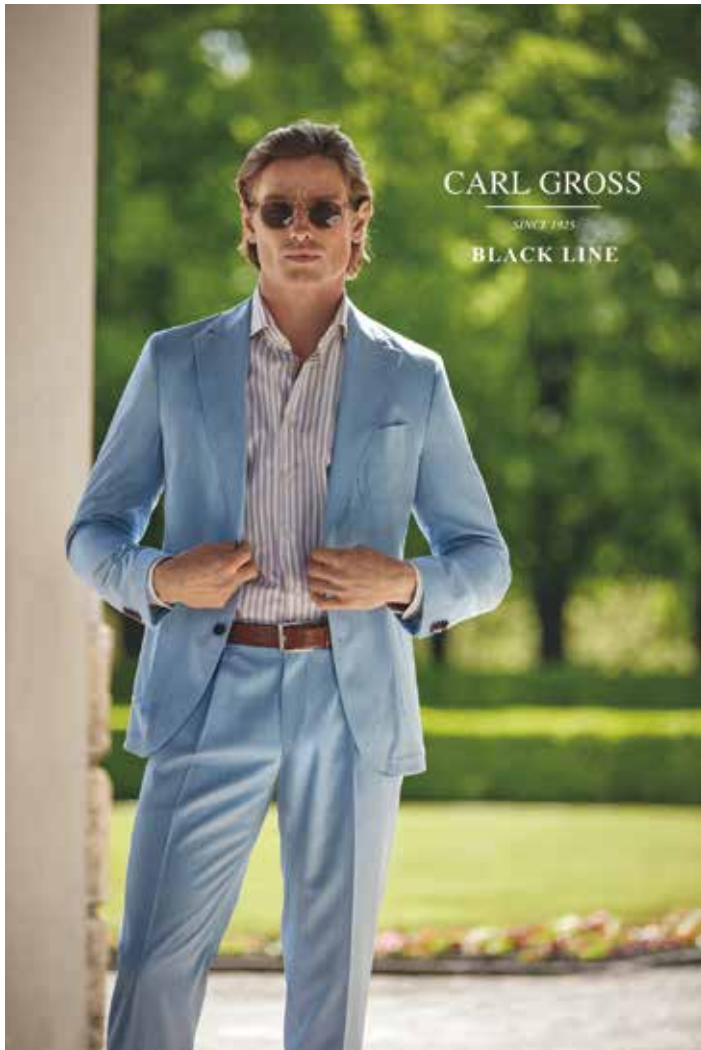
5 x 1 Buch „Unser Sommer am See“

Senden Sie das Stichwort „Sommer am See“ bis zum 29.07.2022 an verlosung@verlag-hopfner.de

Der Rechtsweg ist ausgeschlossen! Die Daten werden ausschließlich zur Gewinnermittlung verwendet und nach der Ziehung vernichtet.

MURK – Herren-, Damen-, Kindermoden

ANZEIGE



MODE auf 6.000 qm

Braut- & Festmoden
Trachtenmode,
Sport- und
Freizeitmode u.v.m.

Infos www.murk.de



600 kostenlose Parkplätze
sofortiger Änderungsservice
Cafe/Restaurant im Haus

MURK
Mode. Marken. Menschen.
96193 Wachenroth

Anton-Murk-Str. 2 Tel. 09548/9230-0
direkt an der A3 Nürnberg-Würzburg

Erlebnisregion Ochsenkopf/Fichtelgebirge



Fotos: © Tourismus GmbH Ochsenkopf

Ob Wandern, Mountain Biking oder einfach nur Entspannen. In der Erlebnisregion Ochsenkopf im Naturpark Fichtelgebirge mit ihren Orten Bischofsgrün, Fichtelberg, Mehlmiesel und Warmensteinach finden Sie eine großartige Sport- und Freizeitarena unter freiem Himmel, die ihresgleichen sucht. Dazu passt die Ochsenkopf-Gästekarte. Vom Gastgeber bei der Anreise ausgehändigt, genießt der Urlaubsgast bereits ab der ersten Übernachtung zahlreiche Angebote und Vorteile der reizvollen Ferienregion. So gelangen Sie zum Beispiel mit dem Bus kostenfrei ins nahe Bayreuth, das mit dem Weltkulturerbe Markgräflisches Opernhaus Bayreuth ein wirkliches Highlight bereithält.

Der Spaßfaktor rund um den Ochsenkopf ist groß! Der „Alpine Coaster“, eine spektakuläre Erlebnisbahn, bringt die Gäste auf Zweisitzer-Schlitten auf einer 1000 Meter langen Strecke ins Tal. Ein Kreisel, mehrere Kehren und Jumps versprechen zahlreiche Adrenalinkicks. In unmittelbarer Nachbarschaft lädt der Hochseilgarten zu einer auf-

regenden Tour für abenteuerlustige Kinder und Erwachsene ein. Mit unmotorisierten Karts lockt die Devalkart-Bahn auf der Südseite des Ochsenkopfes in Warmensteinach Besucher auch sommers auf die Abfahrtspiste. Die Gefährte werden mit Hilfe der Liftanlage den Berg hoch gezogen und erreichen auf der bis zu 800 Meter langen Abfahrt eine Geschwindigkeit von bis zu 60 Stundenkilometern.



Der Fichtelsee ist eines der beliebtesten Ausflugsgebiete. Er liegt nördlich des Luftkurortes Fichtelberg und ist umgeben von den höchsten Erhebungen des Fichtelgebirges, Schneeberg und Ochsenkopf. Neben dem Tret- oder Ruderboot liegt vor allem das StandUp Paddling bei Jugendlichen hoch im Kurs. Leihboards gibt es vor Ort. Spaziergänger lieben den herrlich angelegten Weg rund um den See. Im Wildpark Waldhaus Mehlmiesel können die Besucher auf Hochstegen und drei Aussichtsplattformen unter anderem Luchs, Wildkatze, Rot- und Schwarzwild beobachten.

Bei ihrem Aufenthalt im schönen Fichtelgebirge darf ein Besuch im Deutschen Fahrzeugmuseum Fichtelberg nicht fehlen. Die bestehende Sammlung umfasst mehr als 500 Exponate verteilt auf zwei Standorten. Der Mittelpunkt schlechthin: die rassigen italienischen Sportwagen der exotischen Marken Iso Rivolta und Bizzarrini.

Infos: Tourismus GmbH Ochsenkopf, Gablonzer Straße 11, 95686 Fichtelberg, Service-Telefon 09272/97032, www.erlebnis-ochsenkopf.de.

Deutsches Kameramuseum in Plech

Das Deutsche Kameramuseum in Plech – im Dezember 2011 eröffnet und Pfingsten 2012 eingeweiht – gehört nach elf Jahren bereits zu den bedeutendsten Fotomuseen Deutschlands. Die über **25.000 Sammlungsstücke** gehören der 2008 gegründeten gemeinnützigen fiduziarischen „Stiftung Kameramuseum Kurt Tauber“ (in der Verwaltung der Marktgemeinde Plech), die Räume werden von der Marktgemeinde Plech im Plecher Schulhaus zur Verfügung gestellt, den Betrieb verantwortet der gemeinnützige „Förderverein Deutsches Kameramuseum in Plech e.V.“

Das Museum ist nach Meinung von Fachleuten – zum Beispiel vom renommierten „**Club Daguerre**“ – derzeit die wichtigste Einrichtung dieser Art in der Bundesrepublik, was Zahl und Vielseitigkeit der ausgestellten Exponate angeht. Mit alleine über 2.500 präsentierten Fotokameras übertrifft das Plecher Museum sogar die Fotoabteilung des Deutschen Museums in München.

Das Museum ist barrierefrei zugänglich und zu besichtigen (Aufzug) und hält einen kostenlos mit dem eigenen Smartphone nutzbaren Audioguide bereit, der die wichtigsten 37 Stationen in Form eines professionellen Hörspiels vorstellt. Fotoausstellungen und Workshops runden das Programm ab.



Foto: © www.kameramuseum.de



Museumsanschrift:

Schulstraße 8, 91287 Plech

Postanschrift:

Kurt Tauber/Museumsbüro, Ortsfelsen 6, 91257 Pegnitz,

Geöffnet:

Februar-November, sonntags 11-17 Uhr (Einlass bis 16 Uhr); Öffnungszeiten für Gruppen ab 10 Personen jederzeit auf Anfrage - Telefon: 0 92 44/9 82 54 99

Homepage:

www.kameramuseum.de - E-Mail: info@kameramuseum.de

Von Kaffeetrinken bis Kirwa

– von Schwimmbad bis Wildgehege

ANZEIGE



Hier gibt es noch weitere Erlebnisse und Tipps für besondere Ausflüge.
Herzlichst Ihr Freizeit-Team



Wildtiere hautnah erleben!

Im Veldensteiner Forst in der Nähe von Pegnitz gelegen ist das Wildgehege Hufeisen ein Naturerlebnis der besonderen Art. Ein Besuch lohnt sich das ganze Jahr über.

Eintritt: Erwachsene 2 Euro
Kinder und Jugendliche bis 18 Jahre frei

Bitte beachten Sie die Infos auf unserer Homepage!



WILDGEHEGE HUF EISEN
Veldensteiner Forst



Fotos: © Wildgehege-Hufeisen

Wildgehege Hufeisen • Forsthaus Hufeisen 1 • 91257 Pegnitz • Tel. 09241 / 8096-0 • info@baysf.de • www.wildgehege-hufeisen.de

ANZEIGE

Der Moritzberg

Besuchen Sie doch mal den Moritzbergturm, der auf einem Gipfelplateau der Frankenalb steht und zum Röthenbacher Weiler Moritzberg im Nürnberger Land gehört. Viele schöne Spazierwege schließen sich an. Mehr auch unter: www.vgn.de.

Der Turm ist 30 m hoch und trug ursprünglich den Namen Bismarckturm, bis er 1918 in Hindenburgturm umbenannt wurde. Heute heißt er Moritzbergturm und ist ein sehr beliebtes Wanderziel. www.berggasthof-moritzberg.de

BERG GASTHOF Moritzberg

KIRWA!KIRWA!KIRWA!

19.08.2022 ab 18.00 Uhr BenRay

20.08.2022 ab 15.00 Uhr Dom and Tom

21.08.2022 ab 9.00 Uhr Festgottesdienst

ab 10.00 Uhr Roland an der Orgel (The Moonlights)

Montag Ruhetag!

Betriebsurlaub vom
22.08. bis 08.09.2022

Auf dem Moritzberg 1 • 90552 Röthenbach/Peg.
Tel. 09120 / 83 93 • www.berggasthof-moritzberg.de

Freizeit- und Erlebnisbad Pottenstein

JURAMAR




... das ideale Familien- und Spaßbad in Pottenstein / Fränkische Schweiz

- Neuartige Wasserdesinfektion für Ihre Gesundheit (Salzhaltiges Wasser im Schwimm- und Kinderbecken)
- Schwimmkurse • Wassergymnastik
 - Babyschwimmen •
- Solarium • Infrarot-Wärmekabine
- erweiterte Saunalandschaft mit Außenbereich

Telefon: 09243/903166



Terrassencafé - Konditorei

Schrüfer

Hauptstr. 27a • 91361 Pinzberg
Tel. & Fax: 09191 72 97 60

Unsere Öffnungszeiten:

Dienstag - Samstag 13.00 - 18.00 Uhr • Sonntag 11.00 - 18.00 Uhr • Montag ist Ruhetag

Besuchen Sie uns auch im Internet...www.cafe-schrüfer.de

NEU für unsere Kunden mit Elektro- oder Hybrid-Autos:
Tanken Sie bequem in der Zeit eines Kaffeebesuches
Ihr Auto an unserer neuen E-Box auf.



Qualitätswanderwege und Flussradeln im Bayerischen Jura

Bayerischer Jura - die Ausflugsregion der Besonderheiten

Der Bayerische Jura, im geografischen Herzen Bayerns, zieht sich von der Hallertau bis an die Fränkische Schweiz und bildet mit seinen charakteristischen Karsterscheinungen und Trockenrasen einen abwechslungsreichen Naturraum. Die Befreiungshalle, der Donaudurchbruch mit Kloster Weltenburg und der Kuchlbauer-Turm sind weit über die Grenzen hinaus bekannt. Das weltweit einzige Museum für historische Maybach-Fahrzeuge Neumarkt, die einzigartige König-Otto-Tropfsteinhöhle oder die Kunstmeile Kunst-am-Kanal im Landkreis Neumarkt i. d. OPf. sind Klassiker geworden. Regensburg, die Unesco-Welterbe Stadt, oder das malerisch verträumte Kallmünz im Regensburger Land sind immer einen Ausflug wert. Ob Skifahren im Sommer auf dem Monte Kaolino, das alte Hammerschloss Theuern oder das große Reiterzentrum Rieden im Landkreis Amberg-Sulzbach... Es gibt so viel zu entdecken in der Region zwischen Nürnberg und Regensburg.



Foto: Florian Trykowski

Flussradeln: Fünf Flüsse – zwei Räder – ein Genuss

„Flüsse die verbinden“ unter diesem Motto betreut der LKR-Neumarkt i.d.OPf. nun schon seit einigen Jahren das beliebte Flussradeln. Der Webauftritt zum Fünf-Flüsse-Radweg beinhaltet Themenabschnitte, Abkürzungsvarianten und Tagesrundtouren. Kombiniert mit der Bahn und dem VGN finden sich also viele Tagestouren in der offiziellen kostenlosen Radkarte. Ob die Fünf-Flüsse-Rundtour durch das Landschaftsgebiet oder die Radtour am alten Industriedenkmal Ludwig-Donau-Main-Kanal! Meist radeln Sie entlang des Wassers, welches Sie von einem sehenswerten Ort zum anderen bringt.

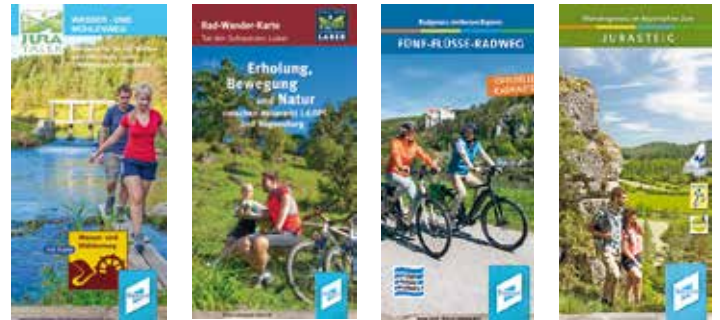
Oder der Schwarze Laber-Radweg, der auf seinen 85 km fünf künstlich gestaltete Pavillons in Flussnähe führt, die alle eine einheitliche Grundform haben, sich aber durch unterschiedliche Themen voneinander unterscheiden. Jede Station stellt ein Unikat dar und die „Einstiegsgemeinden“ können seit 2015 mit „Einstiegstoren“ aufwarten und begrüßen jeden Radler zur Radtour an der Schwarzen Laber.

Qualitätswanderweg Jurasteig, Wasser- und Mühlenweg & Neumarkter Burgensteige

Wandern am Jurasteig wird zum Wandererlebnis garantiert durch den hohen Anteil naturbelassener Wege. Der Qualitätsweg Jurasteig ist ein 237 km langer Rundweg, der im Tal der Weißen Laber identisch mit dem Wasser- und Mühlenweg verläuft und an seiner Hauptroute 18 Tagesschlaufen führt. Im Tal der Schwarzen Laber führen die Neumarkter Burgensteige zu Burgen und Ruinen, fünf Burgensteig-Runden hängen als Tagestour am Hauptweg.

Kostenlose Faltkarten unter:

www.bayerischerjura.de • www.jurasteig.de
www.schwarze-laber.de • www.fuenf-fluesse-radweg.info



Landkreis Neumarkt i.d.OPf. • Tourismusbüro

Tel. 09181/ 47 02 53 • Mail: tourismus@landkreis-neumarkt.de

Fünf-Flüsse-Radweg und Schwarze Laber-Radweg Qualitätswanderweg Jurasteig, Burgensteige und Wasser- Mühlenweg!

Fünf-Flüsse-Radweg: Erradeln Sie die Flüsse Donau, Altmühl, Pegnitz, Vils und Naab im Herzland Bayerns. Auf 300 km begleitet der Radweg die Fluss- und Kanalufer. Die Radtour führt entlang von Flüssen und Kanälen und passiert ganz nebenbei drei Naturparke. Eine direkte Querverbindung ist der **Schwarze Laber-Radweg** von Neumarkt nach Regensburg.

Wanderer werden sich am **Jurasteig** oder einer der Jurasteig-Schlaufen an der herrlichen Landschaft erfreuen. Im idyllischen Tal der Weißen und Wissinger Laber führt zudem der **Wasser- und Mühlenweg** von Mühle zu Mühle. Die **Neumarkter Burgensteige** lenken durch das Tal der Schwarzen Laber zu Burgen oder deren Ruinen.

Fünf Flüsse – zwei Räder – ein Genuss!

Kostenlose Radkarten: Fünf-Flüsse-Radweg & Schwarze Laber-Radweg

Kostenlose Wanderkarte: Jurasteig, Wasser- und Mühlenweg
 mit Neumarkter Burgensteige erhalten Sie beim Landkreis Neumarkt i.d.OPf.



Familienausflug zu T. REX, ALLOSAURUS & Co

ANZEIGE



Fotos © Dinosaurier Museum Altmühltal

Das Dinosaurier Museum Altmühltal ist eines der spannendsten Ausflugsziele für Familien, Schulklassen und alle, die an der Entwicklung unseres Planeten interessiert sind und diese hautnah erleben möchten. Hier wandern Sie auf einem circa 1,5 Kilometer langen, wie verzaubert wirkenden Waldweg durch 400 Millionen Jahre Erdgeschichte. Sie begegnen dabei über 70 lebensechten Nachbildungen von Dinosauriern und anderen Urzeittieren, von denen einige so groß sind, dass sie die Wipfel der Bäume erreichen.

In der Museumshalle wird das echte Skelett eines *Tyrannosaurus rex* ausgestellt: Mit fast zehn Metern Länge war „Rocky“ noch nicht einmal ausgewachsen und ist damit der einzige bisher gefundene T.rex im Teenager-Alter! Weitere Höhepunkte des Museums sind „Dracula“ – der wohl größte und schwerste Flugsaurier, der jemals gefunden wurde, sowie NEU: ein Original-Skelett des jüngsten je gefundenen Allosauriers. Zudem wird ein echtes Fossil des Urvogels *Archaeopteryx* präsentiert.

Wissen wird im Dinosaurier Museum auch durch aktives Erleben vermittelt. Sie können sich selbst als Paläontologen betätigen und beispielsweise Fossilien freilegen und anschließend als Souvenir mitnehmen. Mitmach-Stationen laden ein, die Vorstellungen, wie groß, wie schnell oder wie stark die Dinosaurier waren, mit den eigenen Fähigkeiten zu vergleichen.



dinosaurier
museum
altmühltal

Das Dinosaurier Museum Altmühltal liegt bei Denkendorf, zwei Kilometer von der Autobahn A9 entfernt und ist auch mit öffentlichen Verkehrsmitteln zu erreichen. Es ist ganzjährig geöffnet.

Weitere Infos zu aktuellen Ausstellungen, Neuheiten und Öffnungszeiten finden Sie unter www.dinosauriermuseum.de

Wir verlosen...

5 x 1 Familienticket (für je 2 Erw./2 Kinder)

Senden Sie das Stichwort „T.Rex“ bis zum 29.07.2022

an verlosung@verlag-hopfner.de

Der Rechtsweg ist ausgeschlossen! Die Daten werden ausschließlich zur Gewinnermittlung verwendet und nach der Ziehung vernichtet.

Auf ins Nautiland Sonneberg – Viel Spaß auf Entdeckerkurs!

ANZEIGE

Auf 900 qm Fläche gibt es in unserem Nautiland neben tropischen Fischen und Korallen, Seepferdchen, Haien, Raubmuränen und 21 Reptilien-Arten auch einige exotische Säugetiere.

Der Urwald- und Piraten-Indoor-Spielbereich auf 2 Etagen mit insgesamt 95 qm Fläche lädt kleine Abenteurer zum Verweilen ein. In unserer Savanne im Obergeschoß lebt eine Erdmännchen-Familie mit unseren Riesenschildkröten. In unserem Dunkelbereich sind unsere nachtaktiven Tiere zu sehen.



Fotos: © schauaquarium-nautiland.de



Die Anzahl unserer Besucher lässt sich bei uns auf 900 qm und 3 Etagen verteilen. Das ist gut für den Sicherheitsabstand.

Mehr Information unter: www.meeresaquarium-nautiland.de
Meeresaquarium Nautiland · Marktplatz 2 · 96515 Sonneberg
Tel. 03675 / 427 888 · info@meeresaquarium-nautiland.de

Aktion, Fun und Abenteuer **FREIZEIT-LAND GEISELWIND**

Von ganz klein bis ziemlich groß – Action, Fun und Abenteuer für die ganze Familie. Das Freizeitland erschafft aus alter Tradition ein Wunderland voller Abenteuer und neuem Glanz.



Fotos: © freizeit-land.de



„Taka Waka“ in unserem Safari Land ist eine weitere Neuheit in diesem Jahr und die 7. Der „Piratenfluss“ ist die willkommene Abkühlung für heiße Tage.

Für den ultimativen Adrenalin-Kick sorgt der ehemalige Boomerang der nun unter dem Namen **„Der Fluch des Kraken“** trägt. Gleich nebenan begeben wir uns mit der **„Flugmaschine“** auf eine Zeitreise - aus der Vogelperspektive könnt ihr die Erweiterungen und Verbesserungen genießen.

Reisen wir weiter, lassen uns verköstigen in den zahlreichen Angeboten für Speis- und Trank, bevor wir das 4D Kino **„Quadroscope“** erreichen, mit ultimativem Sound, Licht und Special Effekts. Es lässt uns in eine andere Welt entfliehen. Das **„Uhrwerk“** im neuen Steampunk-Style lädt mit neuer Gestaltung und eigens komponiertem Soundtrack von IMAScore zu rasanten Fahrten ein.

Nach dem Abenteuer, lädt das Neue Resort **„Seaside“** euch ein, traumhaft zu übernachten. Mit mediterranem Flair. Liebevoll gestaltete Bungalows im Stil von Piratenschiffen warten nur darauf geentert zu werden. **Mehr lesen auf freizeit-land.de**

2019 eröffnete der Themenbereich **„Drachenbucht“** mit einer kilometerlangen Wegstrecke im Labyrinth **„Meister Ling`s magischer Garten“**. Seid ihr mutig genug für das **„Auge des Dachen“**, das bis auf 16 Meter Höhe schaukelt oder für eine Fahrt in der Dunkelachterbahn **„Drachenhöhle“**?

„Tukis verrückte Farm“ war 2020 der zweite neue Themenbereich, ein Bauernhof mit 14 Attraktionen, darunter die **„Bauernhoffahrt“**, **„Häschen hüpf“** und die Spielscheune. Neu in dieser Saison ist auf 1.000 m² die Indoor-Spielhalle **„Tukis Unterwasserwelt“**.

Im 2021 eröffneten dritten Themenbereich **„Forbidden Kingdoms“** erlebt Ihr Adrenalin in 80 Metern Höhe auf **„Merlin and the Magic Circle“**, Loopings auf dem **„Cobra Coaster“** und eine Entdeckungsreise in **„Ramses“**. Kulinarisch wird es in unserem **„Kukumaz“**.

Wir verlosen...

1 x 2 Erw. & 2 Kinder Eintrittskarte

Senden Sie „Freizeit-Land-Geiselwind“ bis zum 28.07.2022 an verlosung@verlag-hopfner.de

Der Rechtsweg ist ausgeschlossen! Die Daten werden ausschließlich zur Gewinnermittlung verwendet und nach der Ziehung vernichtet.



ÜBER 120 ATTRAKTIONEN FÜR DIE GANZE FAMILIE!



Infos & Tickets unter freizeit-land.de

Möller Vergnügungsbetriebe e.K. • Wiesentheider Str. 25 • 96160 Geiselwind

Marilyn – Die Frau hinter der Ikone – Sonderausstellung vom 27.03 - 06.11.22 ANZEIGE

Die Sonderausstellung „Marilyn – die Frau hinter der Ikone“ im Knauf-Museum Iphofen widmet sich der Schauspielerin, Sängerin und Stilikone Marilyn Monroe (1926–1962). Ihr Todestag am 4. August jährt sich 2022 zum 60. Male. Sie ist die meistfotografierte Frau des 20. Jahrhunderts, ihre Beliebtheit ungebrochen. Marylins Einfluss auf die Filmindustrie, die Mode, Kunst und den Lifestyle ihrer Zeit prägte Generationen und macht sie zu einer der kulturhistorisch interessantesten Personen des letzten Jahrhunderts. Die neue Ausstellung legt den Schwerpunkt auf die wenig bekannte Seite dieser außergewöhnlichen Frau, die bis heute nichts von ihrer Anziehungskraft verloren hat.

Der Weg zur Ikone

Die Besucherinnen und Besucher tauchen ein in Marylins Welt und begleiten sie auf ihrem Weg zu der Stilikone, als die sie bis heute wahrgenommen wird. In den verschiedenen Lebensabschnitten rückt in den Ausstellungsstücken auch ihre emanzipierte Seite in den Fokus: Ihre optische Veränderung, der bewusste Einsatz ihres Körpers vor ihrem Durchbruch wie während ihrer Karriere und ihr Mut, sich gegen die von Männern dominierte Filmbranche in den 1950er Jahren aufzulehnen. Sie erkämpfte sich Vertragsbedingungen, die ihr Mitspracherechte sicherten, und gründete eine eigene Filmproduktionsgesellschaft, um unabhängiger



zu werden.

Die Ausstellung

Das Knauf-Museum zeigt 200 ausgewählte Objekte aus dem Privatleben von Marilyn Monroe, aus ihrer Karriere sowie Einzelstücke aus dem Besitz von Zeitgenossen. Sie alle sind Teil der exklusiven und weltweit tourenden Privatsammlung von Ted Stamper, der die größte und vielfältigste Sammlung von Marilyn-Devotionalien zusammengetragen hat. Es handelt sich um exquisite wie alltägliche Kleidungsstücke, Accessoires, Pflege- und Stylingprodukte, Requisiten, private Briefe und Filmdokumente sowie Fotografien, die erstmals auf diese Weise kombiniert werden.

Erwachsene: 5,00 Euro, Kinder: 3,00 Euro | Gruppen, ab 20 Pers.: 4,00 Euro pro

MARILYN

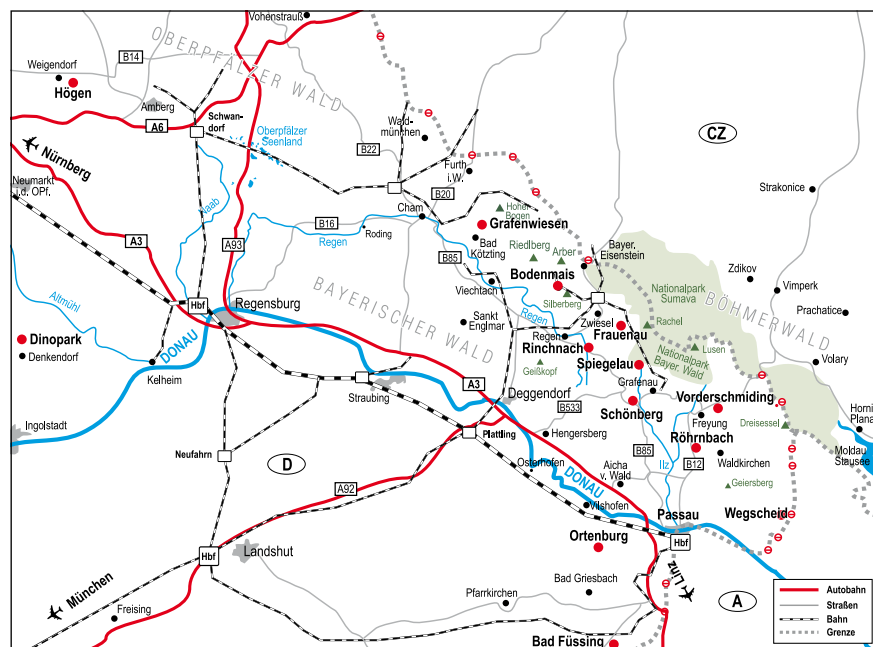
Die Frau hinter der Ikone

Sonderausstellung

27. März – 6. Nov. 2022

Knauf-Museum Iphofen

Knauf-Museum Iphofen, Am Marktplatz, 97343 Iphofen • Tel. 0 93 23 / 31 - 528 oder 0 93 23 / 31 - 0 • Öffnungszeiten: Dienstag bis Samstag 10 bis 17 Uhr Sonntag 11 bis 17 Uhr www.knauf-museum.de



Geschenk-Tipp Bayerwald-Gutschein

Urlaub, Wellness & Erholung verschenken!

Der Gutschein kann bei über 200 Gastgebern aus dem Gesamtkatalog Bayerischer Wald sowie bei Joska Glasparadies in Bodenmais, im Glasdorf Weinfurter in Arnbruck oder in der Spezialitäten-Brennerei Liebl in Bad Kötzing eingelöst werden. Original-Gutschein mit kostenloser Geschenkbox per Post oder Online-Gutschein zum sofort Ausdrucken. Infos und Bestellung unter:

www.bayerwald-gutschein.de



GESAMTKATALOG BAYERISCHER WALD & Hausprospekte kostenlos anfordern:

- Hotel Jagdhof ⁽¹¹⁾
- Hotel Böhmhof ⁽¹⁷⁾
- Hotel Zum Koch ⁽⁷²⁾
- Hotel Eibl-Brunner ⁽¹¹¹⁾
- Hotel Grobauer ⁽³⁵⁾
- Hotel Waldeck ⁽²⁷⁾
- Hotel Breit ⁽²⁴⁾
- Wellnesshotels
- Hotels
- Pensionen
- Ferienwohnungen
- Ferienhäuser
- Urlaubsbauernhöfe



Name

Straße, Haus-Nr.

PLZ, Ort

[918]

Bitte senden oder faxen an: Tourismus-Marketing Bayerischer Wald e.K., Elke Putz, HRA 12552 Niederperlesreut 52, 94157 Perlesreut

Fax: 08555 / 8856, info@bayerwaldportal.de

oder Tel. 08555 / 691 (Mo-Fr)
www.bayerwaldportal.de

POSTWIRT

LANDHOTEL

★★★S

*Natur, Genuss, Wellness, Familien, Golf...
im Bayerischen Wald*



WIPFELSTÜRMER

**3 ÜN inkl. Halbpension
und reichhaltigem Frühstücksbuffet**

- 1x Postwirt's „Zenzerl“ zur Begrüßung
- 1x 5-Gang Genießermenü am Abend
- 1x Eintritt zum Baumwipfelpfad am Nationalpark
- 1x Führung mit dem Ranger im Nationalpark
- 1x Verwöhnmassage 20 Min.
- Nutzung des Vitalbereichs
- Kostenlose Nutzung von Waldbahn und Igelbussen

**3 Nächte p. P. im DZ
ab 357,00 €**



ANGEBOT 4=3 Sonntags-Montags Spezial

4 ÜN inkl. Frühstück oder Halbpension

4 Übernachtungen buchen, nur 3 bezahlen!
bei Anreise Sonntag oder Montag

- Nutzung des Vitalbereichs mit Schwimmbad und 3 Saunen
- Kuscheiliger Leihbademantel auf dem Zimmer
- Kostenlose Nutzung von Waldbahn und Igelbussen

**4 Nächte p. P. im DZ
ab 228,00 €**



GOLF-ERLEBNIS-TAGE

4 ÜN inkl. Frühstück und/oder Halbpension

- 3x Greenfee an unseren 3 Partner-Golfplätzen
- 1x Postwirt's „Zenzerl“ zur Begrüßung
- 1x Exklusive Golfbälle mit Postwirt Logo
- 1x 5-Gang-Genussmenü
- 1x Verwöhnmassage (20 Min.)
- 1x „Sundowner“ auf der Sonnenterrasse
- Kuscheiliger Leihbademantel auf dem Zimmer
- Kostenlose Nutzung von Waldbahn und Igelbussen

**4 Nächte p. P. im DZ
ab 528,00 €**



Loslassen & Entspannen in der unberührten, wilden Natur des Bayerischen Waldes

In unserem Landhotel verbinden sich Tradition und Moderne zu einem Genuss für alle Sinne.

Während Ihrer Auszeit verwöhnen wir Sie mit Köstlichkeiten aus Küche & Weinkeller und unserer bayerischen Gastfreundschaft.

Finden Sie im Postwirt ihr perfektes Platzerl für einen unvergesslichen Urlaub im Herzen des Bayerwaldes.



★★★★★ SUPERIOR
ANGERHOF
 SPORT- UND WELLNESSHOTEL



DEUTSCHLANDS GRÖSSTES

Wald Spa

ab
€ 140,-
 pro Person &
 Übernachtung

Großzügige 30.000 m² in- und outdoor sind in dem spannenden Hotel im Naturpark Bayerischer Wald der Wellness, dem Sport, dem Loslassen und dem Relaxen gewidmet. Mit dem neuen WaldSpa mit 6.500 m² reiner Feel-Well-Sphäre im Sinne der Waldnatur ist ein neuer Stern am Wellnesshimmel aufgegangen.

- ✓ 30.000 m² Sport- & Wellnessfläche
- ✓ Sky-Infinitypool
- ✓ Naturpool, Indoor-Infinitypool uvm.
- ✓ unvergleichliche Saunawelt
- ✓ Wald-Ruheräume der besonderen Art



Hotel Angerhof Inh. Franz Wagnermayr, Am Anger 38,
 94379 Sankt Englmar - Bayerischer Wald

www.angerhof.de

Kurze Anreise und ganz viel Entspannung in herrlicher Natur

Familienzeit im Bayerischen Wald

Raus aufs Land und rein ins Leben lautet hier das Credo. Ob Erlebnistage mit Huskys oder Alpakas, Wildnisexpeditionen, Picknick-Wanderungen, Waldstreifzüge, Zeitreisen in die Geschichte, Rangerführungen, Erlebnisbäder und Badeseen oder abenteuerlicher Freizeitspaß: Familien stecken hier immer mittendrin in der prallen Natur und stoßen im Minutentakt, mal ganz bewusst, mal nebenbei am Wegesrand, auf zukünftige, wunderschöne Erinnerungen.

Mit zwei Naturparken und dem ältesten Nationalpark Deutschlands findet sich im Bayerischen Wald ein „natürlicher“ Abenteuerspielplatz mit jeder Menge Raum für gemeinsame Entdeckungen. Reinste Luft, regionale Genüsse und bayerisches Lebensgefühl in Form von authentischen, herzlichen Gastgebern immer gleich inklusive. Natur als pures Glückserlebnis – wer sich und seinen Kindern diese wunderbare Erfahrung schenken will, ist im Bayerischen Wald genau am richtigen Ort.

Den Fokus mal ausschließlich aufs Zusammensein legen, gemeinsam schöne Momente erleben, der kindlichen Entdeckerfreude unendlich viel Raum lassen, unbeschwert lachen und das Leben nicht ganz so ernst nehmen wie im Alltag oft nötig: Familienurlaub kann eine so tolle, entspannte Zeit sein! Denn gemeinsam neue Dinge zu entdecken, verspricht nicht nur unvergessliche Momentaufnahmen, sondern auch langanhaltendes Glück. Und für diese Art der Entdeckung ist er wie gemacht, der Bayerische Wald!

FAMILIENZEIT IM BAYERISCHEN WALD: EINFACH

DIE BESTE ZEIT DES JAHRES!

Bestellen Sie gleich die Broschüre „Familienurlaub Bayerischer Wald 2022“ und die „Erlebniskarte Bayerischer Wald“ für die perfekte Urlaubsvorbereitung – wir senden Ihnen das Infomaterial gerne kostenlos zu! www.bayerischer-wald.de

Tourismusverband Ostbayern e.V. • Im Gewerbepark D04
93059 Regensburg • Tel. 0941 585390 • info@bayerischer-wald.de
www.bayerischer-wald.de



Fotos: © www.woidlife-photography.de



Der
Bayerische
Wald
Erfrischend
natürlich.

Urlaub auf dem Bauernhof im Bayerischen Wald

**Vor den Toren der Dreiflüssestadt Passau
im Herzen der Dreiländerregion**



Raus aufs Land, hinein in die Natur – Bauernhofurlaub im Bayerischen Wald wird immer beliebter. Auf dem vollbewirtschafteten und familienfreundlichen Bauernhof Altweck, ca. 28 km

von der Dreiflüssestadt Passau entfernt, ist die Welt noch in Ordnung. Der Ferienhof liegt sehr ruhig am Ortsrand umgeben von Wiesen und Wäldern und bietet fünf großzügige Ferienwohnungen für 2-5 Personen (Babyausstattung vorhanden). Kinder können auf dem Spielplatz toben oder den Umgang mit Tieren erlernen. Sie helfen begeistert bei der Stallarbeit und füttern die Kühe oder die Hasen. Einkaufsmöglichkeiten gibt es in 3 km Entfernung. Badespaß und Angelmöglichkeiten findet man im 1 km entfernten Rannasee mit Rutsche. Das Passauer Land ist ein Radrouten-Paradies! Mit 17 Radrouten vor Ort steht ein abwechslungsreiches Angebot zur Auswahl.



UNSER ANGEBOT

7 Übernachtungen in der Ferienwohnung inkl. Radkarte
für 2 Personen ab **385 €**

Landhaus Altweck
Georg Altweck
Gossingerreut 5
94110 Wegscheid

LANDHAUS
Altweck
Bauernhofurlaub Passauer Land

Tel. 08592 / 1350
Fax 08592 / 439
info@landhaus-altweck.de
www.landhaus-altweck.de

Ob Wanderer, Naturfreunde, Gruppen, Motorradfahrer,
Singles oder Paare – bei uns wird allen etwas geboten!



Breit
Gasthof • Hotel am Haidel ★★★



B



Bayerwaldwoche

Wandern & Erholung am Nationalpark Bayerischer Wald

7 Tage Ü / HP – nur 6 Tage bezahlen
7x Übernachtung für 2 Personen im DZ für 636,00 Euro
inkl. Frühstücksbüffet und abends 3-Gang-Wahlmenü
Angebot gültig bis 25.10.2022, Preis zzgl. Kurtaxe

Hotel Breit ***
Georg Breit e.K.
Freyunger Str. 53
94146 Vorderschmiding
Tel. 08551 / 910072
info@gasthof-breit.de
www.gasthof-breit.de

Landhotel
Sternwirt

Das **Wellnesshotel**
zwischen Nürnberg
und Amberg

Skypool
PANORAMSAUNA
Hallenbad
SKYTERRASSEN
DAMPFBAD
Tecaldarium
Adult'sbereiche
FITNESSRAUM
Wellnessuiten
PUTTING GREEN
Kinderspielraum

4 ERÖFFNUNGSTAGE

buchbar 01.10.2022
4 x Übernachtung mit Halbpension
Rückenmassage mit Einreibung
Gesichts-Kopfmassage
/ ab € 404,- p. P.

Landhotel Sternwirt
Jürgen Haas
Schloßplatz 2-4
D-91249 Weigendorf-Högen
Tel. 09663/425
info@landhotel-sternwirt.de
/ **www.landhotel-sternwirt.de**



**** HOTEL *Eibl*
Brunner 
MEIN ZWEITES ZUHAUSE.



MEIN ZWEITES ZUHAUSE.

HEREINSPAZIERT IN „DEIN ZWEITES ZUHAUSE“.

Unser familiengeführtes 4-Sterne-Hotel liegt im Herzen des Bayerischen Waldes, daher werden Heimatgefühle bei uns groß geschrieben. Unsere Philosophie: Gelebte Gastfreundschaft auf moderne Art in heimeliger Atmosphäre.

Die wildromantische Landschaft des nahegelegenen Nationalparks Bayerischer Wald ist perfekt für Naturliebhaber zum Entspannen oder aktiv sein. Ob zu Fuß oder mit dem Bike - die einzigartige Natur des insgesamt 600.000 ha großen Waldgebietes lässt sich auf vielen Wegen erkunden.

TAGESPREIS

gültig bis 17.12.2022

AB € 112,- pro Person im Doppelzimmer

inkl. unserer 3/4 Schmankerlpension

Unsere aktuellen Angebote
und Preise findet ihr hier
oder unter eibl-brunner.de!





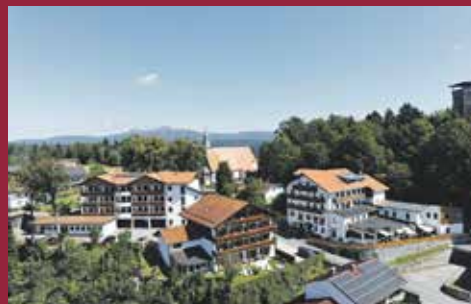
PANORAMAHOTEL
GROBAUER
Servus bei Freunden

... an einem sonnigen Südhang mit herrlicher Fernsicht bei Spiegelau

... in der Mitte des Nationalparks Bayerischer Wald

... am Fuße der Bayerwaldberge Rachel und Lusen

Schenken Sie
Erholung & Genuss
Gutscheine bestellen
auf unserer
Homepage



RUHE & ERHOLUNG DIREKT AM NATIONALPARK

Verbinden Sie Erholung mit Genuss und Lebensfreude im Panoramahotel Grobauer.

Schnuppertage

(ganzjährig buchbar außer
an Feiertagen)

3 Nächte inkl. Halbpension

Begrüßungstrunk
1x Schnuppermassage, 20 Min.

p. P. im DZ
ab 249,- €

Sparwochen

7 Nächte inkl. Halbpension

Begrüßungstrunk
Abwechslungsreiches
Wochenprogramm

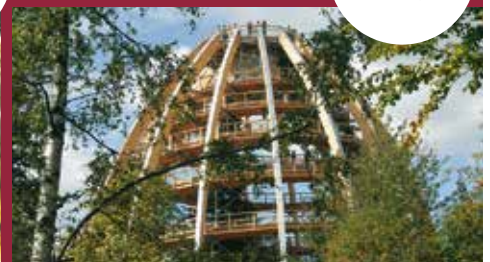
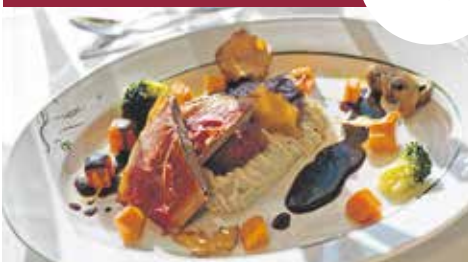
p. P. im DZ
ab 419,- €

Bayerwald-Erlebnistage

5 Nächte inkl. Halbpension

Mountainbike für einen Tag
Eintritt am Baumwipfelpfad
Führung durchs Tierfreigeleände
Expeditions-Rucksack
€ 50,- Wellnessgutschein

p. P. im DZ
ab 469,- €



Hotel Grobauer e. K., Alois Grobauer
Kreuzbergstraße 7-9, 94518 Spiegelau, OT Oberkreuzberg
Tel. 08553 / 91109, info@hotel-grobauer.de, www.hotel-grobauer.de



Tagespreis
p. P. im DZ
inkl. Frühstück
ab 60,- €



GENUSS ***** WELLNESS

ZUM KOCH

GANZ EINFACH IM MOMENT SEIN



Schenken
Sie
**GENUSS &
WELLNESS**
mit unserem neuen
Gutschein-Shop auf
www.zumkoch.de

Es sind eben die *DETAILS*, die ein
Hotel zum **GENIESSERHOTEL** machen.



GOLF WOCHENENDE

2 ÜN inkl. Koch´s Finest 3/4 Pension
Begrüßungsgetränk
p. Person 2x GreenFee für die Plätze der
„Golf-Region Donau-Inn“
Abschiedsgeschenk für Zuhause
z.B. **p. P. im DZ Standard**
Anreisetag: Freitag

390 €



KURZE AUSZEIT

3 ÜN inkl. Koch´s Finest 3/4 Pension
Begrüßungsgetränk
Wellnessgutschein p.P. 50,00 € zur freien
Wahl der Anwendungen
Abschiedsgeschenk für Zuhause
z.B. **p. P. im DZ Standard**
Anreisetage: Donnerstag & Freitag

370 €



A WOCH KOCH

**6 Nächte bezahlen –
7 Nächte bleiben**
7 ÜN inkl. Koch´s Finest 3/4 Pension
Begrüßungsgetränk
Wellnessgutschein p.P. 50,00 € zur freien
Wahl der Anwendungen
z.B. **p. P. im DZ Standard**

680 €



BÖHMHOF

WELLNESS- UND VITALHOTEL

” *Der perfekte Ort,
um den stressigen Alltag
hinter sich zu lassen
und in Ruhe die
Natur zu genießen.* ”



WELLNESS & NATUR

in herrlicher Alleinlage in Bodenmais am Großen Arber / Bayer. Wald



ZIRBENZEIT

3 Tage / 2 Übernachtungen
Böhnhof's ¾-Verwöhnspension
Nutzung der Vitalwelt
1x Holunderblütenpackung
1x Massage mit Zirbenöl
und Zirbenkugeln (40 Min.)

p. P. im DZ ab 280,60 €



ENTSCHLEUNIGUNGSTAGE

4 Tage / 3 Übernachtungen
Böhnhof's ¾-Verwöhnspension
1x Kräuter-Ganzkörper-Packung
1x Ganzkörpermassage
1x Gesichtsbildung
Eine Tasse Kräutertee

p. P. im DZ ab 414,90 €



Böhnhof
Wellness- und Vitalhotel e. K.
Karin u. Magdalena Geiger-Wastl
Böhnhof 1 • 94249 Bodenmais
Tel. 09924 / 9430-0
E-Mail info@boehmhof.de

www.boehmhof.de





©InnaSchmidt/www.adobe-stock.com

WIR LIEBEN FAMILIE.

ECHTER FAMILIENURLAUB. VON GANZEM HERZEN.

Das **Familotel Landhaus zur Ohe** bietet aufgrund der Alleinlage und Größe hervorragende Verhältnisse für einen Familienurlaub, der Platz braucht. Auf insgesamt **140.000 qm Abenteuerareal**.

Ein **Pferdehof**. Tägliches **Outdoorprogramm** und **Spielplätze** für jedes Kindesalter. Eine einzigartige **Indoor-Spielewelt** und das neue **Family-SPAss Bad** mit **Panoramapools** und **Baby-Strandbad**. Alles da. Alles ist vorbereitet. Für euren einzigartigen Familienurlaub.

DRAUSSEN GEHT DIE POST AB.

Wilde Natur erleben. Aus Kinderperspektive. Spannend. Natürlich und bewusst. Mit Sicherheit für die Kids. Dafür sorgen unsere Outdoor-Profis. Lausbubenfischen, Baumhaus bauen, Waldzeit, Family-Olympiade, Lagerfeuer, Stockbrot und mehr.



DER ERSTE HOTEL WALDKINDER-CLUB DEUTSCHLANDS.

Erlebnisreich und elementarpädagogisch. Für die Bildung und nachhaltige Entwicklung von Kids ab 4 Jahren. Im gemeinsamen Familienurlaub enthalten.

Zusammen erforschen die Kids den Landhaus-Abenteuerwald und die Tierwelt. Spielen und basteln mit allem, was die Natur schenkt. Erkunden und Phantasie fördern. Ein einzigartiges Konzept zusätzlich zum besonderen Hotelangebot.



+49(0)8554/960 70

info@landhaus-zur-ohe.de
familotel
URLAUB AUF FAMILIENSCH


LANDHAUS "WALDKINDER CLUB"

Zusammen erkunden die Kids den Landhaus-Abenteuerwald und die Tierwelt. Erleben spannende Abenteuer. Forschen. Mit der richtigen Portion Kinderphantasie spielen, basteln und gestalten. Im Wald. Auf der Wiese. Am Bach und in der Wildnis.

- NEU: 50 Familienzimmer
- NEU: Family SPAss Bad
- NEU: Landhaus-Genusswelt
mit Tagescafé und Hotelbar
- All Inclusive Premium
- XL-Spielturm
- Abenteuer Spielplatz
- Abenteuerwald
- Reitstall und Reitschule
- Outdoorprogramm
- Kinder- und Babybetreuung
- Waldkinder-Club uvm.

Buchungsbeispiel: im Zimmer „Südgarten“

5 Nächte
schon ab € 740,- p.P.

WIR LASSEN OMA UND OPA GLÄNZEN.

Ein besonderer Urlaub. Coole Erlebnisse mit den Enkeln und trotzdem Zeit für kleine Verschlauf-Pausen. Kurzweilig und wohl umsorgt.


www.landhaus-zur-ohe.de

Hotel Landhaus zur Ohe GmbH
 Familotel Bayerischer Wald
 Geschäftsführung: Stefanie Burger
 Maukenreuth 1 | 94513 Schönberg

SOMMER IM BAYERISCHEN WALD

Natur Pur, fantastische Luft und herrliche Aussichten!

SPIRIT&SPA

BIRKENHOF

★★★★ am Elfenhain



magisch. mystisch. menschlich.



Versuche stets
ein Stück Himmel
über deinem Leben
festzuhalten.

Marcel Proust



Kuschelige Wellnesszeit

Verbringen Sie traumhafte Tage auf unserem Dachpool-Deck und in der 4.000 qm Wellnesslandschaft.

- ✦ **3 Übernachtungen** mit allen Birkenhof-Inklusivleistungen und ¾-Kulinarik
- ✦ 1x „Süße Berührung“ (Honigmassage, ca. 50 Min., auch als Duo-Anwendung möglich)
- ✦ Nach Wahl: „Aloe-Vera-Splash“ (Gesichtsbehandlung, ca. 25 Min.) **oder** „Body Scrub“ (Körperpeeling, ca. 25 Min.)
- ✦ **GRATIS!** Ein Paar Kuschelsocken
- ✦ **BONUS!** WellnessTagPlus gratis bei Anreise So/Mo/Di (Wellnessbereich bis 20 Uhr, Nachmittagsbuffet, Check-out bis 11 Uhr)

537,-
pro Pers. ab €

Bei uns sind Sie Ihrem Stück Himmel ganz nah: www.hotel-birkenhof.de

Spirit&SPA Birkenhof am Elfenhain · Familie Gmach · Auf der Rast 7 · 93479 Grafenwiesen · Bayerischer Wald
Tel.: +49 - (0) 99 41/40 04-0 · info@hotel-birkenhof.de

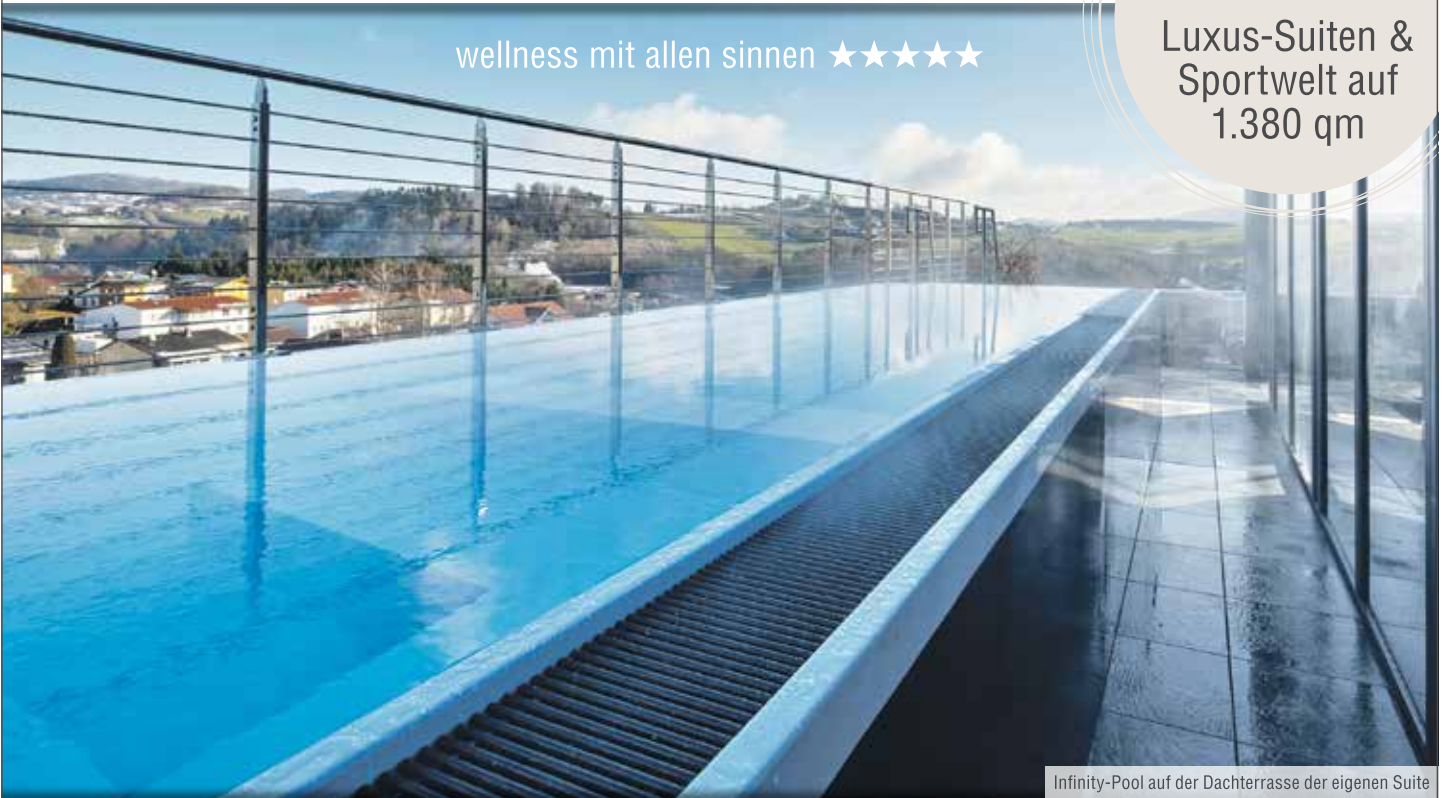
Ferienhotel Birkenhof Johann Gmach KG, AG Rgsg. HRA 6436

*ja*GDHOF
★★★★★ wellness & sport

New

Luxus-Suiten &
Sportwelt auf
1.380 qm

wellness mit allen sinnen ★★★★★



Infinity-Pool auf der Dachterrasse der eigenen Suite



neue Luxury-Suite



Luxury-Suite mit eigener Sauna

Glücksmomente

gültig bis 08.01.2023
mögliche Anreisetage: So - Di

3 Übernachtungen
inkl. 3/4-Jagdhof-Verwöhn Pension

1 Treatment

NACH WAHL

Wellness-Massage, 50 Min.
ODER
Intensiv-Gesichtsbehandlung
mit BABOR Kosmetik, 45 Min.

ab € **711** p.P. im DZC



neue Sport- & Fitnesswelt

Jagdhof-Hit

gültig bis 08.01.2023
mögliche Anreisetage: So & Mo

4 Übernachtungen
inkl. 3/4-Jagdhof-Verwöhn Pension

1 Treatment

NACH WAHL

Wellness-Massage, 50 Min.
ODER
Meersalzöl-Peeling &
Relax-Teilkörpermassage, 45 Min.

ab € **878** p.P. im DZC



Hotel Jagdhof GmbH | GF: Josef Ritzinger | Putzgartenstr. 2 | 94133 Röhrnbach
Tel. 08582 9159-4660 | info@jagdhof-bayern.de | www.jagdhof-roehrbach.de

Ein Urlaubsparadies für die ganze Familie

ANZEIGE

Langeweile gibt es nicht - im Naturpark Oberer Bayerischer Wald



Foto: © Landkreis Cham

Schier unendlich ist das Urlaubsangebot für Familien im Naturpark Oberer Bayerischer Wald. Langeweile ist hier ein Fremdwort. Egal zu welcher Jahreszeit, drinnen oder draußen, hier kommt jeder auf seine Kosten. Abwechslung und Spannung für Kinder, Eltern und Großeltern wird hier großgeschrieben.

Auf kleine und große Naturentdecker warten verschiedene Naturschutzgebiete und Lehrpfade, die begleitet von Naturpark-Rangern entdeckt werden wollen. Den Naturpark einmal von „oben“ sehen, das gelingt dank diverser Aussichtspunkte, die diese einzigartige

Erfahrung ermöglichen. Das kühle Nass der unzähligen Seen und Bäder verspricht im Sommer puren Badespaß für alle Wasserratten. Die vielen familienfreundlichen Rad- und Wanderwege führen zu geheimnisvollen und wunderschönen Plätzen, die man oft gar nicht vermuten würde.

Abgerundet werden die Ferien mit einem bunt gemischten Kinderprogramm, das nicht nur die kleinen Urlaubsgäste begeistert. Vom Basteln mit Naturmaterialien über Museums-Rallyes bis hin zum Besuch bei Drache „Fanny“ in der Drachenhöhle. Ein einmaliges Naturerlebnis für die ganze Familie!

Neugierig? Mehr Informationen findet man unter www.bayerischer-wald.org oder in der Tourist-Info Landratsamt Cham, Rachelstr. 6, 93413 Cham, Tel. 0 99 71 / 78 431

SOMMERURLAUB

IM NATURPARK OBERER BAYERISCHER WALD



Tourist-Information Landkreis Cham • Tel. 09971 / 78 431 • www.bayerischer-wald.org

Natur ZEIT

Genuss ZEIT

St. Gunther
NATURGLÜH | WELLNESS | GENUSS
★★★★

Verwöhn ZEIT

Glücks ZEIT

Vorteilstage im WOID

5 Nächte mit Frühstücks- und Nachmittagsbuffet, Abendmenü inklusive

- Relaxmassage
- Limetten-Minz-Salzölpeeling
- Cocktail an der Bar

ab 699,- € pro Person
(außer Feiertage)

Woidmomente

3000 m² WALD-Wellness

3/4 Genießer Verwöhn-pension

Buchen Sie jetzt:
☎ 09921/8090

Zurück zur Natur

3 Nächte mit 3/4 Verwöhn-pension
1x Zirbenöl-Paket, 1x Whirlwanne
€ 595,- p.P. im **HEIMATZIMMER**

WALDWellnessVORTEILSWOCHE

7 Nächte Verwöhn-pension
GRATIS Aromamassage
Salz-Öl-Peeling
ab 910,- € p. P./ 7 Nächte

★★★★ **Wellness-Wohlfühlhotel St. Gunther** www.st-gunther.de

Elfriede u. Rudolf Schröngamer, Am Käserhügl 18, 94269 Rinchnach Tel. 09921-8090



DIE WOHLFÜHLADRESSE IN BODENMAIS AM ARBER / BAYER. WALD



KURZ MAL WEG

3 Übernachtungen
inkl. ¼ Wohlfühlpension und
aller Waldeck's Inklusivleistungen
+ 1 x Bürstenmassage
mit Körperölung
+ 1 x Ziegencreme-Packung
in der Softpackliege

p. P. im DZ
ab **345 €**



NATÜRLICH – FRISCH

4 Übernachtungen
inkl. ¼ Wohlfühlpension und
aller Waldeck's Inklusivleistungen
+ 1 x Fußmassage 25 Min.
+ 1 x Hydrojetmassage 15 Min.
+ 1 x Sportprogramm:
Nordic Walking oder Rückenfit
Anreise nur Sonntag und Montag

p. P. im DZ
ab **375 €**



ENTSPANNUNG PUR

4 Übernachtungen
inkl. ¼ Wohlfühlpension und
aller Waldeck's Inklusivleistungen
+ 1 x Rückenmassage
+ 1 x Nacken-Schultermassage
+ 1 x Hydrojetmassage

p. P. im DZ
ab **425 €**



Johannesbad Hotels Roulette-Special

Buchen ohne Risiko: Keine Anzahlung & kostenlose Stornierung bis 7 Tage vor Anreise!

Erholung mit Überraschungseffekt: wie beim Roulette entscheidet der Zufall in welchem Johannesbad Hotel Sie urlauben und oben drauf erhalten Sie einen Urlaubstag von uns geschenkt. Verbringen Sie entspannte Tage in Bad Füssing und genießen Sie das wirkungsvolle Thermal-Mineralwasser der Johannesbad Therme.

Ihre Inklusivleistungen pro Person:

- 5 x Übernachtung
- 5 x leckeres Vital-Frühstück
- 5 x Schlemmen beim Abendessen
- 4 x Eintritt in die Johannesbad Therme inkl. Saunalandschaft (nicht am Abreisetag)
- 1 x Massage (20 Min.)
- Johannesbad Hotels Wohlfühlleistungen (z.B. kuscheliger Leihbademantel, uvm.)

Ihre Wohlfühlhotels:

Hotel Königshof**** mit einem brandneuen Wellnessbereich & Sole-Pool.

Thermalhotel Ludwig Thoma**** bietet einen eigenen Thermalwasserpool.

Hotel Phönix*** Wellness pur für Alleinreisende, Freundinnen-Urlaub & Co. Kein EZ-Zuschlag.

Vitalhotel Jagdhof****s ist perfekt für Naturliebhaber, Yogafreunde und Ruhesuchende.

Hotel Füssinger Hof**** unser Traditionshaus für Freigeister im Zentrum Bad Füssings.

5 Nächte ab 183,- €* statt 229,- €

*Preise saison- und kategorieabhängig. Zusatzkosten/Tag (vor Ort): Tischgetränkepauschale 7,- € p.P./Abend (auf Wunsch, ausgenommen Ludwig Thoma); Kurtaxe, ca. 2,90 €; Parkplatz, ca. 3,00 €. Buchbar bis 31. Juli 2022, letzte Abreise 22. Dezember 2022.

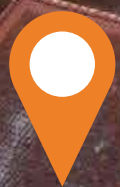
Jetzt zum garantiert besten Preis buchen:

Tel.: 08531 - 23 29 09 (Ortstarif) täglich 8-20 Uhr | Email: info@johannesbad-hotels.com
Buchungscode: FJN-2022

Johannesbad Hotels Bad Füssing GmbH | Johannesstraße 2 | 94072 Bad Füssing | www.johannesbad-hotels.com
Geschäftsführung: Markus Zwick

#Heimatfestival

Wir feiern. Unsere Heimat.



Gut Wolfgangshof, Anwanden

23.09. – 25.09. 2022



#landkreisfürth

#heimatlandkreisfürth

www.heimat-landkreis-fuerth.de

Foto: (c) 2014 by Hans-Joachim Rudolph
Diese Datei ist unter der Creative-Commons-Lizenz „Namensnennung – Weitergabe unter gleichen Bedingungen 3.0 nicht portiert“ lizenziert.



50
Landkreis Fürth

