

Freizeit

Endlich wieder Urlaub!

**WELLNESS &
ERHOLUNG im
BAYERISCHEN WALD**

Seite 2, Seite 25 - 35

Jetzt Eintrittskarten
gewinnen!



Natur, Kultur
und Kulinarik
**Burg
Rabenstein**

SEITE 15



Der Charme
des neuen
**Metz
E-PACKR 8.0**

SEITE 5

Jetzt Eintrittskarten
gewinnen!



Forbidden
Kingdoms im
**Freizeit-Land
Geiselwind**

SEITE 21

*ja*GDHOF
★★★★★ WELLNESSHOTEL

Endlich
Urlaub



Übernachtung

inkl. Jagdhof-3/4-Verwöhnspension
p. P. & Nacht im DZ

ab € **184**



Jagdhof-Energietage

buchbar bis 12.12.2021

3 Übernachtungen
inkl. Jagdhof-3/4-Verwöhnspension

3 Wohlfühlanwendungen

Shiatsu Gesichts-, Kopf- &
Nackenbehandlung, 25 Min.

Fußreflexzonen-Massage, 50 Min.

Tiroler Steinölbäd, 20 Min.

ab € **729** p.P. im DZ



Jagdhof-Hit

buchbar bis 10.12.2021
von So-Do oder Mo-Fr

4 Übernachtungen
inkl. Jagdhof-3/4-Verwöhnspension

1 Wohlfühlanwendung

NACH WAHL

Wellness-Massage, 50 Min.
ODER

Meersalzöl-Peeling &
Relax-Teilkörpermassage, 45 Min.

ab € **808** p.P. im DZ



Hotel Jagdhof GmbH | GF: Josef Ritzinger | Putzgartenstr. 2 | 94133 Röhrnbach
Tel. 08582 9159-4660 | info@jagdhof-bayern.de | www.jagdhof-roehrbach.de
Ihr Wohlbefinden & Ihre Gesundheit haben höchste Priorität. Bitte beachten Sie unser Hygienekonzept.

„Der Mensch braucht Stunden, wo er sich sammelt und in sich hineinlebt.“ Albert Schweitzer

Liebe Leserinnen und Leser,

auf der Suche nach dem passenden Zitat sind wir auf Albert Schweitzer gestoßen, der uns nicht so sehr als Held der Freizeit bekannt ist, sondern als Arzt, Philosoph, evangelischer Theologe, Organist, Musikwissenschaftler und Pazifist. Er gilt als einer der bedeutendsten Denker des 20. Jahrhunderts. Aber wahrscheinlich hat auch er Stunden gebraucht, in denen er in sich „hineingeht“ hat.

Wir haben Ihnen auf insgesamt 36 Seiten vieles an Ideen für eine wunderbare Freizeitgestaltung zusammengetragen und freuen uns, wenn Sie sich die Zeit nehmen können, durchzublättern, innezuhalten und die Information als Impuls für Ihre Freizeitaktivitäten zu verwenden, so groß diese auch immer sein können und mögen. Lassen Sie uns mit den Worten von Ernst Ferstl abschließen: **Zeit, die wir uns nehmen, ist Zeit, die uns etwas gibt.** Schöner geht es einfach nicht!

Wir wünschen vergnügliche Stunden und vor allem bleiben Sie gesund.

Ihr FREIZEIT-TEAM mit Wolfgang Hopfner, Peter Vietz, Gabi Borin und Ewald Schalast!



Ausflug mit Kunst verbinden

Der Maler Andi Schmitt ist ein Meister der Darstellung der Weite des Himmels und die Übergänge von Himmel und Land bzw. Meer. Entsprechend lautete seine jüngste Ausstellung in der VKU-Galerie in Würzburg auch „Himmel und Erde“.



Foto: Privat

Leider kann man dort seine Werke nicht mehr auf sich wirken lassen. Aber ein Besuch seines Ateliers mitten in der bezaubernden Weingegend von Randesacker gibt einen guten Einblick in sein Schaffen.

Der Maler Andi Schmitt, weit über das Fränkische Weinland

hinaus bekannt, stammt aus einer Winzerfamilie und der frühmorgendliche Blick in den fränkischen Himmel gehört für die Weinbauern zur Tagesroutine. Der Bruder führt heute das Weingut „Schmitts Kinder“, Andi Schmitt bringt die Himmelsansichten auf die Leinwand. Dabei haben es ihm das Licht und die Stimmung in den nördlichen Ländern Europas besonders angetan.

Wenn Sie Ihren Ausflug ins Weinfränkische mit Kunst bereichern wollen, melden Sie sich telefonisch bei Andi Schmitt zu einer kleinen Führung durch seine Galerie und ggf. sein Atelier an.

**Atelier und Galerie
Andi Schmitt
Maingasse 16a
D-97236 Randesacker
Mobil: +49-179-6891805**

Tanzstudio dance.base

DER Spezialist für Modern Linedance

Seit 1. Okt. 2020 sind wir in der Jahnstr. 31 – Zirndorf. Von Mo. – Fr. gibt es Unterricht für Einsteiger und Fortgeschrittene. Für „blutige“ Anfänger gibt es Grundkurse. Was ist Modern Linedance? Wir tanzen einzeln, aber nicht alleine. Die Gruppe ist unser Partner.



Foto: dance-base-fuerth.de

Linedance umfasst alles aus dem Bereich Sta/La wie z.B. Walzer, ChaCha + WCS, NC2Step und Funky. Wir tanzen zu jeder Art von Musik. Tanzen steigert die Fettverbrennung, stabilisiert die Wirbelsäule, sorgt für Gehirnjogging und fördert die Beweglichkeit. Es gibt keine Kleidervorschriften. Parkplätze sind im Hof. Zum Bus sind es 5 Min. LD-Erfahrung seit 1986, viele Erfolge u.a. Europa- und Weltmeistertitel zeichnen uns aus.

Das Studio verfügt über ein modernes Soundsystem, 8 m Spiegelwand, div. Sitzmöglichkeiten und stimmungsvolles Licht sowie einen perfekten Boden. Wir bieten alkoholfreie Getränke zu fairen Preisen. Hausgemachte Kuchen und Torten runden das Angebot an besonderen Tagen ab. Mit der Flat kann man bereits ab 1,- € pro Unterrichtsstunde tanzen. Nach 7-monatiger Pause durften wir im Juni 2021 wieder öffnen. Wir freuen uns über viele alte und neue Tanzbegeisterte.

Tanzen bei den Linedance-Profis!
Mehr als 30 Jahre Erfahrung.
Lernt beim Welt- und Europameister!

modern Linedance Grundkurse 2021
So. 15. August
So. 10. Oktober
So. 14. November
ab 10.30 Uhr
je 5 Doppelstunden

Tanzen ohne Partner!

Linedancekurse Mo. - Fr.

Tanzstudio dance.base - Jahnstr. 31 - 90513 Zirndorf - Tel. 0911 - 980 323 11 - www.dance-base-fuerth.de

Cold Brew Eiskalt und ganz einfach

1. Cold Brew Coffee funktioniert am besten mit einem Dripster 2 in 1. Zunächst kommt das Kaffeemehl in den oberen Behälter; danach wird mit Wasser aufgefüllt. Wir empfehlen für diese Zubereitung den Espresso Plantagenkaffee aus Kenia.
2. Der Behälter muss nun für 12-24 h in den Kühlschrank, damit der Kaffee gut durchziehen kann.
3. Nach den 12 Stunden wird der obere Behälter wieder auf die Glaskanne gesetzt und das Ventil geöffnet.
4. Der Kaffee läuft langsam durch das Sieb und wird somit gefiltert.



Tipp: Die untere Glaskanne gleich mit Eiswürfeln füllen, so wird der Kaffee nach dem Sieben gleich gekühlt. Wer mag, kann den Cold Brew Coffee mit Milch nach Belieben verfeinern.

Was man dafür braucht:

- Dripster 2 in 1 • 45 g Kaffeemehl • 600 ml Wasser und Eiswürfel • Milch nach Belieben

PLANTAGEN KAFFEES: Die Welt in Dosen



Honduras: Santo Marcala

mit Karibik-Geschmack nach Honigmelone, Brombeere und Schokolade. Arabica-Varietäten: Catuai, Typica, Bourbon

demeter Espresso one

www.espressone.de

Familienprogramm »Im Zeichen des Goldes«

zur ortung 12 vom 7.-22.8.2021
im Stadtmuseum Schwabach



Foto: Stadtmuseum Schwabach

Zwei Wochen lang durchbricht ortung den städtischen Alltag und öffnet – in Kellergewölben, Kirchen, ehemaligen Ladengeschäften, auf öffentlichen Plätzen und Grünflächen – Räume für die Kunst. Um die Werke auf interaktive und spannende Weise zu erkunden, können sich Familien mit „Entdeckungstüten“ auf Tour begeben. Darin finden sich viele Anregungen, die Kunst von einer ganz neuen Seite zu betrachten und natürlich Anleitungen und Materialien, um selbst kreativ zu werden und eigene Werke zu gestalten. Tatkräftig unterstützt wird die Verteilung der Tüten auch von Goldeselin Dora.

Weitere Informationen zur ortung 12 sowie zu Workshops und Familienführungen unter: www.stadtmuseum-schwabach.de und www.schwabach.de/ortung

STADT SCHWABACH
Die Goldschlaggerstadt.

Schwabacher Kunstparcours ortung 12 (7.8.-22.8.)

32 Spannende Kunststationen in der Altstadt und im Museum

- „Entdeckungstüten“ zur Erkundung der Kunstwerke
- Aktionen und Familienführungen mit der Goldeselin Dora



www.stadtmuseum-schwabach.de
www.schwabach.de/ortung
Dr. Haas-Straße • 91126 Schwabach

Stadtmuseum Schwabach

Ferientipp – Das Zirndorfer Museum hat viel zu bieten!

Im Zirndorfer Museum gibt es einiges zu sehen: Blechautos, Trompeten und Brummkreisel auf der einen, Musketen, Geländemodelle und Rüstungen auf der anderen Seite: Die beiden thematischen Schwerpunkte des Museums sind gänzlich verschieden.

Im Erdgeschoss wird die Geschichte und Entwicklung der Zirndorfer Spielzeugindustrie dokumentiert. In unmittelbarer Nachbarschaft zu den bekannten Spielzeugstädten Nürnberg und Fürth wurde seit der Mitte des 19. Jahrhunderts auch in Zirndorf Blechspielzeug produziert und in die ganze Welt exportiert.

Das Obergeschoss ist dem Schicksal Zirndorfs während des 30 jährigen Krieges gewidmet, denn der Ort rückte im September 1632 mit der Schlacht an der Alten Veste im Zirndorfer

Stadtwald für ein paar Monate in den Mittelpunkt der europäischen Geschichte. Dort standen sich der protestantische König Gustav II. Adolf von Schweden und der Oberbefehlshaber des kaiserlichen katholischen Heeres, Albrecht von Wallenstein, mit ihren Truppen ge-



Foto: museum.zirndorf.de

genüber. Wallenstein ließ auf dem Gebiet der heutigen Städte Zirndorf, Oberasbach und Stein eines der größten Feldlager der Militärgeschichte errichten. In dem 16 Kilometer umfassenden Lager lebten vom 17. Juli bis zum 23. September rund 80.000 Menschen. Dioramen und Modelle sowie zeitgenössische Schilderungen über das Lagerleben, das Schicksal der Soldaten und der Zivilbevölkerung veranschaulichen dieses Kapitel fränkischer Kriegsgeschichte.

Im Dachsaal finden regelmäßig Sonderausstellungen statt, wie z.B. aktuell „Die Küche in Kinderhand“, in der zahlreiche Kinderherde und -küchen aus verschiedenen Materialien und Zeiten - der älteste wurde um 1900, der jüngste 2020 gebaut - bis zum 9. Januar 2022 zu bestaunen sind.

SONDERAUSSTELLUNG MUSEUM ZIRNDORF Die Küche in Kinderhand



Öffnungszeiten Di-So 11-16 Uhr Juli/August Di-Do 11-16 Uhr Fr-So 11-17 Uhr
Spitalstr. 2 • 90513 Zirndorf • www.museum.zirndorf.de • bis 09.01.2022

Weitere Informationen unter: www.museum.zirndorf.de

Der Charme des neuen Metz E-PACKR 8.0 wird auch Sie packen ANZEIGE

Metz mobility erweitert die Fahrzeugpalette um ein hochwertiges 20" Pedelec „Made in Germany“. Das kompakte City-Lastenrad in seiner robusten Konstruktion zeichnet sich durch ein hohes zulässiges Gesamtgewicht von 180 kg aus.

Besonderer Clou ist das MTS (**MetzTrägerSystem**), welches sich durch eine schnelle, einfache und sichere Anbringung der Lastenträger auszeichnet. Im Metz **E-PACKR** ist das hochwertige eigene Antriebssystem Metz G8 verbaut, welches sehr leise arbeitet und mit seinem niedrigen Eigengewicht durch herausragende Fahreigenschaften und Performance besticht.

Mit dem neuen Fahrzeug kombiniert Metz zwei Welten, die Nutzung als kompaktes Cityrad oder die Nutzung zum Lastentransport. Daher richtet sich der **E-PACKR** an eine breite Zielgruppe, für Menschen die mobil sein möchten. Im urbanen Umfeld steigt die Nachfrage nach Lastenbeförderung sowie im privaten und gewerblichen Bereich. Der kompakte **E-PACKR** vereint beide Szenarien. Die Beförderung eines Großeinkaufes oder das Spazierfahren im Park.



Peter von Bayer Fotodesign

Metz mobility GmbH erweitert die Produktpalette um ein 20" City-Lastenrad mit Elektroantrieb – Metz E-PACKR 8.0

Ebenso perfekt geeignet für Lieferdienste und Handwerker, um möglichst wendig und schnell in den Innenstädten zu Kunden zu gelangen. Auch die lästige Parkplatzsuche bleibt erspart.

Zudem haben Firmen auch die Möglichkeit, den Freiraum zwischen den Mittelstreben des **E-PACKR** mit einer Werkzeug- oder Akkutasche sowie einem individualisierten Werbeschild zu nutzen.

Auch optisch bietet der **E-PACKR** eine ansprechende Farbpalette und besticht durch ein zeitloses Design.

Sparfüchse aufgepasst! Fragen Sie bei Ihrer Stadt oder Gemeinde nach, ob diese Fördermaßnahmen für E-Lastenräder bereitstellen. Besonders in fränkischen Städten und Kommunen werden E-Lastenräder bis zu 1000.-€ gefördert! Benötigen Sie Unterstützung, so nehmen Sie gerne mit uns Kontakt auf – Ihr Metz mobility Team.

Das kompakte City-/ Lastenrad

- KRAFTVOLLER ELEKTRO-ANTRIEB**
- DIE GRÜNE ALTERNATIVE ZUM AUTO**
- IDEAL FÜR TRANSPORTE UND EINKÄUFE**

Jetzt noch Lastenradförderung bis zu 1000 € sichern. *

Wir beraten Sie gerne !

- Persönliche Beratung
- Probefahrt

Tel. +49 911 9706-190
sales@metz-mobility.de

Metz mobility GmbH
Flugplatzstrasse 100
90768 Fürth
www.metz-mobility.de

Abbildung zeigt Sonderausstattung

* Weitere Informationen finden Sie auf unserer Homepage

Das Historische Museum Cadolzburg

Das denkmalgeschützte Gebäude, in dem heute das Historische Museum Cadolzburg (HMC) untergebracht ist, war im Jahr 1486 errichtet worden. Es liegt in direkter Nachbarschaft zur Burg Cadolzburg und blickt auf eine bewegte Geschichte zurück. Während des Dreißigjährigen Krieges war es zerstört worden. Anschließend bauten Cadolzburger Bürger es wieder auf und nutzten es unter anderem als Rathaus und Schule.

Seit 2017 erstrahlt das Fachwerkhaus nach langer, liebevoller und kostenintensiver Renovierung und Restaurierung wieder in neuem Glanz. Auch das angrenzende „Püttrich-Haus“, das durch einen modernen Glasbau angebunden ist, gehört zum Museums-Ensemble und bietet Platz für wechselnde Sonderausstellungen.



Fotos: Historisches Museum Cadolzburg

Die Dauerausstellung des HMC konzentriert sich auf drei Themen: die Ortsgeschichte des Marktes Cadolzburg, Leben und Werk des Cadolzburger Komponisten und Konzertmeisters Johann Georg Pisendel (1687-1755) sowie das Museumsgebäude als Beispiel mittelalterlicher Baukunst.

Das Historische Museum Cadolzburg und das Erlebnismuseum „Herrschaftszeiten!“ in der Burg Cadolzburg können mit einem Kombiticket besucht werden (8,50 Euro; ermäßigt 6,50 Euro). HMC-Öffnungszeiten: Mi.-So., 14 – 17 Uhr.

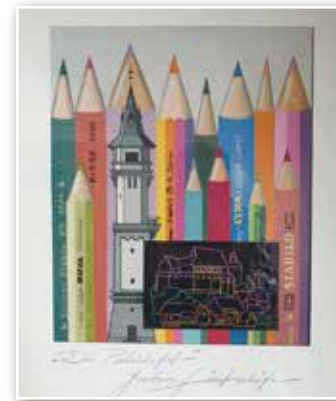
Von kleinen und großen Künstlern

Die Sonderausstellungen des Historischen Museums Cadolzburg stehen diesmal ganz im Zeichen der Kunst. Kinder im Alter von 3 bis 13 Jahren waren dazu aufgerufen, sich am Krisen-Kreativ-Wettbewerb zu beteiligen.

Die eingereichten Werke werden ab sofort in einer eigenen Ausstellung präsentiert.

Ab August werden zudem die in Cadolzburg aufgewachsenen Geschwister Barbara und Roland Fürstenhöfer ihre Bilder im Museum ausstellen. Beide Künstler haben an der Akademie der Bildenden Künste in Nürnberg studiert.

Barbara Fürstenhöfer setzt ihre Ideen am Zeichentisch zu Grafiken um, mit Liebe zum Detail. Die spiegelt sich auch in den Werken von Roland Fürstenhöfer wider. Ihn inspirieren vor allem die Eindrücke seiner Reisen und



fremde Kulturen. Seine Erinnerungen transformiert er dabei in eine poetische Bildsprache.

Über den genauen Beginn der Ausstellung informieren Sie sich bitte unter www.museum-cadolzburg.de

Das HISTORISCHE MUSEUM Cadolzburg

präsentiert drei Themenbereiche:

Die Ortsgeschichte

Eine spannende Zeitreise von der Steinzeit bis in die Gegenwart

Johann Georg Pisendel

(geb. 1687 Cadolzburg; gest. 1755 Dresden)

Leben und Werk des Komponisten, Violinvirtuosen und Konzertmeisters

Das Haus als Denkmal

Das Museumsgebäude als Beispiel mittelalterlicher Baukunst



Fotos: © JOSH

Öffnungszeiten:
Mittwoch bis Sonntag, 14 bis 17 Uhr

Historisches Museum Cadolzburg, Pisendelplatz 1, 90556 Cadolzburg
Tel. 09103 – 7886 (während der Öffnungszeiten)
www.museum-cadolzburg.de – info@museum-cadolzburg.de

Mit wechselnden Sonderausstellungen!
Führungen auf Anfrage, unter Tel. 09103 - 50958

NEUER Motorrad-Führerschein bis 125ccm ANZEIGE

Foto: www.zweirad-christel.de



Führen von Leichtkraftködern mit dem Führerschein der Klasse B

Voraussetzung an den Fahrer:

- ab 25 Jahren mit mindestens fünf Jahren Fahrpraxis
- 9 Unterrichtseinheiten (4 Theorie, 5 praktische Übungsstunden á 90 Minuten)
- keine Prüfungen, weder praktisch, noch theoretisch

Voraussetzung des Prüfungsfahrzeugs:

- Motorleistung bis zu 11 kW
- Verhältnis von Leistung zu Leermasse von nicht mehr als 0,1 kW/kg
- durch die Bauart bestimmte Höchstgeschwindigkeit von mindestens 90km/h (z.B. Primavera 125 und Piaggio Liberty 125 haben 91km/h)
- mit Verbrennungsmotor Hubraum mindestens 120cm³ (Unterschreitung des Hubraums um 5cm³ zulässig)
- mit Elektromotor Verhältnis Leistung/Leermasse mindestens 0,08kW/kg

Mehr Information unter: www.zweirad-christel.de



MOTOR-ROLLER
CHRISTEL
...persönlicher!



VESPA

made in Italy seit 1946

SERVICE

made by ZWEIRAD CHRISTEL UTTENREUTH seit 1974

DER kompetente Partner wenn es um Motorroller der Marke **Vespa, Piaggio, Aprilia, Gilera, Derbi** geht.

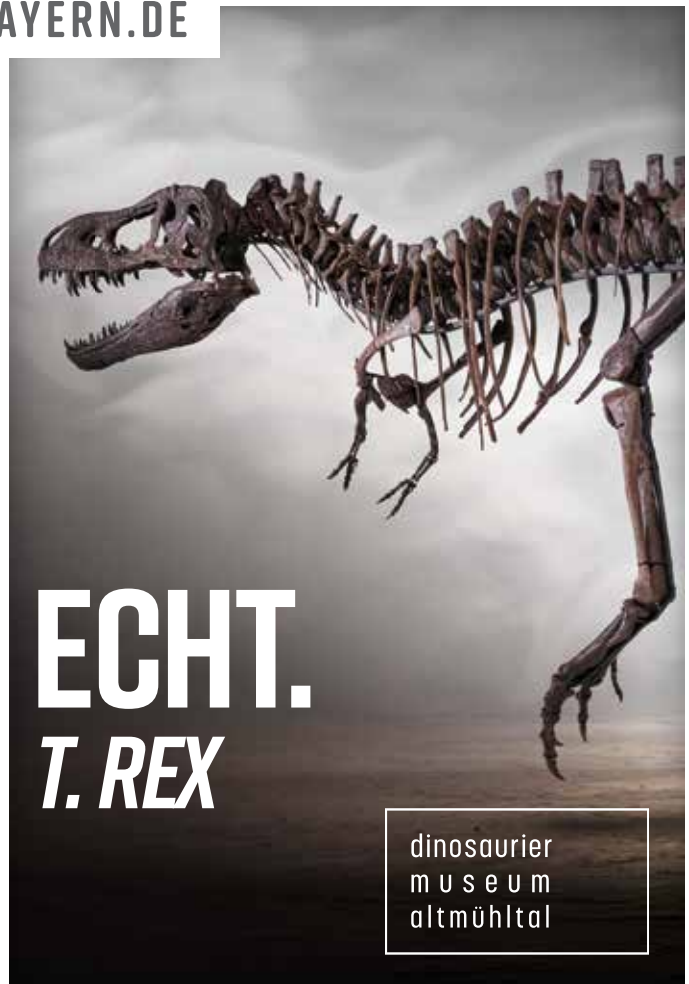
Als autorisierter Vertragshändler mit Meisterwerkstatt kümmern wir uns gerne um Ihren Roller. In angenehmer Atmosphäre können Sie sich von unserer großen Auswahl überzeugen – kommen Sie einfach vorbei!

Sie finden uns **exklusiv** in der Esperstraße 14, 91080 Uttenreuth.
www.motorroller-christel.de • Tel. 09131/54544

DINOPARK-BAYERN.DE



AUFREGEND.



**ECHT.
T. REX**

dinosaurier
museum
altmühlthal

Geschichte hautnah erleben - Die Museen in Weißenburg



© Museen Weißenburg/M. Bloier



© Museen Weißenburg/L. Hegewald

Auch dieses Jahr gibt es für Besucher der Museen Weißenburg viel Spannendes zu entdecken.* Das RömerMuseum, die Römischen Thermen und das ReichsstadtMuseum umfassen zusammen fast **2000 Jahre Weißenburger Stadtgeschichte**. Die Ausstellungen sind der Corona-Situation angepasst und wurden durch neue Vitrinen und Kompensationsausstellungen erweitert. Auch Kenner unserer Museen entdecken so einige neue Details. Für die Kleinen gibt es ein breites Angebot an Bastel-Workshops zu Römerzeit und Mittelalter.

Das absolute Highlight des Jahres ist das berühmte **Römerfest Biriciana***. Einst war das ehemalige Reiterkastell Biriciana – so der antike Name Weißenburgs – ein römisches Militärlager. Statt den Limes zu verteidigen, feiern die römischen Soldaten hier vom 3. bis 5. September 2021 mit anmutigen Tänzerinnen aus Italien. Händler preisen ihre Ware an und Handwerkern kann man bei der Arbeit beobachten. Für Kinder gibt es wieder verschiedene Mitmachaktionen rund um die Römer.

Ein ganzes Wochenende gefüllt mit Spiel und Spaß.

Das RömerMuseum und das ReichsstadtMuseum haben bis zum 30. Dezember geöffnet. Die **Römischen Thermen** gehen dagegen bereits am 15. November in die Winterpause. Wer die antiken Badeanlagen mal aus einer ganz anderen Perspektive sehen will, kommt an diesem Abend nach Weißenburg. Bei einer ganz besonderen Führung* erlebt man die größten römischen Thermen Süddeutschlands aus nächster Nähe.

Mit einem Schnäppchen lockt der **1 €-Sonntag**. An jedem ersten Sonntag im Monat kostet der Eintritt pro Person und pro Museum nur 1 €. Ein kleiner Obolus, der zu einer Zeitreise in die bewegte Geschichte Weißenburgs einlädt.

**Aufgrund der aktuellen Corona-Pandemie kann es zu unvorhergesehenen und kurzfristigen Änderungen, Absagen oder Schließungen kommen. Bitte informieren Sie sich regelmäßig auf www.museen-weissenburg.de über die aktuellen Planungen und Öffnungszeiten und beachten Sie bei Ihrem Besuch die Hygiene- und Abstandsregeln.*



MUSEEN
WEISSENBURG

RömerMuseum | Kastell *Biriciana*
Bay. Limes-Informationszentrum
Römische Thermen | Wülzburg | ReichsstadtMuseum

Geschichte hautnah erleben!

UNESCO-Welterbe Limes
Kostümführungen
Alltag eines Soldaten
Antike Badekultur
Workshops | Führungen
RömerErlebnis Thermen
Feiern im Museum

TIPP: 3. - 5. Sept.
Römerfest *Biriciana* 2021



Berching, Juwel des Mittelalters

Mit mehr als 1100 Jahren zählt Berching zu den ältesten Siedlungen in der Region. Geschichte und Tradition haben die Stadt geprägt.

Vier altertümliche Stadttore, eine vollständig erhaltene Stadtmauer mit teilweise begehbaren Wehrgängen und 13 spitze, wehrhafte Türme prägen das beeindruckende, mittelalterliche Stadtbild von Berching. Hinter dem Mauerring aus dem 15. Jahrhundert reihen sich prächtige, bunte Bürgerhäuser ordentlich aneinander, dazwischen zwängen sich Fachwerkhäuser und mächtige Scheunen. Sie zeugen heute noch vom Reichtum der Händlerstadt. Weite, gepflasterte Plätze, verwinkelte Gassen und ein plätschernder Stadtbach laden zu einem beschaulichen Altstadtbummel durch vergangene Zeiten ein. Traditionelle, gemütliche Gaststätten und Cafés verwöhnen Sie hier in der Citaslow-Stadt gerne. Drei Parkanlagen laden zum Verweilen, zu Fitness oder zum Spiel ein.

Für Radler, E-Biker oder Wanderer bietet die Gemeinde Berching alles was das Herz begehrt. Viele ausgeschilderte Routen mit besonderen Highlights. Zum Abschluss entspannen Sie in unser Erlebnisbad Berle mit Whirl-Pool und 50-m-Rutsche.

Mehr Information unter:

Stadt Berching • Tourismusbüro • Pattenkoferplatz 12
92334 Berching • Tel. 08462 - 205-13
tourismus@berching.de

Willkommen in Berching



Radfahren und Wandern

Die mittelalterliche Stadt Berching mit 13 Türmen, 4 Toren, begehbaren Wehrmauer und tollen Spielplätzen freut sich auf Sie! Nach einer Radtour oder Wanderung auf gut ausgeschilderten Wegen entlang des Alten und Neuen Kanals lohnt sich ein Besuch der heimischen Gastronomie.








Stadt Berching • Tourismusbüro
Pattenkoferplatz 12 • 92334 Berching
Tel. 08462/205-13 • tourismus@berching.de

Dinosaurier Museum Altmühltal – den Urzeitriesen auf der Spur



Das Dinosaurier Museum Altmühltal ist eines der spannendsten Ausflugsziele für Familien, Schulklassen und alle, die an der Entwicklung unseres Planeten interessiert sind und diese hautnah erleben möchten. Hier wandern Sie auf einem circa 1,5 Kilometer langen, wie verzaubert wirkenden Waldweg durch 400 Millionen Jahre Erdgeschichte. Sie begegnen dabei über 70 lebensgroßen Nachbildungen von Dinosauriern und anderen Urzeittieren, von denen einige so groß sind, dass sie die Wipfel der Bäume erreichen. In der Museumshalle wird das echte Skelett eines *Tyrannosaurus rex* ausgestellt: Mit fast zehn Metern Länge war „Rocky“ noch nicht einmal ausgewachsen und ist damit der einzige bisher gefundene *T.rex* im Teenager-Alter!

Weitere Höhepunkte des Museums sind „Dracula“ – der wohl größte und schwerste Flugsaurier, der jemals gefunden wurde, sowie ein Original-Fossil des Urvogels *Archaeopteryx*.

Wissen wird im Dinosaurier Museum auch durch aktives Erleben vermittelt. Sie können sich selbst als Paläontologen betätigen und beispielsweise Fossilien freilegen und anschließend als Souvenir mitnehmen. Mitmach-Stationen laden ein, die Vorstellungen, wie groß, wie schnell oder wie stark die Dinosaurier waren, mit den eigenen Fähigkeiten zu vergleichen. Ob beim Wettrennen oder beim Berühren eines Dinosaurierknochen – das Wissen über die Zeit vom Erdaltertum bis heute wächst mit jedem Bereich, den man im Dinosaurier Museum erlebt.



Das Dinosaurier Museum Altmühltal liegt bei Denkendorf, zwei Kilometer von der Autobahn A9 entfernt und ist auch mit öffentlichen Verkehrsmitteln zu erreichen. Es ist ganzjährig geöffnet.

Weitere Infos zu aktuellen Ausstellungen, Events und Öffnungszeiten finden Sie unter www.dinopark-bayern.de • Tel. 08466 9046813
info@dinopark-bayern.de • facebook.com/dinopark.bayern

NATURAMA® Beilngries

Ihr Urlaubsresort mitten im Naturpark Altmühltal

tinyhouseHotel · FassHotel · SchäferwagenDorf · Campingplatz · Zeltwiese · Bootsverleih



tinyhouseHotel



Ganz neu im NATURAMA Beilngries ist in diesem Jahr unser tinyhouseHotel. Übernachten Sie in einem unserer winzigen Häuser und genießen Sie das Wohnen auf kleinem Raum mit großem Komfort. Denn die TinyHäuser verfügen über eine Küchenzeile, ein Bad mit Dusche und WC, einen Schlafbereich, einen Essplatz und bieten Platz für 1 bis 4 Personen.

FassHotel



Wir machen ein Fass für Sie auf: In Bayerns 1. FassHotel verbringen Sie Ihren Urlaub in unseren urigen Wohlfühl-Fässern aus massivem Holz. Platz bieten die Fässer für bis zu 6 Personen. Am Fluss Altmühl inmitten der herrlichen Natur des Altmühltals zu übernachten, garantiert Ihnen ein unvergessliches Urlaubserlebnis.

SchäferwagenDorf



Auch Bayerns 1. SchäferwagenDorf erfreut sich bei unseren Gästen großer Beliebtheit. Zwei Erwachsene und bis zu drei Kinder können in einem der 30 aus Naturmaterialien gefertigten Schäferwagen übernachten. Die kleine integrierte Terrasse macht das Naturerlebnis noch eindrucksvoller und lädt zum geselligen Zusammensitzen ein.

Campingplatz



Inmitten von Bäumen und direkt an der Altmühl liegt unser Altmühltaler Naturpark Campingplatz mit rund 160 Stellplätzen für Wohnmobile und Caravans. Moderne Sanitäreanlagen und ein Spielplatz für die Mädchen und Jungen komplettieren das Rundum-Glücklich-Angebot auf unserem 4-Sterne-Campingplatz.

Zeltwiese



Übernachten auf unserer weitläufigen Zeltwiese bietet das ultimative Outdoor-Vergnügen für Familien und für Gruppen. Auch hier kann die malerische Natur des Altmühltals hautnah erlebt werden. Unsere modernen NATURAMA-Sanitäreanlagen mit Dusche und WC stehen für die Gäste der Zeltwiese natürlich zur Verfügung.

Bootsverleih



Zum NATURAMA gehört auch unser Bootsverleih mit Ausstiegsstelle auf unserem Gelände. Wir bringen Sie mit unserem Bus zu Ihrem Startort und Sie paddeln alleine ganz in ihrem eigenen Tempo auf der Altmühl wieder zurück ins NATURAMA. Wir bieten täglich vier verschiedene Bootstouren unterschiedlicher Länge an.

Privatbäder

Ganz neu in diesem Jahr sind auch unsere Privatbäder. Wir haben einen Teil unserer Stellplätze und einige unserer Fässer mit Privatbädern ausgestattet. Das heißt, Sie haben Ihr eigenes Bad inklusive Dusche, WC und Waschbecken nur für sich direkt auf Ihrem Stellplatz oder an Ihrem Fass und brauchen die Gemeinschafts-Sanitäreanlagen nicht zu nutzen.

So achten wir in Corona-Zeiten auf Ihre Gesundheit!

In der Corona-Zeit haben Maßnahmen zum Schutz unserer Gäste für uns höchste Priorität. Damit auch in diesen außergewöhnlichen Zeiten alle unbeschwert ihren Urlaub hier bei uns im NATURAMA verbringen können.

Folgende Maßnahmen haben wir getroffen:

- Regelmäßige Desinfektion aller Sanitäreanlagen mittels Vernebler.
- Desinfektion aller Mietobjekte bei Mieterwechsel mittels Vernebler. Hierbei werden alle Oberflächen, Bettzeug und Kissen mit einem biologisch abbaubaren und ungefährlichen Desinfektionsmittel gereinigt.
- Weiterhin gelten auf unserem Gelände die jeweils aktuellen Richtlinien des RKI.



tiny
house
Hotel · Beilngries

Ganz neu in diesem Jahr: Bayerns 1. tinyhouseHotel

Urlaub im TinyHaus ist der Mega-Urlaubs-Trend 2021

Herzlich willkommen im **NATURAMA Beilngries**, dem **Naturpark Resort** mitten im wunderschönen **Altmühltal**. **Ganz neu in diesem Jahr: Bayerns 1. tinyhouseHotel!** Es ist unsere neue **Attraktion im NATURAMA Beilngries** neben unserem bewährten **FassHotel** und unserem **SchäferwagenDorf**.

Bei uns erleben Sie mit **ABSTAND** den schönsten Urlaub. Warum? Weil wir

mitten in der Natur für Sie ein einmaliges Urlaubsparadies geschaffen haben, das ideal für Familien ist und keine Wünsche offen lässt. Unser Naturpark-Resort liegt direkt an der Altmühl, unser Bootsverleih Beilngries bietet Ihnen die Möglichkeit, die Landschaft ganz entspannt vom Wasser aus zu erkunden.

Ganz neu in diesem Jahr ist bei uns das trendige tinyhouseHotel mit ei-

ner Vielzahl an TinyHäusern unterschiedlichster Raumaufteilung für 1 bis 8 Personen.

Urlaub im TinyHaus ist der Mega-Trend 2021. Denn im TinyHaus finden Sie alles, was es für einen gelungenen Urlaub braucht: einen separaten Schlafbereich mit bequemem Boxspringbett, einen gemütlichen Wohnbereich, eine Küchenzeile mit Kochplatte und Kühlschrank sowie

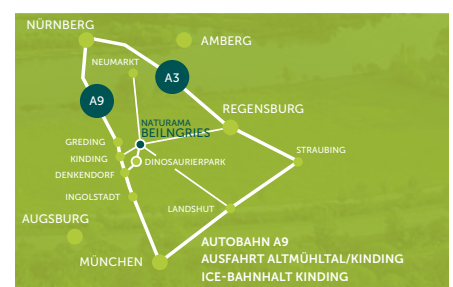
ein eigenes Bad mit Dusche und WC. Die Terrasse vor dem Haus lädt zum Verweilen ein.

Morgens können Sie sich mit unseren Frühstückskörben Standard und Deluxe oder dem Semmelservice verwöhnen lassen. Wir bieten auch Halbpension- und Wellness-Pakete an. Unsere TinyHäuser sind ganzjährig buchbar. Mehr Infos gibt es unter:

www.tinyhaushotel.de



Unsere TinyHäuser sind in der Küchenzeile, im Wohnbereich und im Bad/WC liebevoll bis ins Detail eingerichtet.



Rothenburger Gartenparadiese



Foto: Pfitzinger, Klostergarten Rothenburg o.d. Tauber

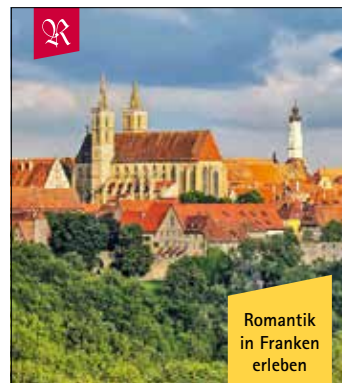
Die „Rothenburger Gartenparadiese“ bieten den Besuchern einerseits einen Einblick in öffentliche Parks wie dem Burggarten oder die Anlage des Parks „Pittoresk“ der Evangelischen Tagungsstätte Wildbad. Andererseits gewähren die Gartenparadiese Einblick in die privaten Refugien – exklusive Führungen sind nach Anmeldung möglich.

Einen idealen Überblick der malerischen Orte in Rothenburg ob der Tauber ermöglicht die gleichnamige Führung mit Regina Däschner und Jutta Rohn. Die beiden Gästeführerinnen bringen die Werke bekannter Rothenburg-Maler auf der Runde durch die Stadt an den motivisch passenden Ort. Die Unterschiede zwischen einst – die meisten Werke stammen von Künstlern des späten 19. Jahrhunderts – und jetzt sind oftmals klein, aber merklich.

Auf eine literarische Reise durch die Stadt nehmen Sie die Gästeführerinnen der Stadt beim „Literarischen Gartenspaziergang“ mit. In den öffentlichen Gärten der Stadt gibt es neben interessanten Informationen zum Ursprung der herrlichen Anlagen passende literarische Werke.

Auf eigene Faust und mit Picknick-Korb und Booklet ausgestattet, können Gäste das Wildbad in Rothenburg ob der Tauber mit seinem Park „Pittoresk“ erkunden. Der Lotosgarten, ein asiatischer Wassergarten, ist der ideale Rückzugsort für heiße Sommertage. Einen Blick in die privaten Gärten Rothenburgs gewähren 13 Rothenburger (Broschüre bestellbar unter garten@rothenburg.de). Einen kulinarischen Ausklang finden die Gartenparadiese in den Gartenanlagen der Rothenburger Hotels und Restaurants wie dem Herrnschlösschen, dem Burggartenpalais oder dem Hotel Schranne.

Kontakt: www.rothenburg-tourismus.de • info@rothenburg.de



Romantik
in Franken
erleben

Rothenburg ob der Tauber – Mittelalterstadt im Grünen

Entdecken Sie romantisches Mittelalter, private Gartenparadiese, kulinarische Köstlichkeiten und viel Landschaft direkt vor der Haustür.

Rothenburg
ob der Tauber

www.rothenburg-tourismus.de

Auf ins Nautiland Sonneberg –

Wir dürfen wieder öffnen...und hoffen wieder auf viele große und kleine Besucher.

Euch erwarten einige Neuigkeiten und pünktlich zu Neueröffnung gibt es in unserer Savanne eine Vergrößerung unserer Erdmann-Familie um 4 kleine Erdmännchen-Babys. Man kann einfach nicht daran vorbei gehen. Das letzte halbe Jahr wurde genutzt, um neu zu gestalten und zu sanieren...einfach überraschen lassen und bei einem gemütlichen Kaffee in unserem zauberhaften Cafe` entspannen.



Fotos: schauaquarium-nautiland.de

Mehr Information unter: www.schauaquarium-nautiland.de
Meeresaquarium Nautiland • Marktplatz 2 • 96515 Sonneberg
Tel. 03675 / 427 888 • info@schauaquarium-nautiland.de

Meeresaquarium Nautiland Wir freuen uns auf Euren Besuch und wünschen einen tollen Aufenthalt. **Euer Nautiland-Team**

Deutsches Kameramuseum in Plech

Das Deutsche Kameramuseum in Plech – im Dezember 2011 eröffnet und Pfingsten 2012 eingeweiht – gehört nach zehn Jahren bereits zu den bedeutendsten Fotomuseen Deutschlands. Die über **25.000 Sammlungsstücke** gehören der 2008 gegründeten gemeinnützigen fiduziarischen „Stiftung Kameramuseum Kurt Tauber“ (in der Verwaltung der Marktgemeinde Plech), die Räume werden von der Marktgemeinde Plech im Plecher Schulhaus zur Verfügung gestellt, den Betrieb verantwortet der gemeinnützige „Förderverein Deutsches Kameramuseum in Plech e.V.“

Das Museum ist nach Meinung von Fachleuten – zum Beispiel vom renommierten „**Club Daguerre**“ – derzeit die wichtigste Einrichtung dieser Art in der Bundesrepublik, was Zahl und Vielseitigkeit der ausgestellten Exponate angeht. Mit alleine über 2.500 präsentierten Fotokameras übertrifft das Plecher Museum sogar die Fotoabteilung des Deutschen Museums in München.

Das Museum ist barrierefrei zugänglich und zu besichtigen (Aufzug) und hält einen kostenlos mit dem eigenen Smartphone nutzbaren Audioguide bereit, der die wichtigsten 37 Stationen in Form eines professionellen Hörspiels vorstellt. Fotoausstellungen und Workshops runden das Programm ab.



Fotos: www.kameramuseum.de



Museumsanschrift:

Schulstraße 8, 91287 Plech

Postanschrift:

Kurt Tauber/Museumsbüro, Ortsfelsen 6, 91257 Pegnitz,

Geöffnet:

Februar-November, sonntags 11-17 Uhr (Einlass bis 16 Uhr); Öffnungszeiten für Gruppen ab 10 Personen jederzeit auf Anfrage - Telefon: 0 92 44/9 82 54 99

Homepage:

www.kameramuseum.de - E-Mail: info@kameramuseum.de

BRAUTRADITION SEIT 1422

Kellertradition und Innovation gehen Hand in Hand



Brautradition seit 1422 – Kellertradition und Innovation gehen Hand in Hand Jahrhunderte lange Brautradition, beste Zutaten und striktes Einhalten der Bayerische Reinheitsgebotes von 1516 sind Qualität, die man mit jedem Schluck schmeckt! Seit vielen Jahren können sich Gäste auch auf dem Rittmayer Kreuzbergkeller von der Qualität des Bieres überzeugen. Dazu gehört natürliche auch eine fränkische zünftige Brotzeit- und Speisenauswahl.

Seit März 2019 betreibt Steffen Ramer und sein #teamrittmayer den Rittmayer Keller am Kreuzberg. Sie bieten ein besonderes Angebot an hausgemachten Brotzeiten und warmen Speisen sowie einen hervorragenden Service in einer angenehmen Atmosphäre. Genießen Sie Ihr

fränkisches Bier und freuen Sie sich auf das nette Team auf einem der schönsten und bekanntesten Bierkellern der Region! Heutzutage ist es oftmals schwerer zufriedene Mitarebeiter als zufriedene Gäste zu finden. Aus diesem Grund gilt: Freundlichkeit und „ab und an“ Geduld in Stoßzeiten helfen uns dabei weiterhin ein gutes #teamrittmayer beisammen halten zu können!

Wir danken für Ihr Verständnis.

Unser #teamrittmayer sucht immer Verstärkung in Küche und Ausschank. Interesse?

Dann sofort zum „Küchenfenster“ und bei Steffen melden :)

FRÄNKISCHES SURF ,N' TURF

Steak auf Brot mit Scampi in herzhafter Mango Curry Soße

Probier mo was andersches!

RITTMAYER BIERE VOM FASS

Ein hopfenbetontes Vollbier mit klarem Goldton und sahniger Schaumkrone.

Des löss!

RITTMAYER-SALATAUSWAHL

Mit am sauguten Dressing ohm drauf!

UNSER BIERKELLERBROT

frisch gebacken, knusprig, fränkisch und zu all unseren Brotzeiten.

halt was gscheid!

Danke Bäckerrol Lockern

Rittmayer Keller am Kreuzberg



Pächter: Steffen Ramer
Kreuzberg 3
91352 Hallerndorf
Tel.: 0151 / 585559325
Mail: steffenramer@web.de
www.rittmayerkeller.de

DER PILATUSHOF – freut sich auf Sie! Lernen Sie uns kennen!

Wir, die Familie Kupfer aus Hausen, sind ein Familienbetrieb und betreiben als Basis Obst- und Gemüseanbau. Der Grundgedanke für DER PILATUSHOF ist, unser eigenes Gemüse und Obst in Zusammenarbeit mit mehreren Landwirten aus der fränkischen Region in einer Kombination aus eigenem Hofladen / Hofcafé sowie im eigenen Restaurant wenn es erntereif und direkt erntefrisch ist anzubieten oder zu verarbeiten: Es kommt ohne Umwege vom Feld in unseren Verkaufsladen und/oder



Foto: derpilatushof.de

in unser direkt angrenzendes Restaurant. Feinste regionale Küche erwartet Sie hier.

„Wir sind stolz, mit DER PILATUSHOF einen Weg zu gehen, auf dem wir uns selbst treu bleiben, aber trotzdem etwas ganz Neues schaffen.“

Zusätzlich zum Restaurant und Hofcafé lädt der Biergarten mit einem Erlebnisspielplatz und einer Dachterrasse zum Verweilen und sich Wohlfühlen ein. Es ist Platz für Sie – 300 Sitzplätzen im Innen- und 300 Sitzplätze im Außenbereich. Unser Ziel ist es, Sie von Frische und Qualität zu überzeugen und Ihnen einen Ort anzubieten, mit dem Sie sich identifizieren können, wenn es um gesunde Ernährung geht, ohne sich zu verbiegen. Unsere fränkische Region mit seiner vielfältigen, über Jahrzehnte gewachsenen, langjährigen Obst- und Gemüse tradition in Kombination mit der sehr guten regionalen Küche und mit den Menschen aus nah und fern, lädt Sie dazu herzlich ein.

Besuchen Sie uns – wir freuen uns auf Sie.

Terassencafé & Konditorei

Terrasse mit Ausblick...

Unsere Terrasse bietet Ihnen einen herrlichen Ausblick auf das Tal und in die landschaftliche Umgebung. Es lädt Sie zum Erholen nach kleineren und größeren Spaziergängen und Wanderungen ein.



Fotos: cafe-schrüfer.de

Einfach nur genießen...

- An unserer Kuchentheke kommen Sie nicht so leicht vorbei!
- Jedes Stück ein süßes Glück.
- Gerne servieren wir Ihnen unsere täglich frisch zubereiteten Kuchen und Torten - auch auf unserer einladenden Sonnenterrasse.
- Das Sahnehäubchen ist die herrliche Aussicht auf das Wiesental.

Unsere Öffnungszeiten:

Dienstag bis Samstag 13:00 - 18:00 Uhr

Sonntag 11:00 - 18:00 Uhr

Montag ist Ruhetag!

Wir freuen uns auf Ihren Besuch!

DER PILATUS HOF
LAND GUT GASTRO

ERLEBEN GENIEßEN WOHLFÜHLEN

DER PILATUS HOF

Pilatusring 32
91353 Hausen

Restaurant: 09191/9792830
Hofladen: 09191/9792832
Net: www.derpilatushof.de
Mail: info@derpilatushof.de

Impressum

FREIZEIT erscheint fünfmal pro Jahr und wird im angegebenen Verteilergebiet in nahezu jedem Haushalt zugestellt.

HERAUSGEBER:

VERLAG HOPFNER
WERBEAGENTUR & VERLAG
WOLFGANG HOPFNER
UST.-IDENTNUMMER: DE133447951
ALLERSBERGER STR. 185 F, 90461 NÜRNBERG.
TEL.: 0911-941 508-0,
FAX: 0911-941 508-19
E-MAIL: info@verlag-hopfner.de
INTERNET: www.verlag-hopfner.de

ANZEIGEN + REDAKTION VERANTWORTLICH:

Karin Tonesz 0911 - 941508-14
redaktion@verlag-hopfner.de
Allersberger Str. 185 F, 90461 Nürnberg

ANZEIGENANNAHME:

Medienberater Ewald Schalast und Gabi Borin
0151-470 43 303 - schalast@verlag-hopfner.de
0911-94 15 08-11 - gabi.borin@verlag-hopfner.de

REDAKTION: redaktion@verlag-hopfner.de

DRUCK: MAYER & SÖHNE GMBH, AICHACH

VERTEILUNG: NORIS WERBUNG - Fürth

AUFLAGE: 180.000 V.I.S.D.P.: W.HOPFNER

Terrassencafé - Konditorei

Schrüfer

Hauptstr. 27a • 91361 Pinzberg
Tel. & Fax: 09191 72 97 60

Unsere Öffnungszeiten:

Dienstag - Samstag 13.00 - 18.00 Uhr • Sonntag 11.00 - 18.00 Uhr • Montag ist Ruhetag

Besuchen Sie uns auch im Internet...www.cafe-schrüfer.de

NEU für unsere Kunden mit Elektro- oder Hybrid-Autos:
Tanken Sie bequem in der Zeit eines Kaffeebesuches
Ihr Auto an unserer neuen E-Box auf.

Burg Rabenstein – Natur, Kultur und Kulinarik

Ein Ausflugsziel, das Sommererholung bietet!

Nicht weit entfernt von den Toren der Stadt und doch inmitten schönster fränkischer Natur, bietet Burg Rabenstein Erholung und Abwechslung zugleich.

Wandern und Einkehren

Eine Vielzahl von Wanderwegen unterschiedlichster Schwierigkeitsgrade laden ein zu Spaziergängen über die Wiesen des Hochplateaus oder durch zerklüftete Täler entlang sanft plätschernder Bäche. Zum Einkehren lädt von Dienstag bis Sonntag von 11 bis 18 Uhr die Gutsschenke mit idyllischem Biergarten ein. Hier gibt es fränkischen Braten, Ritterschnitzel für die Kinder, mittelalterliche Flammkuchen, Brotzeiten, Salate, Kuchen u.v.m.

Burg- und Höhlenführungen

Ebenfalls von Dienstag bis Sonntag finden täglich von 11.00 bis 16.45 Uhr Führungen durch die über 800 Jahre alte Burg mit ihren Prunk-, Waffen- und Rittersälen statt. Ritterrüstungen, Lanzen, Hellebarden und alte Kanonen lassen nicht nur Kinderaugen staunen. Der unterirdische Palast der Sophienhöhle mit funkelnden Tropfsteinen und uralten Höhlenbärenskeletten kann von 10.30 bis 17.00 Uhr besichtigt werden. Online-Reservierungen für die derzeitigen Kleingruppen sind über www.burg-rabenstein.de möglich.



Chris Schmitt & Lilo Kraus



Sounds Of The Orient



Der Biergarten



Die Sophienhöhle



Stefan Grasse



Das Burgrestaurant



Hotelzimmer



Die Rabensteinsuite

Der Waffensaal

Trauzeremonie

Burgbrücke & Ritter

Fotos: Burg Rabenstein



Die Falknerei

Faszination der Falken

In der Falknerei faszinieren Flugschauen jeweils ab 15 Uhr. Hier erfahren die Gäste alles über die Jagd mit Greifvögeln, können diese in ihren Volieren beobachten und bei den täglichen Flugvorführungen hautnah in Aktion erleben.

Ein Ausflugstag vom Feinsten

Im Naturparadies Burg Rabenstein ist mit Burgführung, Höhlenbesichtigung und Flugschau in der Falknerei für vielseitige Erlebnisse für Klein und Groß gesorgt. Die Einkehr in der Gutsschenke mit Biergarten zum Mittagessen und Kaffeetrinken hält Leib und Seele zusammen.

Der Abend im Burgrestaurant

Ab 18 Uhr ist das À-la-carte Burgrestaurant geöffnet und serviert Spezialitäten wie gebeizte Lachsforelle, Ochsenbacken in Portweinsauce oder Wildschweinerücken unter der Nusskruste. Die schweren Holztische und die offene Feuerstelle aus früheren Zeiten sorgen für ein besonderes historisches Feeling.

Übernachtung im Burghotel

22 stilvolle Hotelzimmer laden zur Übernachtung ein und bieten Gelegenheit für einen Kurzurlaub in unserer schönen Fränkischen Schweiz. So wie früher die Ritter und Edelleute finden hier unsere Gäste Abstand zum Alltag.

Burg- und Höhlenkonzerte

Die ersten Konzerte im Naturparadies Burg Rabenstein finden bereits wieder statt. „Harp & Harp – von Bach bis Bluesbrothers“ mit Lilo Kraus & Chris Schmitt (18.07), „Guitarra del Sur“ mit Stefan Grasse (23.07), „Geige von Klassik bis Pop“ mit dem international erfolgreichen Stargeiger Iskandar Widjaja aus Berlin (25.07.) „Musik aus 1001 Nacht“ mit



Iskandar Widjaja

Sounds of the Orient (06.08.), „Jetzt is Blues mit Lustig“ mit dem Münchner Kabarett pianisten Martin Schmitt (23.09.) uvm. begeistern über alle musikalischen Grenzen hinweg

Aktuelle Informationen und Reservierungen unter www.burg-rabenstein.de oder Tel. 0 92 02 / 9 70 04 40



NATURPARADIES
BURG RABENSTEIN

BURG RABENSTEIN
Führungen + Konzerte

SOPHIENHÖHLE
aktive Tropfsteinhöhle

GUTSSCHENKE
mit Biergarten

BURGHOTEL
Zimmer + Events

FALKNEREI
mit Flugschau

Wir freuen uns, Sie zu bekochen und zu verwöhnen!
In Gutsschenke & Biergarten: Di - So 11 - 18 Uhr
Im Burgrestaurant: Di - So 18 - 21 Uhr mit Reservierung
Entspannen Sie im Burghotel & genießen Sie die Natur!
Ein spannendes Ausflugsziel, das Sommererholung bietet!
Wir freuen uns auf Ihren Besuch!

Rabenstein 33 · 95491 Ahorntal
09202/ 97 00 440 · www.burg-rabenstein.de

Gewinnen Sie

5 x 2 Konzertkarten
für ein beliebiges
Konzert 2021

in der Sophienhöhle
oder in der Burg Rabenstein

Stichwort: "Burg Rabenstein"
an verlosung@verlag-hopfner.de oder
an Verlag Hopfner, Allersberger Straße 185 F,
90461 Nürnberg

Einsendeschluss ist der 29.07.2021
Der Rechtsweg ist ausgeschlossen!

Die Daten werden ausschließlich zur Gewinnermittlung
verwendet und nach der Ziehung vernichtet.

Urlaubsspaß für die ganze Familie

Therme Erding

mit Sauna und Galaxy endlich wieder geöffnet

Erding – Nach hunderten Schließtagen ist die Therme Erding wieder geöffnet: Ab sofort können Besucher nun endlich auch die Rutschen- und Saunawelt erkunden.

Sommer, Sonne, Urlaubsflair – vor allem für **Familien** ist und bleibt die **größte Therme der Welt** ein unvergessliches **Open-Air-Urlaubsareal**. 185.000 qm weitläufige Urlaubsfläche

garantieren Südseefeeling & Ferienspaß vom Feinsten und bieten nach wie vor Erholung, Spaß und Action für alle Ansprüche. In der türkis-glitzernen **Wellenlagune** badet man wie im echten Meer und das riesige Rutschen-El-Dorado **Galaxy Erding** mit **9 mega Sommerrutschen** bringt große und kleine Abenteurer zum Strahlen. Ferienanimation, Kids Pools, Beach-Volleyball und viele weitere **Familienattraktionen** lassen nicht nur Kinderherzen höherschlagen.



Foto: therme-erding.de

In der **VitalTherme & Saunen** (ab 16 J., textilf.) laden liebevoll gestaltete **Sauna-Variationen** ab 60° zum Relaxen ein, wobei kreative **Aromaerlebnisse** das frühere Aufgussprogramm ersetzen. Dampfbäder, Niedertemperatursauen sowie Infrarotkabinen bleiben vorerst geschlossen.

Ein fruchtiger Cocktail an der **Poolbar**, weiche Sandstrände und komfortable **Liegemöglichkeiten**, die mit ausreichend Abstand platziert wurden, machen das Urlaubsglück perfekt.

Derzeit läuft die Kernsanierung der Glaskuppel in der Ur-Therme und VitalOase auf Hochtouren, wodurch diese Bereiche momentan nicht nutzbar sind.

„Ein besonderer Dank gilt unseren Besuchern, die uns während der Schließung die Treue gehalten haben. Das positive Feedback hat das gesamte Thermen-Team überwältigt. Besonders stolz sind wir auch, dass wir während der Pandemiezeit fast alle Mitarbeiter halten konnten.“, so Geschäftsleiter Marcus Maier.

Aus wissenschaftlicher Sicht besteht in Bädern und Thermen kein erhöhtes Infektionsrisiko und auch das ganzheitliche **Hygiene- und Sicherheitskonzept** sorgt für unbeschwerte Urlaubstage unter echten Palmen. Deutlich **reduzierte Gästezahlen**, **Händedesinfektionsspenden**, neue **Laufwege- und Liegen-Konzepte** sowie **FFP2-Maskenpflicht** im **Eingangs-, Empfangs- und Umkleidebereich** gehören zu den aktuellen Urlaubsregeln.

Für den Thermenbesuch wird an Wochenenden, Feiertagen sowie in den Ferien eine **Online-Reservierung** empfohlen:

www.thermenreservierung.de

Therme Erding • Thermenallee 1-5 • 85435 Erding •

Tel.: 08122 550 0 • E-Mail: kundenservice@therme-erding.de

www.therme-erding.de

**Wir verlosen... 4 x 2 Tageskarten
für die Therme Erding**

Senden Sie das Stichwort „Therme ERDING“ bis zum 29.07.2021 an verlosung@verlag-hopfner.de

Der Rechtsweg ist ausgeschlossen! Die Daten werden ausschließlich zur Gewinnermittlung verwendet und nach der Ziehung vernichtet.

Bayreuth – Kultur, Shopping & Genuss

Nicht nur Richard Wagner, sondern zahlreiche weitere Festivals machen Bayreuth zu einer wahren Kulturmetropole. Zeitgleich zu den Festspielen wird Bayreuths „Summertime“ mit über 150 Veranstaltungen von Juli bis September Musik, Theater und Kabarett bieten: Während auf dem Grünen Hügel Richard Wagners Werke aufgeführt werden, kommen



Foto: © Meike Kratzer

Foto: © Bayreuth Marketing & Tourismus GmbH

bei den Open-Airs auf der Seebühne Fans von Hans Söllner, Helge Schneider, Konstantin Wecker, Jazzkantine oder Klazz Brothers & Cuba Percussion auf ihre Kosten. Doch damit nicht genug, denn der Kultursommer ist so vielfältig wie Bayreuth selbst: Ob Opern und Konzerte im Markgräflichen Opernhaus, Kammermusik in der Villa Wahnfried, Wagner-Parodien im Steingraeber-Hoftheater oder über 60 Konzerte beim internationalen Festival Junger Künstler, es lohnt sich, in diesem Sommer auf Entdeckungstour nach Bayreuth zu kommen!

Doch auch was Sightseeing betrifft, ist Bayreuth top: Das Markgräfliche Opernhaus, das zum UNESCO-Weltkulturerbe zählt und täglich besichtigt werden kann, sowie Bayreuths Schlösser und Gartenkunanlagen, wie die märchenhafte Eremitage, sollten unbedingt besucht werden.



Foto: © Max Hoerath

Auch für alle, die Kultur gerne mit Shopping verbinden wollen, hat Bayreuth genau das Richtige: rund 400 Fachgeschäften und Kaufhäuser sorgen für ein optimales Einkaufsangebot in deatraktiven Fußgängerzone und im benachbarten Rotmain-Center. Und für kulinarischen Genuss bürgen die Bayreuther Gastronomie und Bierkultur. **Tägliche Stadtführungen durch die historische Innenstadt bietet die Touristinformation: Treffpunkt ist jeden Tag bis Ende Oktober um 10:30 Uhr in der Opernstraße 22. Freitag, Samstag, Sonntag und Feiertage auch um 14:00 Uhr.**

Weitere Informationen: www.bayreuth-tourismus.de

Landschaftsgarten zwischen mystischen Steinriesen



Fotos: wunsiedel.de



Bemooste Granitsteinwände, geheimnisvolle Höhlen und steile Schluchten umgeben von gigantischen Felsenkolossen – das ist das Felsenlabyrinth auf der Luisenburg bei Wunsiedel – das größte Labyrinth seiner Art in ganz Europa.

Über 300 Millionen Jahre ist diese einmalige Landschaftskulisse schon alt und versetzt seit jeher die Menschen in Bewunderung und Ehrfurcht. Ende des 18. Jahrhunderts begann die touristische Erschließung des Felsenlabyrinths als bürgerlicher Landschaftsgarten. Die undurchdringliche steinerne Wildnis wurde durch Sprengungen und Einebnungen in eine parkähnliche Anlage verwandelt.

Bereits Berühmtheiten wie Johann Wolfgang von Goethe besuchten einst das Felsenlabyrinth auf der Luisenburg und beschrieben es als „architektonische Gartenkunst“. Der Landschaftsgarten fesselte ihn so sehr, dass Goethe die Felsenwildnis abermals durchwanderte und in einem Brief an seine Charlotte berichtete: „Der Granit läßt mich nicht los!“. Über 80.000 Natur- und Wanderliebhaber teilen jedes Jahr diese Bewunderung.

Über Stock und Stein

Damals wie heute bestimmen riesige Felsbrocken diese wildromantische Kulisse inmitten des Fichtelgebirges. Der eigens angelegte Rundgang durch den Bürgerlichen Landschaftsgarten dauert circa zwei Stunden und führt auf dem blauen Wege zu über 25 thematischen Stationen wie dem alten Theaterplatz, der Burgtreppe, dem Prinz-Ludwig-Platz oder der Dianenquelle. Das Abenteuerherz schlägt höher, wenn Felsspalten, mystisch erscheinende Monster, moosbewachsene Grotten oder einfach nur kolossale Steinhäufen erscheinen. Zahlreiche Ruhebänke und zierliche Pavillons am Wegesrand laden nach den eindrucksvollen Impressionen zur Rast und Erholung ein.

Teuflich gut

Kurz vor dem Gipfel wartet die Teufelstreppe mit ihren 30 steinernen Stufen als besonderes Erlebnis auf. „Durch diesen schmalen Spalt sagt man, sei der Teufel wieder runter gefahren in die Hölle, weil das Licht ihn so sehr geblendet hat“, berichten Geoparkranger von einer Sage rund um das Granitsteinmeer. Dem wagemutigen Wanderer kann das sicher nicht passieren und er erreicht nach ca. 100 Höhenmetern das Ziel: Der Bundesstein mit Kreuz. Die beeindruckende Aussicht über das Fichtelgebirge entlohnt für den tapferen Aufstieg. Von hier aus geht es nun weiter zur „Kösseine“, der höchsten dauerhaft bewohnten Stelle Frankens, mit uriger Einkehr oder es wird der roten Markierung folgend der „Heimweg“ angetreten.

Napoleonshut

Der Rückweg wird noch mal spannend – so erwartet den Wanderer einer der imposantesten Felsen im Labyrinth mit dem Namen „Napoleonshut“. Seine Form erinnert an die typische Kopfbedeckung Napoleons. Mit einer Länge von ca. 6 m, einer Breite von 2,5 m, einer Höhe von 2,5 m und einem Volumen von 16 cbm bringt es der riesige Felskoloss auf stolze 43 Tonnen Gewicht. Diese doch beachtliche Masse ruht mit 30 Grad Neigung gerade mal auf 0,2 qm und verführt nahezu jeden Besucher zum „Wackeltest“.

NEU – Digitaler Audioguide

Erlebe das größte Granitsteinmeer Europas mit dem digitalen Audioguide für Smartphones!

Es erwartet Euch eine einzigartige Naturlandschaft – spannende Historie – eindrucksvolle Geologie – königlicher Einfluss – bemerkenswertes bürgerliches Engagement – mystische Atmosphäre usw. Der digitale Begleiter mit interaktiver Karte und Fotos lädt zur unvergesslichen Entdeckungsreise ein.

Viel Vergnügen beim Hören und Erleben!

So funktioniert es:

App Store oder Google Play öffnen, 1. Gratis „Hearonymus-App“ laden, 2. Stichwort „Luisenburg“ suchen und Guide herunterladen

Öffnungszeiten:

Ende März–Anfang November, täglich von 8.:30–18:00 Uhr geöffnet

Information & Prospekte:

Tourist-Information
Jean-Paul-Str. 5 · D-95632 Wunsiedel
Tel.: 09232/602 162 · Fax: 09232/602 169
E-Mail: mailto:touristinfo@wunsiedel.de
Online: www.wunsiedel.de

FESTSPIELSTADT WUNSIEDEL
Einzigartig
Greifvogelpark Katharinenberg
Spektakuläre Flugshows
Felsenlabyrinth Luisenburg
Größtes Granitsteinmeer Europas
touristinfo@wunsiedel.de Tel. 09232 602-162 www.wunsiedel.de

Porzellanikon
Hohenberg a. d. Eger

Villa &
Sammlung



Porzellanikon
Selb

Fabrik &
Technik



Porzellanikon® HOHENBERG A. D. EGER SELB
STAATLICHES MUSEUM FÜR PORZELLAN, HOHENBERG A. D. EGER / SELB
Schindinger Straße 48 Werner-Schürer-Platz 1
95691 Hohenberg a. d. Eger 95100 Selb

PORZELLANIKON STAATLICHES MUSEUM FÜR PORZELLAN

HOHENBERG A. D. EGER (VILLA & SAMMLUNG)

Das Porzellanikon in Hohenberg atmet 300 Jahre Porzellangeschichte in authentischer Kulisse.

Die ehemalige Hutschenreuther-Villa lässt PorzellanliebhaberInnen eintauchen in Geschichte und Geschichten über Prunkstücke und Alltagsgeschirre vom 18. Jahrhundert bis zum Jahr der Wende 1989. Neu zu sehen ist Helmut Drexlers „Leidenschaft für Porzellan“ – experimentierfreudig und eindrucksvoll in 120 farbexplosiven Objekten.

SELB (FABRIK & TECHNIK)

Im Porzellanikon in Selb startet für alle Rundum-Porzellan-EntdeckerInnen auf 8000 m² eine erlebnisreiche Zeitreise in die Blüte der Porzellanherstellung. Besonders unsere Vorführstationen an Dampfmaschine, Trommelmühlen und in der Weißfertigung locken Familien und Kinder zum Staunen in die Welt des Weißen Goldes. Weitere Highlight-Ausstellungen erzählen vom Rosenthal-Mythos oder zeigen Technische Keramik in Höchstform.



Porzellanikon Selb, Vorführung Gießen von Porzellan Foto: jahreiss. kommunikation foto film, Hohenberg a. d. Eger

Öffnungszeiten:

Dienstag – Sonntag und an Feiertagen: 10:00 – 17:00 Uhr
www.porzellanikon.org

Willkommen an Bord

Im Mittelpunkt der größten europäischen Wasserstraße verkehrt das elegante Saisonschiff UNDINE. Im Sommer und auch im goldenen Herbst können Besucher hier, wo sich die Natur besonders dem Schönen verschrieben hat, auf den erzählfreudigen



eine telefonische Anfrage unter **0 93 81 -71 08 80** und Reservierung erforderlich.

Neu ist, dass es jetzt ab Nürnberg samstags und sonntags eine regelmäßige Verbindung nach Volkach gibt. Mit dem Regionalzug R1 nach Kitzingen und dann mit dem Mainschleifen-Express 107 – der Freizeitlinie des VGN – direkt nach Volkach.

PKW-Fahrer erreichen in Volkach die Station an der MAINLÄNDE und haben den Parkplatz direkt vor dem Schiffsanleger.

Mehr Infos unter:
www.mainschiffahrt.info

Wegen des Mains das sanfte Vorbeigleiten an all den romantischen Winzerdörfern genießen, während der Kapitän Interessantes über Fluss, die Schifffahrt und die Landschaft erzählt.

Zur Zeit sind die Einsatztage und die Sitzplätze an Bord noch reduziert, deshalb sind

ms **UNDINE** Treffpunkt netter Gäste 2021

Komm mit – fahr Schiff!

RUND UM DIE VOLKACHER MAINSCHLEIFE!

Tagesaktuelle Abfahrtszeiten siehe **WEB.Seite**
www.mainschiffahrt.info
Startseite → zum Kalender → zum Datum

KAFFEEGEDECK
mit Aussicht

MITTAGESSEN
Fränkisch Prima Speisen

SIE sitzen auf dem Freideck, den Kopf der Sonne zugewandt, dem Plätschern der MAIN-Wellen lauschend und hören auf das Interessante, was der Kapitän vom Fluss, der Schifffahrt und der Landschaft zu erzählen weiß.

Erfreuen Sie sich an Cappuccino und Torte, genießen Sie die »Fränkische Bratwurst« bei einem Schoppen Silvaner und lassen Sie sich von unserem Bordservice verwöhnen.

Saison – bis 31. Oktober 2021
Anlegestation **VOLKACH MAINLÄNDE** (Navi)

RAD AN BORD!
Nehmen Sie Ihr **RAD AN BORD** und genießen Sie die Schiffsreise von **VOLKACH** nach **STAMMHEIM** – oder umgekehrt – ohne Anstrengungen für die nächsten 9 km.
Außerdem in den bayerischen Sommerferien bis /ab Wipfeld (11 km).

WIR befahren vom zarten Frühling bis in den goldenen Herbst ab **VOLKACH** die »nördliche MAIN-Schleife« – mit Bedarfshalt in **STAMMHEIM** – bis zur Schleuse Wipfeld und kehren nach ca. 1:30 Std. zum Ausgangspunkt zurück. (weiße Route)

im Juli Di + Do + Sa + So
01.09. bis 12.09. Di bis So
werktags 14:00 Uhr
Sa + So 11:30 + 14:00 Uhr

... in den **BAYERISCHEN SOMMERFERIEN** fährt das Schiff zusätzlich werktags die **GROSSE SCHLEUSENTOUR** mit Berg- und Talschleusungen ca. 2:45 Std. sowie kurzem Bedarfshalt in WIPFELD. (weiße und gelbe Route)

03.08. bis 09.09.
Di + Mi + Do | 10:00 Uhr

FRÄNKISCHE PERSONEN SCHIFFFAHRT
REEDEREI.KONTOR VOLKACH
HAUPTSTRASSE 42
97332 VOLKACH AM MAIN
FON 0 93 81 . 7 10 88 - 0
www.mainschiffahrt.info
mail@mainschiffahrt.info

MS Undine
ms_undine

Heilsbronn: Geschichte und Natur

Die Fränkische Münsterstadt am Jakobsweg lädt Sie zu einem erlebnisreichen Aufenthalt ein.

Als lohnenswertes Ausflugsziel zeichnet sich Heilsbronn durch sein breites Freizeit- und Kulturangebot aus und ist eine lebendige Stadt, deren geschichtliche Wurzeln weit zurückreichen.

Geschichte erkunden...

Lassen Sie die Geschichte vor Ihren Augen lebendig werden. Tauchen Sie ein in die mittelalterliche Klosterwelt der Zisterzienser und entdecken Sie die zu Stein gewordenen Spuren der Hohenzollern, durch deren beider Wirken unsere Stadt so maßgeblich geprägt wurde. Noch heute vermittelt eine Vielzahl klösterlicher Bauwerke einen Eindruck vom Einfluss dieser einst mächtigen Abtei. Aber auch mit den Grablegen der Hohenzollern im Münster von 1297 bis 1625 gingen umfangreiche Stiftungen und Schenkungen einher, womit sich in dem über 880-jährigen Münster eine Welt wertvoller Kunstschätze eröffnet.

Egal ob Stadt-, Münster-, oder Museumsführungen, das Amt für Kultur und Tourismus berät Sie individuell und zum Wunschtermin.

Freizeit genießen...

Die herrliche Natur rund um Heilsbronn lässt sich mit einer Vielzahl an gut markierten Rad- und Wanderwegen vorbei an kulinarischen Gasthöfen entdecken. Diese bieten den Rad- aber auch Wanderfreunden vielfältige Möglichkeiten die vielen „kleinen“ Sehenswürdigkeiten zu erkunden. Dabei ist Heilsbronn zudem Teil einer der ganz großen Wege – dem ehrwürdige Jakobsweg.

Wir freuen uns auf Ihren Besuch!

Mehr Information finden Sie unter: www.heilsbronn.de

Freizeit genießen & Heilsbronn entdecken...



idyllische Landschaften

abwechslungsreiche Radwege

reizvolle Wanderwege

Erkunden Sie die Münsterstadt selbst oder bei einer Gästeführung zum Wunschtermin.

Wir beraten Sie gerne:

- 📍 Amt für Kultur und Tourismus
- ✉ kulturamt@heilsbronn.de
- 🌐 heilsbronn.de
- 📍 Kultur und Tourismus Heilsbronn
- 📱 [kultour_heilsbronn](https://www.instagram.com/kultour_heilsbronn)




münnenstadt

Stadt | Land | Leben



Geschichtsträchtig
Historische Altstadt



Naturerlebnis
Wandern | Radfahren



Pracht des Rokoko
Klosterkirche



Kulturgenuss
Henneberg-Museum

Touristen-Information | Deutschherrnstr. 18 | 97702 Muennerstadt
Tel.: 09733 787 482 | info@muennerstadt.de

www.muennerstadt.de

Lebendige Stadt – mit reicher Geschichte

Münnerstadt bietet Geschichte zum Anfassen und Natur zum Erleben

Münnerstadt ist eine Stadt voller Leben in historischen Mauern. Eindrucksvolle Kunstwerke und stattliche Baudenkmäler prägen die Altstadt, wie z.B. das Deutschordensschloss, in dem das städtische Henneberg-Museum einen spannenden Einblick in die Stadtgeschichte bietet. Vor den Toren des Biosphärenreservats Rhön im nördlichsten Zipfel Bayerns gelegen, ist das Städtchen von unvergleichlicher Flora und Fauna einzigartiger Natur umgeben. Auf Wanderungen oder Fahrradtouren lassen sich die Schönheit der Landschaft und die Besonderheiten der Tier- und Pflanzenwelt hervorragend erkunden. Der nahegelegene Golfplatz Maria Bildhausen bietet einen Übungsplatz für Jedermann. Es gibt Tennis und Kegeln zum Zeitvertreib. Sogar Angler und Jäger finden rund um Münnerstadt ihr Eldorado. Münnerstadt liegt im Herzen Deutschlands und ist gut erreichbar.



Münnerstadt-Anger, Foto: ©ChristineSchikora

Weitere Informationen: www.muennerstadt.de
INFO: Touristen-Information Münnerstadt, Deutschordensschloss, Deutschherrnstraße 18, Tel. 09733 787482,

Auf den (Rad)-Touren der Sterne durch Bad Mergentheim

Bad Mergentheim (dk). Ein Geheimtipp für Radfahrer und E-Biker ist die Region in und um Bad Mergentheim (Baden-Württemberg) nicht mehr. Die im Taubertal und an der „Romantischen Straße“ gelegene Urlaubs- und Gesundheitsstadt hat sich als Eldorado für Rad-Reisende aller Generationen längst einen Namen gemacht.

Der Rad-Tourismus nach, durch und ab



Foto: © Björn Hänsler



Foto: © Philipp Reinhard

Bad Mergentheim ist beliebter denn je. Neben der ausgezeichneten Routenführung entlang der Tauber sowie der sehr guten Übernachtungsmöglichkeiten entlang der gut ausgeschilderten mehr als 1.000 Rad-Kilometer, liegt dies insbesondere auch an den zahlreichen Sehenswürdigkeiten, die Bad Mergentheim zu bieten hat.

Die konsequente Umsetzung des 2020 vom Allgemeinen Deutsche Automobil-Club (ADAC) positiv bewerteten umwelt- und klimafreundlichen Mobilitäts-Konzepts für mehr touristische Nachhaltigkeit spielt in der Rad-Stadt Bad Mergentheim eine ebenso



Foto: © Philipp Reinhard



Foto: © Holger Schmitt

gewichtige Rolle wie die Auszeichnungen des Allgemeinen Deutschen Fahrrad-Clubs: der ADFC hat den Radweg „Liebliches Taubertal – der Klassiker“ mehrfach mit 5 Sternen und den Radfernweg D9 „Romantische Straße“ mit 3 Sternen dekoriert.

„Absteigen vom Rad für eine Pause lohnt sich ebenfalls sehr. Der große Schloss- und Kurpark empfängt Gäste mit duftenden Gärten und Blütenmeeren. Die nostalgische Innenstadt zeigt schicke Fachwerkhäuser und bietet zudem spannende Stadtführungen und regionalen Spezialitäten“, sagt die Leiterin der Tourist-Information, Stefanie Imhof.

Tourist-Information Bad Mergentheim
Marktplatz 1, 97980 Bad Mergentheim
www.bad-mergentheim.de

Frankens Mehrregion und ihre Vielfalt auf zwei Rädern erkunden



Foto: © Ines Männl

Das Radwegenetz im Landkreis Neustadt a.d. Aisch - Bad Windsheim

Mit seiner einzigartigen landschaftlichen, kulturellen und kulinarischen Vielfalt ist der Landkreis Neustadt a.d. Aisch - Bad Windsheim ein idealer Ausgangspunkt für aktive Radtouren und eine wohltuende Auszeit inmitten herrlicher Natur. Das 1.200 Kilometer lange Radwegenetz führt durch idyllische Städte und Dörfer, malerische Flusstäler und abwechslungsreiche Landschaften. Vorbei an Burgen, Schlössern und Streuobstwiesen, durch ausgedehnte Wälder der Naturparke Steigerwald und Frankenhöhe und über sanfte Hügel der mittelfränkischen Weinberge. Auf 12 spannenden Themenrunden kann der Landkreis von einer ganz neuen Seite entdeckt werden. Egal ob eine knackige Spritztour, die ihrer Bezeichnung entsprechend „rauf und runter“ durch den südlichen Steigerwald führt, oder die perfekte Kombination von Kultur, Natur und kulinarischem Genuss auf der „Bocksbeutelrunde“. Für jeden Anspruch und für jedes Interesse ist eine passende Route dabei. Bei einer Radtour durch die vielseitige Landschaft laden Gaststätten, Heckenwirtschaften und Biergärten mit schattigen Plätzen zum Einkehren und Verweilen ein.

Informationen: Kreistourismus, Landkreis Neustadt a.d. Aisch-Bad Windsheim, Telefon: 09161 92-1501

E-Mail: tourismus@kreis-nea.de

Website: www.frankens-mehrregion.de



Mehr von der Region erfahren

1.200 km langes Radwegenetz,
12 Themenrunden und 2 Fernradwege



Mehr Tipps im Geoportal auf
aktiv.frankens-mehrregion.de und
per E-Mail an tourismus@kreis-nea.de
kostenlose Prospekte anfordern!

www.frankens-mehrregion.de

Foto: Ines Männl

Freizeit-Land Geiselwind – mit jeder Menge Neuheiten im Freizeit-Land

ANZEIGE

Endlich ist es so weit und das Freizeit-Land darf Anfang Juli wieder seine Tore öffnen. Heiß ersehnt von den Betreibern und auch von den Gästen.



Mit über 100 Attraktionen ist das Freizeit-Land einer der größten Freizeitparks in Deutschland. Neben 6 Achterbahnen und 7 Wasser-Attraktionen erwarten Sie auch ein 4 D Kino, eine Indoor-Spielhalle und jede Menge Shows, Tiere, Spielplätze und viele weitere Attraktionen. Wieder einmal setzt man im Freizeit-Land ganz neue Maßstäbe: Nach „Drachenbucht“ und „Tukis Bauernhof“ erwartet Sie 2021 der dritte neue Themenbereich „Forbidden Kingdoms“. In diesem mystischen Themenbereich erwarten kleine und große Abenteurer spannende Neuheiten. Erforscht zusammen die Geheime Gruft von „Ramses“ und werdet Teil eines spannenden Abenteuers oder lasst euch bei „Merlin and the Magic Circle“ auf einem der höchsten Überkopf-Fahrgeschäfte in Deutschland bis zu 80 Meter Höhe katapultieren. Wer es etwas ruhiger angehen

möchte, kann sich bei einer Tasse Kaffee und einem Snack in der neuen Themen-Gastronomie „Kukumaz“ entspannen. Magische Tage und Sonderveranstaltungen runden das Programm ab. Auch hier ist für jeden das Richtige dabei. An den fünf Wochenenden im August sind nacheinander die Piraten-Tage, die Prinzessinnen-Tage, die Super-Hero-Tage und die Dinosaurier-Tage. In den letzten beiden Oktober-Wochen findet wieder Bayerns größtes Halloween-Fest im Freizeit-Land Geiselwind statt. Grusel-Land Geiselwind ist wie jedes Jahr für eine neue schaurige Überraschung gut.

Natürlich ist danach aber noch nicht Schluss, denn von November 2021 bis März 2022 öffnet das „Winter-Wunderland“ an den Wochenenden und in den bayerischen Ferien seine Pforten. Ein Teilbereich des Freizeit-Land Geiselwind bietet dann rund 25 Attraktionen zwischen „Tukis verrückter Farm“, dem „4D Quadroscope“, der „Fränkischen Weinfahrt“ und dem Kettenkarussell „Around the World“ für den großen Freizeitspaß auch im Winter. Mit „Schlittschuhbahn“, „Indoor Spielhalle“ und „Glühwein-Hütte“ sowie fünf weiteren kulinarischen Einrichtungen ist dann zu einem ermäßigten Eintrittspreis auch in der kalten Jahreszeit Abenteuer und Familienspaß für Groß und Klein garantiert.

Und das ganz besondere Highlight: Ab 2021 eröffnet das Freizeit-Land sein eigenes Übernachtungs- und Erlebnisresort „Seaside“. Übernachten in thematisierten Bungalows und den Tag im Freizeit-Land entspannt ausklingen lassen. Ein besonderes und exklusives Erlebnis.

Die jeweils gültigen Corona-Maßnahmen können auf der Homepage www.freizeit-land.de eingesehen werden.

**10 x 2 Karten
für das
Freizeit - Land Geiselwind
zu gewinnen!**

Stichwort: "FREIZEIT-LAND"
an verlosung@verlag-hopfner.de oder an
Verlag Hopfner, Allersberger Straße 185 F,
90461 Nürnberg
Einsendeschluss ist der 29.07.2021
Der Rechtsweg ist ausgeschlossen!
Die Daten werden ausschließlich zur Gewinnermittlung
verwendet und nach der Ziehung vernichtet.



ENDLICH WIEDER ACTION, FUN UND ABENTEUER ERLEBEN!

Vom Drei-Franken-Eck zum Höchststadter Kellerberg



Im Bild: Das „Geiersbauern“ Kellerhaus auf dem Kellerberg in Höchststadt © LAG Aischgrund.

Ein typisches Kulturgut im Steigerwald, Aischgrund, Bamberger und Forchheimer Raum sind die Felsenkeller. Die Keller wurden zum Lagern von eingemachtem Gemüse und vor allem untergärrigem Bier seit dem 17. Jahrhundert gebaut.

Vor dem 30-jährigen Krieg wurde in dieser Region eher Wein angebaut und getrunken. Bier wurde in

Norddeutschland gebraut. Bis ins 14. Jahrhundert war das Brauen von den bayerischen Herzögen und Würzburger Bischöfen verboten. Erst im Jahre 1410 erteilte der Bamberger Bischof den Höchststadter Bürgern die Erlaubnis zum Brauen, Verkaufen und Ausschanken von Bier. Mit der Erfindung des Untergärrigen (erstmalig 1474 in der Nabburger Chronik erwähnt) wurde Bier endlich deutlich länger haltbar. Allerdings war in der damaligen Zeit das Problem der Kühlung in der warmen Jahreszeit noch nicht gelöst. Findige Bürger erfanden den Kellerbau. Die Höchststadter Felsenkelleranlage wurde dann erstmals am 30. März 1698 urkundlich erwähnt. Die Anlage hat 26 Eingänge und ein sich über mehrere Stockwerke verzweigendes Labyrinth zu 218 vom Hauptstollen abgehenden Lagerkellern.

Heute pflegt der Höchststadter Kellerbergverein mit viel Engagement die einmalige Anlage und im speziellen den „Petersbeck-Keller“ als ihr Vereinsheim ober- und unterirdisch. Dort treffen sich die Höchststadter jeden Donnerstagabend zum Vereinsstammtisch. Nach Vereinbarung gehen ehrenamtliche Kellerführer mit Besuchergruppen ab 8 Personen auf die Reise durch die Anlage. Eine Radrundtour „Drei-Franken-Eck“ durch vielfältige Landschaften über das Weisachtal in den Aischgrund nach Höchststadt zum Kellerberg und zurück, haben wir für Sie auf unserer Webseite www.drei-franken-info.de/kellerbergtour/ zusammengestellt.

Kontakt:

Kommunale Allianz Drei-Franken-Eck • Marktplatz 5 • 96132 Schlüsselfeld
Tel: 09552 9222-34 • E-Mail: info@drei-franken-info.de



Prunkstücke aus Edelstein – Sonderausstellung vom 18.7 - 7. 11.2021

Das Knauf-Museum Iphofen zeigt ab 18. Juli die Sonderausstellung „Prunkstücke aus Edelstein“. Edelsteine übten schon immer durch ihre Seltenheit, ihre Schönheit und Kostbarkeit eine große Faszination aus. Die fein ausgewählte Ausstellung widmet sich den fantasievollen Kunstwerken von Manfred Wild, dessen Kunstwerke gerne mit denen des russischen Hofjuweliers Carl Fabergé (1846–1920) verglichen werden.

Schon bei den ältesten Kulturvölkern der Erde wurden Edelsteine für Schmuck und zu religiösen Zwecken verwandt. Die

Kunst des Steinschnitts wird seit ca. 6000 Jahren ausgeübt und ist somit Zeuge frühester Kulturen. Mit der Erfindung der Radtechnik und der einfachen Drehbank legten die Steinschneider Mesopotamiens im 4. Jh. v. Chr. die wohl bedeutendste Grundlage für die Edelsteinbearbeitung.



Foto: knauf-museum.de

Bei den Völkern des Mittelmeerraumes und des Zweistromlands, später bei den Römern, fanden die ersten großen Edelstein-Sammlungen ihren Anfang.

Im zwölften Jahrhundert entstanden neue große Edelstein-Schleif-Zentren in Venedig, im Rhein-Maas-Gebiet, im Burgund und in Paris und es entwickelte sich an fast allen europäischen Höfen eine Sammelleidenschaft für diese Prunkstücke aus Edelstein. In der Renaissance perfektionierten vor allem

die Steinschleifer aus Norditalien, aus Mailand und Florenz die Technik des Schleifens mit Edelsteinen, die heute noch als Höhepunkte der erweiterten Technik des Hohlschleifens gelten. Die Wertschätzung und damit verbundene Bewertung von Gefäßen aus Edelstein überstieg den Wert von Gemälden der großen Meister dieser Zeit bei Weitem. So wurden nach dem Tod König Philipp II. von Spanien im Jahr 1598 Bergkristall-Gefäße aus dessen Besitz um das Zwei- bis Dreifache höher bewertet als ein Gemälde von Tizian.

Diese Prunkstücke aus Edelstein sind in Königshäusern, großen Privat-Sammlungen und in Museen auf der ganzen Welt zu finden.

Zwei Ausstellungen in einem Museum! Bis 7. November 2021

Knauf-Museum Iphofen, Am Marktplatz, 97343 Iphofen • Tel. 0 93 23 / 31 - 528
oder 0 93 23 / 31 - 0 • Öffnungszeiten: Dienstag bis Samstag 10 bis 17 Uhr
Sonntag 11 bis 17 Uhr www.knauf-museum.de

Qualitätswanderwege und Flussradeln im Bayerischen Jura

Bayerischer Jura - die Ausflugsregion der Besonderheiten

Der Bayerische Jura, im geografischen Herzen Bayerns, zieht sich von der Hallertau bis an die Fränkische Schweiz und bildet mit seinen charakteristischen Karsterscheinungen und Trockenrasen einen abwechslungsreichen Naturraum. Die Befreiungshalle, der Donaudurchbruch mit Kloster Weltenburg und der Kuchlbauer-Turm sind weit über die Grenzen hinaus bekannt. Das weltweit einzige Museum für historische Maybach-Fahrzeuge Neumarkt, die einzigartige König-Otto-Tropfsteinhöhle oder die Kunstmeile Kunst-am-Kanal im Landkreis Neumarkt i. d. OPf. sind Klassiker geworden. Regensburg, die Unesco-Welterbe Stadt, oder das malerisch verträumte Kallmünz im Regensburger Land sind immer einen Ausflug wert. Ob Skifahren im Sommer auf dem Monte Kaolino, das alte Hammerschloss Theuern oder das große Reiterzentrum Rieden im Landkreis Amberg-Weilburg... Es gibt so viel zu entdecken in der Region zwischen Nürnberg und Regensburg.



Foto: Florian Trykowski

Oder der Schwarze Laber-Radweg, der auf seinen 85 km fünf künstlerisch gestaltete Pavillons in Flussnähe führt, die alle eine einheitliche Grundform haben, sich aber durch unterschiedliche Themen voneinander unterscheiden. Jede Station stellt ein Unikat dar und die „Einstiegsgemeinden“ können seit 2015 mit „Einstiegstoren“ aufwarten und begrüßen jeden Radler zur Radtour an der Schwarzen Laber.

Qualitätswanderweg Jurasteig, Wasser- und Mühlenweg & Neumarkter Burgensteige

Wandern am Jurasteig wird zum Wandererlebnis garantiert durch den hohen Anteil naturbelassener Wege. Der Qualitätsweg Jurasteig ist ein 237 km langer Rundweg, der im Tal der Weißen Laber identisch mit dem Wasser- und Mühlenweg verläuft und an seiner Hauptroute 18 Tagesschlaufen führt. Im Tal der Schwarzen Laber führen die Neumarkter Burgensteige zu Burgen und Ruinen, fünf Burgensteig-Runden hängen als Tagestour am Hauptweg.

Kostenlose Falkarten unter:

www.bayerischerjura.de • www.jurasteig.de
www.schwarze-laber.de • www.fuenf-fluesse-radweg.info

Flussradeln: Fünf Flüsse – zwei Räder – ein Genuss

„Flüsse die verbinden“ unter diesem Motto betreut der Bayerische Jura nun schon seit einigen Jahren das beliebte Flussradeln. Der Webauftritt zum Fünf-Flüsse-Radweg beinhaltet Themenabschnitte, Abkürzungsvarianten und Tagesrundtouren. Kombiniert mit der Bahn und dem VGN finden sich also viele Tagestouren in der offiziellen kostenlosen Radkarte. Ob die Fünf-Flüsse-Rundtour durch das Landschaftsgebiet oder die Radtour am alten Industriedenkmal Ludwig-Donau-Main-Kanal! Meist radeln Sie entlang des Wassers, welches Sie von einem sehenswerten Ort zum anderen bringt.



Landkreis Neumarkt i.d.OPf. • Tourismusbüro

Tel. 09181/ 47 02 53 • Mail: tourismus@landkreis-neumarkt.de



Fünf-Flüsse-Radweg und Schwarze Laber-Radweg Qualitätswanderweg Jurasteig, Burgensteige und Wasser-Mühlenweg!



Kostenlose Radkarten: Fünf-Flüsse-Radweg & Schwarze Laber-Radweg

Kostenlose Wanderkarten: Jurasteig & Wasser- und Mühlenweg
erhalten Sie beim Landkreis Neumarkt i.d.OPf.

Fünf-Flüsse-Radweg: Erradeln Sie die Flüsse Donau, Altmühl, Pegnitz, Vils und Naab im Herzland Bayerns. Auf 300 km begleitet der Radweg die Fluss- und Kanalufer. Die Radtour führt entlang von Flüssen und Kanälen und passiert ganz nebenbei drei Naturparke. Eine direkte Querverbindung ist der **Schwarze Laber-Radweg** von Neumarkt nach Regensburg.

Wanderer werden sich am **Jurasteig** oder einer der Jurasteig-Schlaufen an der herrlichen Landschaft erfreuen. Im idyllischen Tal der Weißen und Wissinger Laber führt zudem **der Wasser- und Mühlenweg** von Mühle zu Mühle. Die **Neumarkter Burgensteige** lenken durch das Tal der Schwarzen Laber zu Burgen oder deren Ruinen.

Fünf Flüsse – zwei Räder – ein Genuss!



www.tourismus-landkreis-neumarkt.de

Das Oberpfälzer Seenland

Freizeitvergnügen in der wasserreichsten Region Ostbayerns



SteinbergerSee © snapshotfilm

Baden, Bootswandern, Wasserskifahren, SUP, Segeln, Surfen oder Tauchen – mit mehr als 800 Hektar Wasserfläche rund um die größten Seen Ostbayerns, zahlreiche Teiche und idyllische Flüsse ist das Oberpfälzer Seenland die perfekte Freizeitregion für alle, die sich gerne ins nasse Vergnügen stürzen.

Doch nicht nur zu Wasser, sondern auch zu Land können sportlich Aktive die einzigartige Naturlandschaft des Oberpfälzer Seenlandes auf mehr als 700 Kilometer gepflegten Wander- und Radwegen erleben: Schnüren Sie Ihre Wanderstiefel und begeben Sie sich auf dem rund 70 Kilometer langen Oberpfälzer Seenweg auf die spannende Spurensuche „zwischen Feuer und Wasser“ oder treten Sie in die Pedale und erkunden Sie auf dem Oberpfälzer Seenland Rundweg die schönsten Plätze unserer Seenlandgemeinden.

Bewegung, Action und Naturerfahrung bietet der inMotion PARK Steinberg am See mit der größten begehbaren Erlebnisholzkugel der Welt. Ultimativen Fahrspaß auf zwei oder vier Rädern garantieren eine Segway-Tour oder eine rasante Runde auf einer der größten Kartbahnen Deutschlands. Der Erlebnispark Wasser-Fisch-Natur, der Oberpfälzer

Märchengarten oder der Abenteuerspielplatz „Der Eixi“ lassen auch die Herzen der kleinen Besucher höherschlagen und versprechen Freizeitspaß für die ganze Familie!

Spannende Festspiele, zahlreiche Museen und regelmäßig stattfindende Themen- und Erlebnisführungen – auch für kulturell Interessierte bietet die Region die passenden Veranstaltungen. Im Rahmen von Gruppenreisen und Tagesausflügen lassen sich diese ideal mit einer geführten Bustour durch die Region oder einer Erlebnisführung bei einem der regionalen Direktvermarkter verbinden.

Vom Vier-Sterne-Superior-Hotel über gemütliche Gasthöfe, Pensionen und Ferienwohnungen bis hin zu zahlreichen Campingplätzen – die Gastgeber im Oberpfälzer Seenland sorgen dafür, dass sich Besucher rundum wohlfühlen. Natürlich ist das Oberpfälzer Seenland längst auch für seine regionalen Schmankerl und seine herzliche Gastlichkeit bekannt. Ein deftiger Schweinsbraten mit Knödel oder ein Oberpfälzer Karpfen und dazu eine frische Maß Bier aus einer der regionalen Brauereien oder ein Menü aus der Küche eines Sterneres-aurants – die Entscheidung liegt ganz bei den Gästen!

OBERPFÄLZER
seenland



Baden,
Bootswandern,
Radeln, Wandern
und vieles
mehr

Freizeitvergnügen

IN DER WASSERREICHSTEN REGION OSTBAYERNES

Kostenlose Infos und Prospekte: Zweckverband Oberpfälzer Seenland · In der Oder 7 a · 92449 Steinberg am See · Tel. 09431 759342 · info@oberpfaelzer-seenland.de

www.oberpfaelzer-seenland.de

ENDLICH WIEDER URLAUB

Gesamtkatalog Bayerischer Wald



Wellness und Erholung im Bayerischen Wald

© Foto: Hotel Jagdhof

Danach hat sich wohl jeder seit Monaten gesehnt: Endlich wieder raus aus den eigenen „Vier Wänden“. Da musste erst eine Pandemie kommen, um uns zu zeigen, wie schön es doch in Deutschland ist. „Ferien im eigenen Land“ ist der neue Urlaubstrend. Weniger Reisetress und mehr Zeit für Erholung, das wissen viele inzwischen mehr zu schätzen als „Miles and more“. Und bei uns ist es schön. Freuen Sie sich auf ein Natur- und Wellnessparadies, in dem man Ruhe und Erholung findet, wenn man sie sucht, wo man aber auch Aktion und Abenteuer erleben kann ohne Natur und Umwelt über Gebühr zu belasten. Hochklassige Top-Wellnesshotels und urige mit allem Komfort ausgestattete Berg-Chalets verwöhnen auch den anspruchsvollsten Feriengast. Landhotels und Gasthöfe locken mit regionaler Kü-

che auf höchstem Niveau, und Ferienhöfe lassen den Städter Tier- und Pflanzenwelt hautnah erleben, riechen und schmecken. Alle Gastgeber haben mit einem ausgefeilten Hygienekonzept dafür gesorgt, dass Sie unbeschwert und sicher die schönsten Wochen des Jahres in naturnaher und gesunder Umgebung verbringen können.

GESAMTKATALOG GRATIS

Informationen über Angebote der Gastgeber im Bayerischen Wald bietet Tourismus-Marketing Bayerischer Wald e.K. im „Gesamtkatalog Bayerischer Wald 2021“, der kostenlos angefordert werden kann und der einen guten Überblick über Hotels, Pensionen, aber auch Ferienwohnungen und Ferienhäuser oder Ferienhöfe in Ostbayern und im Böhmerwald bietet.

Geschenk-Tipp: Bayerwald-Gutschein

gültig bei allen Gastgebern aus dem Gesamtkatalog Bayerischer Wald
Infos und Bestellung:
www.bayerwald-gutschein.de
oder Tel. 08555-691



**GESAMTKATALOG
BAYERISCHER WALD**
& Hausprospekte kostenlos
anfordern:

Wellness & Kur
Nationalpark-Partner
Familienhotels
Landhotels & Pensionen
Ferienwohnungen
Ferienhäuser & Chalets

Hotel Jagdhof ^[1]
 Hotel Angerhof ^[50]
 Hotel Fuchs ^[66]
 Hotel Postwirt ^[69]
 Hotel Böhnhof ^[17]
 Hotel Zur Post Langdorf ^[20]
 Hotel Mariandl ^[57]
 Hotel Bayerwald-Residenz ^[58]

Name

Straße, Haus-Nr.

PLZ, Ort

[918]

Möchten Sie regelmäßige Urlaubsangebote erhalten? Abonnieren Sie unseren kostenlosen Email-Newsletter!

Email

Bitte senden oder faxen an:
 Tourismus-Marketing Bayerischer Wald e.K.,
 Elke Putz, HRA 12552
 Niederperlesreut 52, 94157 Perlesreut
Fax: 08555 / 8856, info@bayerwaldportal.de

oder Tel. 08555 / 691 (Mo-Fr)
www.bayerwaldportal.de

Informationen über den Umgang mit Ihren Daten finden Sie online unter:
www.tourismus-marketing-bayerischer-wald.de/impressum.html



Der Eisvogel e.K. | Margit Zettl-Feldmann | 93333 Bad Gögging | T +49 9445 9690 | M info@hotel-eisvogel.de | W www.hotel-eisvogel.de

Sommerfrische und Hochgefühlmomente auf dem Baumwipfelpfad

ANZEIGE

Im Sommer lässt sich die Naturschönheit rund um den Baumwipfelpfad Bayerischer Wald mit besonderen Hochgefühlen genießen. Die Vögel zwitschern um die Wette, die Sonne zaubert grün-goldene Lichtreflexe in die Baumwipfel und im Schatten der Bäume riecht die Waldluft des Nationalparks besonders würzig und frisch. Der Weg führt in imposanter Höhe durch die Wipfel von Tannen, Fichten und Buchen. Infotafeln vermitteln Wissenswertes über das Waldleben und dessen Bewohner und laden ein, die Natur im Detail zu betrachten. Hier kann getüftelt und gerätselt werden. Actionfans können zwischendurch über kleine Baumstämme balancieren oder auf wackeligen Holzstücken laufen und zum Schluss wartet der 44 Meter hohe Aussichtsturm auf die



Foto: baumwipfelpfade.de

Besucher. Belohnt wird der Aufstieg mit einer grenzenlosen Aussicht über den Nationalpark Bayerischer Wald, die bei klarem Wetter sogar bis zu den Alpen reicht. Der ganzjährig geöffnete Baumwipfelpfad, der problemlos auch mit dem Kinderwagen und Rollstuhl zu meistern ist, endet ebenerdig vor den Türen des Besucherzentrums Hans-Eisenmann-Haus. Direkt vor Ort befindet sich außerdem das Tierfreigelände des Nationalparks mit faszinierenden Tierarten. Für das leibliche Wohl der Besucher sorgen die „Waldwirtschaft“ mit großem Biergarten und das „Café Eisenmann“ mit Sonnenterrasse.

Mehr Informationen finden Sie auf unserer Website unter: www.baumwipfelpfade.de/bayerischer-wald



... GUT SCHLAFEN
... GUT ESSEN
... SCHÖN FEIERN
... GUTE ERHOLUNG!

Wandern und Genuss am Nationalpark Bayerischer Wald

4 Übernachtungen inkl. Frühstücksbuffet
1x Nachmittagskaffee mit Kuchen
3x 3-Gänge-Wahlmenü
1x 4-Gänge-Menü und Aperitif
Inkl. Nationalpark-Card mit vielen Vergünstigungen
Kostenlose Fahrten mit Igelbussen und Waldbahn
p. P. im Komfort-DZ **ab 225 €**



ÜF p. P. im DZ ab 38,- €

Landhotel Gasthof Schreiner, Theresia Pichler
Dorfplatz 17, 94545 Hohenau
Tel. 08558 / 1062, info@gasthof-schreiner.de
www.gasthof-schreiner.de



TIPP

Ferienwohnungen Pichler

Richard Pichler
Haager Weg 1, 94545 Hohenau
Tel. 08558 / 2496
info@ferienwohnungen-pichler.de
www.ferienwohnungen-pichler.de

TAGESPREIS 2 P. ab 47 € / Tag
Frühstück und HP
im Gasthof Schreiner zubuchbar



BÖHMHOF
WELLNESS- UND VITALHOTEL

” Der perfekte Ort,
um den stressigen Alltag
hinter sich zu lassen
und in Ruhe die
Natur zu genießen. ”

Wellness & NATUR

Bodenmais am Großen Arber / Bayerischer Wald



WOHLFÜHLPAUSE

4 Tage / 3 Übernachtungen

Böhnhof`s ¾-Verwöhnspension
Nutzung der Vitalwelt
15 € Wellnessgutschein p. P.
Leih-Bademantel

p. P. im DZ ab 330 €

ENTSCHLEUNIGUNGSTAGE

4 Tage / 3 Übernachtungen

Böhnhof`s ¾-Verwöhnspension
1x Kräuter-Ganzkörper-Packung
1x Ganzkörpermassage
1x Gesichtsbildung
Eine Tasse Kräutertee

p. P. im DZ ab 395 €

GESCHENK-TIPP Böhnhof-Gutschein

Gutschein-Shop:
www.gurado.de/boehmhof
Gutschein online
bestellen und sofort
ausdrucken!

ankommen & sich wohlfühlen

Wunderschön abgelegen, in herrlicher Alleinlage unterhalb des Silberberges, idyllisch umgeben Wiesen und rauschenden Wäldern, liegt das Wellness- und Vitalhotel Böhnhof.

Erleben Sie bei Ihrer Auszeit unsere ¾-Verwöhnspension und ein abwechslungsreiches Wohlfühl- und Kosmetikanangebot, das für tiefe Entspannung sorgt. Ob im Hallenbad oder im ganzjährig beheiztem Außenbecken, in einer der 7 verschiedenen Saunen oder im Whirlpool: überall spürt man die wohlige herzliche Wärme.



Tagespreis p. P. im DZ
inkl. ¾-Pension ab 100 €

Böhnhof - Wellness- und Vitalhotel e. K.
Karin u. Magdalena Geiger-Wastl
Böhnhof 1 • 94249 Bodenmais
Tel. 09924 / 9430-0
E-Mail info@boehmhof.de

www.boehmhof.de



3-STERNE SUPERIOR MUSIK- UND WELLNESSHOTEL IN ELISABETHSZELL



Musik,
Wellness
& Natur



Mariandl
SINGENDER WIRT
Musik- & Wellnesshotel
SUPERIOR
★★★★



**Traumhaft schöne
Urlaubstage in Elisabethzell
Bayerischer Wald**

2 Tage Halbpension ab € 150,-
3 Tage Halbpension ab € 225,-
4 Tage Halbpension ab € 300,-

inkl. Muntermacherfrühstück
3-Gang-Abendmenü mit Dessertvariationen
Leih-Bademantel und Badetücher
Teebar und Obstkorb im Wellnessbereich



GESCHENK-TIPP

Gutschein anfordern unter
www.singenderwirt.de



Traditionshaus

mit einzigartigem Weitblick in den Bayerischen Wald

2 TAGE AUSZEIT „NUR WIR 2“ p. P. im DZ ab € 252,-

- 2 Nächte im Komfort-DZ inkl. Frühstücksbuffet
- 1x 3-Gang Wahlmenü abends
- 1x romantisches Dinner im Weinfassl
- 1x Almenrausch-Massage
- Nutzung der Wellnessbereiche
- Leihbademantel



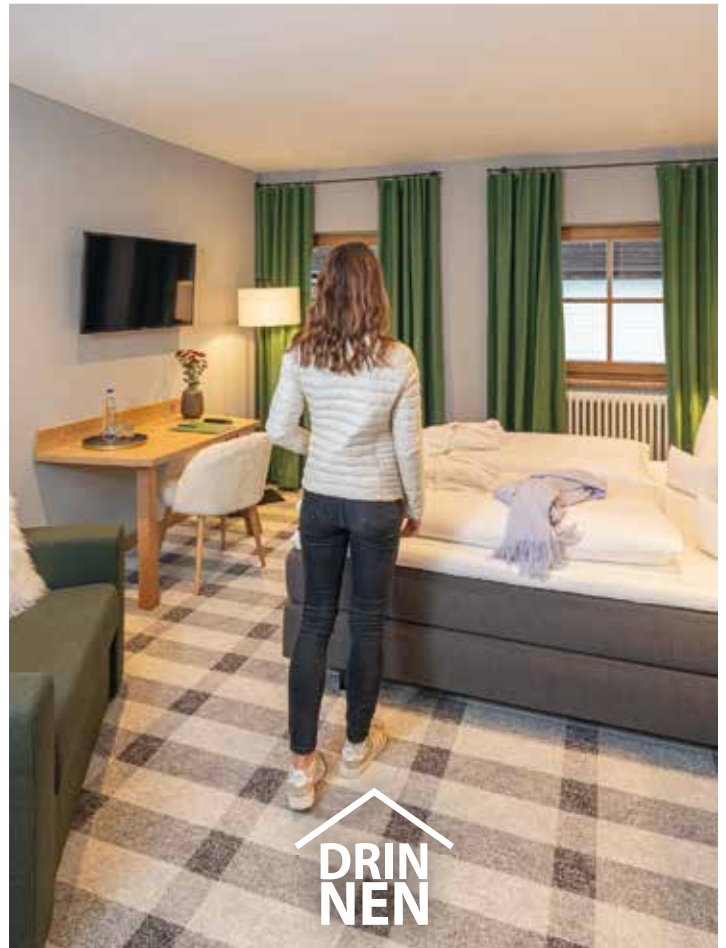
JAHRES-ANGEBOT p. P. im DZ ab € 560,-

- 7 Nächte im Komfort-DZ inkl. Frühstücksbuffet
- 7x 3-Gang Wahlmenü abends
- 1x Willkommens-Aperitif
- Rosengesichtsmassage für die Damen bzw. Streßless-Massage für die Herren (je 25 Min.)
- Nutzung der Wellnessbereiche inkl. Leihbademantel



Erika Gottinger-Jany und Marita Gottinger GbR, Hauzenberger Str. 10, 94065 Waldkirchen, Tel. 08581 / 9820, E-Mail: info@hotel-gottinger.de

www.hotel-gottinger.de



DEIN WIRTSHAUS, DEIN REVIER, DEIN BIER

Sommer-Urlaub im Bayerischen Wald – aber sicher! Der FUCHS ist das Dorfwirtshaus in der idyllischen Gemeinde Mauth-Finsterau.

Doch der FUCHS ist auch ein kleines, feines ***S-Hotel mit zwölf Zimmern. Ein Ort, an dem sich Einheimische wohl fühlen – und auch Fremde schnell zu Freunden werden.

Jetzt neu mit eigener, öko-zertifizierter Hausbrauerei:

KANZEL BRÄU. Dein Wirtshaus. Dein Bier.

Unsere Vorzüge: Kleines, familiär geführtes Haus, höchste Hygieneregeln, Biergarten, eBike-Verleih, Trans Bayerwald-Durchgangsort, hochwertige & regionale Küche, kostenlose Stornierung bei neuen, behördlichen Corona-Einschränkungen.

Komfort-DZ mit 3-Gänge-Halbpension: Tagespreis 80.- € p. P.



★★★★S
FUCHS 
HOTEL • GASTHAUS

SEIT  2020
KANZEL BRÄU



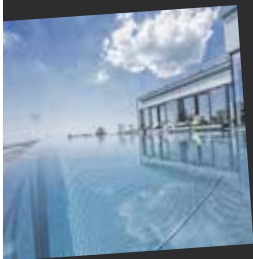
★★★★★ SUPERIOR
ANGERHOF
 SPORT- UND WELLNESSHOTEL

DEUTSCHLANDS GRÖSSTES
Wald Spa



Entdecken Sie **Deutschlands größtes WaldSpa** im Bayerischen Wald auf über 30.000 m² Outdoor- & Indoorfläche. Ob eine kurze Auszeit oder ein ausgiebiger Urlaub bei uns im Angerhof, mit unseren Angerhof-Inklusivleistungen wird Ihre Auszeit zum Genuss:

- ✓ 30.000 m² Sport- & Wellnessfläche
- ✓ Sky-Infinitypool
- ✓ Naturpool, Indoor-Infinitypool uvm.
- ✓ unvergleichliche Saunawelt
- ✓ Wald-Ruheräume der besonderen Art



SOMMER, SONNE, WELLNESS

Gültig bis 31. August 2021

- 4 Nächte inkl. Angerhof-Inklusivleistungen im DZ Komfort zur Hangseite in Reisezeit A
- täglich Mehrgang-Menü oder Spezialitätenbuffet
- tägliches Sport- & Aktivprogramm

Pro Person / 4 Nächte

ab 540,- €



BESTE-FREUNDINNEN

Gültig bis 30. November 2021

- 2 Nächte inkl. Angerhof-Inklusivleistungen im DZ Landhaus zur Hangseite in Reisezeit A
- 1x Glas Angerhof-Sekt
- 1x Rücken-Relaxmassage od. Beauty-Gesichtspflege
- 1x Zeitreise im Litusorium
- 1x Ziegenbuttercreme-Packung im Softpack
- 1x Spätabreise bis 19 Uhr (ohne Zimmer)

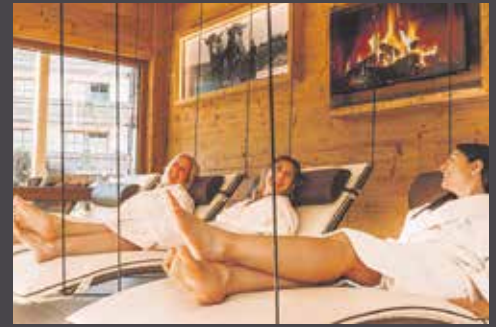
Pro Person / ab 2 Nächte

ab 365,- €





HOTEL
Zur Post
★★★★
Wohlfühlhotel



Geschenk-Tipp:
Gutschein-Shop unter
[www.gurado.de/
langdorf-zurpost](http://www.gurado.de/langdorf-zurpost)

Wohlfühlhotel Zur Post,
Thomas und Anita Probst
Regener Str. 2, 94264 Langdorf
E-Mail: info@langdorf-zurpost.de
Tel. 09921 / 8828-0
www.langdorf-zurpost.de

Tagespreis
p. P im DZ
inkl. HP
ab 76,- €



5 TAGE NUR FÜR DICH

*gültig vom 10.01.2021 - 21.11.2021
Sonntag - Donnerstag*

*Ob allein oder zu zweit
4 Nächte inkl. Halbpension & Leistungen
1x RelaxMassage mit Aromaöl 30 Min. (p. P.)
1x geführte Wanderung (Dienstag)*

*im Landhauszimmer p. P. 338,00 €
im Komfortzimmer p. P. 354,00 €
im DZ Post-Kuschel-Stüberl p. P. 370,00 €*

SCHNUPPERN IN DER POST

gültig vom 10.01.2021 - 21.11.2021

*Unser Kennenlern-Hit für den kleinen
Urlaubshunger zwischendurch
2 Nächte inkl. Halbpension & Leistungen
1x ein Fußbad mit Meersalzpeeling
und Fußmassage 30 Min. (p. P.)*

*im Komfortzimmer p. P. 202,00 €
(Zimmer mit 30 oder 40 m² nach Verfügbarkeit)
buchbar bei Anreise Sonntag bis Mittwoch*

POSTWIRT

LANDHOTEL

★★★★S

*Natur, Genuss, Wellness, Familien, Golf...
im Bayerischen Wald*



BERGSOMMER

7 Übernachtungen inkl. Halbpension

- Postwirt's „Zenzerl“ zur Begrüßung
- 2x geführte Tagestour mit dem Ranger
- 2x Brotzeit für Unterwegs
- 1x pflegendes Fußbad & Fußpeeling
- 1x kleine Fuß- und Beinmassage
- 1x Rücken-Deluxe-Massage
- Nutzung des Vitalbereichs
- Kuscheiliger Leihbademantel

7 Nächte p. P. im DZ
ab 690,00 €



ANGEBOT 4=3 Sonntags-Montags Spezial

4 Übernachtungen buchen, nur 3 bezahlen!

bei Anreise Sonntag oder Montag

- 4 Übernachtungen inkl. Genussfrühstück
- Nutzung des Vitalbereichs mit Schwimmbad und 3 Saunen
- Kuscheiliger Leihbademantel auf dem Zimmer

4 Nächte p. P. im DZ
ab 198,00 €



FAMILIEN-SOMMER-SPASS

3 oder 7 Übernachtungen inkl. Frühstück & Halbpension

- 1x Eintritt ins Wellenfreibad mit Riesenwasserrutsche
- 1x Sommerrodelbahn „Bärenbob“
- 1x Riesen-Schlemmer-Eisbecher für die ganze Familie
- 1x Minigolf mit der ganzen Familie im Bäreal
- 1x Eintritt zum Baumwipfelpfad am Nationalpark
- 1x Führung mit dem Ranger durchs Tierfreigelände / Nationalpark
- Bäreal mit Abenteuerspielplatz und Kneipanlage nur 2 km entfernt
- Nutzung des Vitalbereichs mit Schwimmbad und 3 Saunen
- Kuscheiliger Leihbademantel auf dem Zimmer
- Kostenlose Nutzung von Waldbahn und Igelbussen u.v.m.

3 Nächte ab € 299,- p. P. | 7 Nächte ab € 629,- p. P.

Kinder wohnen
im Zimmer der Eltern bis
9 Jahre gratis, 10–15
Jahre 60% Ermäßigung

Oma und/oder Opa erhalten
30% Ermäßigung
im Extrazimmer

Anreise direkt
zu uns per
Bahn möglich



Loslassen & Entspannen in der unberührten, wilden Natur des Bayerischen Waldes

In unserem Landhotel verbinden sich Tradition und Moderne zu einem Genuss für alle Sinne.

Während Ihrer Auszeit verwöhnen wir Sie mit Köstlichkeiten aus Küche & Weinkeller und unserer bayerischen Gastfreundschaft.

Finden Sie im Postwirt ihr perfektes Platzl für einen unvergesslichen Urlaub im Herzen des Bayerwalds.

Landhotel Postwirt | Inh. Josef Beck | Rosenau 48 | 94481 Grafenau
Tel. 08552 / 96450 | Fax 08552 / 964511 | E-Mail: info@hotel-postwirt.de | www.hotel-postwirt.de

Angebote vorbehaltlich behördlich bedingter Einschränkungen



Elisabeth Lerndorfer
betreut Sie persönlich!

Unser Highlight

HERZKLOPFEN-WOCHE

- 7x Übernachtung mit Halbpension
- 1x „Herztröpferl“ 2 cl
- 1x Geführte Wanderung in Neukirchens Umgebung
- Freie Nutzung des Wellness- und Fitnessbereiches
- Leihweise Saunatasche mit Bademantel, Saunatuch, Frotteeschuhe
- 1 x Kaffee und Kuchen oder Bier mit Würstl am Nachmittag
- 1 Tag E-Bike testen oder alternativ Residenz-Kaffeehaferl mit süßer Füllung
- 1 x 25 Min. Ganzkörper Hydro-Jet Massage
- 10% auf alle Beauty- und Massageanwendungen (nur bei Vorbestellung)
- Alle Leistungen der Erlebnis-Card Plus kostenfrei im Aufenthaltszeitraum

Bei Anreise Sonntag ab 529,- € p.P. im DZ Komfort. Alle übrigen Anreisetage 559,- €

Spezialpreis
bei Anreise am Sonntag:
ab 529,- €
p.P. im DZ Komfort



ErlebnisCard
mit vielen
Sehenswürdigkeiten
und Attraktionen
der Umgebung
für Sie
inklusive!



Hotel Bayerwald-Residenz GmbH • Hubert Steinbauer • Bayerwaldstraße 2 a • 94362 Neukirchen
Tel. 09961 / 942940 • info@hotel-bayerwaldresidenz.de • www.hotel-bayerwaldresidenz.de

Tagespreis p. P. im DZ
inkl. Frühstück ab 70,- €

Hotel · Gasthof

zum Bach

Neukirchen beim Hl. Blut im Bayerischen Wald!

URLAUB IM BAYRISCHEN WALD
– fernab von Massentourismus
und Hektik einfach mal die Seele
baumeln lassen – Familienurlaub,
Aktivurlaub, Zeit zu Zweit,...
all das und noch viel mehr ist bei
uns möglich...

URLAUB „DAHOAM“

4 Nächte inkl. HP (Schlemmerfrühstück
und Abendmenü zur freien Auswahl)

p.P. ab 209 €

Speziell für Ihre Familie

4 Nächte inkl. HP für die ganze Familie
(2 Erw. und 2 Kinder bis zu 15 J.)
in unserer Familien-Suite mit eigenem
Whirlpool, Infrarotkabine und zwei
getrennten Schlafbereichen

ab 569 €

2 Nächte in der Wellness-Suite

Der Luxus eines Wellness-Bereichs
in den eigenen 4 Wänden inkl. eigenem
Behandlungszimmer für Massagen
und Beautyanwendungen
inkl. HP

p.P. ab 189 €

Ü/F p. P. im Komfort-DZ ab 40 €

E-Bike Tour mit hauseigenen
vollgefederten Mountainbikes



Neue Zimmer Komfort 2.0

Yoga auf unserer Dachterrasse mit
Blick zum Hohenbogen



Naturbad nur 5 Minuten vom Hotel (Eintritt frei)

Hotel-Gasthof zum Bach
Inhaber: Josef Hastreiter
Marktstraße 1
93453 Neukirchen b. Hl. Blut
Tel.: 09947 / 1218
gasthof-zum-bach@t-online.de
www.zum-bach.de

Badespaß für die ganze Familie Sommerparadies Naturpark Oberer Bayerischer Wald

Cham (Ira) Schier unendlich ist das Urlaubsangebot für Familien im Naturpark Oberer Bayerischer Wald. Langeweile ist hier ein Fremdwort. Abwechslung und Spannung für die Kinder, Eltern oder Großeltern wird hier groß geschrieben und sicher findet jeder das, was ihm am besten gefällt.

Für Wasserratten ist der Naturpark Oberer Bayerischer Wald ein wahres Paradies. Gerade in den Sommermonaten locken zahlreiche Freibäder, Badeseen, Natur- und Strandbäder, das kühle Nass in vollen Zügen zu genießen. Aber auch bei schlechtem Wetter ist in den Hallen-, Erlebnis- und Gesundheitsbädern der Wasserspaß garantiert. Während sich die Kinder an den Wasserrutschen und Sprungtürmen vergnügen, können sich die Erwachsenen den entspannenden Wellnesslandschaften widmen und sich eine kleine Auszeit gönnen.

Für alle, die es etwas aufregender möchten: Die Flüsse und Seen laden zu jeder Menge Action und Abenteuer ein.



Fotos: Landkreis Cham

Der Naturpark Oberer Bayerischer Wald ist ein wahres Paradies für Wassersportler: Stand-Up Paddling, Angeln, Bootsfahren, Segeln, Windsurfen – das alles und vieles mehr ist möglich und wartet nur darauf entdeckt und ausprobiert zu werden.

Alle erfrischenden Informationen gibt's beim Landratsamt Cham, Tourist-Info, Rachelstr. 6, 93413 Cham, Tel 09971 78431 oder unter www.bayerischer-wald.org/wasserspass



SOMMERURLAUB IM NATURPARK OBERER BAYERISCHER WALD



Tourist-Information Landkreis Cham • Tel. 09971 / 78 431 • www.bayerischer-wald.org



Sauna

Biergarten

Kegelbahnen

Fitnessraum

ruhige Lage

Ob Wanderer, Naturfreunde, Gruppen, Motorradfahrer, Singles oder Paare – bei uns wird allen etwas geboten!

SCHNUPPERWOCHE

7 Tage Wohnen – nur 6 Tage bezahlen!

gültig bis 1.5. -25.10.2021

7 Nächte p. P. im Komfort-DZ 288,- €

inkl. Frühstücksbuffet und 3-Gang-Wahlmenü,
tgl. 1 Fl. Wasser am Zimmer, WLAN, Sauna und Fitnessraum
zzgl. Kurtaxe



Gasthof Pension Hotel Breit e.K. • Georg Breit • Freyunger Str. 53 • 94146 Vorderschmiding
E-Mail: info@gasthof-breit.de • Tel. 08551 / 910072 • www.gasthof-breit.de

TAGESPREIS p. P. im DZ
inkl. Frühstück ab 34,00 €
HP (ab 3 Tage möglich) ab 48,- €

Auf in den PLAYMOBIL-FunPark!

Endlich wieder Spielen, Bewegen, Erleben! Der PLAYMOBIL-FunPark in Zirndorf ist in eine neue Saison voller Abenteuer und Spielspaß gestartet. Seid auch ihr mit dabei!

Entert die Schiffe auf dem Piratensee, brecht zum Dino-Abenteuer in den Dschungel auf oder begleitet die Polizei auf Verbrecherjagd. Hier wird Fantasie lebendig! Die vielen Aktivspielplätze, Kletter- und Balanciermöglichkeiten sowie Wasser- und Sandspielplätze machen einen Besuch im FunPark zur Erfahrung für alle Sinne. Das Highlight im Sommer: Kleine Nixen und Buddelmeister können im Königreich der Meerjungfrauen in eine farbenfrohe Korallenwelt eintauchen, große PLAYMOBIL-Meerjungfrauen mit kämmbaren Haaren stylen oder im Sand-Matsch-Bereich kreativ werden. Als Ritter erkundet ihr die Geheimgänge der großen Ritterburg, versorgt die Tiere auf dem Bauernhof, oder geht im Feenland auf die Suche nach geheimnisvollen Schätzen.

In den vielen PLAYMOBIL-Erlebnisswelten auf über 90.000 m² ist jede Menge Platz, um in sicherem Abstand zu spielen, zu klettern, zu hüpfen und zu toben. Und das Beste: 2021 sorgen verlängerte Öffnungszeiten für noch mehr Spielspaß, denn der FunPark hat jetzt während der gesamten Außensaison bis Anfang November täglich von 9 – 19 Uhr geöffnet.

Bitte beachten: Einlass nur mit Online-Tagesticket – kein Ticketverkauf vor Ort. Kinder unter 3 Jahren sowie Inhaber von Saison- oder Freikarten benötigen ein kostenloses Nullticket.

Reservierung über shop.playmobil-funpark.de

Aktuelle Infos und Besucherhinweise auf www.playmobil-funpark.de



Fotos: Playmobil-Funpark



NEU

Noch länger spielen!

Gesamte Saison

bis 19 Uhr geöffnet.

playmobil
FunPark

Erlebt einzigartige Abenteuer im Land der Ritter und Piraten, im Königreich der Meerjungfrauen oder im zauberhaften Feenland. Hier findet jeder seine Lieblingsspielwelt!

Täglich geöffnet
Familienfreundliche Eintrittspreise
Brandstätterstr. 2-10, 90513 Zirndorf
www.playmobil-funpark.de