

FREIZEIT

BLAUER KURIER

Regional
Nürnberg Knoblauchsland & Erlangen

pegnitztal

Eine Sonderbeilage des Verlags Hopfner

www.verlag-hopfner.de



Rauf auf`s Rad ...und den Frühling genießen!

Jetzt Eintrittskarten gewinnen!



Saisoneröffnung
im Naturparadies
Burg Rabenstein
Besondere Events
SEITE 9

Jetzt Eintrittskarten gewinnen!



20.– 22.März 2020
**Gartenlust
Schloss Rüdtenhausen**
öffnet seine Pforten
SEITE 3



Radeln, Wandern
oder Bootwandern
Markt Kipfenberg
entdecken
SEITE 5

Besuch der ehemaligen Höhenburg Bertstuhl bei Reichmannsdorf

ANZEIGE



Foto: Golfplatz Reichmannsdorf

Der Ort Reichmannsdorf im Steigerwald war im 19. Jahrhundert weithin bekannt für Qualitätsporzellanfertigung. Der Thüringer Porzelliner Johann Gottlieb Ehregott konnte unter der Obhut des reichsritterschaftlichen Freiherrn Franz Konrad von Schrottenberg zunächst mit Wanderarbeitern aus seiner Heimat eine Manufakturproduktion aufbauen.

Heute gehört das von Schrottenberg'sche Schloss zu Golfplatz und Hotel „Schloss Reichmannsdorf“. Vor dem Hoteleingang startet unsere Wandertour zur Burgstall Bergstuhl auf dem Weichelsberg bei Decheldorf. Der Name Burgstall steht für einen Ort, an dem in früheren Zeiten eine Burg stand. Heute ist von den Mauern nichts mehr zu sehen, nur eine Quelle, der Burgwall und die ebenen Flächen deuten auf historische Bebauung hin.



Foto: Reichmannsdorfer-Grund

Die Rundwandertour geht zunächst Richtung Süden entlang einer, am Allbach gelegenen, Weierkette bis nach Oberalbach. Von dort in östlicher Richtung an einer Kellieranlage vorbei zur Burgstall auf dem Weichselberg. Der Rückweg

geht in nordwestlicher Richtung über Decheldorf und im Wald vorbei an der ehemaligen Fallmeisterei zurück nach Reichmannsdorf. Nach rund 10km Wanderung lädt das Hotel Schloss Reichmannsdorf zu einer Einkehr auf der Sonnenterrasse ein.

Die Wandertour ist nicht ausgeschildert, daher empfehlen wir eine detaillierte Wanderkarte oder ein GPS Navigationsgerät. Navigationsdaten zur Wandertour können sie hier herunterladen: www.drei-franken-info.de/burgstall.

**Kommunale Allianz Drei-Franken-Eck Marktplatz 1
96160 Geiselwind, info@drei-franken-info.de
www.drei-franken-info.de, Tel. 09556-921888**

SPASS UND ABENTEUER
...für die ganze Familie

Burghaslach
Geiselwind
Schlüsselfeld
Tel.: 0 95 56 / 92 18 88
www.drei-franken-info.de

NATURPARK
STEIGERWALD

Liebe Leserinnen und Leser,

Es wird wieder Zeit für das ganz große Abenteuer!! Seit Beginn unserer Freizeit haben wir uns in der Redaktion die Wanderschuhe angezogen und das ganz große Abenteuer auf unterschiedlichen Wanderwegen genießen können....DIE NATUR. Wir haben Schmetterlingswege entdeckt und festgestellt wie schön es hier bei uns in Deutschland ist. Auch für unsere Künstler und Gartenliebhaber haben wir kreative Märkte und Ostermärkte dieses Mal im Angebot und in Sachen Kultur laden spannende Themen in den Museen der Region ein.

Auch für Sauna und Schwimmbad bietet unsere FREIZEIT Möglichkeiten die TOP sind – wahre Geheimtipps.

Wenn es Sie dann etwas in die Ferne zieht – so Richtung Bayerischer Wald, laden besonders schöne Hotels und Regionen zum Wellness und Kurzurlaub ein.

Wir leben in einer wunderbaren Welt, genießen wir diese.

Ihr FREIZEIT-TEAM

Wolfgang Hopfner, Ewald Schalast und Sabine Rost.



Wir wünschen frohe Ostern!

Terrassencafé - Konditorei

Schrüfer

Hauptstr. 27a • 91361 Pinzberg
Tel. & Fax: 09191 72 97 60

Unsere Öffnungszeiten:
Dienstag - Samstag 13.00 - 18.00 Uhr • Sonntag 11.00 - 18.00 Uhr • Montag ist Ruhetag

Besuchen Sie uns auch im Internet...www.cafe-schrüfer.de

NEU für unsere Kunden mit Elektro- oder Hybrid-Autos:
Tanken Sie bequem in der Zeit eines Kaffeebesuches
Ihr Auto an unserer neuen E-Box auf.

SCHUHstory Knauf-Museum, Iphofen

Schon die Gebrüder Grimm sammelten Erzählungen und Geschichten über Schuhe. Von Aschenputtel über den Gestiefelten Kater bis hin zu den Zertanzten Schuhen zeigt sich eine ganze Bandbreite an



Foto: Robin Leipold

ein Einzelstück, verbunden mit seinen Herstellern und seinen Trägern. Jeder Schuh hat seine eigene Geschichte. Die Sonderausstellung „Schuh-Stories“ erzählt eben diese. Schuhe stehen hier nicht bloß allein im Mittelpunkt. Besonderheit erlangen sie durch ihre Geschichte. Unterwegs im Knauf-Museum können so Schuhgeschichten aus unterschiedlichen Zeiten und von verschiedenen Orten entdeckt werden. Was hat es bspw. mit den vielen Nägeln an römischen Sandalen auf sich? Wie sehen eigentlich die Schuhe von Boris Becker aus, die bei einem seiner Siege in Wimbledon trug?

Schuh-Märchen. Die Bedeutungen, die den jeweiligen Schuhen zugesprochen werden, sind vielseitig. Ebenso verhält es sich mit den Schuhen in unserem Alltag. Wir tragen sie beim Sport, auf der Arbeit, zu Hause oder bei einer Hochzeit. Einige sind Spezialanfertigungen; andere schlicht Massenware. Dennoch ist jeder Schuh

Und welches Geheimnis verbirgt sich hinter japanischen Holzsandalen, auch Geta genannt?

„Schuh-Stories“ entführt Sie in die Welt der Schuhe, zeigt Ihnen ihre Geschichten und lädt Sie dazu ein, Teil der Schuhmodewelt zu werden. Die Ausstellung bringt Schuhe aus diversen deutschen Museen, Firmenarchiven sowie von privaten Leihgebern zusammen und sorgt somit für eine einmalige Schuh-Story.

Mehr Infos unter: www.knauf-museum.de

SCHUH stories

Sonderausstellung

29. März - 05. Juli 2020

Knauf-Museum Iphofen



Knauf-Museum Iphofen, Am Marktplatz, 97343 Iphofen • Tel. 0 93 23 / 31 - 528
oder 0 93 23 / 31 - 0 • Öffnungszeiten: Dienstag bis Samstag 10 bis 17 Uhr
Sonntag 11 bis 17 Uhr www.knauf-museum.de

Schloss Rüdtenhausen

ANZEIGE



Foto: Gartenlust

...öffnet seine Pforten für die Gartenlust!

Wenn anderswo die Gartenfreunde noch durch trostlose Meschellen gehen, beginnt auf Schloss Rüdtenhausen schon die Outdoor-Saison. Es ist zwar oft noch kalt, selten nass, aber es kommen trotzdem immer tausende von Besuchern in die wunderschöne und sehr stimmungsvolle Schlossanlage der Fürstlichen Familie Castell-Rüdtenhausen, die ansonsten der Öffentlichkeit nicht zugänglich ist.

Ca. 100 Aussteller präsentieren hier bereits alles für den Garten, z.B. Pflanzen, -raritäten und -spezialitäten, Gartenmöbel, Gartenwerkzeuge und vieles mehr, was man im Garten zur Arbeit, auch zur Erholung oder einfach zur Dekoration brauchen kann. Dazu kommen schöne Wohnaccessoires, Handwerk und Kunsthandwerk, am Stand arbeitende Handwerker und Anbieter von Kulinarik. Auch ausgefallenes Textil- und Schmuckdesign ist vertreten. Es ist eine schöne Mischung mit dem deutlichen Schwerpunkt beim Thema Garten. Die Veranstaltung ist witterungsfest, da sich alles auf befestigten Wegen abspielt. Parkplätze sind direkt am Gelände vorhanden, sodass die Einkäufe auch zwischendurch zum Fahrzeug gebracht werden können. Wer also diese frühe Gelegenheit, Einkäufe für seinen Garten bei Spezialisten und Verkäufern, die in Ruhe auch sehr gut informieren, ergreifen will, ist von 20. bis 22. März im Schlosspark von Rüdtenhausen bestens aufgehoben.

Im Rahmenprogramm werden Vorträge über Küchen- und Heilkräuter ebenso angeboten, wie ausführliche und fundierte Informationen zum Thema Rosen und man kann auch floristische Workshops besuchen. Dazu gibt es Live-Musik, sodass sich insgesamt ein heiteres Frühlingfest ergibt.

In dieser Atmosphäre macht flanieren, sich informieren und einkaufen richtig Spaß. Es ist ein besonderes Einkaufserlebnis, völlig anders als im Baumarkt im Gewerbegebiet.

Fr.-So, 20.-22. März, Fr./Sa. 10-18 Uhr, So. 11-18 Uhr, Eintritt 8,00 Euro, bis 16 Jahre frei, siehe auch www.gartenlust.eu - das gesamte Rahmenprogramm ist kostenlos!

GARTENLUST

SCHLOSS RÜDtenHAUSEN



- Über 100 Verkaufsaussteller
- Viel Schönes und Besonderes für Garten & Haus
- Zahlreiche Pflanzenaussteller
- Kunsthandwerk & Kulinarik
- Besondere Designprodukte
- Fachvorträge & Workshops



20.-22.MÄRZ

Gartenlust.eu

Gewinnen Sie

5 x 2 Karten

für die GARTENLUST, 20-22.03.

auf Schloss Rüdtenhausen

Stichwort: "Gartenlust"

an gewinnen@verlag-hopfner.de oder

an Verlag Hopfner, Allersberger Straße 185 F,
90461 Nürnberg

Einsendeschluß ist der 16.03.20

Der Rechtsweg ist ausgeschlossen!

Die Daten werden ausschließlich zur Gewinnermittlung
verwendet und nach der Ziehung vernichtet.

Passion und Auferstehung – Ostern im Pfalzmuseum Forchheim ANZEIGE

„Ei, Ei, Ei“ heißt es ab Anfang April im Pfalzmuseum Forchheim: Rund um die Oster- und Passionszeit sehen Sie in der Kaiserpfalz hochwertige österliche Exponate. Sie erfahren zudem von alten Sitten und Gebräuchen zur Passions- und Osterzeit. Unbedingt sehenswert sind die seltenen „ernsten“ Krippen des Krippenbaumeisters



Foto: Britta Kaiser

ers Karl-Heinz Exner aus Bischberg unter dem Titel „...und die Welt ward erlöst.“ in der Marienkapelle .Symbole der Wasserverehrung, Brunnenkult, das Verziern von Eiern u. v. m. vieles mehr sind Thema der vielseitigen Schau „Pensala und Brunnenputzen - Osterbräuche in der

fränkischen Schweiz“. Filigrane, von internationalen, namhaften Eierkünstlern gestalteten Kunstwerke und die ganze Bandbreite der Verzierungs-techniken, die mit Eiern möglich sind, zeigt die dritte Sonderausstellung „Ei, Ei, Ei!“.

Die drei sehenswerten Sonderschauen sind ab Freitag, den 03. April bis Sonntag, den 19. April 2020 täglich von 09:30 bis 18:00 Uhr zum Sondereintrittspreis von 2 Euro geöffnet. Dazu bietet das Pfalzmuseum ein abwechslungsreiches österliches Rahmenprogramm mit dem Ostereiermarkt „Allerlei aus Ei“, Krippenbauworkshop, Ostersingen, die Oster-Familienführung "Das verrückte Ei", Kinderaktionen und „Osterhase & Co.“, den lebenden Tieren im Pfalzgraben an. **Mehr Information: kaiserpfalz.forchheim.de**

OSTERN im Pfalzmuseum

**Ostereiermarkt · Ausstellungen
Ostersingen · Kinderprogramm**

Pfalzmuseum Forchheim · Kapellenstr. 16 · 91301 Forchheim
Telefon: 09191 714-327 · kaiserpfalz.forchheim.de

3. bis 19. April 2020

Wer kennt das noch? ANZEIGE

Schreibmaschine, Kassettenrecorder, Henkelmann, Nachttopf, Brennschere oder Stopfci. Teppichklopper, Spucknapf, Rollschuhe, Walkman oder schwebende Trockenhaube. Bei älteren Besuchern wecken sie bis heute nostalgische Erinnerungen. Jüngere wissen jedoch oft gar nicht mehr, dass es sie einmal gab, wofür sie benutzt wurden und warum sich so viele Menschen dafür begeisterten. Die Sonderausstellung nähert sich ihnen auf unterhaltsame und informative Weise und ermöglicht den Besuchern

eine Zeitreise zurück in die Welt dieser verschwundenen Dinge aus der Alltags- und Technikgeschichte. Anhand der Exponate geht sie den Fragen nach: Was machte sie so besonders? Was machte sie so beliebt? Wie haben sie sich verändert oder was hat sie ersetzt? Für Besucher besteht auch die Möglichkeit, selbst aktiv zu werden und einige der einst als unverzichtbar geltenden Stücke auszuprobieren.

**Städtisches Museum Zirndorf, Spitalstr. 2 - 90513 Zirndorf, Tel. 0911 / 960 60 59-0, www.museum.zirndorf.de
Di-So 11-16 Uhr, Juli / August Di-Do 11-16 Uhr Fr-So 11-17 Uhr**

Sonderausstellung bis 06. September 2020

Wer kennt das noch?

Verschwundene Dinge des Alltags

MUSEUM ZIRNDORF

Spitalstr. 2 · 90513 Zirndorf · Di-So 11-16 Uhr
Tel. 0911/9606059-0 · www.museum.zirndorf.de

SAU_{na}WETTER?

FrankenLagune

WELLNESS-CENTER

- * Saunaparadies mit Biergarten
- * Schwimmbad und Liegewiese
- * Cafe / Bistro & Radler-Drive-In
- * Fitness / Gymnastik & Kurse
- * Beautyfarm & Massagepraxis

Georg-Kügel-Ring 5 * 96114 Hirschaid
Telefon 0 95 43 / 44 08 - 10
www.frankenlagune.de

Erleben Sie auf **Schloss Sorg...** ANZEIGE

...einen der schönsten Oster- und Kunstmärkte der Region!

Freitag, Samstag, und Sonntag, 20. bis 22. März 2020:

Der Osterhase empfiehlt: Kommen Sie nach Sorg – zahlreiche Entdeckungen zum Thema Ostern warten auf Sie: tolle regionale Aussteller und Künstler zeigen viele kreative Ideen. Kulinarisch können Sie sich im Schlosshof vielfältig verwöhnen lassen: Hier schmecken leckere italienische Genüsse vom Buffetto Italiano – Alberto Castelli und der Verein Punto d'incontro e. V. servieren Salami, Käse, Oliven, Brot und frische Antipasti – und der passende Wein. Zur Frühlingszeit lockt auch der lauschige Biergarten im historischen Schlosshof. Flanieren Sie durch die schöne Schlossanlage mit ihrem einzigartigen barocken Garten. Am Sonntag-Nachmittag spielen »2 im Sinn« – Daniel und Vlado bringen viele bekannte und unterhaltsame Hits aus 50 Jahren Rock und Pop. Familie Ritschel und alle Mitwirkenden wünschen viel Vergnügen beim Schlendern, Schlemmen und Entdecken auf Schloss Sorg. Programmänderungen vorbehalten!



Foto: schloss-sorg.de

Eintritt:
€ 3,50 für Erwachsene, freier Eintritt für Kinder bis 12 Jahre

Der beliebteste romantische
Oster- und Kunst-Markt

Aktuelles im Internet:
www.schloss-sorg.com

Fotos: © Heena-Fotolia.com - Miriam Kohler
 Änderungen vorbehalten! WENDISCH KOMMUNIKATION

Freitag 13.00 bis 18.00 Uhr | Samstag & Sonntag 10.00 bis 18.00 Uhr
20. - 22. März 2020

Einer der schönsten Ostermärkte in der Region!

Eintritt: € 3,50 für Erwachsene
 freier Eintritt für Kinder bis 12 Jahre
 präsentiert von:
 Familie Ritschel, Zum Schloss 8, 90530 Wendelstein-Sorg, Tel. 0 91 29/58 24

Markt Kipfenberg – Bayerns Mitte entdecken und aktiv erleben ANZEIGE



Foto: Markt Kipfenberg

Radeln, Wandern oder Bootwandern – rund um Kipfenberg ist man in der Aktivregion Naturpark Altmühltal gerne in Bewegung. Die idyllische Marktgemeinde, am geografischen Mittelpunkt Bayerns gelegen, ist eine attraktive Station auf den großen Vorzeigewegen der Region, etwa dem Altmühltal-Radweg oder dem Altmühltal-Panoramaweg. Aber auch lokale Rad- und Wanderrouten laden dazu ein, die Gegend aktiv zu erkunden. Wer Kipfenbergs Wanderwege lieber im Rahmen einer Führung erkunden möchte, dem seien die Roter-Rucksack-Entdeckertouren empfohlen. Vom Frühjahr bis in den Herbst finden geführte Wanderungen zu verschiedensten Themen für Groß und Klein teil - völlig kostenfrei. Eine besonders entspannte Möglichkeit, rund um Kipfenberg aktiv und draußen zu sein, ist eine Bootstour auf der Altmühl: Der gemächliche Fluss lädt auch Paddel-Neulinge zum Bootwandern ein. Traditionelle Feste und Märkte laden zum Mitfeiern ein. Der Frühling wird durch den **Ostermarkt am 05. April 2020**

eingeläutet (11 bis 18 Uhr). Viele Direktvermarkter und Kunsthandwerker präsentieren ihre Waren rund um den historischen Kipfenberger Marktplatz. Highlight des Marktes ist die Vorstellung des 23. Osterbrunnens. Seit 1998 wird am Marktplatz eine "Krone" mit einer Höhe von ca. 5,20 m aufgestellt, die mit 100 m frisch gebundenen Girlanden versehen wird. Über 5000 von Hand bemalte Eier werden an den Girlanden befestigt. Der Kipfenberger Osterbrunnen ist sicherlich einer der schönsten und größten in der Region.

TIPP: Bis zum 19. April 2020 kann der Brunnen besichtigt werden. Eine regionale Kunstausstellung im Bürger- und Kulturzentrum Krone (direkt am Marktplatz gelegen) sowie der verkaufsoffene Sonntag (13 bis 18 Uhr) bilden das Rahmenprogramm des Ostermarktes. Beschließen Sie Ihren Besuch in der schönen Marktgemeinde im Römer und Bajuwaren-Museum und erfahren Sie Wissenswertes über den ersten echten Bayern und das Leben am Limes in der Antike.

Markt Kipfenberg - Tourist-Information, Am Marktplatz 2, 85110 Kipfenberg
 Tel.: 08465 / 9410-40, tourist-info@kipfenberg.de, www.kipfenberg.de

Kipfenberg erleben

Entdecken Sie die Mitte Bayerns beim Radeln und Wandern auf vielfältigen Wegen oder bei Kanutouren auf der Altmühl! Eingebettet in die Landschaft des Naturpark Altmühltal bietet Kipfenberg viel Abwechslung: Museen rund um Römer, Bajuwaren und die Fastnachtsfigur Fasenickl, Freizeitspaß sowie traditionelle Märkte und Feste zum Mitfeiern.

www.kipfenberg.de

MARKT KIPFENBERG DIE MITTE BAYERNS

Limes-Gemeinden Altmühl-Jura UNESCO-WELTERBE

Das Historische Museum Cadolzburg

ANZEIGE



Im Historischen Museum Cadolzburg (HMC) wird am Freitag, 20. März, ab 18 Uhr, eine neue Sonderausstellung unter dem Titel „1948. Die Ausstellung“ eröffnet. Sie bietet eine auf Faktenbasis beruhende Darstellung der Staatsgründung Israels und wird in Kooperation mit dem Verein „Demokratie und Information“ (DEIN e.V.) aus München gezeigt.

Zur Eröffnung wird unter anderem Dr. Ludwig Spaenle erwartet. Er ist Antisemitismusbeauftragter der Bayerischen Staatsregierung. Dr. Oren Osterer, Historiker und Projektleiter des DEIN e.V., wird mit einem Vortrag in die Ausstellung einführen, die bis zum 30. April gezeigt wird.

Am Donnerstag, 23. April, wird Jim G. Tobias mit einem Vortrag und Film zum Thema „Der Kibbuz auf dem Streicher-Hof“ zu Gast im Museum sein. Tobias ist Leiter des Nürnberger Instituts für NS-Forschung und jüdische Geschichte des 20. Jahrhunderts. Sein Dokumentarfilm über den Kibbuz auf dem Streicher-Hof in Cadolzburg, auch bekannt

als „Pleikershof“, basiert auf Interviews, die er mit Zeitzeugen in den USA und Israel geführt hat. Sie berichten über ihr Leben auf dem Hof, der 1945 von der US-Militärregierung beschlagnahmt und Überlebenden des Holocaust zur Verfügung gestellt worden war. Dort lernten sie, wie man Landwirtschaft betreibt, um später nach Israel auswandern und das Land dort bewirtschaften zu können. Beginn: 19.30 Uhr.

Das Historische Museum, unmittelbar vor den Toren der Hohenzollernburg, wurde 1486 errichtet. Heute kann es auf eine bewegte Geschichte zurückblicken. So wurde das Gebäude im Dreißigjährigen Krieg 1631/34 von plündernden Soldaten zerstört, 1668 von Cadolzburger Bürgern wieder aufgebaut und als Rathaus genutzt. Heute erstrahlt das Fachwerkhäuschen nach langer, liebevoller und kostenintensiver Renovierung und Restaurierung im neuen Glanz. Auch das benachbarte „Püttrichhaus“, welches durch einen modernen Glasbau angebunden ist, gehört zu dem Museumsensemble. So präsentiert sich heute das Museumsgebäude selbst als bedeutendes Exponat und beherbergt in der Ausstellung drei Themenschwerpunkte:

Die Ortsgeschichte Die wechselvolle Geschichte des Ortes.

Eine spannende Zeitreise von der Steinzeit bis in die Gegenwart.

Johann Georg Pisendel (1687 Cadolzburg - 1755 Dresden), Ein bedeutender Sohn Cadolzburgs Leben und Werk des Komponisten, Violinvirtuosen und Konzertmeisters.

Das Haus als Denkmal Ein Haus erzählt seine Geschichte. Das Museumsgebäude als Beispiel mittelalterlicher Baukunst.

Historisches Museum Cadolzburg

1948 DIE AUSSTELLUNG – 20. März bis 30. April 2020

Mi. – So. 14:00 – 17:00

Info: museum-cadolzburg.de

Das HISTORISCHE MUSEUM Cadolzburg

präsentiert drei Themenbereiche:

- Die Ortsgeschichte**
Eine spannende Zeitreise von der Steinzeit bis in die Gegenwart
- Johann Georg Pisendel**
(geb. 1687 Cadolzburg; gest. 1755 Dresden)
Leben und Werk des Komponisten, Violinvirtuosen und Konzertmeisters
- Das Haus als Denkmal**
Das Museumsgebäude als Beispiel mittelalterlicher Baukunst

Fotos: © JOSH

Öffnungszeiten:
Mittwoch bis Sonntag, 14 bis 17 Uhr

Historisches Museum Cadolzburg, Pisendelplatz 1, 90556 Cadolzburg
Tel. 09103 – 7886 (während der Öffnungszeiten)
www.museum-cadolzburg.de – info@museum-cadolzburg.de

Mit wechselnden Sonderausstellungen!
Führungen auf Anfrage, unter Tel. 09103 - 50958

Schwimmen - Effektiver Sport für den ganzen Körper

ANZEIGE

Viele Menschen fühlen sich im Wasser so richtig in ihrem Element. Schwimmend durchs Wasser zu gleiten macht nicht nur Spaß, sondern ist auch richtig gesund. Acht Tipps zum Schwimmen. Schwimmen ist eine wahre Wohltat für den Körper. Da das Wasser das Körpergewicht trägt, werden die Gelenke geschont. Schwimmen

ist aufgrund des Wasserwiderstands ein effektiver Sport für die gesamte Muskulatur, und das warme Wasser sorgt ganz nebenbei für Entspannung. Wer nicht nur im Wasser planschen, sondern Schwimmen als kontinuierliches Training nutzen möchte, eignet sich am besten nötiges Wissen in einem Kurs an. Denn mit der richtigen Technik fällt das Schwimmen nicht nur leichter, sondern beugt auch Verkrampfungen und Fehlhaltungen vor. Schwimmkurse in Ihrer Nähe finden Sie unter anderem über die Internetseite der Deutschen Lebensrettungsgesellschaft (DLRG)/Quelle AOK.



Steckbrief: CabrioSol Pegnitz

Öffnungszeiten:

Wintersaison Mo-So, 10:00
bis 21:00 Uhr

Eintrittspreise (Auszug):

Badetarif Erwachsener 5,50 €
Badetarif ermäßigt 3,50 €

Umgebung:

Das CabrioSol präsentiert sich am Tor zur Fränkischen Schweiz und zum Veldensteiner Forst, direkt an der B2/B85, Autobahn A9 Ausfahrt Pegnitz.

Pools:

Innenbereich: 25-m-Sportbecken, Planschbecken, Lehrschwimmbecken, 68-m-Powerlight-Rutsche.

Außenbereich: Solebecken, Erlebnisbecken mit Wildwasserkanal und Rutsche, Planschbecken, Springerbecken mit 10-m-Sprungturm.

Besonderheiten:

CabrioDach, Dampfbad, Infrarotkabine, kostenlose Aquanastik (2x/w), kostenlose Parkplätze.

Gastronomie:

Bistro mit Terrasse

Eisstadion:

Nutzungsfläche 1.800 qm
(60 x 30 Meter)
Tribüne für 500 Gäste

Adresse:

Badstraße 4, 91257 Pegnitz
Tel. 09241/489080

info@cabriosol-pegnitz.de

Preise und Öffnungszeiten unter:

www.cabriosol-pegnitz.de

Freizeit- und Erlebnisbad Pottenstein



JURAMAR



... das ideale Familien- und Spaßbad in Pottenstein / Fränkische Schweiz

- Neuartige Wasserdesinfektion für Ihre Gesundheit (Salzhaltiges Wasser im Schwimm- und Kinderbecken)
- Schwimmkurse • Wassergymnastik
 - Babyschwimmen •
- Solarium • Infrarot-Wärmekabine
- erweiterte Saunalandschaft mit Außenbereich

Telefon: 092 43 / 90 31 66



managed by
GMP

CABRIOSOL-PEGNITZ.DE
Badstraße 4 • Pegnitz • 09241 / 48 90 80

CabrioSol
GANZJAHRESBAD PEGNITZ

DER PILATUSHOF freut sich auf Sie! Lernen Sie uns kennen!

Wir, die Familie Kupfer aus Hausen, sind ein Familienbetrieb und betreiben als Basis Obst- und Gemüseanbau. Der Grundgedanke für DER PILATUSHOF ist, unser eigenes Gemüse und Obst in Zusammen-



Foto: derpilatushof.de

arbeit mit mehreren Landwirten aus der fränkischen Region in einer Kombination aus eigenem Hofladen / Hofcafe sowie im eigenen Restaurant wenn es erntereif und direkt erntefrisch ist – anzubieten oder zu verarbeiten: Es kommt ohne Umwege vom Feld in unseren Verkaufsladen und/oder in unser direkt angrenzendes Restaurant. Feinste regionale Küche erwartet Sie hier.

„Wir sind stolz, mit DER PILATUSHOF einen Weg zu gehen, auf dem wir uns selbst treu bleiben, aber trotzdem etwas ganz Neues schaffen.“

Zusätzlich zum Restaurant und Hofcafe lädt der Biergarten mit einem Erlebnisspielplatz und einer Dachterrasse zum verweilen und sich wohlfühlen.

Es ist Platz für Sie - 300 Sitzplätzen im Innen- und 300 Sitzplätze im Außenbereich. Unser Ziel ist es, Sie von Frische und Qualität zu überzeugen und Ihnen einen Ort anzubieten, mit dem Sie sich identifizieren können, wenn es um gesunde Ernährung geht, ohne sich zu verbiegen. Unsere fränkische Region mit seiner vielfältigen, über Jahrzehnte gewachsenen, langjährigen Obst- und Gemüsetradition, in Kombination mit der sehr guten regionalen Küche, und mit den Menschen aus nah und fern zu verbinden, lädt Sie dazu herzlich ein.

Besuchen Sie uns – Wir freuen uns auf Sie.

ERLEBEN GENIESSEN WOHLFÜHLEN

DER PILATUS HOF
Pilatusring 32
91353 Hausen

Restaurant: 09191/9792830
Hofladen: 09191/9792832
Net: www.derpilatushof.de
Mail: info@derpilatushof.de

Gepflegt Essen und Trinken Beste Empfehlungen!

Genießen Sie auf unserer Terrasse unterm Lindenbaum, regionale Gerichte, leichte Salate, frischen Fisch, Brotzeiten und Vegetarische Gerichte.

Idealer Ausgangspunkt oder Ziel für Radtouren und Wanderungen.

LANDGASTHAUS

Zum stillen Bächlein

EGENSBACH

Egensbach 8, 91238 Offenhausen, Tel. 09158/278, www.stilles-baechlein.de
Öffnungszeiten: Mi-Fr 10-14 Uhr u. 17-22 Uhr, Sa u. So durchgehend geöffnet



Foto: ©taa22 - stock.adobe.com

Impressum

FREIZEIT erscheint fünfmal pro Jahr und wird im angegebenen Verteilergebiet in nahezu jeden Haushalt zugestellt

HERAUSGEBER:
VERLAG HOPFNER
WERBEAGENTUR & VERLAG
WOLFGANG HOPFNER
UST.-IDENTNUMMER: DE133447951
ALLERSBERGER STR. 185 F, 90461 Nbg.
TEL.: 0911- 941 508-0,
FAX: 0911- 941 508-19
E-MAIL: info@verlag-hopfner.de
INTERNET: www.verlag-hopfner.de

ANZEIGEN + REDAKTION VERANTWORTLICH:
Karin Tonesz 0911 - 941508-14
redaktion@verlag-hopfner.de
Allersberger Str. 185 F, 90461 Nürnberg
ANZEIGENANNAHME:
Medienberater Ewald Schallst und Sabine Rost
0176 38343857 - schalast@verlag-hopfner.de
0911-94 15 08-11 - sabinerost@verlag-hopfner.de
REDAKTION: redaktion@verlag-hopfner.de
DRUCK: MAYER & SÖHNE GMBH, AICHACH
VERTEILUNG: NORIS WERBUNG - Fürth
AUFLAGE: 225.000 **V.I.S.D.P.:** W.HOPFNER

Kaffeerösterei | Lagerverkauf | Genusswelt | Geschenkservice
| Seminare | Kaffeemaschinen - Beratung - Verkauf - Reparatur |

* Limitierte Röstung

„Frohe Ostern, ihr Hasen!“



Espresso
di mio gusto

Am Farnbach 8 | 90556 Cadolzburg | www.espressone.de | Telefon: 09103/71332-0

Saisoneröffnung im Naturparadies **Burg Rabenstein**

Familienfreundliches Wochenende mit „ritterlichen“ Überraschungen

Ab dem 28. März werden im Naturparadies Burg Rabenstein, in Ahorntal in der Fränkischen Schweiz, täglich von Dienstag bis Sonntag und an Feiertagen spannende Führungen durch die über

bierstunde für die Kleinen und die Großen, zelebrieren Wachablösungen und führen kleine Schaukämpfe im Burggelände auf.



Die Saisoneröffnung

Natur und Mittelaltermärkte

Ein besonderer Tipp ist die ca. 1½ stündige Wanderung über den Promenadenweg, den schon König Ludwig I. beschritt, rund um die Burg Rabenstein. Unbedingt



Der Mittelaltermarkt



Das Burgrestaurant

vormerken sollte man sich den 11. bis 14. Juni. Dann findet der große Mittelaltermarkt mit Handwerkern, Händlern, Künstlern, buntem Lagerleben, Ritterschaukämpfen, Mitmachgelegenheiten für die Kinder, Musik und faszinierende Feuershow statt!

Burghotel und Eventlocation

Mit 22 stilvollen Hotelzimmern und ritterlich-prunkvollen Sälen ist Burg Rabenstein auch ein beliebtes Hotel und eine einzigartige



Der Biergarten



Pohl & Pohl



Hochzeit auf Burg Rabenstein

800 Jahre alte Burg mit ihren Prunk-, Waffen- und Rittersälen (11-17 Uhr), Führungen durch die prächtige Sophienhöhle mit ihren funkelnden Tropfsteinen und uralten Höhlenbärenskeletten (10:30-17 Uhr) und faszinierende Flugschauen in der Falknerie (15 Uhr) geboten.

Große Saisoneröffnung

Kinder bis 12 Jahre zahlen am 28. und 29. März keinen Eintritt für Führungen durch die Burg Rabenstein und durch die Tropfsteinwunderwelt der Sophienhöhle. Die Baieruther Katzbalgerey gibt Einblicke in die Zeit und das Leben des Spätmittelalters. Die Ritter bieten durchgehend eine Rüstungs- und Waffenschau mit Pro-

Kulinarische Leckerbissen

Tagsüber gibt es von 11 bis 18 Uhr in der urigen Gutsschenke mit idyllischem Wald-Biergarten fränkischen Braten, Ritterschnitzel für die Kinder, mittelalterliche Flammkuchen, Brotzeiten, Salate, Kuchen u.v.m. Am Abend serviert das À-la-Carte-Burgrestaurant von 18 bis 21 Uhr Spezialitäten wie Ochsenfetzen in Pfeffersoße, Wildschweinragout mit Waldpilzen oder Gebratenen Zander mit Safransoße. Um Tischreservierung wird gebeten.

Dinnershows u.v.m.

Besondere Events am Abend sind Wildschwein-Grillbuffets mit einem ganzen Wildschwein am Spieß (28.3., 11.4., 18.4.),



Chancho Va

Eventlocation. Besonders beliebt ist sie für Hochzeiten, Familienfeiern und Tagungen. Das angrenzende „Keltendorf“ ist ideal für Betriebs- und Grillfeste in freier Natur!

Weitere Informationen und Termine unter www.burg-rabenstein.de,

Tel. 0 92 02 / 9 70 04 40



Höhlenevents „Sophie at night“ mit anschließendem 3-Gänge-Burgmenü (13.4., 1.5., 29.5.) sowie unterhaltsame Krimi-Dinner (25.4., 26.6., 25.9.), Grusel-Dinner (3.4., 24.4., 16.10.) und Magic-Dinner (30.4., 24.7., 11.9.). Regelmäßig begeistern Burgkonzerte wie „Blue Notes“ mit Pohl & Pohl (26.4.) und „Oper, Operette & Czárdás“ mit dem Trio Ferenc Babari (10.5.) oder Höhlenkonzerte wie „Didge & Drums“ (17.4.), „Gregorianische Gesänge“ (8.5.) und „Klang-LichtSpiel“ (15.5.).



Fotos: Burg Rabenstein

NATURPARADIES
**BURG
RABENSTEIN**

BURG RABENSTEIN
Führungen + Konzerte

SOPHIENHÖHLE
aktive Tropfsteinhöhle

GUTSSCHENKE
mit Biergarten

BURGHOTEL
Zimmer + Events

FALKNEREI
mit Flugschau

SAISONERÖFFNUNG 28.+29.03.2020

Rabenstein 33 · 95491 Ahorntal
09202/ 97 00 440 · www.burg-rabenstein.de

Gewinnen Sie

**10 Familienkarten
für den Mittelaltermarkt auf
Burg Rabenstein!**

(Kartenwert je 20,- Euro)

vom 11. – 14. Juni 2020

Stichwort: "Burg Rabenstein"

an gewinnen@verlag-hopfner.de oder
an Verlag Hopfner, Allersberger Straße 185 F,
90461 Nürnberg

Einsendeschluß ist der 20.04.20

Der Rechtsweg ist ausgeschlossen!

Die Daten werden ausschließlich zur Gewinnermittlung
verwendet und nach der Ziehung vernichtet.

Schlosspark Dennenlohe, ANZEIGE Unterschwaningen

Seit über 180 Jahren ist das Barockschloss Dennenlohe im Besitz der Freiherrlichen Familie von Süsskind. Baron Robert und seine Ehefrau Fanny von Süsskind haben es in gemeinsamer Arbeit geschaffen, aus dem Schlosspark einen unverwechselbaren, einzigartigen 260.000qm großen Botanischen Garten, blühenden Rhododendron- und romantischen Landschaftspark zu schaffen.

Abenteuerlich ist immer das Unerwartete. Unerwartet wie das schmucke Barockschloss Dennenlohe, das im idyllischen fränkischen 130-Seelen-Dorf Unterschwaningen liegt und das man als Tourist eigentlich nur durch Zufall und zwei große braune Autobahnschilder auf der A6 bei Ansbach entdeckt. Aber wer dieses bezaubernde Kleinod einfach links liegen lässt, verpasst nicht nur die Schönheit eines der schönsten Barockensembles Bayerns, dessen Fassade seit 1734 unverändert geblieben ist, sondern begeht zudem auch eine botanische Todsünde. Denn der Schlossherr, Baron Süsskind, der „Grüne Baron“ wie er überall genannt wird, lebt in der 8. Generation auf dem Schloss und hat sich hier durch die Schaffung eines außergewöhnlichen Botanischen Gartens, der gleichzeitig Süddeutschlands größter Rhododendronpark und einzigartiger Landschaftspark ist, seinen Lebenstraum verwirklicht.

Tauchen Sie ein in die, seit 30 Jahren gestaltete Landschaft, entdecken Sie hinter Inseln, Brücken, Stegen, Hügelzügen, Tempeln und massiven Steinbergen einen Park, der Ihre Sinne betören wird und den Sie nicht vergessen werden. Dennenlohe vergibt auch seit 14 Jahren den Deutschen und Europäischen Gartenbuchpreis, der alljährlich die Neuerscheinungen der Gartenbuchbranche kürt.

Schlossverwaltung Dennenlohe, 91743 Unterschwaningen
Tel. 09836-96888, www.dennenlohe.de, info@dennenlohe.de

Öffnungszeiten 21.3-30.10. werktags 9-17 Uhr, Feiertage und Wochenende 10 -17 Uhr, Rollstuhlfahrer, Hunde an der Leine erlaubt, Parkplatz, Café, Restaurant, Oldtimer Museum, Schlossshop, Pferdeseminare, Führungen, Internationale Gartenbuchbibliothek
Angebote: Führungen mit dem „Grünen Baron“, Gartenmesse von 21.-24. Mai, Klangparktage, Klassiktage, Hundemesse von 11.-12. Juli, Kräuterführungen, Yogakurse am Bhutantempel, Waldbaden im Eichwald, Gartentherapie Kurse, Oldtimerausfahrten, Eintritt je nach Tag zwischen 13 und 15 Euro p.P.



*Eingang in eine
andere Welt*

DENNENLOHE

Der grüne Baron freut sich auf Sie!

WWW.DENNENLOHE.DE

Abschalten & Auszeit genießen

im kleinen & feinen
***S Hotel Deine Auszeit
im schönen Bayerischen Wald



WANDER- TAGE

4 Nächte inkl.
¾-Pension
Nutzung der
Wellnessanlage
und Wanderpaket

**p. P. im DZ ab
348,- €**



AUSZEIT zu zweit

3 Nächte inkl.
¾-Pension
Nutzung der
Wellnessanlage
1 Hauscocktail

**p. P. im DZ
ab 261,- €**



WELLNESSHOTEL AUSZEIT

WM-Touristik GmbH, Familie Martin Wölfl
Zeitlsäge 4, 94250 Achslach
Tel 09929 902123, info@wellnesshotel-auszeit.de
www.wellnesshotel-auszeit.de

Rauf auf's Rad und den Frühling genießen

Radlspass auf dem „Grünen Dach Europas“ – ideal für abwechslungsreiche Touren

Cham (Ira) Bergauf, bergab oder ganz genüsslich geradeaus entlang der romantischen Flüsse. 1.200 km Radwege in einer der schönsten Landschaften Bayerns bieten alles, was das Bikerherz begehrt: Gemütliche Genusstouren entlang der Flüsse Regen, Chamb und Schwarzach, Fernradwege auch ins benachbarte Tschechien und für die besonders aktiven Bergradler spannende Trails. Allein im Hohenbogenwinkel und dem Waldmünchner Urlaubsland gibt es fünfzehn traumhafte Strecken mit insgesamt 750 km Länge an der bayerisch-böhmischen Grenze. Unter den Mountainbikern ein Geheimtipp, da sie fernab von Straße und Forstautobahn den Fahrern schon einiges an technischem und konditionellem Können abverlangen. Atemberaubende Ausblicke nach Tschechien und ins Vor-alpenland sind der Lohn eines jeden Anstiegs, vorbei an verträumten Bächen, und auf romantischen Waldwegen geht es durch den Bayerischen und Böhmisches Wald.

Aber auch im Lamer Winkel und rund um die Kreisstadt Cham findet der Biker sein Glück. Spannende Mountainbikestrecken, von einheimischen Radlern erprobt, versprechen puren Bikegenuss. Sie führen zu geheimnisvollen und traumhaft schönen Plätzen, die man gar nicht vermuten würde. Das absolute Highlight für die Mountainbiker ist aber die neue Strecke „Trans Bayerwald“, die von der Dreiflüssestadt Passau zur Drachenstichstadt Furth im Wald und umgekehrt führt. Auf ca. 220 km durchstreift diese Route den Landkreis Cham, die den Vergleich mit einer Trans Alp sicher nicht zu scheuen braucht. Der Biker folgt der Markierung oder lässt sich per GPX-Daten entlang der Route führen. Zudem setzt der Landkreis Cham auf E-Mobilität. Hotels und Tourist-Informationen bieten ihren Gästen die Möglichkeit, mit E-Bikes die reizvolle Landschaft mühelos zu erkunden. Ladestationen, um wieder „Kraft“ zu tanken gibt es für Rad und Radler in vielen Orten des Landkreises. Insgesamt findet man über 30 E-Bike-Ladestationen in der Region. Dazu gibt es eine Vielzahl von Komplettpaketen rund ums Radfahren, geführte



Foto: Landratsamt Cham

Radtouren mit speziell geschulten Guides, individuell arrangierte Radtouren mit organisierter Unterkunft, Mieträder, Lunchpakete und viele weitere Leistungen.

Aktuelle Informationen über Flussradwege, Fernradwege, Mountainbikestrecken, E-Bike-Routen und Ladestationen sowie Radlerpauschalen gibt es beim Landratsamt Cham, Tourist-Info, Rachelstr. 6, 93413 Cham, Tel 09971 78431 oder unter www.bayerischer-wald.org/radeln

ELDORADO FÜR RADFAHRER
NATURPARK OBERER BAYERISCHER WALD

Der Wald
Erfrischend natürlich.

GENUSSTOUREN
E-BIKE
FAMILIENTOUREN
MOUNTAINBIKETOUREN

Tourist-Information Landkreis Cham • Tel. 09971 / 78 431 • www.bayerischer-wald.org

Willkommen im Frankenwald! Willkommen im Steinachtal

Die Qualitätsregion Wanderbares Deutschland lässt keine Wanderwünsche offen. Ob Weitwanderwege, Themenwege oder kurze Halbtagestouren – Erwandern Sie sich den Frankenwald in all seinen Facetten und aus immer neuen Blickwinkeln.

Seit September 2015 ist der Frankenwald die erste „Qualitätsregion Wanderbares Deutschland“ in Bayern. Aushängeschilder sind der 242 Kilometer lange Fern-Rundwanderweg FrankenwaldSteig, der einmal rund um die Region führt, und die 32 FrankenwaldSteigla, Halbtages- oder Tagestouren, auf denen man den Frankenwald mit allen Sinnen erkunden kann. Ein zentraler Ausgangspunkt

für idyllische Wanderungen und Spaziergänge in das wildromantische Steinachtal im Frankenwald ist Stadtsteinach. Wandergebiet um den Ferienort Stadtsteinach ist vornehmlich unter Radfahrern, Joggern und Wanderer ein echter Geheimtipp.

Das Besondere im Steinachtal ist das herrschende Mikro-Klima. Durch den Mix aus Felsen, Wasser und Vegetation bietet das Steinachtal dem sportlich Aktiven die passende Wohlfühltemperatur: Schattig-kühl im Sommer und schattig-trocken im Frühjahr und Herbst. Und das alles vor wilder und einmaliger Kulisse. 2008 wurden das Steinachtal und die Steinachklamm in die Bestenliste der 100 schönsten Geotope Bayerns aufgenommen.



Foto: Stadtsteinach TIS

Stadtsteinach im Naturpark Frankenwald

Auf
Entdeckungstour
durchs
Steinachtal

ausgezeichnet zu einem der schönsten GEO-Parks Bayerns

- Alte Schneidmühle
- Burgruine Nordeck
- Forstmeistersprung
- GEO-Pfad
- Steinachklamm

Tourist-Information Stadtsteinach - Marktplatz 8 - 95346 Stadtsteinach
Telefon: 09225 / 9578-24 - E-Mail: tourismus@stadtsteinach.de

Mehr Information unter:

Tourist-Information Stadtsteinach, Marktplatz 8, 95346 Stadtsteinach, E-Mail: tourismus@stadtsteinach.de

Wunsiedel – Landschaftsgarten zwischen mystischen Steinriesen

ANZEIGE



Foto: www.wunsiedel.de

Bemooste Granitsteinwände, geheimnisvolle Höhlen und steile Schluchten umgeben von gigantischen Felsenkolossen – das ist das Felsenlabyrinth auf der Luisenburg – das größte Labyrinth seiner Art in ganz Europa. Über 300 Millionen Jahre ist diese einmalige Landschaftskulisse schon alt und versetzt seit jeher die Menschen in Bewunderung und Ehrfurcht.

Ende des 18. Jahrhunderts begann die touristische Erschließung des Felsenlabyrinths als bürgerlicher Landschaftsgarten. Die undurchdringliche steinerne Wildnis wurde durch Sprengungen und Einebnungen in eine parkähnliche Anlage verwandelt. Bereits Berühmtheiten wie Johann Wolfgang von Goethe besuchten einst das Felsenlabyrinth auf der Luisenburg und beschrieben es als „architektonische Garten-

kunst“. Der Landschaftsgarten fesselte ihn so sehr, dass Goethe die Felsenwildnis abermals durchwanderte und in einen Brief an seine Charlotte berichtete: „Der Granit lässt mich nicht los!“. Über 80.000 Natur- und Wanderliebhaber teilen jedes Jahr diese Bewunderung.

Über Stock und Stein

Damals wie heute bestimmen riesige Felsbrocken diese wildromantische Kulisse inmitten des Fichtelgebirges. Der eigens angelegte Rundgang durch den Bürgerlichen Landschaftsgarten dauert circa 1,5 - 2,5 Stunden und führt auf dem blauen Wege zu über 25 thematischen Stationen wie dem alten Theaterplatz, der Burgtreppe, dem Prinz-Ludwig-Platz oder der Dianenquelle. Hier schlägt das Abenteuerherz höher, wenn Felsspalten, mystisch erscheinende Monster, moosbewachsene Grotten oder einfach nur kolossale Steinhäufen erscheinen. Zahlreiche Ruhebänke und zierliche Pavillons am Wegesrand laden nach den eindrucksvollen Impressionen zur Rast und Besinnung ein.

Teuflich gut

Kurz vor dem Gipfel wartet die Teufelstreppe mit ihren 30 steinernen Stufen als besonderes Erlebnis auf. „Durch diesen schmalen Spalt sagt man, sei der Teufel wieder runter gefahren in die Hölle, weil das Licht ihn so sehr geblendet hat“, berichten Geoparkranger von einer Sage rund um das Granitsteinmeer. Dem wagemutigen Wanderer kann das sicher nicht passieren und er erreicht nach ca. 100 Höhenmetern das Ziel: Der Bundesstein mit Kreuz. Die beeindruckende Aussicht über das Fichtelgebirge entschädigt für den tapferen Aufstieg. Von hieraus geht es nun weiter zur Kösseine, der höchsten dauerhaft bewohnten Stelle Frankens, mit uriger Einkehr oder es wird der roten Markierung folgend der „Heimweg“ angetreten.

FESTSPIELSTADT WUNSIEDEL
Einzigartig
Greifvogelpark Katharinenberg
Spektakuläre Flugshows
Felsenlabyrinth Luisenburg
Größtes Granitsteinmeer Europas
 touristinfo@wunsiedel.de Tel. 09232 602-162 www.wunsiedel.de

Öffnungszeiten:

Ende März–Anfang November
täglich von 8.30–18 Uhr,
in der Festspielzeit (Juni–August)
bis 19 Uhr geöffnet

Information & Prospekte:

Tourist-Information
Jean-Paul-Str. 5 ·
D-95632 Wunsiedel
Tel.: 09232/602 162 ·
Fax: 09232/602 169
touristinfo@wunsiedel.de ·
www.wunsiedel.de

Ferienhut Hotel Waldblick
Johann Graup, Totenmännerstr. 57, 94568 St. Oswald
Tel.: 08552 / 1481, info@ferienhut-waldblick.de
www.ferienhut-waldblick.de

NATUR & WELLNESS
 direkt am Nationalpark Bayer. Wald
 Baumwipfelpfad nur 5 km entfernt

Lust auf Natur
 gültig bis 31.10.2020

p. P. im
 DZ ab
290 €

4 Nächte inkl. Halbpension
 Nutzung der Wellnessanlage
 mit Hallenbad, Sauna, Dampfbad
 1x Baumwipfelpfad
 1x Wassermassage HydroJet



SOMMER SONNE FERIENZEIT

FAMILIEN-BASIC-TAGE

4 Tage/3 Nächte
inkl. HP und
Kids-All-Inclusive-Verpflegung

ab **354 €**
pro Erwachsenem
zzgl. Kinderfestpreis**



Erholung, Spiel, Spaß und Action für die ganze Familie finden Sie im Familotel DAS LUDWIG im niederbayerischen Bad Griesbach. Hier wird lebendige, bayerische Herzlichkeit in einer freundlichen und absolut entspannten Atmosphäre gelebt. Egal ob Sie auf der Suche nach Badespaß, einem umfangreichen Freizeit- und Sportprogramm oder nach einer kulinarischen Entdeckungsreise sind, hier kommen Groß & Klein auf ihre Kosten. Unvergessliche Momente in den DAS LUDWIG Ferien camps runden den Rundum-Sorglos-Urlaub für die ganze Familie ab:

ab **119 €**
pro Kind*



DAS REIT CAMP

Für Anfänger und Fortgeschrittene mit Reiterfahrung



DAS GOLF CAMP

Für Golfprofis in spe



DAS SOCCER CAMP

Für Stürmer, Torwarte und Verteidiger



SCHWIMMSCHULE

Für Anfänger und Fortgeschrittene mit Abzeichen



★★★★★

DAS LUDWIG

FIT.VITAL.AKTIV.HOTEL
BAD GRIESBACH

FAMILIOTEL NIEDERBAYERN

A. Hartl Resort GmbH & Co. Ferienhotel Griesbach Betriebs-KG
Am Kurwald 2 | D-94086 Bad Griesbach

Infos und Buchung unter:

Tel. +49 8532 799-0 | dasludwig@quellness-golf.com

QUELLNESS-GOLF.COM

Detaillierte Infos finden Sie auf unserer Website.

* Buchbar in Kombination mit einem Aufenthalt / ** gültig ab sofort bis 23.12.2020

familotel®

ANKOMMEN & WOHLFÜHLEN

IN HERRLICHER ALLEINLAGE AM FUSSE DES SILBERBERGS



Geschenk-Tipp
BÖHMHOF-GUTSCHEIN

Gutschein-Shop:
www.gurado.de/boehmhof
Gutschein online bestellen
und sofort ausdrucken!

Unterhalb des Silberberges, in 730 m Seehöhe, inmitten von Wiesen und rauschenden Wäldern, liegt unser Wellness- & Vitalhotel Böhmhof.

ENTSCHLEUNIGUNGSTAGE

p. P. im DZ ab
375,20 €

4 Tage / 3 Übernachtungen

Böhmhof`s ¾-Verwöhnpension
Nutzung der Vitalwelt
1x Kräuter-Ganzkörper-Packung
1x Ganzkörpermassage
1x Gesichtsbehandlung
Eine Tasse Kräutertee



Tagespreis
inkl. ¾-Pension
p. P. im DZ
ab **94,- €**



NEUE SAUNALANDSCHAFT
Hüttensauna, Solegrotte, Infrarotkabine
und 2 neue Ruheräume mit Schwebeliegen

WOHLFÜHLPAUSE

p. P. ab
310,20 €

4 Tage / 3 Übernachtungen

Böhmhof`s ¾-Verwöhnpension
Nutzung der Vitalwelt
15 € Wellnessgutschein pro Person
Leih-Bademantel



Böhmhof - Wellness- und Vitalhotel e. K.
Karin und Magdalena Geiger-Wastl
Böhmhof 1, D-94249 Bodenmais
Tel. 09924 / 9430-0
E-Mail info@boehmhof.de

www.boehmhof.de



HÜTTENURLAUB *deluxe*



Königchalets in Bodenmais im Bayerischen Wald

Josef Wenzl | Unterlohwies 13 | 94249 Bodenmais | Tel. 09922 / 8694878 | info@koenigchalets-bodenmais.de | www.koenigchalets-bodenmais.de

Locker ohne Anstrengung jede Steigung meistern

ANZEIGE

Wer träumt nicht davon beim Radfahren jeden Hügel, jede Steigung ohne Absteigen zu bewältigen? Nicht außer Atem zu kommen, mit „Rückenwind“ zu fahren, eine Trittkraftunterstützung zu haben, die das Radeln erleichtert?

Haibach/Elisabethzell – das neue Dorado für alle Radfahrbegeisterten

Bei Mountainbikern ist der Bayerische Wald bereits als eine der Top-Destinationen in Deutschland bekannt: Über viele Kilometer ausgewiesene Mountainbike-Strecken begeistern ambitionierte „Bergradler“ aus Nah und Fern. Mit seinem neuen E-Bike-Angebot präsentiert sich nun die Gemeinde Haibach-Elisabethzell einer völlig neuen Zielgruppe: Freizeitradler, die den Bayerischen Wald wegen seiner Mittelgebirgslandschaft bislang zum Radfahren gescheut haben und Nicht-Radfahrern.

Entspannt, umweltfreundlich und garantiert muskelkaterfrei

Die Angebote für Elektro-Mobilität sind innovativ und laden auch unerfahrene Neu-Einsteiger zum Testen ein: Mit Hilfe der E-Bikes lässt sich die hügelige Landschaft mühelos, umweltfreundlichen und garantiert muskelkaterfrei erkunden. Radeln auf Straßen und Wegen wird zum puren Genuss dank „Rückenwind aus der Steckdose“. Sobald Sie in die Pedale des Elektrobikes treten, werden Sie unterstützt von dem leistungsstarken und platzsparend angebrachten Motor bis zu einer Geschwindigkeit von 25km/h – einfach am Lenkerdisplay einschalten und dem Ziel entspannt entgegen radeln. *Quelle: Hotel Mariandl*



Foto: pixabay

MUSIK, WELLNESS & NATUR

Mariandl
SINGENDER WIRT
Musik- & Wellnesshotel
SUPERIOR

*Traumhaft
schöne Urlaubstage
in Elisabethzell*

GESCHENK-TIPP

Verschenken Sie
das MARIANDL!
Gutscheine anfordern unter
www.singenderwirt.de

2 Nächte mit Verwöhn-HP p. P. ab 130,- €

3 Nächte mit Verwöhn-HP p. P. ab 195,- €

4 Nächte mit Verwöhn-HP p. P. ab 260,- €

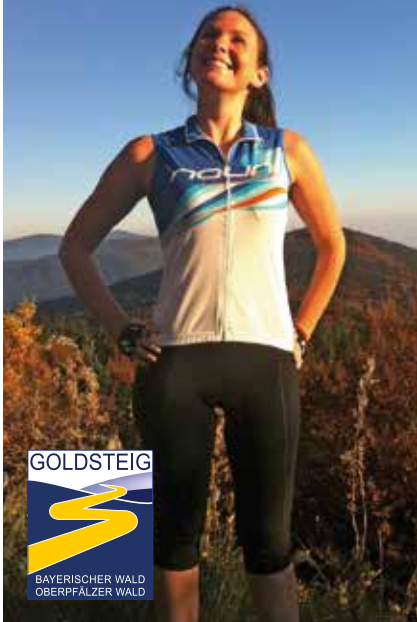
Inklusive Muntermacher-Frühstücks-Buffer, 3-Gang-Abendmenü mit Nachspeisenbuffer, Bademantel u. Badetücher für Ihren Aufenthalt, Teebar und Obstkorb



Hotel Mariandl – Singender Wirt | Inh.: Stefan Dietl | Azoplatz 3 | 94353 Elisabethzell
Tel. 09963 / 2990 | E-Mail: info@singenderwirt.de | www.singenderwirt.de

urlaubsregion-sankt-englmar.de

Mia Summa
Genussort!
St. Englmar
DAS KULINARISCHE BERGDORF



URLAUBSREGION SANKT ENGLMAR IM HERZEN DES BAYERISCHEN WALDES

- 200 Kilometer Wanderwege-Netz
- 300 Kilometer Mountainbike-Netz
- geführte Touren für Könnler und Kenner
- kulinarische Hüttenwanderungen

IDEAL FÜR DEN AKTIVEN GAST:

Kostenloses Wanderpaket + 500 attraktive Leistungen mit der ErlebnisPLUSCard



AKTIV ERHOLEN UND GENIEßEN:

Englmarer Genießerfrühling

PFINGSTEN IN SANKT ENGLMAR

Traditionelles Englmar-Fest (29. Mai bis 2. Juni 2020) und Englmar-Suchen

Heimat genießen in unserem frischgekurten **GENUSSORT**

100
Genuss
ORTE
Bayern



TOURIST-INFO · Rathausstraße 6 · 94379 Sankt Englmar
Telefon 09965/840320 · tourist-info@sankt-englmar.de



WO DIE NATUR ZUHAUSE IST...

Aktiv sein, genießen, erholen, entspannen beim WALDBADEN AUF GUT SCHMELMERHOF

Unser besonderes Angebot für Sie:

- 5 Übernachtungen inklusive Halbpension
 - 1x Schulter-Nacken-Massage (ca. 20 Min.)
 - 1x Waldbad mit Kursleitung (Dauer ca. 2 Std.)
 - täglicher Besuch der Ruheplätze im Wald inklusive Leih-Schlafsack
 - Wellnesstasche mit Leihbademantel und Saunatüchern
- >> € 460,- bis € 700,- pro Pers. (je nach Zimmerkategorie)

Hotel Gut Schmelmerhof · Rettenbach 24 · 94379 Sankt Englmar
hotel@gut-schmelmerhof.de · Telefon 09965/1890
www.gut-schmelmerhof.de

